

\* الرسمين الممثلين في الشكلين -01- و-02- هما لنفس المنتج ( سند طاولة ) .

\* أجب على الأسئلة التالية :

1- ما اسم كل من هذين الرسمين - عرفهما ؟ .

أ - الشكل -01- يمثل رسم .....

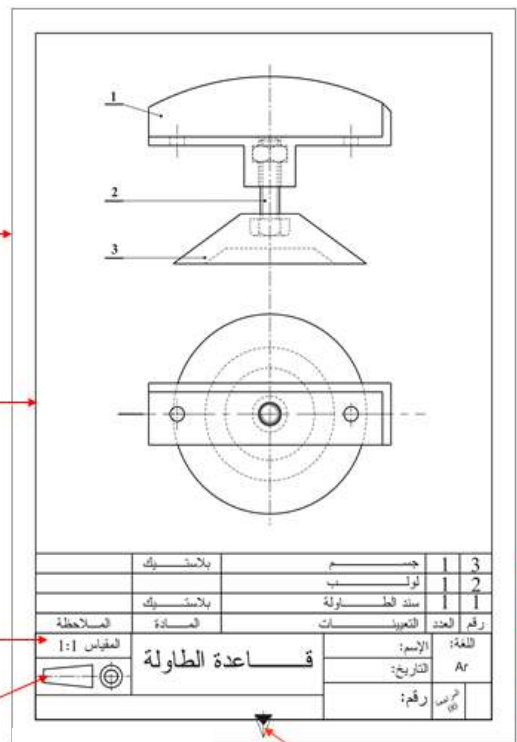
.....  
.....

ب - الشكل -02- يمثل رسم .....

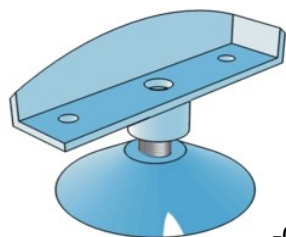
.....  
.....

2- الى ماذا تشير الأرقام من 1 الى 7 .

- استعمل الجدول التالي



الشكل - 01 -



الشكل -02-

الرقم	التسمية	الاستعمال
1		
2		
3		
4		
5		
6		
7	1	

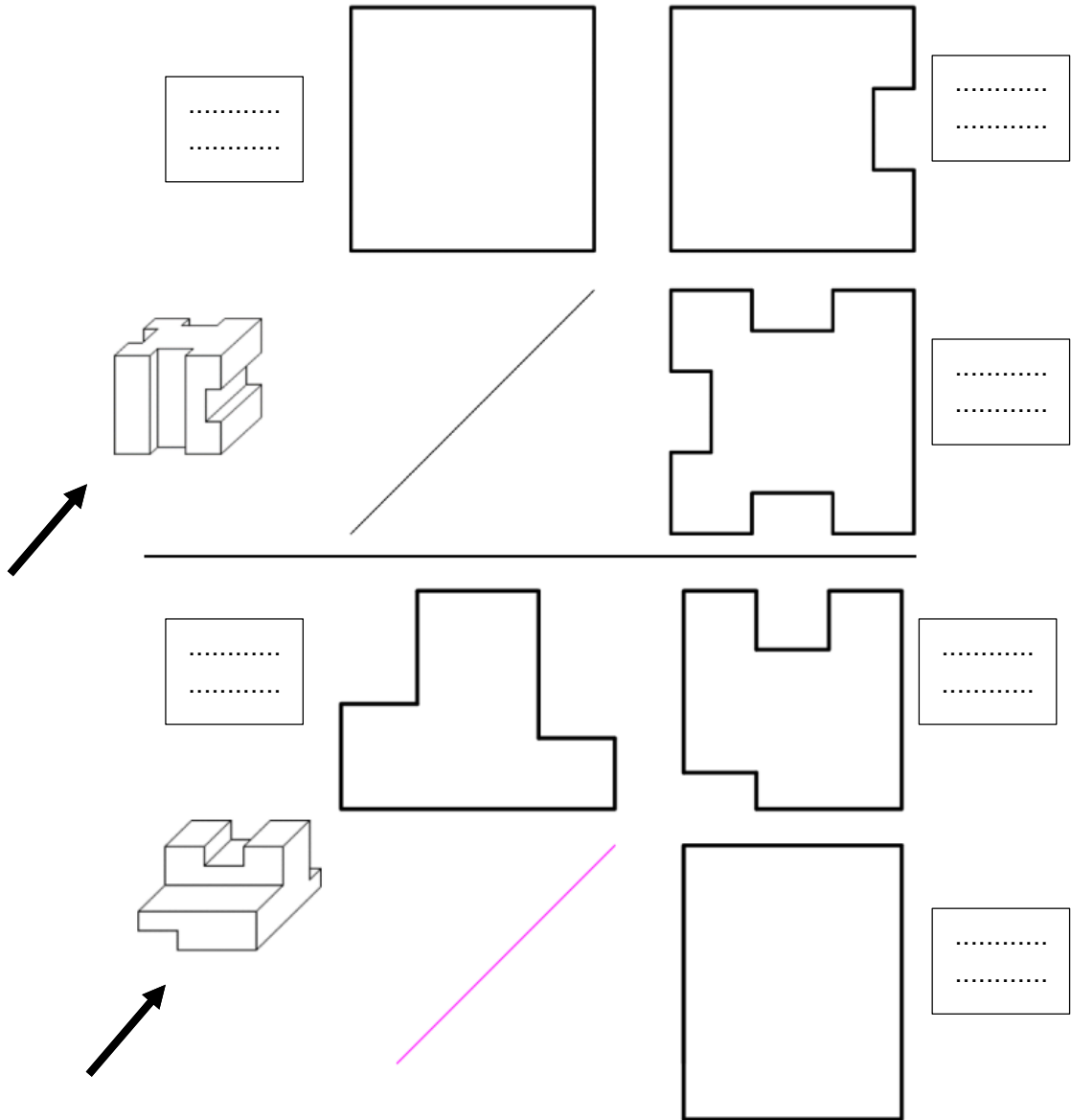
3) عرف مؤسسة . ثم اتمم الجدول .

أصناف المؤسسة	مثال

4- ماهي انواع الخطوط المستعملة في الرسم ؟ استعمل الجدول التالي .

الرقم	التسمية	التمثيل	الاستعمال
01			
02			
03			
04			

أتمم المساقط الناقصة مع كتابة أسماء هذه المساقط .



ثانوية : مبارك الملي - البليلة	<b>تصحيح اختبار مادة التكنولوجيا هندسة ميكانيكية</b>	1 ج ع ت
الاسم واللقب : .....		

\* الرسمين الممثلين في الشكلين -01- و-02-

هما لنفس المنتج ( سند طاولة ) .

\* أجب على الأسئلة التالية :

1- اسم كل من هذين الرسمين + تعريفهما .

أ – الشكل -01- يمثل

**- الرسم التجميعي**

يمثل هذا الرسم المنتج

بأكمله حسب العدد

الضروري للمسايط قصد فهمه

كل العناصر المكونة للمنتج

مرسومة بمقياس بدون

تحديد للأبعاد ومرقمة

ب – الشكل -02- يمثل **الرسم المنظوري**

هو تمثيل بياني لمنتج على

مستوي بمنظر يسمح بالفهم

السريع للشكل العام ولمظهره

ثلاثي الأبعاد.

يستغل لأغراض إظهارية

الاستعمال	التسمية	الرقم
تسجل فيه المعلومات الضرورية الخاصة بالرسم: ( العنوان، المقياس، اللغة، التاريخ، الطريقة.....الخ)	جدول التسجيل	1
تسجل فيه معلومات القطع المكونة للجهاز ( رقم القطعة، العدد، التعيين، المادة).....	جدول التعيينات	2
يبين المقياس المستعمل للرسم (حقيقي، تكبير و تصغيري) المقياس = البعد المرسوم\البعد الحقيقي	المقياس	3
يوضح لنا قراءة الرسم بلغة موحدة دوليا	رمز الطريقة الأوروبية	4
هو الإطار الخارجي للوثيقة محدد بطول و عرض متفق عليه دوليا. A4 (210x297) mm	المقاس	5
يحدد المساحة الداخلية للرسم	الإطار الداخلي	6
يبين وضعية قراءة الرسم	إتجاه النظر	7

تعريف:

هي مجموعة منظمة مكونة من موارد بشرية ومادية ومعارف أدائية تعمل على تلبية احتياجات الزبائن وتحقيق الفوائد.

أصل	المؤسسة
	إنتاجية
	نجارية
	ندمائية

٤- أنواع ال خطوط المستعملة في الرسم . استعمل الجدول التالي .

تمثيل	مجال الاستعمال	نوع الخط	
	حدود وخطوط ظاهرة أسهم واتجاه النظر	مستمر عريض	01
	حدود وخطوط مخفية خطوط اللولية المخفية	متقطع رفيع	02
	خطوط تحديد الأبعاد- <u>تشيقات</u> - محاور قصيرة- لولية ظاهرة- حدود مقاطع داخلية	مستمر رفيع	03
	محاور الدوران و <u>التناظر</u> - <u>أقطار</u> أساسية للمسننات	مختلط رفيع بنقطة	04

إتمام المساقط الناقصة مع كتابة أسماء هذه المساقط

