

خاطئ

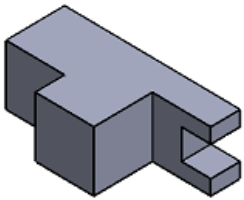
صحيح

اجب بوضع علامة (x) في المكان المناسب :

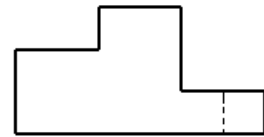
- مراحل المسعى التكنولوجي هي : فرضية و تجربة و ملاحظة ثم استنتاج صحيح خاطئ
- نقوم بتمثيل المسقط الجانبي الأيمن على يمين المسقط الأمامي حسب الطريقة الأوروبية صحيح خاطئ
- تصنف المؤسسات حسب الحجم الى مؤسسات كبيرة و صغيرة و ذات أسهم صحيح خاطئ
- تتم دراسة و انجاز و مراقبة المنتج في المصلحة التقنية صحيح خاطئ
- الرسم التقني وسيلة اتصال عالمية بين ميع العاملين في مجال الصناعة و الانتاج صحيح خاطئ

السؤال الثاني : أتمم الجدول التالي

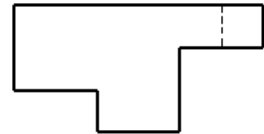
المقياس	نوع المقياس	البعد الحقيقي	البعد المرسوم
5 : 1		10	
		50	50
1:2		100	

السؤال الثالث : ضع الحرف المناسب في المكان المناسب لتحصل على توزيع المساقط الصحيح

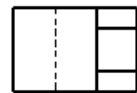
A



B



C



D

السؤال الرابع : اعتمادا على منظور القطع [] اتم رسم المساقط

