

فرض الفصل الثاني في التكنولوجيا (كهرباء)

(3.5) :

◆ هي خصائص المخطط النظري؟ (0.75)

◆ ماهو نوع التوترات المستعملة في نقل الطاقة الكهربائية وقيمها المناسبة (1.5)

◆ أذكر المكونات الأساسية في المحطة الهوائية. (0.75)

◆ ماهو الفرق الوحيد الموجود بين المخططين الأحادي السلك و المتعدد الأسلاك؟ (0.5)

(3.5) :

◆ يوجد بين طور ومحيد توتر قيمته الفعالة..... وقيمته..... (0.75)

◆ يوجد بين طورين توتر قيمته الفعالة..... و قيمته الع..... (0.75)

◆ الهدف من إستعمال المحول في المحطات هو..... (0.5)

◆ تنقل الطاقة الكهربائي..... (0.5)

◆ كتب على الفاصل الرئيسي التفاضلي القيم 32A 300mA ، فماذا تعني هاتين القيمتين؟

32A :..... (0.5)

300mA :..... (0.5)

(5) :

في منزل سجلنا وجود الأجهزة الآتية (مع إستطاعة كل جهاز وعدد الساعات التي يشتغلها في اليوم):

النتيجة KWh	الطاقة المستهلكة في اليوم (Wh)	اليوم	الجهاز (watts)	الجهاز
(0.25)	4	60	10 مصابيح
(0.25)	10	200
(0.25)	8	100
(0.25)	5	120
(0.25)	2	500
(0.25)	2	200	أجهزة أخرى

◆ أحسب الطاقة الكهربائية المستهلكة يوميا في المنزل. (0.25)

◆ حسب إستهلاك الطاقة (ثة أشهر=90يوما)، الرقم الجديد، الشطر الأول والثاني، ثمن

(1.5).

◆ لكهربائية المستهلكة. (0.25)

	(4.179DA)		(1.779DA)	الإستهلاك (Kwh)	الجديد	
.....	1720

الناتج (غير خاضع لـ TVA). (0.5)

130.00DA

◆

(0.5) (7% TVA)

◆

(0.5).

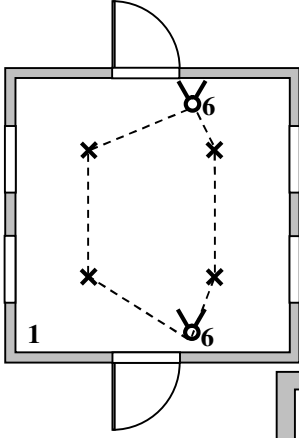
25.00 DA

100.00 DA

◆

(5.5) :

يبين الشكل 1 المخطط الهندسي لإنارة قاعة رياضة بأربع مصابيح (0.5)



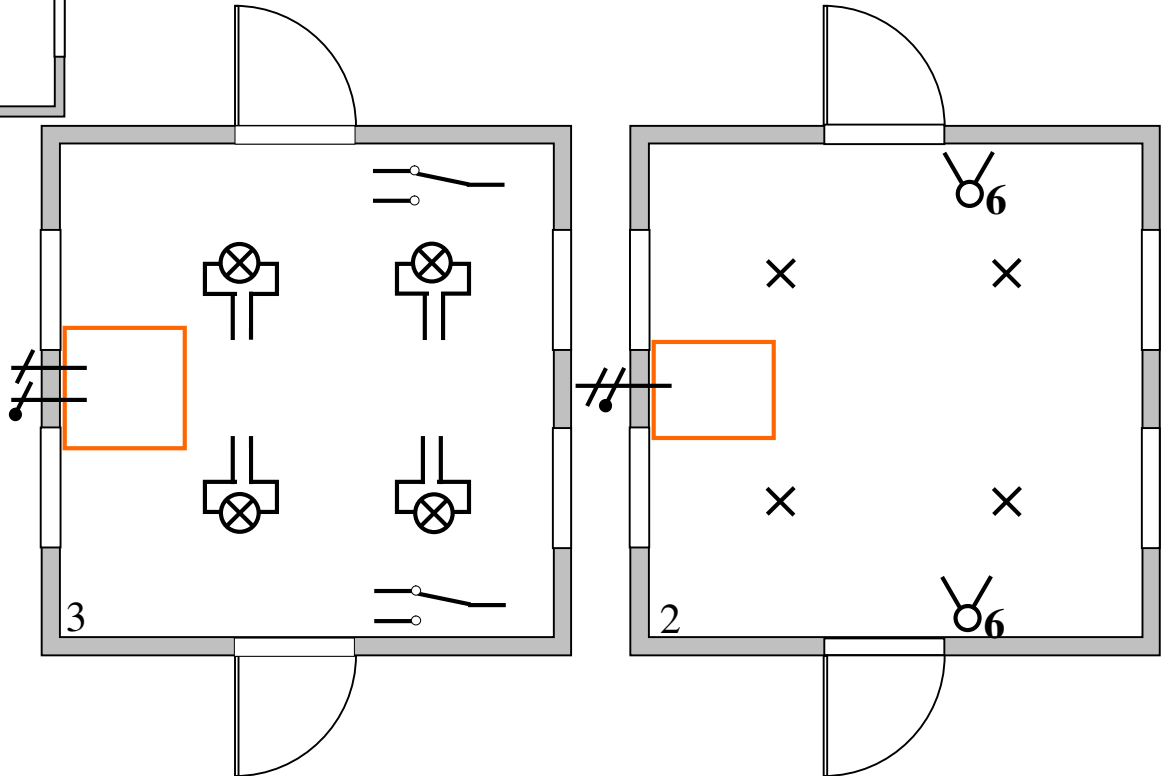
◆ مانوع هذه

(2.5).2

◆ خطط أحادي السلك لهذه الإنارة في

(2.5).3

◆ أكمل المخطط متعدد الأسلاك لهذه الإ



(2.5) :

قرأنا على اللوحة البيانبة لجهاز كهربائي ما يلي: 650W 220V .

◆ ماذا تمثل هذه المقادير؟ : 220V (0.5)

◆ : 650W (0.5)

◆ أحسب شدة التيار I التي تجتاز الجهاز أثناء التشغيل. (0.5)

◆ أحسب مقاومة الجهاز. (0.5)

◆ أحسب الطاقة التي يستهلكها الجهاز خلال ربع ساعة بالجول. (0.5)

حظ سعيد ☺