

مديرية التربية لولاية مستغانم

المادة : تكنولوجيا

ثانوية : أحمد مهداوي

المدة : 1 س

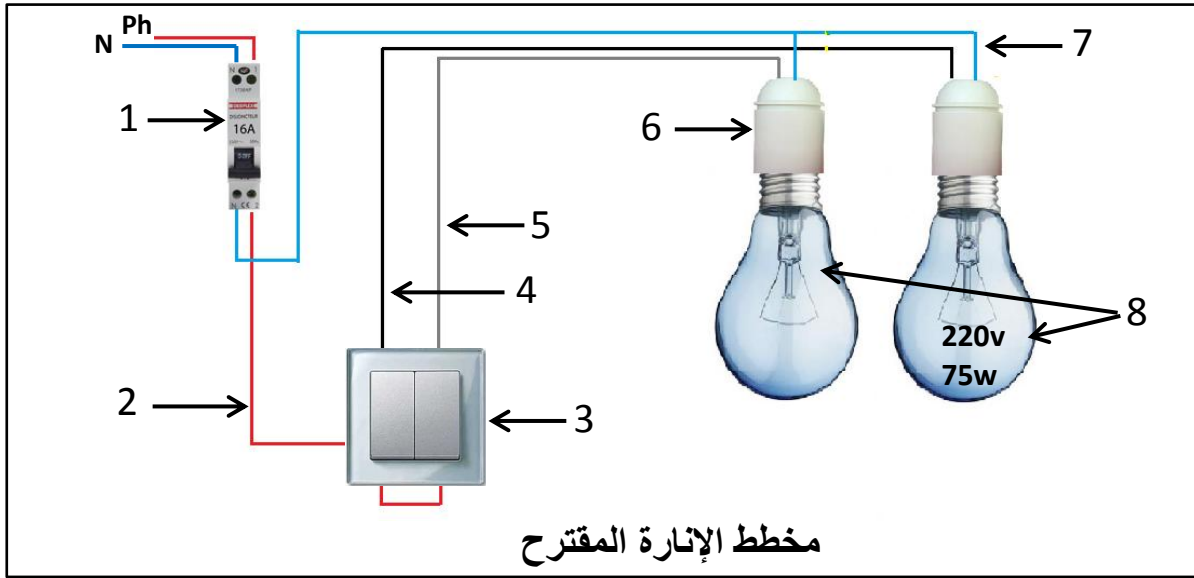
المستوى : 1 ع ت 1

- اختبار الفصل الثاني -

ملاحظات: 1- أكتب بخط واضح ووضح إجابتك.

2- تعاد وثيقة الإجابة مع ورقة الإجابة.

* بعد تزويد أحد مناطق الولاية بالكهرباء طلب تاجر من مجموعة من التلاميذ السنة الأولى 1ع1 أن يزودوه بمخطط إنارة ذات مصباحين ، فأعطاه التلاميذ المخطط التالي:



س1: ما نوع الإنارة المستعملة و طبيعة التيار أو التوتر المستعمل.

س2: ما مقطع الأسلاك المستعملة و الألوان المناسبة لهذه الإنارة الذي يوفرها التاجر ، علل؟

س3: سم عناصر من (1 إلى 8) المكونة لهذه الدارة.

س4: اشرح تشغيل التركيب بعد غلق العنصر 1.

س5: وضح نوع الآثار الذي يتركه مرور التيار في الأجهزة المكونة لهذه الدارة مع التعليل.

س6: اعتمادا على المخطط المعطى أعلاه أرسم المخطط النظري الموسع والكامل لهذه الدارة على وثيقة الإجابة.

* الجهاز (8) المعطى في المخطط له الخصائص المكتوبة عليه: $220v$ ، $75w$.

س7: ماذا تمثل هذه القيم ، أحسب كل من : التيار I المستهلك ، والمقاومة R لهذا الجهاز.

س8: أحسب الطاقة المستهلكة من طرف الجهاز خلال ساعة واحدة (بالجول وبالكيلوواط ساعي).

س9: ما نوع الربط المستعمل للجهازين (8) معا ، أحسب عندئذ المقاومة المكافئة R_{eq} باستعمال قيمة المقاومة R المحسوبة في السؤال 7.

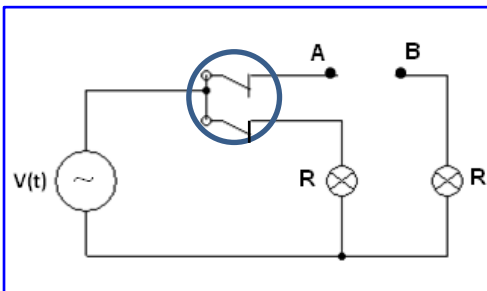
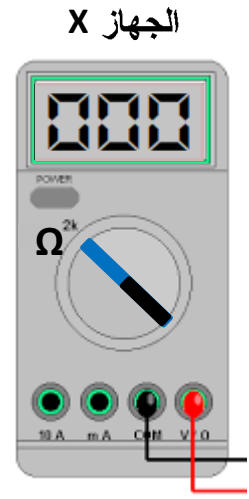
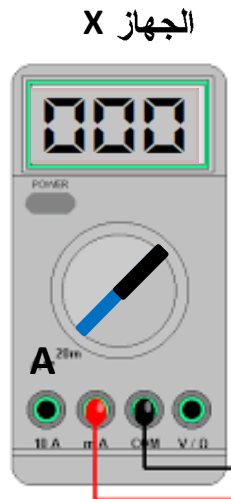
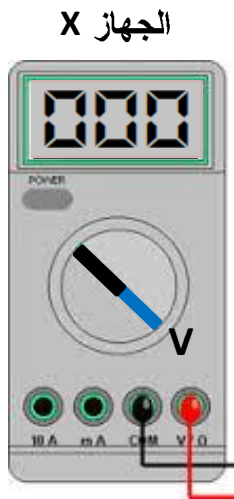
* نريد قياس التيار والتوتر والمقاومة R بين A و B بنفس الجهاز X الموضح في وثيقة الإجابة.

س10: ما اسم الجهاز X الذي يقيس هذه القيم ، قم بالربط المناسب للجهاز X على وثيقة الإجابة.

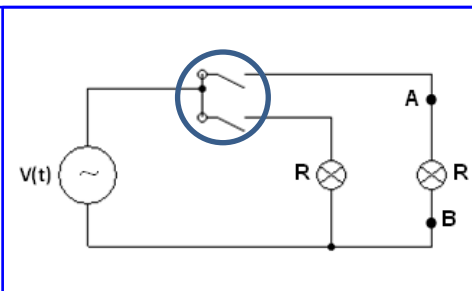
ج6: المخطط النظري الموسع و الكامل للإشارة:

المخطط الكامل (متعدد الاسلاك)	المخطط النظري الموسع

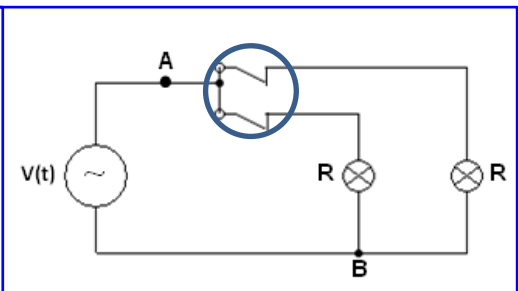
ج10: ربط الأجهزة:



قياس



قياس



قياس

ملاحظة: الأشكال المعطاة تكافئ مخطط الإشارة المعطى في الصفحة 1 أثناء التشغيل و R هي مقاومة المصباح.