

فرض في مادة التكنولوجيا (لمبراء)

التمرين الأول: (5ن)

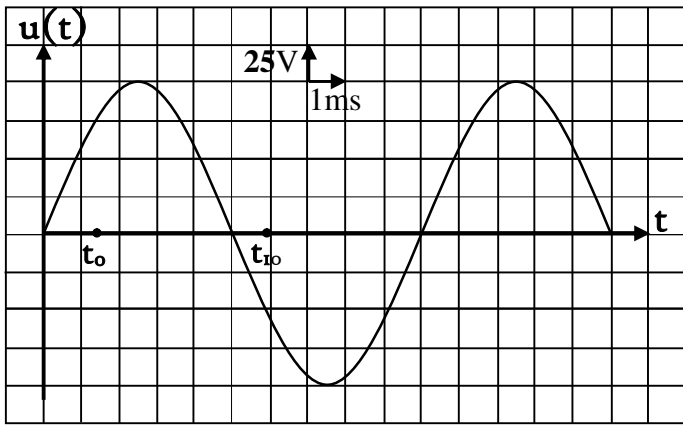
1) في منشأة كهربائية أسلاك مقطوعها و فاصل فردي معياره
و في المآخذ أسلاك مقطوعها و فاصل فردي معياره للمحايد اللون

2) دور الفاصل الرئيسي (I)

3) (I)

4) (I)

التمرين الثاني: (3.5ن)



يبين منحني لتوتر كهربائي. (0.5)
1) نوع هذا

2) أحسب قيمته الأعظمية (1)

3) (1)

4) أحسب قيمة u_0 u_1 t_0 t_1 (1)

التمرين الثالث: (2ن)

أحسب مقطع سلك من النحاس مقاومته $R=10 \Omega$ وطوله $L=2400m$ حيث مقاوميه $\rho=1.7 \times 10^{-8} \Omega m$ (النتيجة بالـ mm^2).

التمرين الرابع: (3.5ن)

1) على اللوحة البيانية لجهاز كهربائي ما يلي: $220V$ $650W$ $3A$.

ماذا تمثل هذه المقادير $220V$: (0.5)

$650W$: (0.5)

$3A$: (0.5)

2) جهاز مقاومته $R=88\Omega$ مصدر تغذية جيبي $U=220V$.

▪ P التي يمتصها الجهاز (1)

▪ أحسب الطاقة التي يستهلكها الجهاز يوميا إذا كان يشتغل 5 (0.5)

▪ الكهربائية المستهلكة 3 أشهر إذا كان $1Kwh$ هو $4DA$ (0.5)

التمرين الخامس: (3ن)

بيِّن الشكل 2

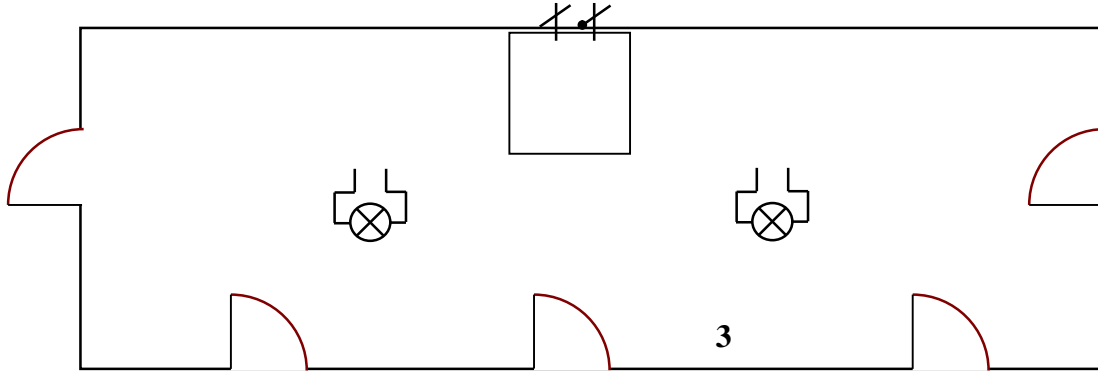
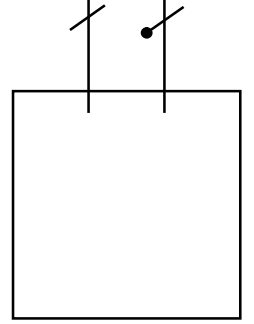
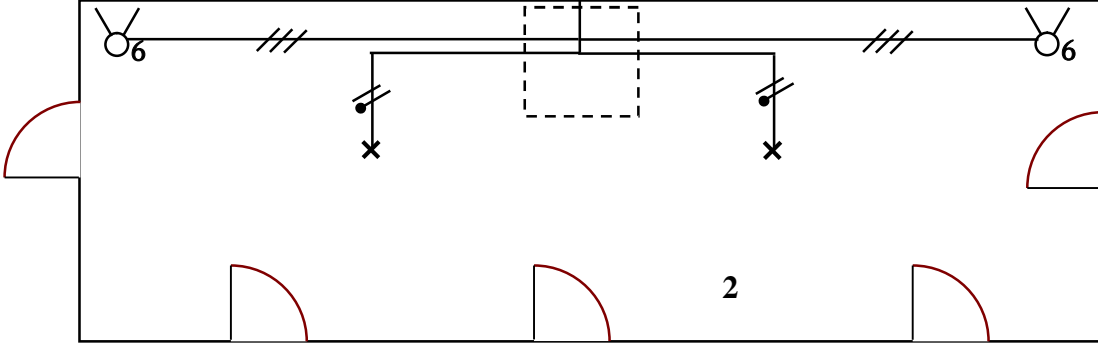
(1) ما نوع هذه

(2)

بمصباحين و قاطعتين.

.....(0.5)

لهذه الدارة في 3(2.5)



التمرين السادس: (3ن)

بيِّن 4

(1) ما نوع هذه الإنارة

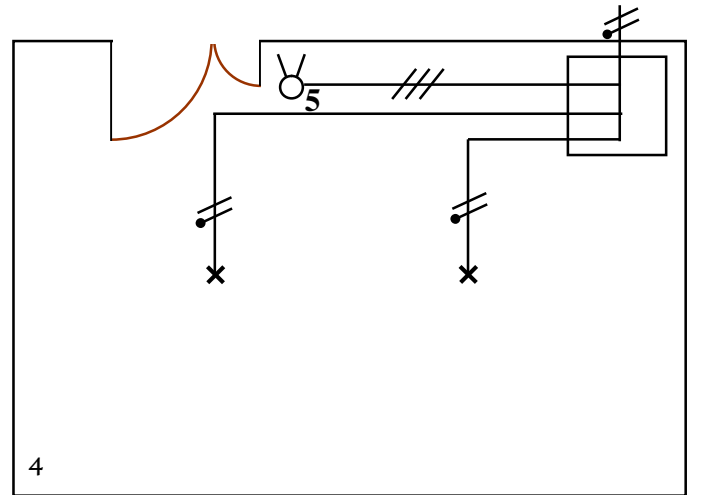
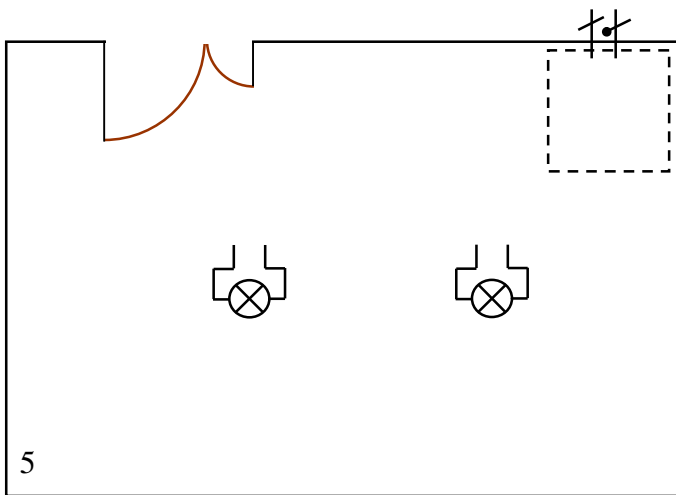
(2)

واسعة بمصباحين و قاطعة.

.....(0.5)

.....(2.5)(4)

(5)



إجابة موفقة.