

العام الدراسي : 2021/2020	فرض الثلاثي الأول في مادة	ثانوية احمد ولد التركسي بواسماعيل
المدة: 45 د	التكنولوجيا (الهندسة المدنية)	القسم : 1 ج م ع تك
العلامة/.....	الإسم	اللقب :

I- الجزء النظري :

- 1- أجب بصحيح او خطأ مع تصحيح الخطأ إن وجد : (4 ن)
- 1- المهندس المعماري هو المكلف بإنجاز المخططات التنفيذية لأي مشروع (.....)
- 2- الهدف من إنجاز الملف الإداري هو الحصول على رخصة بناء (.....)
- 3- يمثل دور التقني المتر في إنجاز تقرير الدراسة الجيوتقنية للتربة (.....)
- 4- هناك نوعان من التجارب لتحديد الخصائص الفيزيائية و الميكانيكية لتربة الموقع (.....)

2- أكمل الفراغ بالعبارات المناسبة : (03ن)

عندما نشرع في بناء مسكن فردي يجب الحصول على قطعة أرض ، و يجب التأكد من ما يلي :

- ان قطعة الأرض..... و يثبت ذلك بعقد يسمى.....
- تنتمي إلى..... و يثبت ذلك بشهادة تسمى.....
- صالحة للبناء ويتم بإجراء..... تسمى.....

3- أربط بسهم كل مخطط بمقياسه : (03ن)

مخطط الموقع - 1/50

مخطط الكتلة - 1/500

مخطط التوزيع - 1/5000

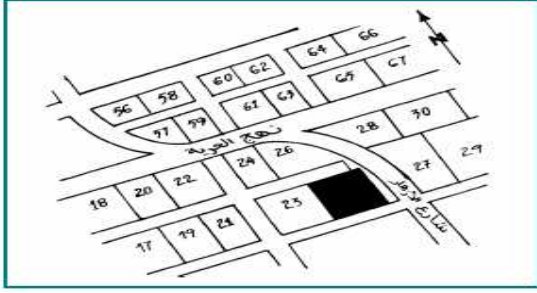
- 4- اليك المنشآت التالية: مسكن فردي ، طريق ، جسر ، ميناء ، عمارة سكنية ، مدرسة ، أرضية المطار ، مستشفى ، سكة حديدية ، مقر بلدية ، نفق ، مسرح ، سد ، ملعب ، محطة قطار ، خزان مائي. صنفها وفق الجدول التالي(04ن)

منشآت الهندسة المدنية

منشآت الأشغال العمومية	منشآت البناء

II- الجزء الأعمال المؤطرة :

1- ماذا تمثل كل من الوثيقتين (بملء الفراغ) (02 ن)



ثانوية احمد ولد التركي بواسماعيل	فرض الثلاثي الأول في مادة	العام الدراسي : 2021/2020
القسم : 1 ج م ع تك	التكنولوجيا (الهندسة المدنية)	المدة: 45 د
اللقب :	الإسم	العلامة/.....

I- الجزء النظري :

- 1- أجب بصحيح او خطأ مع تصحيح الخطأ إن وجد : (4 ن)
- 1- المهندس المعماري هو المكلف بإنجاز المخططات التنفيذية لأي مشروع (خطأ)
- المهندس المعماري هو المكلف بإنجاز المخططات الإجمالية لأي مشروع.
- المهندس المدني هو المكلف بإنجاز المخططات التنفيذية لأي مشروع.
- 2- الهدف من إنجاز الملف الإداري هو الحصول على رخصة بناء (صحيح)
- 3- يمثل دور التقني المتر في إنجاز تقرير الدراسة الجيوتقنية للتربة (خطأ)
- يمثل دور التقني المتر في إنجاز مختلف الكشوفات.
- يمثل دور مخبر البناء (التقني المخبري) في إنجاز تقرير الدراسة الجيوتقنية للتربة
- 4- هناك نوعان من التجارب لتحديد الخصائص الفيزيائية و الميكانيكية لتربة الموقع (صحيح)

2- أكمل الفراغ بالعبارات المناسبة : (03ن)

- عندما نشرع في بناء مسكن فردي يجب الحصول على قطعة أرض ، و يجب التأكد من ما يلي :
- ان قطعة الأرض ملكه (ملك للشخص) و يثبت ذلك بعقد يسمى عقد الملكية
 - تنتمي إلى النسيج العمراني و يثبت ذلك بشهادة تسمى الشهادة العمرانية
 - صالحة للبناء ويتم بإجراء . دراسة للتربة (تجارب مخبرية و ميدانية) تسمى الدراسة الجيوتقنية
- 3- أربط بسهم كل مخطط بمقياسه : (03ن)

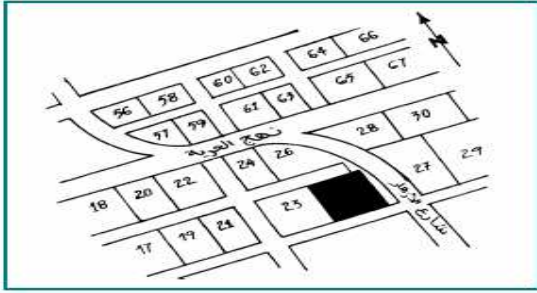
- مخطط الموقع
 - مخطط الكتلة
 - مخطط التوزيع
- 1/50
1/500
1/5000

- 4- اليك المنشآت التالية: مسكن فردي ، طريق ، جسر ، ميناء ، عمارة سكنية ، مدرسة ، أرضية المطار ، مستشفى ، سكة حديدية ، مقر بلدية ، نفق ، مسرح ، سد ، ملعب ، محطة قطار ، خزان مائي. صنفها وفق الجدول التالي(04ن)

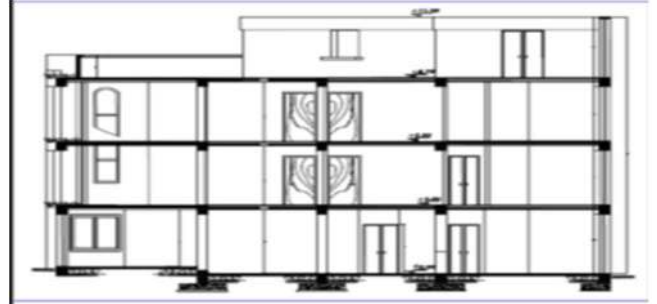
منشآت الهندسة المدنية

منشآت الأشغال العمومية	منشآت البناء
طريق - جسر - ميناء - أرضية مطار - سكة حديدية نفق - خزان مائي	مسكن فردي - عمارة سكنية - مدرسة - مستشفى - مقر بلدية - مسرح - ملعب - محطة قطار

1- ماذا تمثل كل من الوثيقتين (بملاء الفراغ) (02 ن)



مخطط الموقع



مقطع شاقولي.

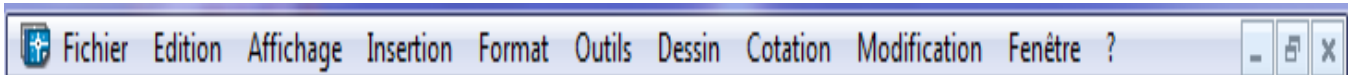
2- تعرف على مختلف أشرطة واجهة برنامج الأوتوكاد (04ن):



شريط العنوان



شريط الادوات القياسي



شريط القوائم



شريط الكشف

* كل 1 بن من شئك واكتسب أدبا يغنيك عن مضمونه النسب *

- بالتوفيق للجميع -

أستاذ المادة : مخلوفي كمال