

اختبار التلاميذ الثالث

المجال الأول :

أراد ولدك بناء مسكن جديد . فاشترى قطعة أرض من أحد الفلوس . ثم توجه إلى البلدية للحصول على رخصة البناء . فطلب منه رئيس المصلحة المختصة بإحضار ملفا كاملا للبلدية .

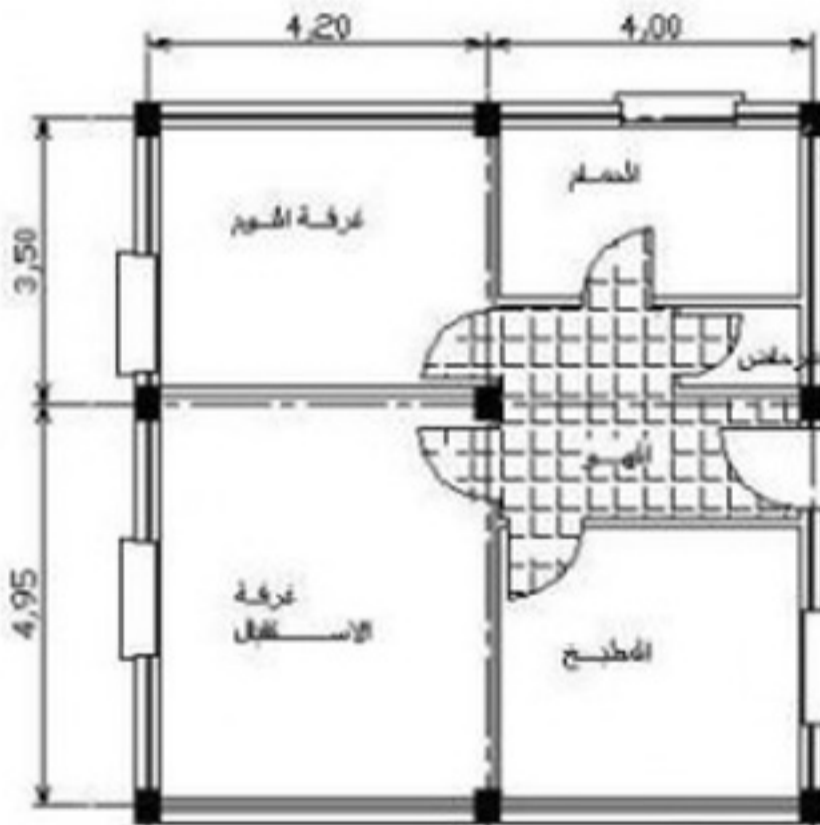
المطلوب :

- 1) أين يتجه ولدك لتكوين هذا الملف ؟ وما الوثائق التي يحتويها
- 2) أراد ولدك معرفة هل هذه الأرض صالحة للبناء أو غير صالحة . كيف له أن يعرف ذلك ؟

المجال الثاني :

بعد إحضار الملف للبلدية لاحظ رئيس المصلحة نقص وثيقة في الملف . هذه الوثيقة الممثلة في الشكل التالي :

المطلوب :



- 1) عرف هذه الوثيقة . و افكر العناصر المكونة لها
- 2) عرف الجدران . وما دورها ؟ و صلتها .
- 3) عرف الفتحات . و ما دورها ؟
- 4) كيف يتم تحديد الأبعاد الخارجية لهذه الوثيقة ؟

المجال الثالث :

ارسم هذه الوثيقة استعمل الرسام برنامج (AutoCAD)

- مقطع كل عمود مربع الشكل ذو ضلع 30 سم
سمك الجدران الخارجية 30 سم و الداخلية 10 سم .

المطلوب :

- 1) كيف يتم تحديد الأبعاد باستعمال هذا البرنامج ؟
- 2) كيف يتم رسم العنصرين (أ) و (ب) لهذه الوثيقة باستعمال هذا البرنامج ؟

(شرح لأول الرسم و أولر للتغيير مع استعمال الأبعاد المعطاة)

