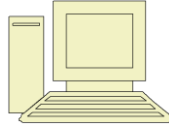


السنة الدراسية :
2018/2017

المدة : ساعتان

جميع الأقسام العلمية

الإختبار الأول في مادة المعلوماتية

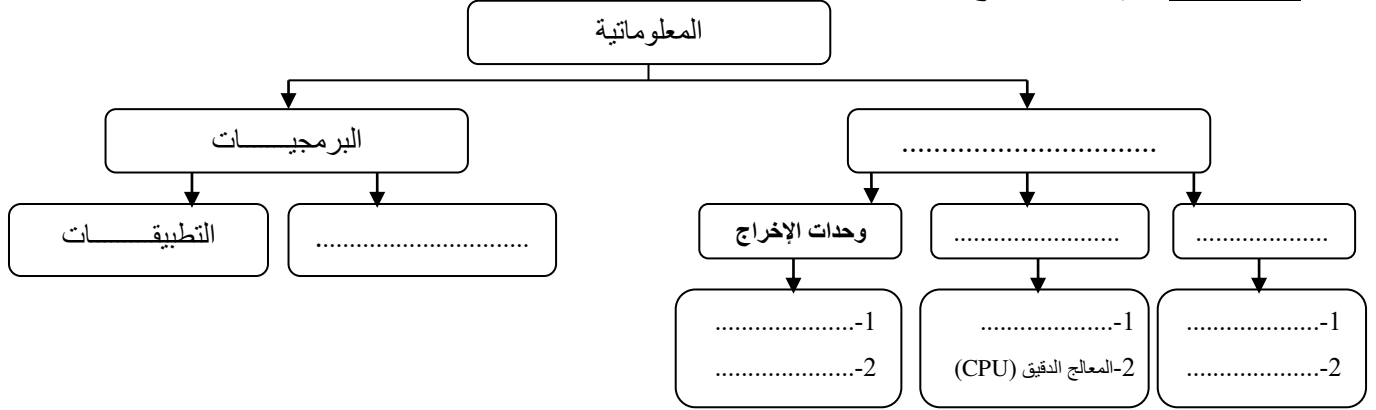


ثانوية مصطفى بن بولعيد

المستوى : السنة الأولى
ثانوي

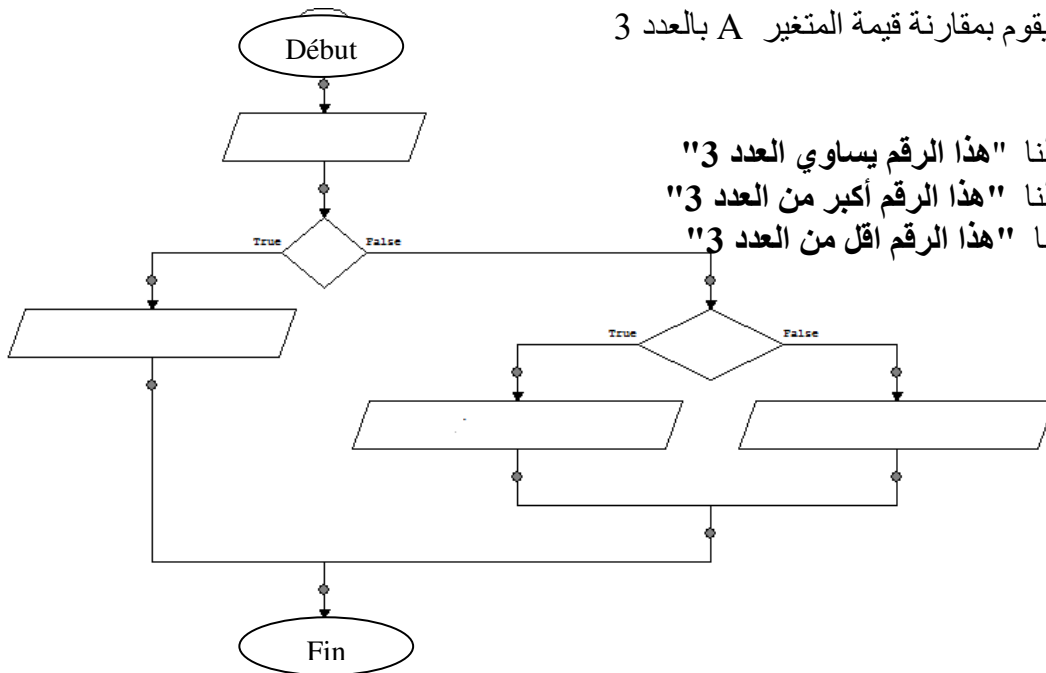
الشعبة : جذع مشترك

السؤال الأول: (4 نقاط) : اعتمادا على مفهوم المعلوماتية أكمل المخطط الآتي:
المعلوماتية علم حديث تسمح لنا بمعالجة المعلومات بطريقة آلية وتنقسم إلى قسمين



السؤال الثاني (4 نقاط) :

أكمل المخطط الانسيابي الذي يقوم بمقارنة قيمة المتغير A بالعدد 3
وفق التعليمات
الآتية:



- 1- إذا كان $A=3$ تظهر لنا " هذا الرقم يساوي العدد 3 "
- 2- إذا كان $A>3$ تظهر لنا " هذا الرقم أكبر من العدد 3 "
- 3- إذا كان $A<3$ تظهر لنا " هذا الرقم اقل من العدد 3 "

الوضعية الإدماجية (12 نقطة) :

وظف أحد المستخدمين بثانوية مصطفى بن بولعيد كمساعد إعلامي (مختص في المعلوماتية)، وعند بدايته في العمل قام مدير المؤسسة باختباره في المجال المختص فيه وذلك في كيفية تعامله مع الحاسوب بإعادة تركيب الحاسوب الإداري الخاص به وإعادة تثبيت نظام التشغيل و تغيير إعدادات الحاسوب (الوقت و التاريخ والعرض....) علما بأن الحاسوب يحتوي الخصائص الآتية:

- 1- سعة القرص الصلب (150 GB) .
- 2- سرعة المعالج (2.2 GHZ) .
- 3- الذاكرة الحية (2 GB) .

اعتمادا على ماد رست قم بملأ الفراغات لمساعدة المستخدم الإعلامي في اجتياز هذا الاختبار:
الجزء الأول :

لتركيب الحاسوب قام المستخدم بمايلي :



- 1- توفير الصندوق الرئيسي .
- 2- توفير أسلاك وناقل
- 3- تركيب علبة الإمداد في
- 4- تركيب اللوحة الأم داخل :
- 5- توصيل اللوحة الأم بـ :
- 6- تركيب المعالج والذاكرة الحية بـ :
- 7- توصيل القرص الصلب بـ:
- 8- توصيل وحدات الإدخال والإخراج بمنافذ
- 9- تشغيل الحاسوب.

الجزء الثاني :

1- تثبيت نظام التشغيل قام المستخدم بتوفير قرص مضغوط يحتوي على :

- ملفات
- برنامج
- برنامج.....

2- قام المستخدم بتغيير الإقلاع الأول للحاسوب في BIOS وفق التعليمات الآتية :

- تشغيل الحاسوب ثم الضغط على الزر أو
- تغيير الإقلاع الأول باختيار : القرص

3- أثناء عملية التثبيت أراد المستخدم تقسيم القرص الصلب إلى أربعة أقسام متساوية مع تهيئة كل قسم :

- نوع التهيئة هي :
- تقدر سعة كل جزء من القرص بـ:
- يرمز لهذه الأقسام بالحروف الأبجدية :

4- تقدر مساحة تثبيت نظام التشغيل في القرص (C) بـ : 30.5 GB ماهي المساحة المتبقية بالميقا بايت (MB):

5- بعد عملية تثبيت نظام التشغيل قام المستخدم بتغيير الإقلاع الأولي ألي (hard disk) من أجل ظهور نظام التشغيل Windows7:

- ماهو البرنامج المثبت مع نظام التشغيل الذي يسمح لنا بتغيير إعدادات الحاسوب :
- أذكر ثلاثة أدوات موجودة في هذا البرنامج :



6- بعد عملية تغيير إعدادات الحاسوب قام المستخدم بتوصيل قرص فلاش بجهاز الحاسوب فسبب له بعض المشاكل من بينها بطء في التشغيل

ماهو السبب :

- أذكر بعض أعراض الإصابة :

- ✓
- ✓
- ✓

7- أراد المستخدم توصيل الحاسوب الإداري بشبكة الانترنت فلم يستطع ماهو السبب

.....

بالتوفيق للجميع

الاستاذ بلغيث عبد الحليم