

الجزء الأول: (06 نقاط)

أجب على الأسئلة التالية :

- 1 - عرف بالشخصيات التالية : خير الدين بربروس
- 2 - ما مفهوم المجلس الشرف؟
- 4 - يضمّ جهاز الحكم مجموعة من التخصصات، إشرح مهام كلّ من ( الباي، القايد ، وشيخ العرب )

الجزء الثاني: (04 نقاط)

\* "إن الجزائر في أوج قوتها قامت بمبادرات عديدة في قضايا البحر المتوسط، سواء بالنسبة للأوروبيين أو للحكومات التابعة للخلافة العثمانية، إذ لم يكن أي حدث يقع في حوض البحر المتوسط بدون أن تشارك فيه البحرية الجزائرية..."  
وليم سبنسر

التعليمة:

من خلال السند وبناء على ما درست أبرز التنظيم العسكري في الجزائر خلال القرن السادس عشر، ودور هذا الجهاز في المجالات (العسكرية والسياسية والاقتصادية )

الجغرافيا

هرّف ما يلي :

- 1 - المدينة ، قدم مثالا لثلاثة مدن كبرى في العالم
- 2 - الموارد الطبيعية
- 3 - إليك جدول يمثل نسب تطور سكان المدن / حسب القارات/ عام 2000

القارة	إفريقيا	أمريكا	آسيا	أوروبا	أوقيا نوسبا
النسبة %	42	78	35	80	73

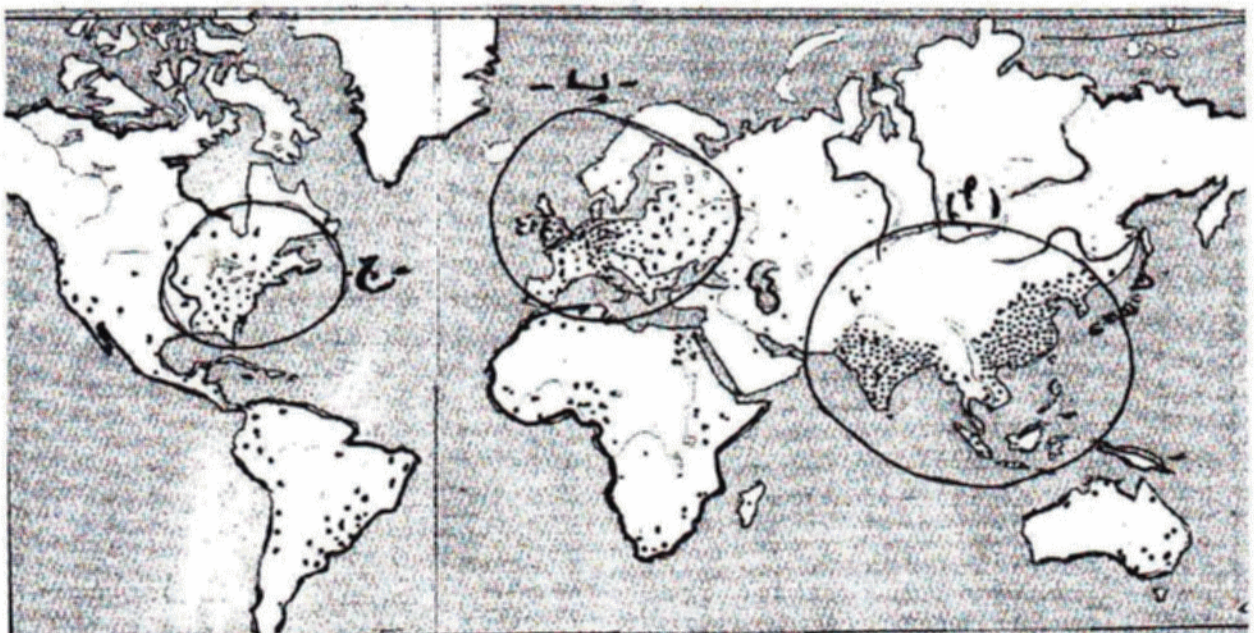
- 1- مثل النسب بأعمدة تكرارية، بحيث 1سم يمثل 10 % - 1 سم يمثل قارة
- 2 - علق على الرسم

الجزء الثاني: 04 نقاط

يتباين توزيع وكثافة السكان من إقليم لأخر ومن مكان لأخر، ويعود ذلك إلى عوامل طبيعية واقتصادية وتاريخية

التعليمة :

- عند ملاحظتك للخريطة المرفقة يتبيّن لك 3 مراكز كبرى للتجمّع السكاني في العالم (أ) (ب) (ج)
- 1 - بين أسماء هذه المراكز وقدم أمثلة لبلدين من كل مركز.
  - 2 - وضح العوامل الأساسية التي أدت إلى تركّز السكان بكل مركز.
- خبطة المراكز الكبرى للتجمّع السكاني في العالم.....



**الجزء الأول تاريخ :**

1 - التعريف بشخصية بار بروس :

ولد في حدود 1472 بجزيرة لسبوس- إحدى الجزر اليونانية -اسمه الأصلي خضر بن يعقوب،لقبه السلطان خير الدين باشا خير الدين باشا،هو أحد أكبر قادة الأساطيل العثمانية وأحد رموز الجهاد البحري، تولى حكم إيالة الجزائر عام 1516. توفي وعمره 65 سنة في قصره المطل على مضيق البوسفور.

2 - المجلس الشريف :

هو عبارة عن مجلس قضائي ينظر في الطعون داخل المجلس للمسلمين، وخارج المجلس لغير المسلمين ويضم القاضي المالكي والقاضي الحنفي، والمفتي المالكي والمفتي الحنفي

3 - الباي :

من كبار موظفي الدولة يعينه الوالي العام لتمثيله على مستوى البايلك، واه الحرية التامة في إدارة ولايته القايد :

يشرف على وحدة إدارية صغيرة تسمى " الوطن " يتكفل بجمع الضرائب والمحافظة على الأمن شيخ العرب :

يمثل سكان الدواوير ويتولى شؤونهم

الجزء الثاني : ( 04 نقاط )

النظام العسكري:

إن الموقع الاستراتيجي للجزائر، والظروف الإقليمية والدولية، فرض عليها بناء قوة عسكرية قادرة على مواجهة الأخطار الخارجية وفرض الأمن الداخلي .

أقسامها :

1 - القوة البحرية : وهي هامة ، ومن مهامها :

\* المهام العسكرية ( تحرير سواحل المغرب والجزائر، التصدي للهجمات الغربية، حماية السفن المتعاونة مع الجزائر.

\* المهام الاقتصادية : ( مصدر دخل من الضرائب وفدية الأسرى، تنشيط تجارة الموانئ)

\* سياسيا (إعطاء الجزائر مكانة دولية ، إرساء معالم الحدود الشمالية، تأمين النظام السياسي وتماسكه )

ب - القوة البرية : وتتكوّن من الجيش النظامي ( إنكشارية، وفرسان ، ودفعية )

ومن جيش غير نظامي ( متطوعين، أعراش، وقبائل) يدافعون عن الإقليم مقابل إعفائهم من الضرائب

**الجغرافيا :**

**الجزء الأول ( 06 نقاط )**

1 -المدينة :

هي تجمّع بشري، تقوم بين أعضائه علاقات وظيفية، وتتوفر على مرافق وخدمات متنوّعة ومن المدن العالمية الكبرى نذكر : نيويورك ، طوكيو، بومباي

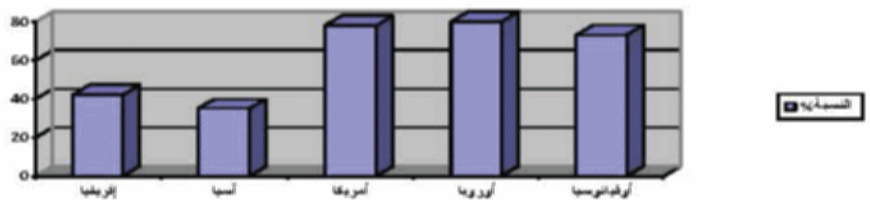
2 - الموارد الطبيعية : هي المواد الأولية المتجدّدة والغير متجدّدة ونقسّمها إلى :

\* موارد طاقوية مثل البترول والفحم والغاز الطبيعي ..

\* موارد معدنية كالحديد والنحاس ...

\* موارد نباتية وحيوانية : مثل قصب السكر والقطن ، والجلود والأصواف ...

3- الرسم البياني تطور سكان المدن حسب القارات :



**الجزء الثاني : 04 نقاط**

يتباين توزيع السكان وكثافتهم في العالم، من إقليم لآخر ومن منطقة لآخري، بسبب مجموعة من العوامل الطبيعية والاقتصادية والتاريخية.

تبرز لنا الخريطة ثلاثة أقاليم سكانية كبرى هي :

1- إقليم جنوب شرق آسيا : وهو أكبر إقليم سكاني في العالم، بحيث نجد عدد سكان كل من الصين والهند لوحدهما يزيدان عن 2.3 مليار نسمة.

من العوامل التي ساعدت على تركّز السكّان بالإقليم، العوامل الطبيعية والمناخية المساعدة على ازدهار الزراعة

حيث المناخ الموسمي الدافئ الممطر والتربة البركانية والأنهار الغزيرة،لذا قامت هنا حضارة زراعة الأرز.

ب - إقليم أوروبا الغربية ، ونذكر على سبيل المثال بريطانيا التي قامت بها الثورة الصناعية وألمانيا التي تجوّ حاليا قاطرة الإتحاد الأوروبي، فالعامل الأساسي للتركّز يعود إلى قيام الصناعة والنزوح الريفي وتوسّع المدن.

ج - مركز أمريكا الشمالية :

يعود سبب التركيز هنا إلى الهجرة والتعمير بعد الكشوف الجغرافية، حيث وجد المهاجرون قارة عذراء شاغرة وكان الاتجاه نحو كل من الولايات المتحدة الأمريكية وكندا.