

التاريخ:الجزء الأول: (06 نقاط)

- 1- اشرح مفهوم المجلس الشريف -
  - 2- بين الفرق بين الجزية والحبوس
  - 3- عرف بشخصية الداى حسين
- الجزء الثاني (04 نقاط)

السندات:

\* "إن الجزائر في أوج قوتها قامت بمبادرات عديدة في قضايا البحر المتوسط، سواء بالنسبة للأوروبيين أو للحكومات التابعة للخلافة العثمانية، إذ لم يكن أي حدث يقع في حوض البحر المتوسط بدون أن تشارك فيه البحرية الجزائرية.."

وليم سينسر

التعليمة:

من خلال السند وبناء على ما درست

أبرز التنظيم العسكري في الجزائر خلال القرن السادس عشر، ودور هذا الجهاز في المجالات (العسكرية والسياسية والاقتصادية)

الجغرافيا:الجزء الأول: (06 نقاط)

عرّف ما يلي:

- 1- تركيب السكان .
- 2- الموارد المتجددة والغير متجددة ، قدم أمثلة عنها.

3- إليك جدول يمثل نسب تطور سكان المدن / حسب القارات/ عام 2000

أوقيا نوسبا	أوربا	آسيا	أمريكا	إفريقيا	القارة
73	80	35	78	42	النسبة %

1- مثل النسب بأعمدة تكرارية.

الجزء الثاني: 04 نقاط

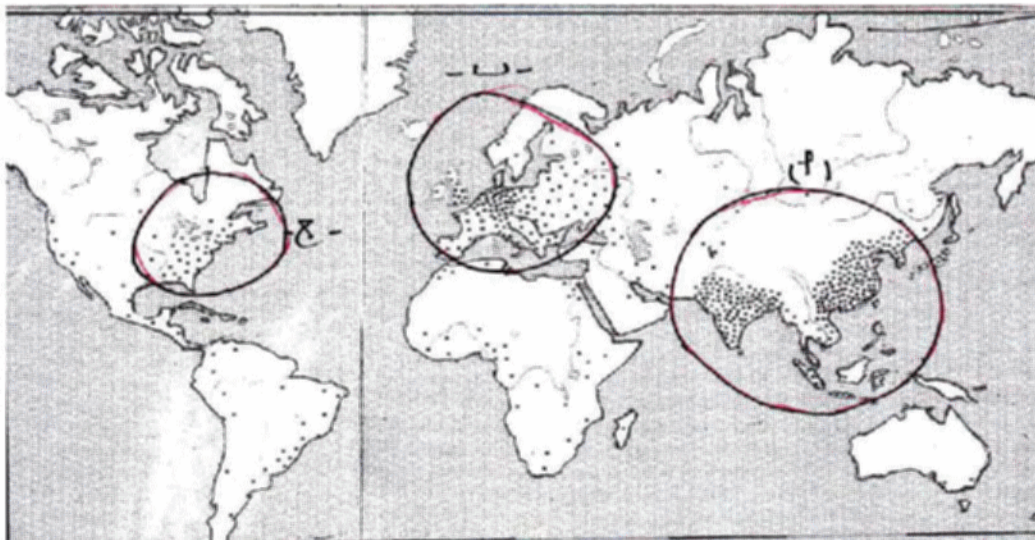
يتباين توزيع وكثافة السكان من إقليم لأخر ومن مكان لأخر، ويعود ذلك إلى عوامل طبيعية واقتصادية وتاريخية

التعليمة:

عند ملاحظتك للخريطة المرفقة يتبين لك 3 مراكز كبرى للتجمّع السكاني في العالم (أ) (ب) (ج)

- 1- بين هذه المراكز و قدم أمثلة عن بلدانها.
- 2- وضح العوامل الأساسية التي أدت إلى تركّز السكان بكل مركز.

خريطة المراكز الكبرى للتجمّع السكاني في العالم.....



## تصحيح اختبار الفصل الثاني في مادة التاريخ والجغرافيا

التاريخ : 06 نقاط ( علامتان لكل سؤال)

## الجزء الأول:

1-المجلس الشريف:

عبارة عن مجلس يتكوّن من أربعة أعضاء ( القاضي المالكي والقاضي الحنفي، والمفتي المالكي والمفتي الحنفي)

ينظر في الطعون ويقرّر الحكم في المسجد للمسلمين، وخارج المسجد لغير المسلمين.  
2-الجزية :يطلق لفظ الجزية على الأموال التي تفرض على أهل الذمة من غير المسلمين أما الحبوس فهي هبة طوعية للممتلكات،يقدمها المالك ابتغاء لمرضاة الله  
3 - التعريف بشخصية الادي حسين :

هو آخر دايات الجزائر ولد بمدينة أزميز التركية عام 1773 كان ميالا إلى العمل العسكري ، تلقى تكويننا عسكريا بالقسطنطينية، وكان على قدر كبير من الثقافة الإسلامية.عينه السلطان محمود الثاني حاكما على أيلة الجزائر في مارس 1818 ، قاوم الحملة الفرنسية قدر المستطاع، ثم وقع وثيقة الاستسلام في 5 جويلية 1830 توفي بالإسكندرية سنة 1838

## الجزء الثاني:

كان للجزائر مكانة مرموقة في حوض البحر الأبيض المتوسط، وذلك بفضل قوة أسطولها البحري الذي يقوده رياس بحر محنكين وعلى رأسهم بايلر باي الجزائر خير الدين بار بروس.

وكان بناء القوة العسكرية يخدم غرضين : مواجهة الأخطار الخارجية، وفرض الأمن والاستقرار الداخلي وشمل التنظيم العسكري :

قوة بحرية فعالة بفضل أسطول بحري منظم

وقوة برية نظامية من الجيش الانكشاري والخيالة ورجال المدفعية.

ويشمل دور هذا الجهاز مهام متعدّدة:

فعلى المستوى العسكري تمثل دورها في تحرير سواحل المغرب والجزائر، والتصدي للهجمات الغربية، وحماية السفن الدول الأوروبية المتعاهدة مع الجزائر.

وشمل دورها الاقتصادي تنشيط التبادل التجاري على مستوى الموانئ،وكان لها دخل من غنائم العمليات الحربية وفدية الأسرى ، وإتاوات حماية السفن التجارية الأوروبية.

وعلى المستوى السياسي كانت تقوم على تأمين استمرار النظام وتماسكه،وتثبيت حدود الدولة، وإعطاء مكانة دولية مرموقة للجزائر.

## الجغرافيا:

## الجزء الأول :

1 - تركيب السكان: نقطتان

يقصد به وضعية السكان من حيث:

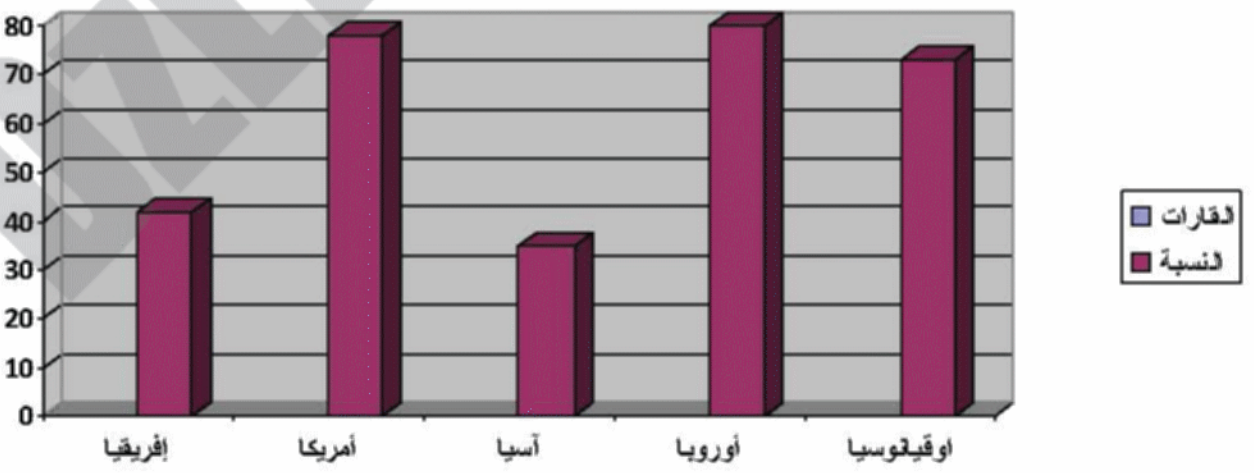
- الجنس (ذكور وإناث) - فئات العمار (شباب، كهول، شيوخ) - الوضعية الاجتماعية والثقافية

2 - الموارد المتجدّدة : هي التي تتجدّد تلقائيا في الطبيعة، مثل المياه والطاقة الشمسية، وطاقة الرياح

أما الموارد الغير متجدّدة في التي تتناقص احتياطاتها، إلى غاية زوالها، مثل الفحم والبتترول والغاز الطبيعي، والمعادن (كالحديد والنحاس...)

نقطتان

3 - رسم بياني لتطور سكان المدن حسب القارات (نقطة واحدة)



تطور سكان المدن حسب القارات

## الجزء لثاني :

تبرز الخريطة ثلاث مراكز كبرى للتجمع السكاني في العالم :

أ- مركز جنوب شرق آسيا

وهو أكبر سكاني حيث نجد عدد سكان كل من الصين والهند يزيد عن 2.4 مليار نسمة .

ولا شك أن الأراضي الخصبة البركانية، والمناخ الموسمي الدافئ الممطر والأتهار الجارية هي التي كانت عامل جذب للسكان الذين كانت حرفتهم الرئيسية الزراعة

ب - مركز أوروبا

كانت أوروبا مهدا للثورة الصناعية، إذ تضم بريطانيا وفرنسا وألمانيا عددا هاما من السكان. وتعدّ الصناعة مركز استقطاب لسكان الأرياف والبلدان المجاورة

ج- مركز شمال شرق الولايات المتحدة وجنوب شرق كندا

وهو من المركز الهمة، يعود عامله الأساسي إلى الهجرة الأوروبية المتزايدة بعد اكتشاف قارة عذراء تتوفر على خيرات ضخمة ، من أراضي زراعية خصبة ، وأنهار متدفقة، ومعادن متعدّدة، وموارد طاقة قوية وفيرة.

خريطة المراكز الكبرى للتجمع السكاني