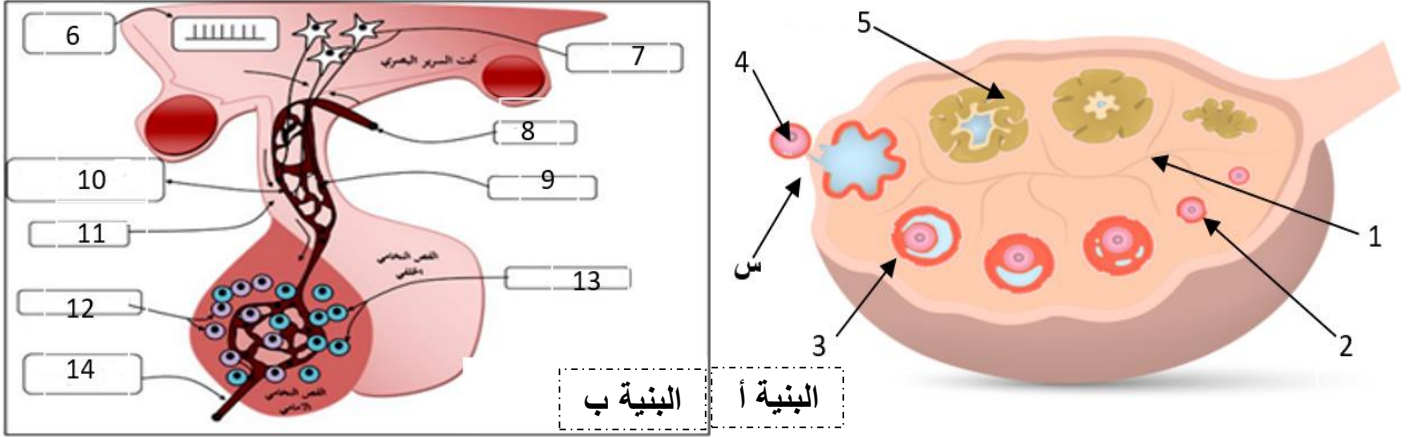


## الفرض الثاني في مادة علوم الطبيعة و الحياة

## الأستاذ سردي

## تمرين 01:

لدراسة العلاقة بين بعض البنيات المتدخلة في وظيفة التوالد عند المرأة نقتراح عليك الوثيقة التالية



- 1- تعرّف على البنيتين (أ) و(ب) مع كتابة كافة البيانات.
- 2- أنجز مخططا وظيفيا تلخص فيه العلاقة بين البنيتين (أ) و(ب).

## تمرين 02:

يتطلب توازن العضوية و استمرار نشاطها تنسيقا عصبيا – هرمونيا دقيقا، من اجل دراسة بعض مظاهر هذا التنسيق نجري الدراسة التالية:

I- ننجز مجموعة من التجارب على فئران بالغة النتائج مبينة في الجدول التالي:

التجربة	التجربة	النتائج
01	استئصال مبايض الفأرة	ارتفاع كبير في كمية LH و FSH
02	حقن الفأرة بكمية قليلة من الاستروجين مدة 15 يوم	انخفاض كبير في كمية الافرازات الغدية خاصة هرمون LH
03	حقن الفأرة بكمية مرتفعة من الاستروجين لمدة قصيرة	ارتفاع كبير في الافرازات الغدية و وصول LH الى الذروة
04	حقن الفأرة بكمية من الاستروجين و البروجستيرون	انخفاض في كمية هرمونات الغدة النخامية LH و FSH
05	حقن الفأرة بجرعة من المادة س لمدة 5 دقائق فقط	ارتفاع كبير في كمية LH و FSH

1- باستغلالك للنتائج المبينة وضح العلاقة بين المبيض و المعقد تحت السريري-النخامي

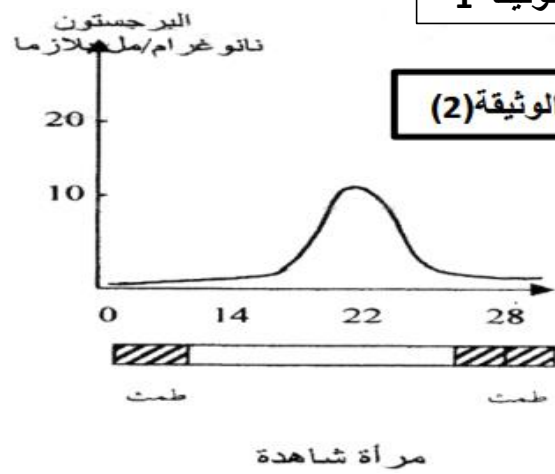
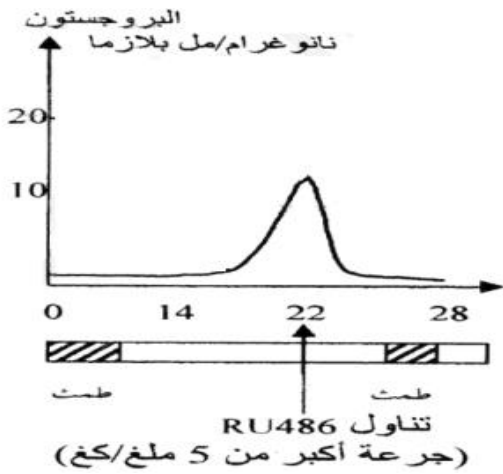
II- من اجل التحكم في النمو الديموغرافي يتم استخدام حبوب منع الحمل مثل دواء اطلق عليه اسم 468RU لفهم تأثير هذا الدواء انجزت مجموعة من التجارب:

**تجربة 01:** قام بعض العلماء بدراسة تأثيرات اقراص 468RU وذلك باستخدام 3 مجموعات من اناث الارانب غير البالغة حيث تم حقنها بجرعات محددة. النتائج موضحة في الوثيقة 1 من السند 2

**تجربة 02:** اكملت التجارب السابقة بتجارب اخرى ، نتائجها موضحة في الوثيقة 2 من السند 2.

3			2	1	رقم الجرعة	تجربة
استراديول ثم بروجستيرون			استراديول ثم بروجستيرون	استراديول فقط	حقن وريدي في الدم	
نعم			لا	لا	تناول	
20مغ/كغ	5مغ/كغ	1مغ/كغ			486 RU	
					مقطع عرضي في الرحم نهاية التجربة	

### الوثيقة 1



### السند 2

1- باستغلال الوثائق 1 و 2 اشرح الية تأثير مادة 468RU في منع الحمل.