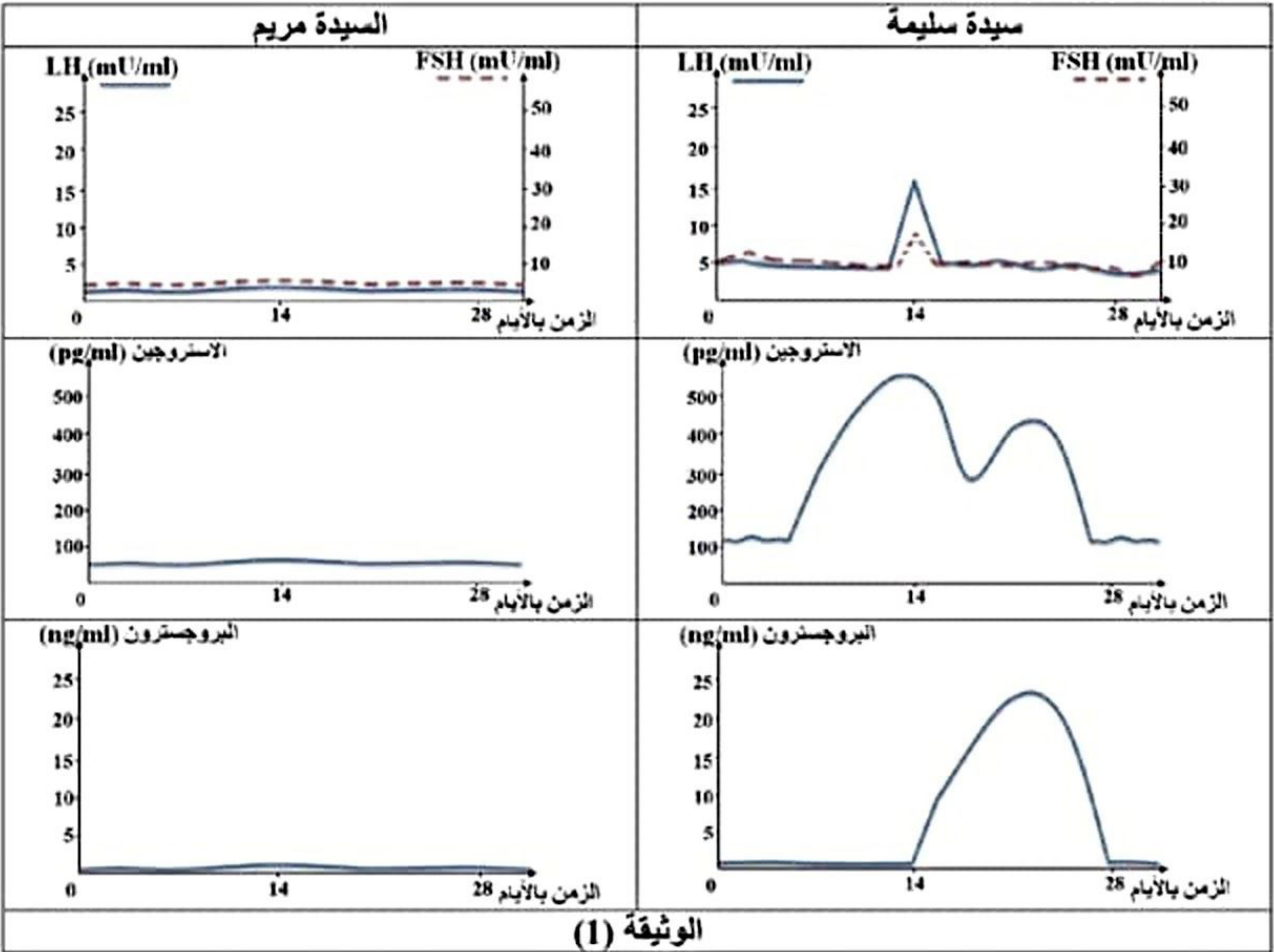


عقم النساء هو انعدام القدرة على الإنجاب، حيث يكون هذا الوضع مصحوبا بدورات شهرية تتواصل أحيانا لفترة غير طبيعية، والمقصود هنا دورة شهرية تمتد لأكثر من 35 يوما أو لأقل من 21 يوما.

### الجزء الأول:

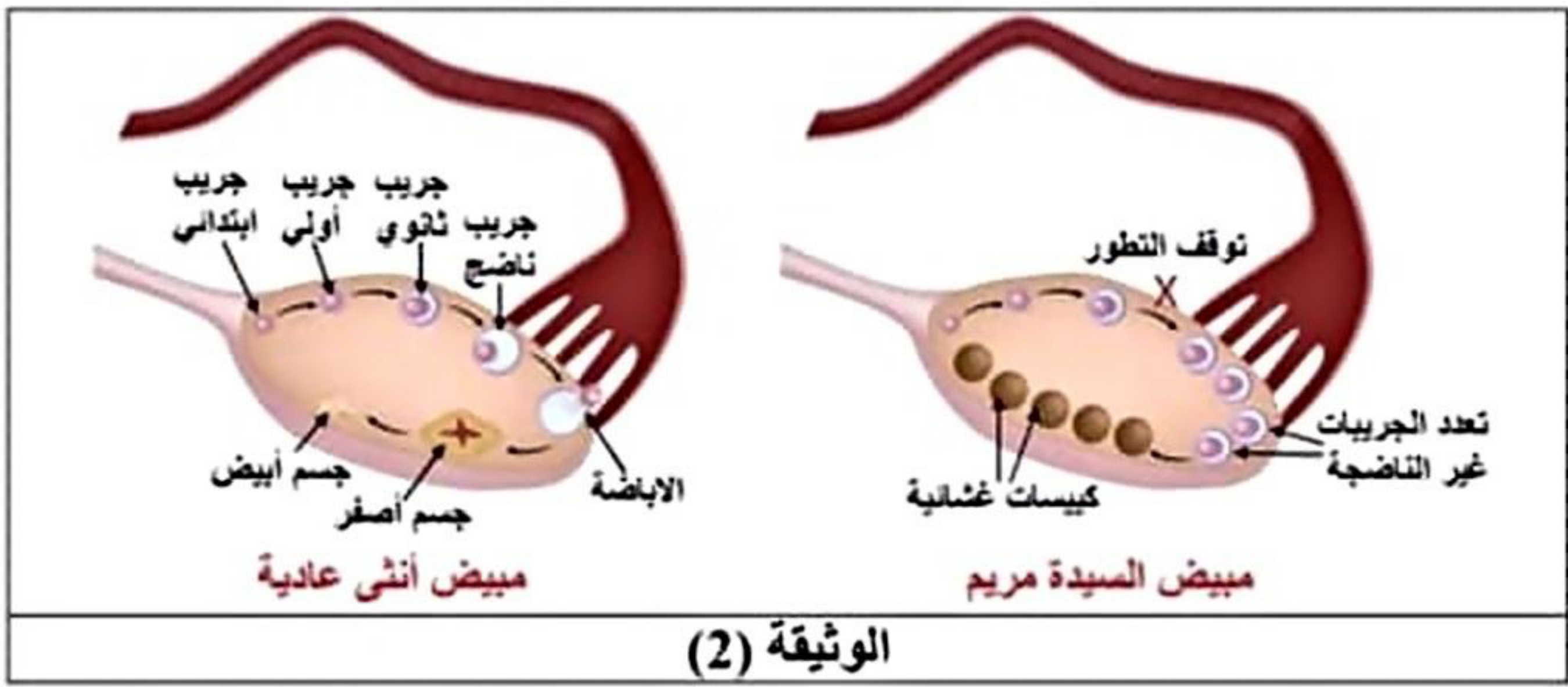
قام طبيب مختص في علاج العقم النسائي من إجراء تشخيص طبي للسيدة مريم التي تبلغ من العمر 27 سنة والتي تعاني من تأخر في الإنجاب، وإتضح من التشخيص أنها عقيمة. من أجل معرفة سبب العقم طلب منها إجراء تحاليل لتطور كمية الهرمونات الجنسية لمدة 28 يوم ثم قارنها بنتائج التطور عند سيدة سليمة. النتائج المتحصل عليها مسجلة في الوثيقة (1).



1- اقترح بإستغلال معطيات الوثيقة (1) فرضيتين تفسر بهما الخلل الذي أدى إلى العقم عند السيدة مريم.

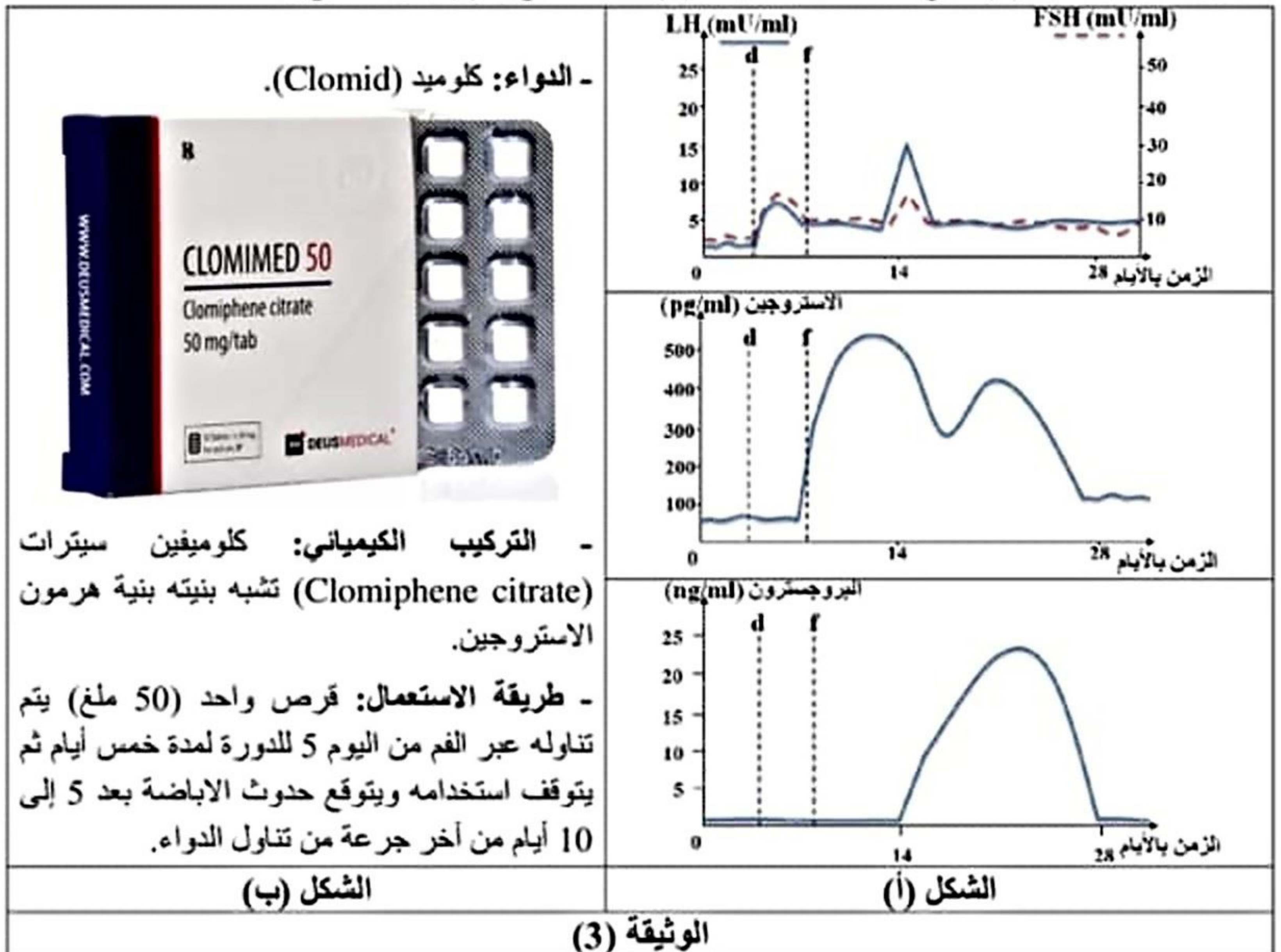
### الجزء الثاني:

لمعرفة سبب عقم السيدة مريم، قام الطبيب برصد الجريب كل ثلاثة أيام بإستخدام تخطيط الصدى المهبل (Echographie vaginale) الذي يكشف عن حجم وعدد الجريبات النامية، ويمكن أيضا أن يوفر أدلة افتراضية عن الإباضة، كما يكشف عن علامات المرحلة اللوتينينية، فتحصل على النتائج الموضحة في الوثيقة (2).



1- برهن أن النتائج المسجلة في الوثيقة (2) لا تكفي لتؤكد أي من الفرضيتين المقترحتين سابقاً.

وصف الطبيب للسيدة مريم دواء يعرف بـكلوميد (Clomid)، حيث تتناوله لمدة خمس أيام ابتداءً من اليوم 5 للدورة. تظهر الوثيقة (3) نتائج هذه المعالجة حيث: (d) بداية العلاج و (f) نهاية العلاج.



2- اشرح باستغلالك للوثيقة (3) ومعلوماتك كيف يعالج دواء الكلوميد العقم عند السيدة مريم، ثم صادق على صحة إحدى الفرضيتين المقترحتين.

الجزء الثالث:

انطلاقاً مما توصلت إليه في هذه الدراسة و من معلوماتك، أنجز مخطط يلخص العلاقة بين نشاط المعقد تحت السريري البصري النخامي و نشاط المبيض.