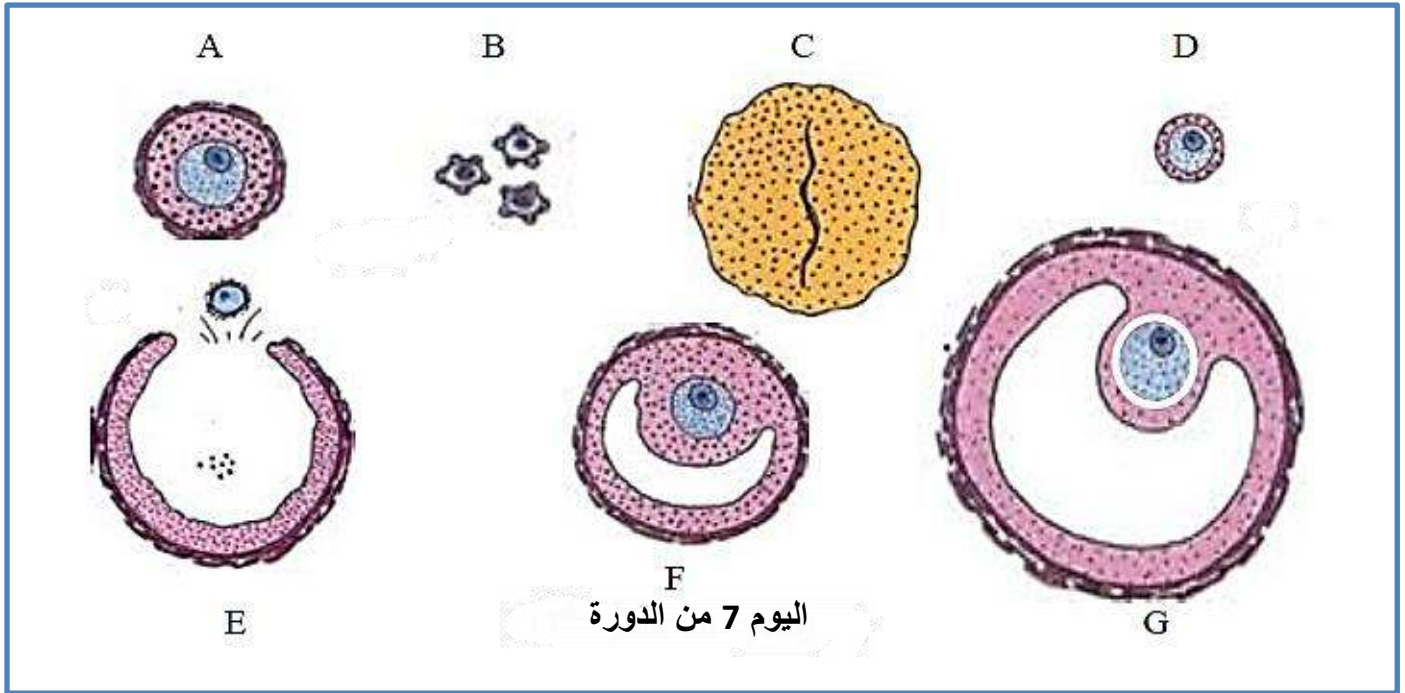


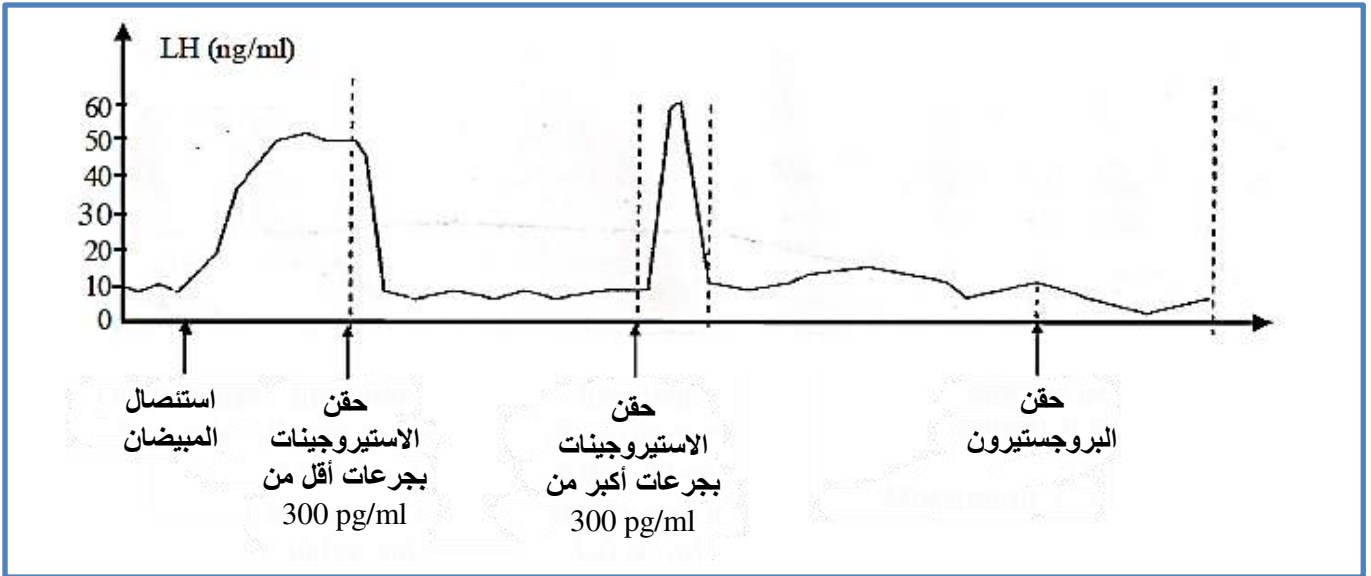
لايراز العلاقة بين المبيضين والغدة النخامية نقدم لك المعطيات التالية :
تمثل الوثيقة (1) بنيات مبيضية ملاحظة بالمجهر خلال دورة جنسية بـ 28 يوما.



الوثيقة 1

- 1 - سم الاشكال الممثلة في الوثيقة (1).
- 2 - رتب هذه البنى وفق التسلسل الزمني لظهورها.

لدراسة تأثير المبيض على الغدة النخامية ، تجري سلسلة من التجارب على انثى قرد المكاك :
التجربة 1 : نزع المبيضان
التجربة 2 : حقن الستيرويديئات بتركيز متزايدة ؛ الجرعات تبقى أقل من 300 pg/m .
 (1pg = 10⁻⁹ g)
التجربة 3 : حقن الستيرويديئات بجرعات أكبر من 300 pg/m .
التجربة 4 : حقن البروجسترون .
 التأثيرات على مستوى انتاج هرمون LH ممثلة في الوثيقة (2)
 3- ماهي المعلومات المستخرجة من تحليلك لنتائج الوثيقة 2 ؟



الوثيقة 2

4 - بالاستعانة بالمعارف التي توصلت إليها ومعلوماتك المكتسبة ، اكمل الجدول التالي بعد نقله على ورقة إجابتك.

التعليق	نوع المراقبة الرجعية	البنىات
		البنية F
		البنية G
		البنية C

التصحيح

العلامة		عناصر الاجابة											
كاملة	مجزأة												
3.5	7X0.5	1 – تسمية الاشكال الممثلة في الوثيقة 1 :											
		G	F	E	D	C	B	A	جريب دوغراف (ناضج)	جريب اجوف	انفجار الجريب وتحرير البويضة	جريب ابتدائي	جسم أصفر
G	F	E	D	C	B	A							
جريب دوغراف (ناضج)	جريب اجوف	انفجار الجريب وتحرير البويضة	جريب ابتدائي	جسم أصفر	جريب أولي	جريب ثانوي							
3.5	7X0.5	2 – ترتيب البنيات المبيضية وفق التسلسل الزمني لظهورها :											
		7	6	5	4	3	2	1	C	E	G	F	A
7	6	5	4	3	2	1							
C	E	G	F	A	D	B							
6	4X0.5	3 – المعلومات المستخرجة من تحليل نتائج الوثيقة 2 : التحليل :											
		<p> < التجربة 1 : استئصال المبيضان أدى إلى ارتفاع كبير في تركيز LH من القيمة 10ng/ml إلى قيمة قصوى تقدر بـ 50ng/ml. < التجربة 2 : الحقن المتزايد وبتراكيز منخفضة من الاستيروجنات أدى إلى انخفاض في تركيز LH المفردة من القيمة 50ng/ml على قيمة دنيا تقدر بـ 10ng/ml. < التجربة 3 : الحقن المتزايد وبتراكيز مرتفعة من الاستيروجنات أدى إلى ارتفاع سريع في تركيز LH من القيمة 10ng/ml إلى قيمة قصوى تقدر بـ 60ng/ml. < التجربة 4 : حقن البروجستيرون أدى الى انخفاض افراز LH إلى أقل من 10ng/ml </p>											
6	4X01	المعلومات المستخرجة:											
		<p> < من التجربة 1 : المبيض يمارس مراقبة رجعية سلبية على إفراز LH (كبح او تثبيط). < من التجربة 2 : التركيز الضعيف من الاستيروجنات تمارس مراقبة رجعية سلبية على إفراز LH. < من التجربة 3 : التركيز المرتفعة من الاستيروجنات تمارس مراقبة رجعية إيجابية على إفراز LH. < من التجربة 4 : البروجستيرون يمارس مراقبة رجعية سلبية على إفراز LH. </p>											
6	6X01	4 – تكملة الجدول :											
		التعليل	نوع المراقبة الرجعية	البنيات	افراز تراكيز ضعيفة من الاستيروجنات	مراقبة رجعية سلبية	البنية F	افراز تراكيز مرتفعة من الاستيروجنات	مراقبة رجعية موجبة	البنية G	افراز البروجيسترون	مراقبة رجعية سلبية	البنية C
		التعليل	نوع المراقبة الرجعية	البنيات									
		افراز تراكيز ضعيفة من الاستيروجنات	مراقبة رجعية سلبية	البنية F									
افراز تراكيز مرتفعة من الاستيروجنات	مراقبة رجعية موجبة	البنية G											
افراز البروجيسترون	مراقبة رجعية سلبية	البنية C											