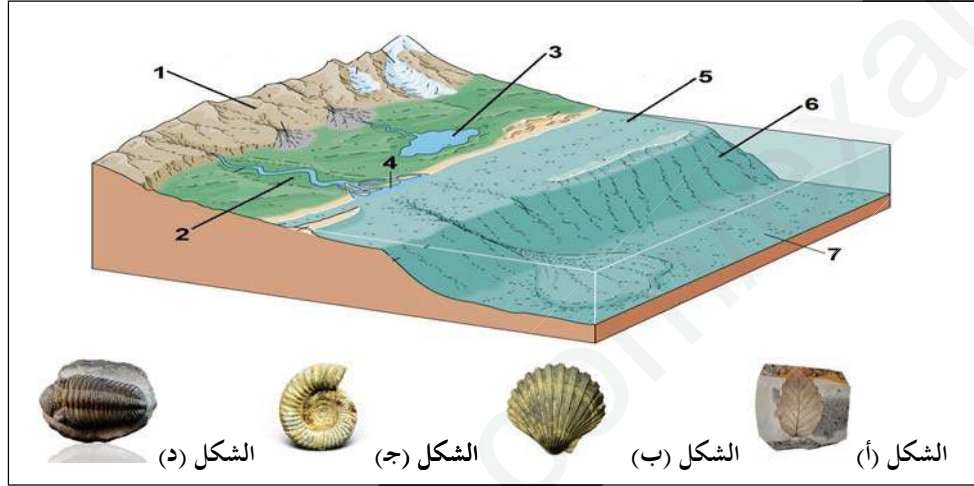


اختبار الثلاثي الثالث في مادة علوم الطبيعة والحياة

التمرين الأول: (05 نقاط)

تتميز الصخور الرسوبية بقدرتها على الاحتفاظ ببقايا الكائنات الحية. لدراسة العلاقة بين المستحاثات وأوساط الترسيب نقترح عليك الوثيقة 01:

الوثيقة (01)



1- أ) تعرف على الأشكال (أ، ب، ج، د) ونوعها وأهمية كل نوع.

ب) سمِّ العناصر المرقمة من 1 إلى 7 ثم أنسب كل شكل من الأشكال السابقة إلى الوسط (البيئة) المناسبة

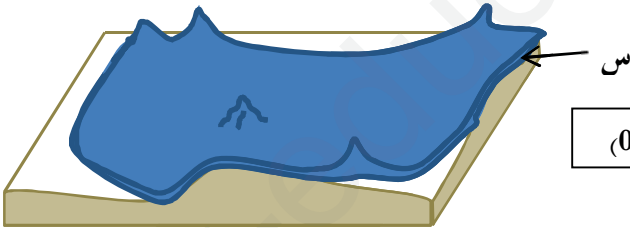
2- اشرح في نص علمي المعلومات التي تقدمها المستحاثات حول الوسط (البيئة) والزمن الجيولوجي الذي ترسبت فيه.

التمرين الثاني: (07 نقاط)

للصخور الرسوبية أهمية كبيرة لدراسة الجيولوجيا القديمة لمنطقة، في هذا الإطار نقترح عليك الدراسة التالية:

I. تمثل الوثيقة 01 رسم تخطيطي لأحدى الطبقات الرسوبية الرملية تغطيها طبقة رقيقة غضارية (س) (سمكها بضع مليمترات) تحتوي على

تضاريس بارزة:

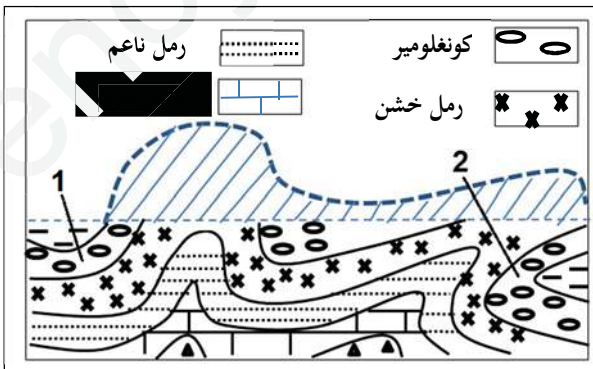


الوثيقة (01)

1- تعرف على الطبقة (س) ثم عرفها.

2- استنتج ما إذا كان هذا السطح يمثل سقف أو قاعدة الطبقة (مع التعليل)

II. ضمن مشروع كبير لبناء مطار جديد، أجرى الجيولوجيون دراسة للطبقات الرسوبية في الموقع بعد ما أزيل جزء منها خلال التهيئة، الوثيقة



الوثيقة (02)

(01) تمثل مكشف صخري للموقع:

1- حدد نوع الترتيب الحبيبي للطبقات (مع التعليل) والمعلومة التي يدل عليها.

2- استنتج المراحل التي مرت بها هذه التشكيلة من الطبقات

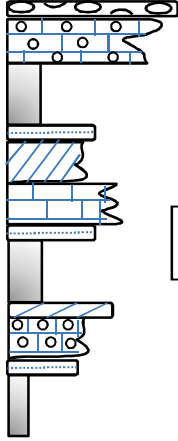
والظواهر الجيولوجية المؤدية إلى تشكلها.

3- يفترض الباحثون أن الطبقة (01) والطبقة (02) هما نفس الطبقة،

أثبت صحة أو خطأ هذه الفرضية.

التمرين الثالث: (08 نقاط):

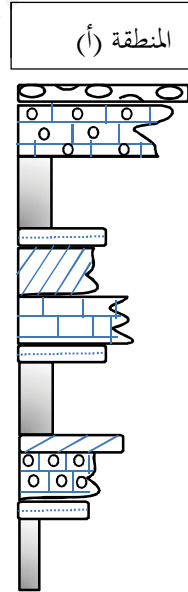
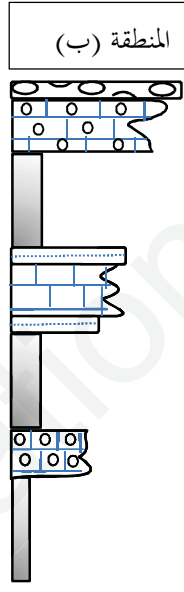
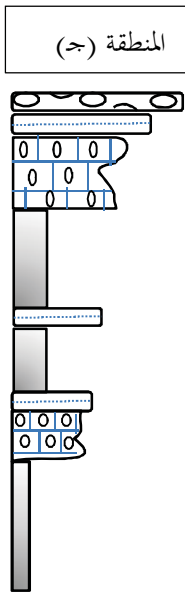
I. تقدم السحن وتغيراتها للباحثين الجيولوجيين معلومات قيمة حول ظروف التوضع، كما تمكنهم من إعادة تشكيل الحوض الرسوبي في منطقة ما. تم إستخراج العمود الستراتيغرافي التالي (الوثيقة 01) من المنطقة (أ) ضمن دراسة جيولوجية للمنطقة.



1- أرسم المنحنى الصخري الموافق لهذه المتتالية. (الإجابة في الوثيقة المرفقة)

2- حلل ثم فسر تغيرات المتتالية الصخرية

II. استكمالا لهذه الدراسة، تم استخراج عمودين ستراتيغرافيين من منطقتين قريبتين (المنطقتين ب، ج) لإعادة تشكيل الحوض الرسوبي للمنطقة خلال أحد الأزمنة الجيولوجية (الوثيقة 02):



الوثيقة 02

1- ذكر الخصائص التي نعتد عليها في عملية المضاهاة

2- ضاه بين سحن أعمدة المناطق (أ، ب، ج) (الإجابة في الوثيقة المرفقة)

3- عين اتجاه انتقال الرسوبيات في هذه المناطق.

III. اشرح في بضعة أسطر ماهية السحن وأنواعها وكيف تتغير أفقيا وشاقوليا.

القسم: 2 عت ...

الاسم:

اللقب:

اختبار الثلاثي الثالث في مادة علوم الطبيعة والحياة

التفسير	تحليل نهائي	تحليل أولي	بحر عميق	عتبة بحرية	بحي	انتقالي	قاري	
								كونغلو ميروا
								كلس سرئي
								حجر سيليسي (عوائق بحرية)
								رمل ناعم (صفيحيات الغلاصم)
								رمل خشن (نباتات نهريّة)
								كلس نوموليتي
								رمل ناعم (Lumachelles)
								كلس مارن (أمونيت)
								رمل متقاطع (بقايا نباتية)
								كلس سرئي
								رمل ناعم (صفيحيات الغلاصم)
								حجر سيليسي (ثلاثي الفصوص)

