

اختبار الثلاثي الثاني في مادة علوم الطبيعة و الحياة

1. أجب بصحيح أو خطأ مع تصحيح الخطأ في العبارات التالية:

1- الهرمون الذي يدل على الحمل هو البروجسترون. (.....)

2- أثناء الحمل يرتفع إفراز الهرموني FSH و LH. (.....)

3- تتخرب معظم البطانة الداخلية للرحم أثناء الحمل. (.....)

4- تنتج عن الإلقاح تغيرات تحدث على مستوى المبيض و الرحم. (.....)

5- هرمون HCG المفرز من طرف الفص الأمامي للغدة النخامية يمارس مراقبة رجعية موجبة على المعقد تحت السريري النخامي. (.....)

6- انخفاض كمية الهرمونات المبيضية أثناء الحمل يمارس مراقبة رجعية سالبة على المعقد تحت السريري النخامي. (.....)

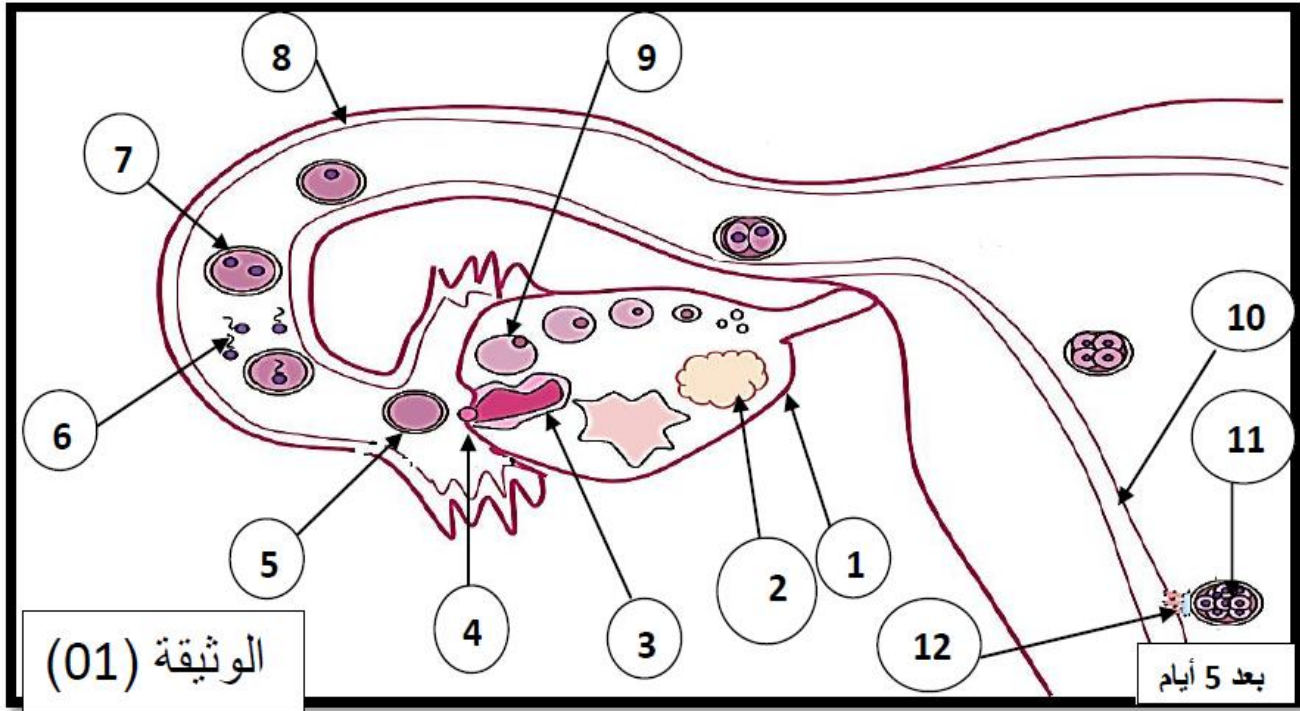
7- يكون تعشيش الجنين في مستوى تجويف الرحم. (.....)

8- يمكن القول عن المراقبة التي يمارسها هرمون HCG على الجسم الأصفر بأنها مراقبة سالبة. (.....)

9- يلي الإلقاح بقاء الجسم الأصفر و نزول الطمث. (.....)

10- يتلاشى الجسم الأصفر في حالة عدم حدوث إلقاح فتنمزق معظم البطانة الداخلية للرحم. (.....)

II. يدوم الحمل العادي عند المرأة 280 يوما و هو يترجم بتغيرات تحدث على مستوى العضوين الممثلين في الوثيقة (1):



- اكتب البيانات المرقمة:

رقم البيان	إسم البيان	رقم البيان	إسم البيان
01		07	
02		08	
03		09	
04		10	
05		11	
06		12	

III. مستعينا بمعلوماتك السابقة حول التنظيم الهرموني خلال فترة الحمل أكمل الجدول التالي:

العضو المفرز	الهرمونات	الأعضاء المستهدفة
المشيمة	بطانة الرحم
.....	HPL
البلاستوسيسيت (التروفوبلاست)
.....	البروجسترون و الأستروجين
.....	FSH + LH