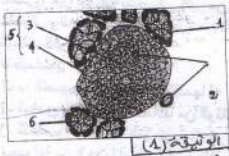


اختبار الثلاثي الأول
في مادة العلوم الطبيعية

التمرين الأول

لدراسة إحدى آليات تنظيم السكر في الدم ننجز الدراسة التالية



- 1- تمثل الوثيقة (1) رسم تخطيطي لمقطع في جزء من بنكرياس كلب
- اعترف على العناصر المرقمة من 1 إلى 6
- بيّن تظهر هذه الوثيقة الوظيفة الصماء للبنكرياس. وضع ذلك.

2- حقن في دم كلب سليم مستخلص بنكرياسي تم توقيف نشاطه الأنسوليني. نعاير كمية كل من الجلوكوز في الدم والغلوكوجين الكبدي عند هذا الكلب قبل وبعد هذه الحقن. النتائج المحصل عليها مدونة في الوثيقة.

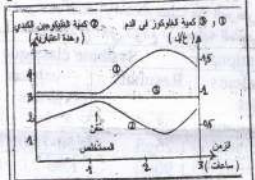
قدم تحليل مقارن للتسجيلين (1 و 2)

ب- استخلص المادة الكيميائية التي أدت إلى هذه النتائج. علل إجابتك

ج- يبين التسجيلين (1 و 2) المحصل عليهما قبل الحقن وجود تنظيم لنسبة السكر في الدم وضع ذلك

د- كيف تفسر إذن شكل هذين التسجيلين المحصل عليهما بعد الحقن

هـ- على ماذا يدل شكل التسجيل (1)



التسجيل (1)
 G: كمية الجلوكوز في الدم
 G2: كمية الغلوكوجين الكبدي
 (وحدة الخطأ)

الوثيقة 2

التمرين الثاني:

التجربة 1: يبين المنحنى المقابل تطور التركيز البلازمي (من خلال تجربة أجريت على أنثى الماكاك

مستأصلة المبيضين منذ 26 يوم في خطوات التجارب والنتائج ضمن الوثيقة .

المطلوب :

1- ماهي نتائج وضع الزرع

وحقن الاستراديول على الكمية البلازمية ل LH

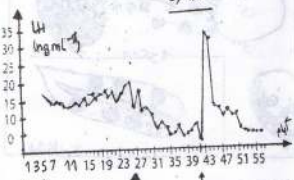
2- با ستغلال معلومتك ماهي الملاحظة التي يمكنك تسجيلها فيما يخص هذه القيمة قبل وضع الزرع .

3- ماهي العلاقة التي يمكن استنتاجها من هذه النتائج التجريبية وتطور كمية LH خلال المرحلة الجريبية لدورة شهرية عادية .

التجربة 2: يبين المنحنى المقابل التركيز البلازمي ل LH

من خلال تجربة على أنثى أخرى مستأصلة المبايض

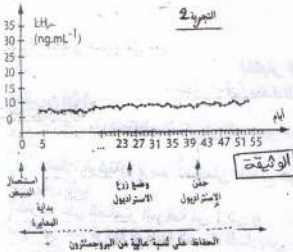
حيث وتضع زرع من الإستراديول ثم تم حقن كمية كبيرة من الإستراديول في نفس الوقت نحافظ على كمية كبيرة من البروجسترون في الدم منذ الاستئصال ،



التجربة (2)
 حقن الإستراديول
 وضع زرع الإستراديول
 بعد 46 يوم من وضع الزرع

المنحنى 1

المستأصل المبيضين بداية التجربة



المنحنى 2

المطلوب :

- 1- ما هو تأثير البروجسترون على إفراز ال LH
- 2- في أي مرحلة من الدورة يظهر هذا النوع من التأثير

الوضعية الإنجابية :

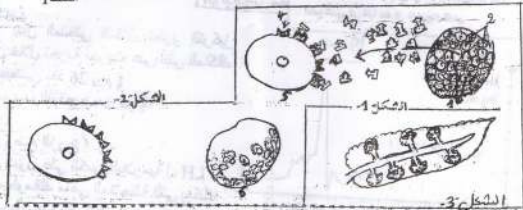
اشتكى زميل لك بأنه يشعر في كثير من الأوقات بالعطش وأنه يشرب كميات كبيرة من الماء مع تبولات كثيرة خلال اليوم

التعليمات :

- 1- ما النصيحة التي يمكن أن تقدمها له
 - 2- شخص حالة زميلك انطلاقاً من الوثائق المقترحة ،
 - 3- للتأكد من سبب هذا المرض تمت دراسة على مجموعة من الخلايا لمجموعة من الأنسجة (جزر لانجرهانس - خلايا كبدية - خلايا عضلية)
- نتائج هذه الدراسة توضحها الوثائق المقترحة
- أ- فسر هذه النتائج واستنتج سبب هذا المرض
 - ب- ماهو العلاج الذي تتوقع أن يعطيه الطبيب لزميلك

Examen	Systeme international		Systeme classique	
	Resultats	valeurs normales	Resultats	valeurs normales
Glucose		3.6-6.1 mmol/l	2.08g/l	0.70-1.10g/l
Tryglycèrides		0.55-1.65 mmol/l	1.26g/l	0.50-1.50g/l
Cholestérol total		4.00-5.00 mmol/l	1.90g/l	1.60-2.0g/l

السند 1



السند 2