

1/تعرف على الأشكال الممثلة في الوثيقة 1.

2/ رتب الأشكال حسب تسلسلها الزمني لظهورها.

II- نجري سلسلة من التجارب على أنثى قرد المكاك فكانت النتائج كما يوضحه الجدول التالي :

النتائج	الشروط التجريبية
ارتفاع كبير في تركيز LH الم، قيمة قصوى 50 ng/ml	التجربة 1 : نزع المبيضان
انخفاض في تركيز LH من قيمة 50ng/ml، قيمة دنيا 10ng/ml	ت 2: حقن الإستروجينات بتركيز متزايدة، الجرعات أقل من 300ng/ml
ارتفاع سريع في تركيز LH من القيمة الدنيا الم، قيمة قصوى 60ng/ml	ت3: حقن الإستروجينات بجرعات أكبر من 300ng/ml
انخفاض إفراز LH الم، أقل 10ng/ml	ت4: حقن البروجسترون

ماهي المعلومات المستخرجة من كل تجربة ؟

- بالاستعانة بالمعارف التي توصلت إليها و معاوماتك المكتسبة مثل في مخطط علاقة المبيضين و الغدة النخامية في المرحلة الجريبية (من اليوم 12 إلى اليوم 14).

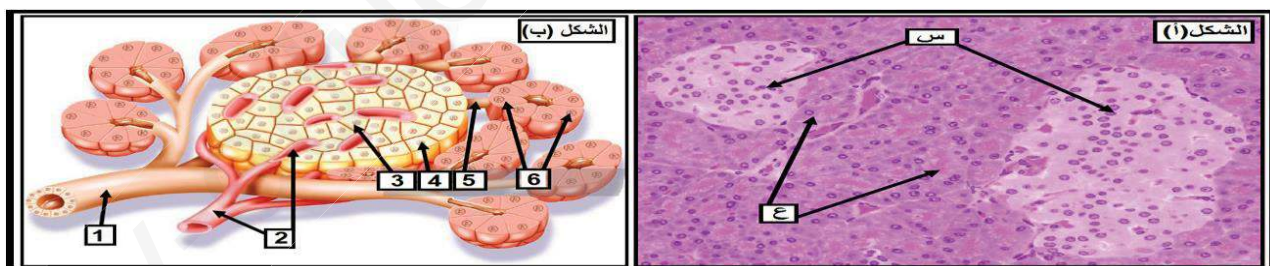
الوضعية الإماجية :

مرض السكري من الأمراض المنتشرة في عصرنا الحالي و السبب لهذا المرض هو عدم قدرة البنكرياس على إفراز الأنسولين أو الأنسولين المنتج غير فعال مما يؤدي إلى اضطرابات و من أهمها ارتفاع نسبة السكر في الدم وبالتالي يؤدي إلى مضاعفات في الكليتين و الأعصاب و الأوعية الطرفية و حدوث مضاعفات في شبكية العين . - باستغلالك لمعطيات الوثائق و معلوماتك:

1/تعرف على البنيتين س و ع و اكمل البيانات المرقمة مع ذكر تجربة تمكن من تحديد الخلايا المسؤولة عن إفراز الأنسولين .

2/ ما سبب تعفن هذه القدم ولماذا يلجأ الطبيب لبترتها . 3/ بماذا تنصح مرضى الداء السكري والأصحاء؟

ملاحظة:أجب عن أسئلة الوضعية على شكل نص علمي دقيق.



الوثيقة (01)



⚠️ **احذر:** التهابات القدم تهدد مرضى السكري بالبتة

الوثيقة 2

بالتوفيق



الوثيقة 3

EL BAYADH-32