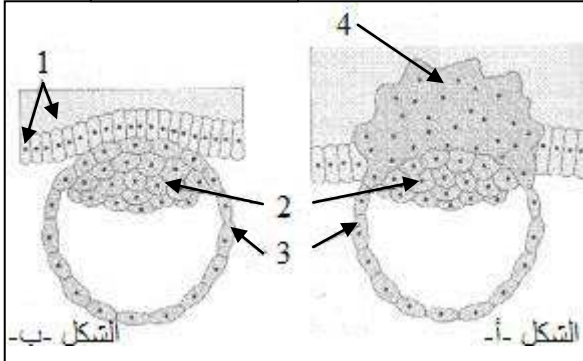


**\*فرض الفصل الثاني في مادة علوم الطبيعة و الحياة\***

**الموضوع :** في اطار دراسة التغيرات التي تمس الجهاز التكاثري الانثوي عقب الالاقح نجري الدراسات الآتية :

✓ تم انجاز الوثيقة (1) في الفترة التي تلي الالاقح مباشرة .  
I-1- أعط عنوانا للوثيقة .

الوثيقة (1)



2- تعرف على البيانات المرقمة .

1 .....

3 .....

3- أ- ما اسم الفترة التي أخذت فيها الوثيقة (1)؟ .

ب- حدد بدقة الزمن الذي أخذت منه اشكال الوثيقة (1) .

4- ما هي التحولات التي تطرأ على العنصرين 2 و3 بعد مرور مدة زمنية؟

\*العنصر 2 يتحول الى: ..... \* العنصر 3 يتحول الى: .....

5- أي الشكلين يسبق الاخر زمنيا؟ .....

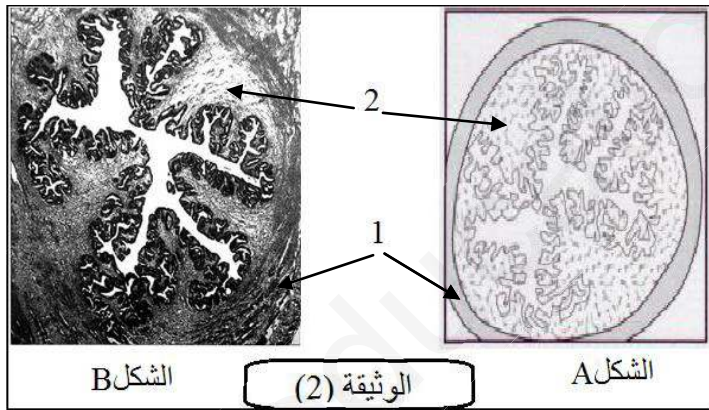
\* علل :

✓ تم انجاز مقطع عرضي في العنصر 1 من الوثيقة (1) فتحصلنا على الوثيقة (2) .

II-1- أعط عنوانا للشكلين A و B .

\* الشكل A :

\* الشكل B :

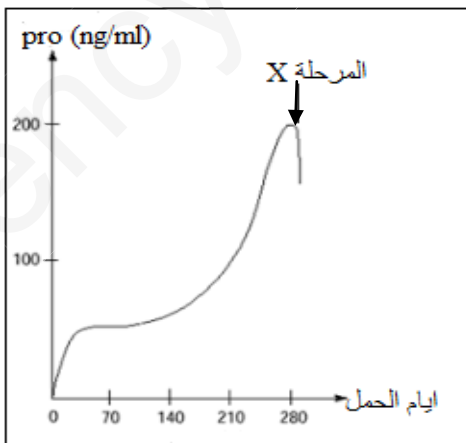


2- تعرف على البيانات المرقمة في الوثيقة .

1 .....

✓ لوحظ انه خلال هذه الفترة يبقى العنصر 2 من الوثيقة (2) متطورا كما انه لوحظ انقطاع الحيض خلال هذه الفترة

ولمعرفة اسباب ذلك تم قياس تركيز احد الهرمونات المميزة لهذه الفترة فتحصلنا على المنحنى أسفله .



III-1- انطلقا من المنحنى علل مقولة ان "هرمون البروجسترون (Pro)

هو هرمون الحمل" .

2- انطلقا من المنحنى ومعلوماتك اجب على مايلي :

أ- حدد مصدر هرمون ال- Pro خلال هذه الفترة .

