

الموضوع : يهدف من خلال التحارب التالية إلى دراسة بعض مظاهر نشاط الغدد الثديية المتمثل في إنتاج الحليب و تخزينه في وحدات إفرازية (عيات) ثم إصراحه عند الرضاعة (عص الثدي).

I - تبين الوثيقة 1 تخطيطاً لجزء من عدة ثديية .

1 - سم العناصر المرقمة ؟

2 - أنكر وظيفة الخلايا 1 و 4 ؟

II - 1. تبين الوثيقة 2 نتائج إستئصال الغدة الخامية ، ثم حقن

مبتخلصاتها على إفراز الحليب عند معزة .

أ - حلل هذه النتائج ؟ ماذا يمكنك إستخلاصه ؟

ب - سم الهرمونات الخامية المتدخل في إنتاج و إفراز

الحليب مع تحديد الخلايا التي تستهدفها وتأثيرها عليها ؟

2 - عند أنشئ حيوان من نوات الثدييين ، نزرع أحد الثدييين و

نزرعه في مكان آخر من الجسم غزير الشعيرات الدموية

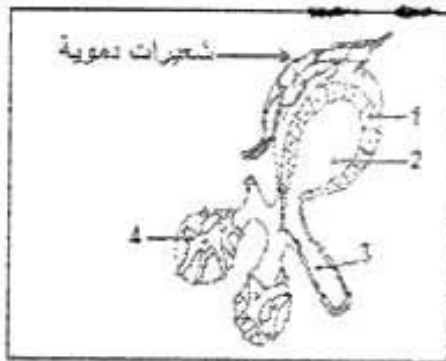
(يبقى الثدي متصلاً بالعضوية عن طريق الدم لكنه يفقد

الاتصال بالعضوية عن طريق عصبي) . تلاحظ مايلي :

- عند مصص الثدي الذي بقي في مكانه يفرز الحليب من الثديين

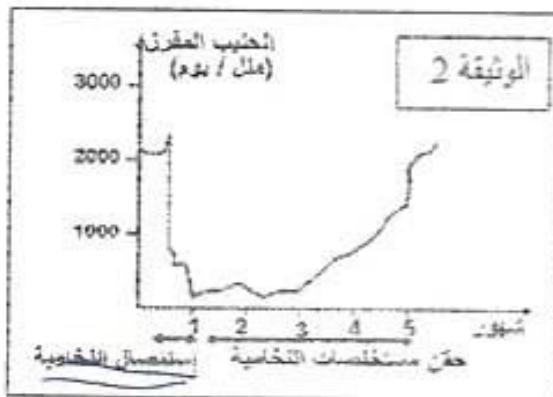
- عند مصص الثدي المزروع لا يفرز الحليب من كلا الثديين

ب - فسّر هذه النتائج ؟



شعيرات دموية

الوثيقة 1



الوثيقة 2

انحطب العقرن
(مك / يوم)

3000
2000
1000

شهور

إستئصال الخامية حقن مستخلصات الخامية