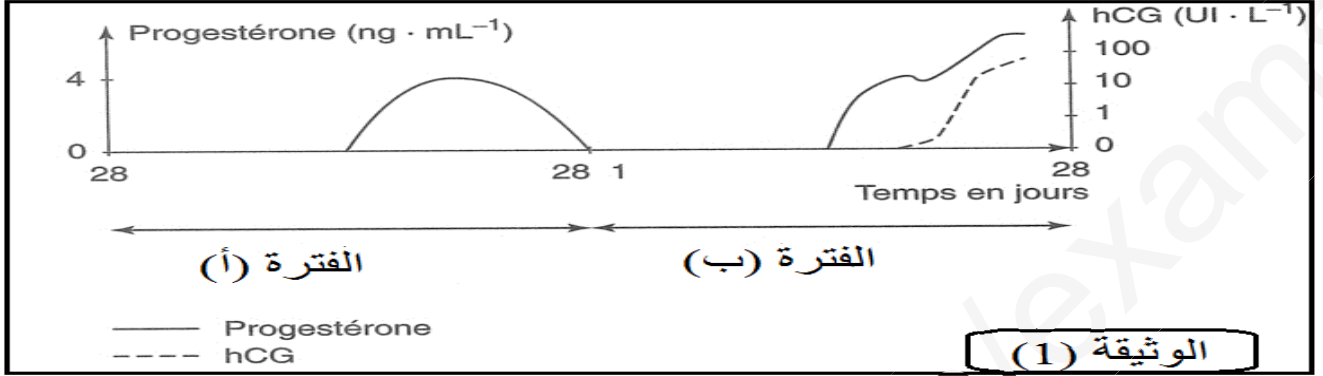


اختبار الفصل الثاني في مادة علوم الطبيعة و الحياة

التمرين الأول (09 ن) :

✓ قصد دراسة احد جوانب التنظيم الهرموني العصبي للتكاثر نقدم لك الوثيقة (1) التي تمثل تركيز الهرمونين البروجيستيرون و الـ HCG خلال فترتين (أ) و (ب) .



انطلاقا من الوثيقة (1) ومعلوماتك اجب عما يلي :

1- **تعرف** على الفترتين (أ) و (ب) مع **التعليل** .

*الفترة (أ):

التعليل:

*الفترة (ب):

*التعليل: -

.....

2- **انكر** اسم العضو الذي يقوم بإفراز هرمون HCG خلال الفترة (ب) .

.....

3- يمارس هرمون HCG في بداية الفترة (ب) مراقبة هرمونية رجعية . **انكر** نوعها . و**اشرحها** .

* نوعها:

*شرحها:

.....

.....

.....

✓ طيلة الفترة (ب) وتحت تأثير الهرمونات المفرزة خلال هذه الفترة يتم تهيئة الغدة الثديية لإنتاج الحليب دون إفرازه

حيث تم تلخيص هذه الآلية في المخطط

المقابل

** تعرف على البيانات المرقمة .

.....1

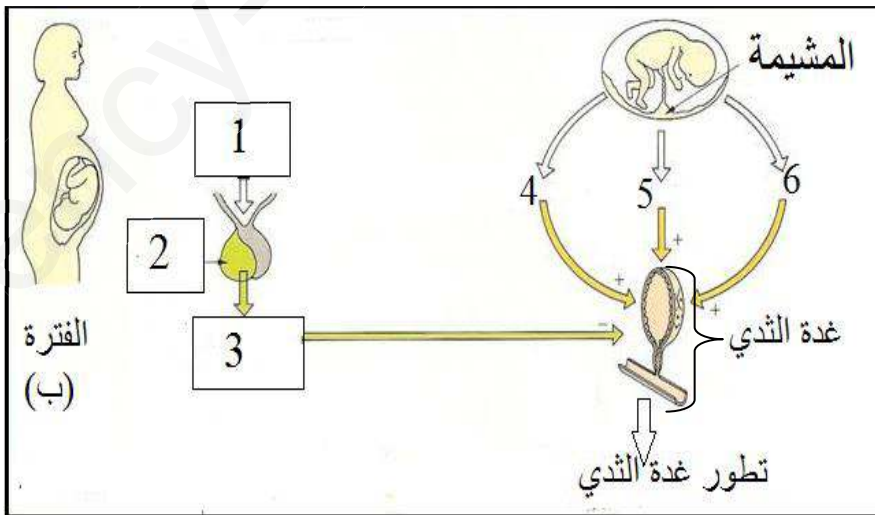
.....2

.....3

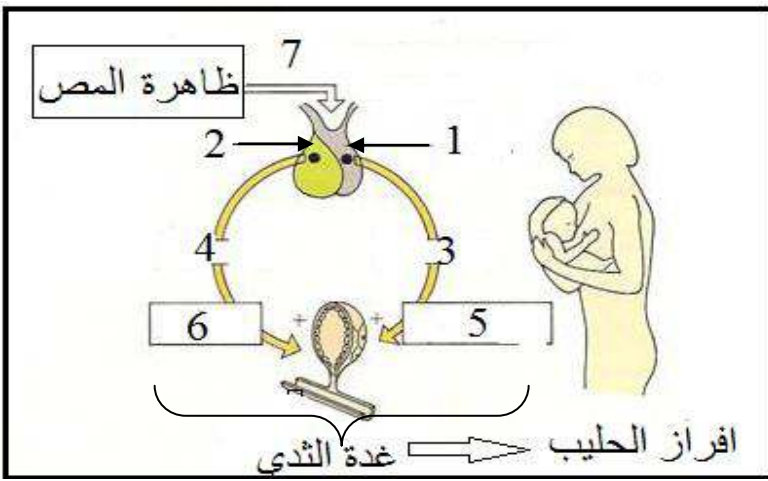
.....4

.....5

.....6



التمرين الثاني (5.25 ن) :



اليك المخطط المقابل :
ملاحظة : العناصر 5 و6 موجودان داخل غدة الثدي
أ- قدم عنوانا للمخطط .

ب- تعرف على البيانات المرقمة في المخطط .

1
2
3
4

5
6
7

ج- يمارس العنصر 4 من المخطط خلال الفترة الموضحة بالمخطط مراقبة هرمونية رجعية . اذكر نوعها واشرحها .

*نوعها:
*شرحها:

التمرين الثالث (5.75 ن) :

✓ أجب ب : صح او خطأ مع تصحيح الخطأ ان وجد .

1- تؤثر اقراص منع الحمل على كمية الهرمونات المبيضية التي تسري في الدم (.....)

2- تمنع اقراص منع الحمل بمحتواها الهرموني وصول الـ HCG الى ذروته (.....)

3- لاقراص منع الحمل تأثير رجعي ايجابي على المعقد تحت السريري - النخامي (.....)

4- يمكن احداث عقم بربط القنوات الناقلة للمني والبويضات (.....)

5- كل وسيلة تؤمن وصول النطاف الى البويضات هي وسيلة منع حمل (.....)

✓ اكتب المصطلح او العبارة التي تناسب كل جملة من الجمل اسفله :

1- طريقة طبيعية يفضلها يمكن تحديد فترة الاباضة:

2- جهاز داخل رحمي مصنوع من بلاستيك ونحاس يمنع التعشيش:

3- قبة مصنوعة من اللاتيكس تمنع تقدم النطاف في الرحم:

4- غلاف من اللاتيكس يستعمله الرجل لمنع انتشار المني في المهبل:

5- طريقة غير عكسية مانعة للحمل:

بالتوفيق