

المدة : ساعة

القسم : 2 تسيير وإقتصاد

لقب واسم التلميذ :

التمرين الأول : (09 نقاط)

أكمل الجدول التالي :

الأجوبة	الأسئلة
.....	أحسب مشتق الدالة $f(x) = \sqrt{2}$
.....	أحسب مشتق الدالة $g(x) = \frac{x+2}{x-1}$
.....	أحسب مشتق الدالة $h(x) = 3x^2 - 2x + 3$
.....	أحسب مشتق الدالة $f(x) = (x-3)(2x+1)$
.....	أحسب العدد المشتق للدالة $f(x) = x^2$ عند $x_0 = 1$
.....	أكتب معادلة للمماس لمنحنى الدالة $f(x) = x^2$ عند النقطة ذات الفاصل $x_0 = 1$

التمرين الثاني : (11 نقطة)

دالة معرفة على \mathbb{R} بـ : $f(x) = x^2 - 2x - 1$ (1) بين أنه من أجل كل عدد حقيقي x : $f(x) = (x-1)^2 - 2$

الجواب :

(أقلب الصفحة)

(2) .. أدرس اتجاه تغيرات الدالة f على المجالين $]-\infty ; 1]$ و $[1 ; +\infty[$

الجواب :

.....

.....

.....

.....

.....

.....

.....

.....

.....

(3) شكل جدول تغيرات الدالة f .

الجواب :

.....

.....

.....

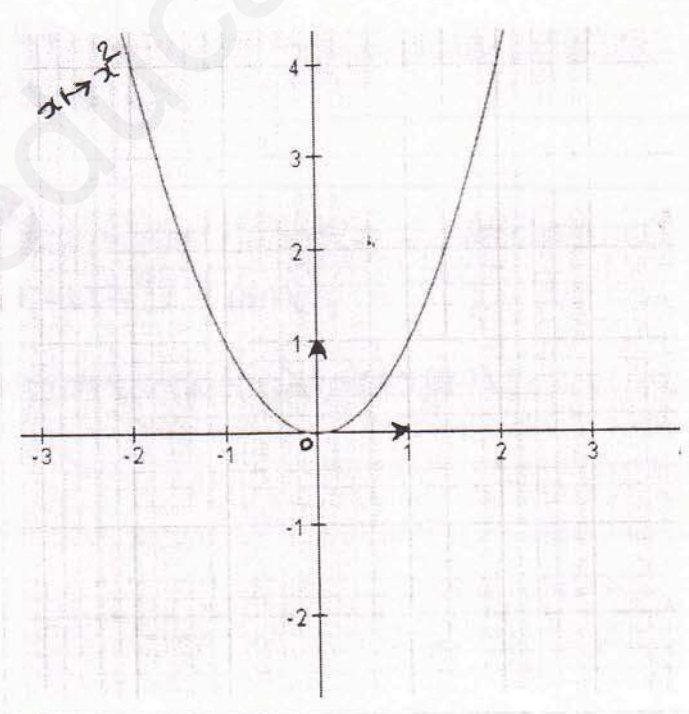
.....

(4) اشرح طريقة لرسم التمثيل البياني للدالة f انطلاقا من منحنى الدالة مربع ثم أرسمه .

الجواب :

.....

.....



(انتهى .)