

## اختبار الثلاثي الثاني في التاريخ و الجغرافيا

## تاريخ

**السند 01 :** وبذلك انشطر العالم إلى شطرين من جراء سياسة التكتل دول الوفاق و دول الحلف هذه التي يمكن اعتبارها سببا بعيدا للحرب الأولى , ويتمثل السبب الثاني في سياسة التسابق إلى التسلح التي هي نتيجة للسبب الأول , ذلك أن خشية الجميع من الحرب أفضت إلى الاستعداد لها...)

تاريخ أوروبا والولايات المتحدة 1914-1945م محاضرات ونصوص

**المطلوب : 1-** اشرح ما تحته خط في السند .

2- على الخريطة المرفقة وقع الدول التي خرجت منتصرة من الحرب العالمية الأولى .

**الجزء الثاني :** و تمثل الأزمات الدبلوماسية في المغرب الأقصى و الحروب البلقانية فيما بين 1905 و 1913 سببا ثالثا للحرب الكبرى و إليها يرجع اتساع دائرة التوتر في العالم ... أما في البلقان فان الروح القومية هي المسؤولة عن الحرب التي اندلعت بها سنة 1912 و المعروفة بالحرب البلقانية الأولى (1912) و الثانية (1913) و هكذا لاحت بوادر الحرب الكونية في الأفق ..

**المطلوب :** اعتمادا على ما درست اكتب مقالا تاريخيا توضح فيه ما يلي :

1-عوامل اندلاع المواجهة العسكرية الاوروبية الأولى .

2-انعكاسات الحرب العالمية الأولى.

## جغرافيا

### الجزء الأول :

1-تعرف على المصطلحات التالية : -التلوث تركيب السكان. -النزوح الريفي.

2-إليك جدول يمثل نسبة المساحة و السكان حسب الأقاليم في الجزائر

الإقليم	التلي	الهضاب العليا	الصحراوي
المساحة %	4	9	87
السكان %	70	20	10

المصدر: أطلس العالم و الجزائر ص 14

المطلوب : -مثل الجدول بواسطة أعمدة بيانية في معلم واحد باعتماد مقياس

1سم ← 10 % 1سم ← عمود

### الجزء الثاني :

سند 01: " تعتبر مدينة تازولت من أهم مناطق إقليم الهضاب العليا لما تتمتع به من إمكانيات طبيعية وبشرية إلا أن لها مشاكل تعرقل تحقيق التنمية فيها " .



المطلوب: انطلاقا من السندات و بحكم أنك ابن هذه المنطقة اكتب موضوعا جغرافيا تبين فيه ما يلي :

1-المشاكل التي تعاني منها المنطقة .

2-اقترح حولا لهذه المشاكل.

خريطة العالم



# الإجابة النموذجية لاختبار الثلاثي الثاني في مادة التاريخ و الجغرافيا

تاريخ

الجزء الأول :

1-شرح المصطلحات

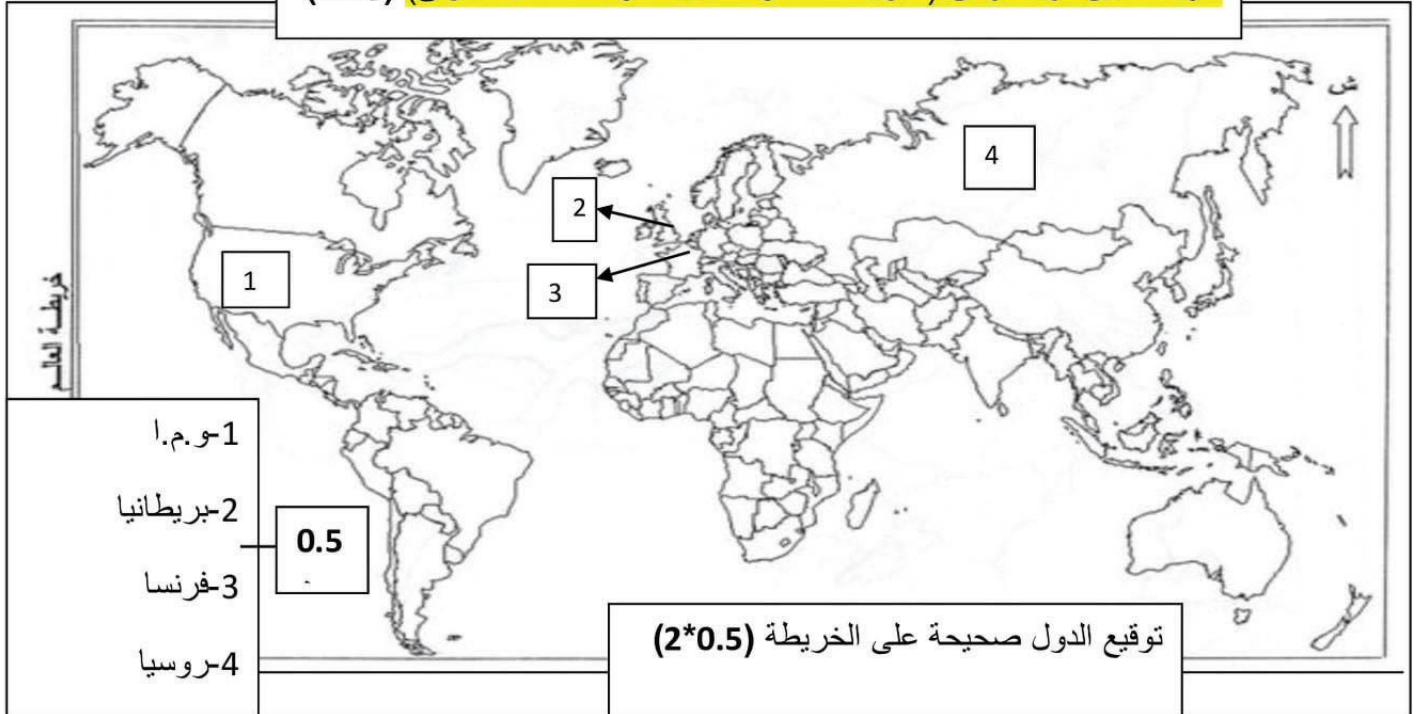
- دول الوفاق : و اتحاد عسكري بين بريطانيا و فرنسا و روسيا ثم انضمام الو.م.ا و التي كانت في طرف النزاع خلال الحرب العالمية الأولى 1914-1918 و التي خرجت منتصرة. (1ن)

- دول الحلف : أو دول المركز أو الوسط و هي اتحاد عسكري بين ألمانيا و الإمبراطورية النمساوية المجرية و الإمبراطورية العثمانية و بلغاريا و التي كانت طرف في النزاع خلال الح.ع.1 1914-1918 و التي خرجت منهزمة (1ن)

- الحرب الأولى : حرب اندلعت يوم 28 جويلية 1914 بين مجموعة دول الوفاق بزعامة فرنسا و بريطانيا، و دول المركز بزعامة ألمانيا و النمسا-المجر، و انتهت سنة 1918 بانتصار دول الوفاق. (1ن)

2-توقيع الدول التي خرجت منتصرة من الحرب العالمية الأولى

خريطة تبين دول الوفاق (الدول المنتصرة خلال الحرب العالمية الأولى) (0.5ن)



- الجزء الثاني

إن تراكم الأحقاد بين الدول الأوروبية تولد عنه تبني هذه الدول للنزعة الانتقامية التي أصبحت تهدد الأمن والاستقرار، بل كان هناك توجه و استعداد للدخول في مواجهات عسكرية كان لها انعكاسات وخيمة ما هي عوامل اندلاع المواجهة العسكرية الأولى و ما هي انعكاساتها (0.5)

#### أ-عوامل المواجهة العسكرية الأوروبية الأولى

##### 1-الغير المباشرة (1 ن)

- \* في مطلع القرن 20 كان العداء يتزايد بين الدول الأوروبية و ذلك من خلال
- \* تفاقم مشاكل أوروبا الداخلية بسبب فشل سياسة التحالفات ( الحلف الثلاثي و الوفاق ) الثلاثي و المؤتمرات في وضع حد لأزماتها
- \* النعرة القومية الطاغية التي دبت في نفوس الأوروبيين (خاصة ألمانيا)
- \* تنافس الدول من أجل فرض سيطرتها على التجارة و تأمين الأسواق و بسط النفوذ على أعالي البحار.(البلقان)
- \* السباق نحو التسلح الذي أدى إلى اختلال التوازن بين القوى القديمة و الحديثة لاسيما ألمانيا و إنجلترا
- \* الصراع الاستعماري المتأجج بين دول الوفاق الثلاثي و الحلف الثلاثي و من مظاهره " الأزمة المغربية 1905 – 1906" لتتجدد سنة 1911 "أزمة أغادير". و الصراع على النفوذ في آسيا الصغرى
- \* التعبئة الإعلامية الشاملة لأجل الإعداد للمواجهة.

\*انقسام أوروبا إلى كتلتين متصارعتين. \* الحلف الثلاثي: وضم ألمانيا، النمسا، إيطاليا.

\* الوفاق الثلاثي: وضم فرنسا، بريطانيا، روسيا القيصرية، أو القوى.

##### 2-المباشرة (1ن)

مقتل ولي العهد النمساوي (فرنسوا فرديناند) يوم 28 جوان 1914 في مدينة سرايفو البوسنية من قبل طالب صربي (غافريلو برينسيب) مما دفع النمسا و ألمانيا لإعلان الحرب على صربيا و حلفائها – بريطانيا و فرنسا و سرعان ماتحولت الى حرب اوروبية

#### ب-انعكاساتها (1.5 ن )

- \* تغيير الخريطة الجيوسياسية لأوروبا من خلال ظهور دول جديدة و تغير الحدود.
- \* ضخامة الخسائر المادية و البشرية حوالي 10 م قتيل 20 مليون جريح من الجانبين .
- \* ظهور النظام الشيوعي و قيام دولة الاتحاد السوفيتي بدل روسيا القيصرية سنة 1917.
- \* انهيار الأنظمة السياسية في الدول المنهزمة -اختفاء 4 إمبراطوريات ( الألمانية - النمساوية - الروسية – العثمانية )
- \* وضع البلاد العربية في المشرق العربي تحت الانتداب البريطاني و الفرنسي بعد انهزام الدولة العثمانية ( معاهدة سيفر
- \* تدهور الوضع الاقتصادي و الاجتماعي في أوروبا قد بلغت تكلفت الحرب حوالي 281887 مليون دولار.
- \* تنامي الرغبة في الانتقام بسبب معاهدات الصلح التي فرضت على الشعوب المنهزمة في الحرب.
- \* إنشاء عصبة الأمم والتي كان من أهدافها منع الحرب و انتشار مبادئ ولسن 14.
- \* حدوث اختلال في الهرم السكاني الأوروبي.

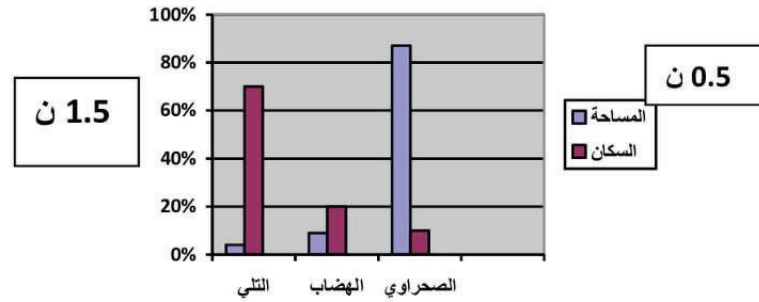
لقد كانت نتائج المواجهة العسكرية الأوروبية الأولى سبب لمواجهة عسكرية أوربية ثانية 1939-1945م أكثر دمارا

و خرابا على القارة. (0.5 ن )

## 1- شرح المصطلحات

- **التلوث** : كل ما يطرأ على البيئة من تغير سواء كان ذلك بفعل العوامل الطبيعية أو الإنسان (المواد الكيماوية، ارتفاع نسبة ثاني أكسيد الكربون في الجو...) مما ينتج عنه ضرر مباشر أو غير مباشر بالكائنات الحية أو الوسط الذي تعيش (1ن)
- **التركيب السكاني** : بنية السكان من حيث الجنس (إناث/ذكور) والعمر (شباب/كهول/شيوخ) (1 ن)
- **النزوح الريفي** : تناقص عدد سكان الأرياف نتيجة انتقال السكان من الريف إلى المدينة لظروف معينة (1 ن)

## 2- التمثيل البياني



المقياس 1سم ← 10% (0.5 ن)

**العنوان** أعمدة بيانية توضح نسبة المساحة و السكان حسب الأقاليم في الجزائر (0.5 ن)

## الجزء الثاني

تعاني الأقاليم في الجزائر من جملة من العوائق و المشاكل التي عرقلت سيرورة التنمية فيها مما استدعى بذل مجهودات للتخلص و تازولت تعتبر أهم المناطق في إقليم الهضاب العليا التي تزخر بإمكانيات ضخمة إلا أنها تعاني من عراقيل تواجه التنمية فما هي هذه المشاكل و ما هي الحلول المقترحة لهذه المشاكل . (0.5 ن)

### 1-المشاكل (1.5 ن)

- ✓ زحف الرمال على الأراضي الزراعية ( التصحر ) .
- ✓ الجفاف المتواصل لمدة طويلة .
- ✓ عمل الرياح المتمثل في التعرية بواسطة الحت و النقل ثم الإرساب .
- ✓ الرعي غير المنتظم الذي يقوم به الإنسان .
- ✓ الأضرار و الخسائر التي تسببها الأودية شتاء و جفافها صيفا جعل الإستفادة منها محدودة .

✓ ضعف شبكة المواصلات نتيجة تركيز معظمها في القسم الشمالي من البلاد .

### 2-الحلول (1.5 ن)

- ✓ بناء السدود وتنظيم الرعي .
- ✓ تنمية الإقليم والحفاظ على طابعه الريفي .
- ✓ التحكم في النزوح الريفي .
- ✓ صيانة مناطق الحلفاء من التلف والحد من عملية الترحال .
- ✓ توفير الشغل للشباب في القطاعات التالية : استغلال زراعي ورعوي ، تدعيم الصناعات الحرفية التقليدية ، أشغال صيانة التربة وخدمات الرعي والسقي .

تتوفر الجزائر على إمكانيات جد ضخمة من الموارد لكن نتيجة عدم الاستغلال الأمثل للإمكانيات المتاحة جعلها تعاني من التخلف. (0.5 ن )