

01 // علل ما يلي :

- إنخفاض نسبة الزيادة السكانية في الأونة الأخيرة :

- تناقص الأمطار كلما إتجهنا جنوبا :

- تمركز 70% من السكان في الشريط الساحلي :

- إرتفاع نسبة العاملين في قطاع الخدمات :

02 // صنف في جدول ( التل - الهضاب - الصحراء ) المظاهر التضاريسية التالية : شط الحضنة - جبال الأوراس - جبال الطاسيلي - وادي بوسعادة - شط ملغينغ - هضبة تادميت - قمة لالاخديجة - سهل تلمسان - رق تنزروفت - سهل متيجة.

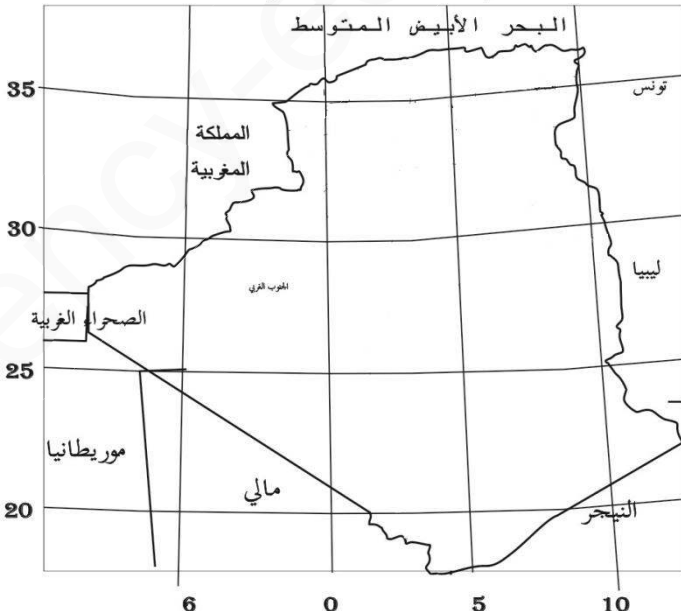
03 // إليك جدول يمثل توزيع المساحة و السكان على الأقاليم في الجزائر :

الأقاليم الطبيعية	الإ. التلي	إ. الهضاب العليا	الإ. الصحراوي
نسبة السكان	70%	20%	10%
نسبة المساحة	04%	09%	87%

الوحدة : % المرجع : الكتاب المدرسي ص49.

حول معطيات الجدول إلى أعمدة  
بيانية في مجال واحد بمقياس رسم  
01 سم ← 10% .  
02 سم ← إقليم.

\*\* علق على الجدول ( تقديم - التعليل - الإستخلاص ).



04 // حدد على الخريطة الموقع الفلكي و أهم الخطوط التي تمر على الجزائر

## 01 // التعليل :

- إنخفاض نسبة الزيادة السكانية في الأونة الأخيرة : تراجع المستوى المعيشي\_ تحديد النسل \_ الوعي الأسري- دخول المرأة العمل...
- تناقص الأمطار كلما إتجهنا جنوبا : بسبب الابتعاد عن البحر ولوجود السلاسل الجبلية الاطلسية
- تمركز 70% من السكان في الشريط الساحلي : توفر الظروف الطبيعية الملائمة ( المناخ \_ التربة \_ الغطاء النباتي ) وتوفر جل الأنشطة مع وجود المنشآت القاعدية و الخدماتية.
- إرتفاع نسبة العاملين في قطاع الخدمات : دخول المرأة لمجال العمل – العطل – متنوع – قليل الحوادث ....

## 02 // الجدول :

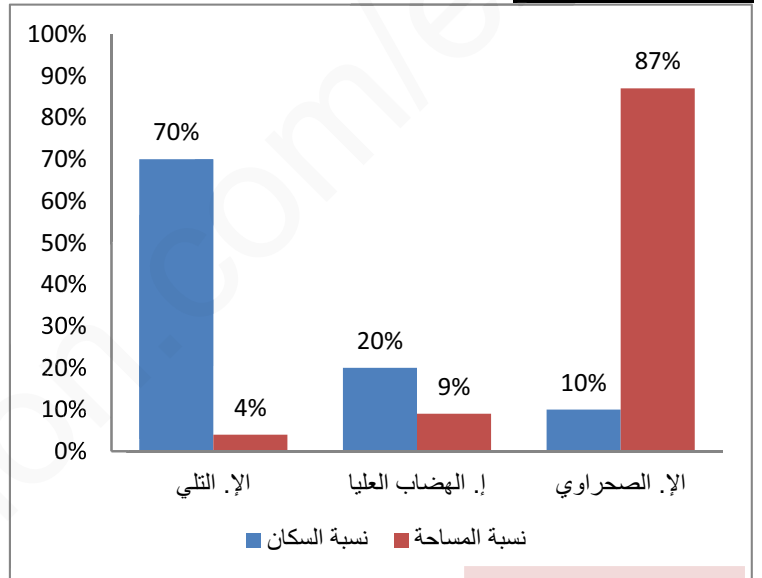
التل	الهضاب	الصحراء
قمة للاخديجة / سهل قسنطينة / سهل متيجة	جبال الأوراس/ شط الحضنة / وادي بوسعادة	قمة تاهات أتاكور/ شط ملغيغ/ هضبة تادميت/ رق تنزروفت

## 03 // الرسم البياني :

01 / تقديم الوثيقة : وثيقة جغرافية في شكل جدول إحصائي يمثل توزيع المساحة و السكان على الأقاليم الجزائرية ، مصدره الكتاب المدرسي ص 49.

## 02 / التعليل :

- \*\* التباين الكبير بين نسب المساحة بين الأقاليم الثلاث.
- \*\* الإختلاف الكبير بين نسب السكان بين الأقاليم الثلاث.
- \*\* التوزيع الغير عادل و غير متوازن للسكان في المساحة
- \*\* تحكم الجانب الطبيعي في توزيع السكان توفر الظروف الملائمة ( المناخ \_ التربة \_ الغطاء النباتي ) في الشمال و العكس في الجنوب ( الحرارة المرتفعة \_ إنعدام الغطاء النباتي ).
- \*\* تحكم الجانب التاريخي في توزيع السكان و المتمثل في الأستعمار الذي ركز وجوده في شمال الجزائر.
- \*\* تحكم الجانب الإقتصادي في توزيع السكان توفر جل الأنشطة في القسم الشمالي مع وجود المنشآت القاعدية و الخدماتية.



أعمدة بيانية تمثل توزيع المساحة و السكان على الأقاليم في الجزائر

01 سم ← 10%  
02 سم ← إقليم.

## 03 / الإستخلاص :

التوزيع السكاني في الجزائر يخضع لعوامل متنوعة.

خريطة الجزائر تمثل الخريطة الموقع الفلكي و أهم الخطوط التي تمر على الجزائر

مدار السرطان

23.5

## 04 // الخريطة :

