

الجمهورية الجزائرية الديمقراطية الشعبية

مديرية التربية لولاية المدية

ثانوية الشهيد بلعالم محمد - بني سليمان

فرض الثلاثي الأول

السنة الدراسية: 2021 - 2022

الشعبة: تسيير و اقتصاد

المستوى: 02 ثانوي.

المادة: الاقتصاد و المانجمنت

المدة: 02 ساعة

الجزء الأول:

من بين الإجابات المقترحة التالية اختر الإجابة الصحيحة:

1- إذا كان حجم الإنتاج لمصنع ما 1425 وحدة مصنعة وذلك باستعمال 20 آلة و 150 عامل وكانت تكلفة الآلة 10 ون، وتكلفة العامل الواحد 05 ون. انتاجية تنسيق عوامل الإنتاج تساوي

د- 0.95	ج- 1.25	ب- 9.5	ا- 12.5
---------	---------	--------	---------

2- اقتنت مؤسسة آلة إنتاجية جديدة بعد التنازل عن الآلة القديمة. يعتبر هذا الإجراء:

د- استثمار تجديدي	ج- استثمار تعويضي	ب- استثمار مادي	ا- استثمار توسعي
-------------------	-------------------	-----------------	------------------

3- عند الزيادة في الضريبة التصاعدية على المداخيل فإن ذلك يؤدي:

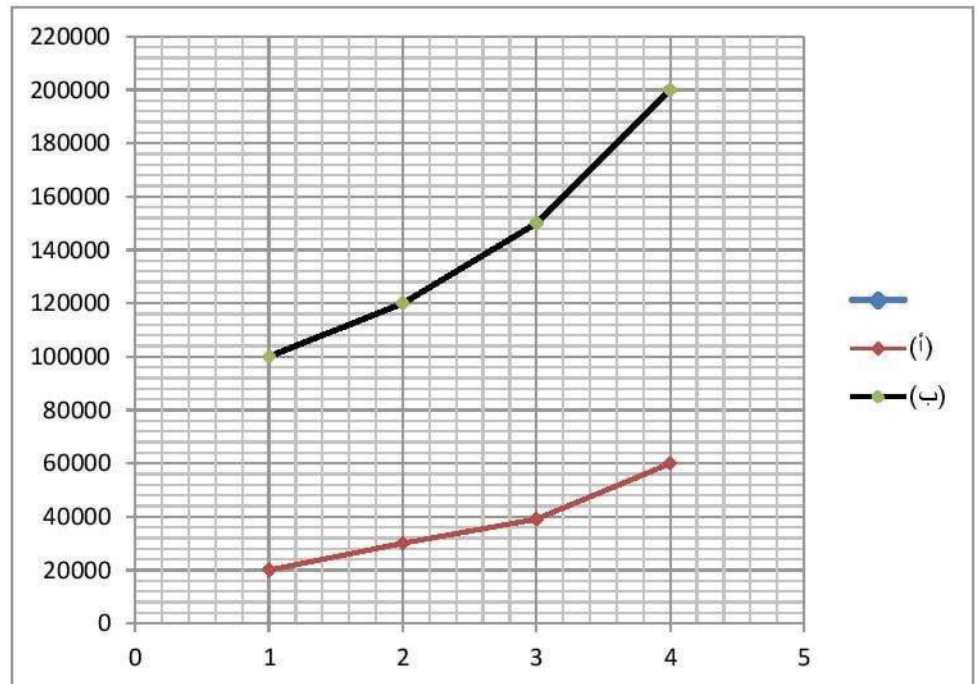
د- انخفاض الادخار	ج- انخفاض الاستهلاك	ب- زيادة الادخار	ا- زيادة الاستهلاك
-------------------	---------------------	------------------	--------------------

4- عمل الفلاح وعمل التاجر وعمل المهندس. يعتبر تقسيم هذا العمل:

د- دولي	ج- مهني	ب- قطاعي	ا- فني
---------	---------	----------	--------

الجزء الثاني:

إليك المنحنى التالي الذي يبين دخل وإدخار وادخار الموظف سليم الذي يعمل محاسبيا في شركة الجوهرة خلال فترات معينة.



العمل المطلوب:

1. عرف الدخل والادخار.
2. حدد مع التبرير أي المنحنين يمثل الادخار وأيها يمثل الدخل.
3. أتمم الجدول التالي مع تبرير العمليات الحسابية:

الفترات	1	2	3	4
الاستهلاك C
الادخار E
الدخل الفردي R
الميل المتوسط للاستهلاك
الميل الحدي للادخار

الجزء الثالث:

يمتلك فريد ارضا فلاحية مساحتها 25 هكتار، يعتمد على مياه الأمطار في السقي بالإضافة إلى أسمدة طبيعية و كيميائية كما أن الموقع الجغرافي للأرض ساعده في تسهيل عملية الزراعة والحصاد، في نهاية الموسم الفلاحي كانت قيمة انتاجه من القمح 500 طن.

استهلكت عملية الزراعة 500000 دج تكلفة البذور والأسمدة، 200000 دج مصارف متنوعة، كما قام ببيع محصوله من القمح لمؤسسة مطاحن الهضاب بسعر 2000 دج للطن.

العمل المطلوب:

1. حدد مكونات العامل الطبيعي المستخدمة من طرف فريد.
2. بين أهمية العامل الطبيعي في العملية الانتاجية.
3. أحسب انتاجية العامل الطبيعي.
4. احسب القيمة المضافة التي حققها فريد.