

امتحان البكالوريا التجريبي

المترشح أن يختار أحد الموضوعين الآتيين

الموضوع الأول

الجزء الأول: (6ن)

أجب على الأسئلة التالية:

- 1) ما هي أسباب قيام التجارة الخارجية؟
- 2) أذكر الآثار الاجتماعية لظاهرة التضخم.
- 3) عرف المبادلة وبيّن أنواعها.

الجزء الثاني: (6ن)

يعطى لك الجدول التالي الذي يبيّن الكميات المطلوبة من سلعتين: السردين والدجاج عند مستوى من السعر.

السلعة	السعر (دج)	الكمية (كغ)
السردين	500 دج	6 كغ
الدجاج	280 دج	8 كغ

ولأسباب اقتصادية معينة ارتفع سعر الدجاج من 280 دج الى 450 دج فتغيّرت الكمية المطلوبة للسلعتين كما هو موضح في الجدول أسفله:

السلعة	السعر (دج)	الكمية (كغ)
السردين	500 دج	10 كغ
الدجاج	450 دج	4 كغ

المطلوب:

انطلاقاً من التعلّيمية وعلى ضوء ما درست، أجب على الأسئلة التالية:

- 1) عرّف الطلب واذكر المعلومات المؤثرة فيه.
- 2) ما المقصود بقانون الطلب؟
- 3) أحسب مرونة الطلب التقاطعية للسردين عندما يتغيّر سعر الدجاج من 280 دج الى 450 دج.
- علّق على النتيجة.

الجزء الثالث:(8ن)

السند:

أصاب اقتصاد دولة ما مشكل اقتصادي أدّى إلى ارتفاع جنوني لأسعار البترول والخدمات وهذا ما جعل الطبقات العماليّة تطالب برفع الأجور لمجابهة هذا الارتفاع وهذا ما حدث فعلاً وللخروج من الأزمة الأولى قرّرت الدولة عن طريق سلطتها التقديرية رفع الاحتياطي الموجود لديها والخاص بالمؤسسات التي هي تحت سلطتها، كما قامت بانتهاج سياسة تهدف إلى حماية الاقتصاد الوطني.

المطلوب:

انطلاقاً من السند وعلى ضوء ما درست، أجب على الأسئلة التالية:

- 1) ما هو المشكل الاقتصادي الذي أصاب الدولة؟
- 2) ما هو النوع الذي ينتهي إليه هذا المشكل؟
- 3) ما هي السُلطة التقديرية المشار إليها في السند؟
- 4) اشرح سياسة الحماية التي انتهجتها الدولة؟

انتهى الموضوع الأوّل

الموضوع الثاني

الجزء الأول: (06ن)

أجب على الأسئلة التالية:

- 1) ما هي خصائص النقود؟
- 2) عرّف الصّرف مبيناً انظمتها مع الشّرح.
- 3) ما هي وظائف البنك المركزي (باختصار).

الجزء الثاني: (06ن)

يمثل الجدول التالي الكميّة المطلوبة والكميّة المعروضة على سلعة معيّنة:

60	50	40	30	السّعر (دج)
24	40	X	56	الكمية...؟.. (كغ)
72	64	Y	36	الكمية...؟.. (كغ)

المطلوب:

- 1) حدّد في الجدول الكميّة المطلوبة من الكميّة المعروضة مع تبرير إجابتك.
- 2) ما هي الوسيلة التي تستعملها المؤسسة لدراسة أثر تغير السّعر على الطّلب؟ عرّفها.
- 3) حدّد الكمية المطلوبة والكمية المعروضة من السلعة علماً ان مرونة الطلب تساوي | 0.8 | ومرونة العرض تساوي 1.12 وذلك عندما يتغيّر السّعر من 40 دج الى 50 دج.
- ماذا تستنتج؟
- 4) ممثّل الجدول أعلاه في منحنى بياني.
- ماذا يمثل السّعر 40 دج في المنحنى البياني؟ علّل إجابتك.

السند

في نهاية كلِّ سنة يقوم السيّد (صالح) المدير العام بعقد اجتماع مع المدراء التنفيذيين لدراسة الحصيلة النهائية للشركة. كما يقوم بمناقشة الآراء المقدّمة له والمصادقة عليها. وبعد فترة من النشاط، في فصل الصيف قدّم مدير الإنتاج تقريراً إلى المدير العام يبيّن أنّ المؤسسة حققت تراجعاً في إنتاجها وذلك بسبب الظروف التي يؤدي فيها العمّال عملهم. فهم يعملون 8 ساعات يومياً ودون وجود مكيفات هوائية كما أنّهم لم يتحصّلوا على منح وعلاوات لمدة سنتين رغم تحقيق المؤسسة أرباحاً كبيرة. أصدر مدير المؤسسة السيّد (صالح) تعليمة إلى العمّال تتضمن منح العمّال ساعة راحة يومياً مع تركيب مكيفات هوائية. وصرف مكافئة لكلِّ العمّال عند تحقيق المؤسسة أرباحاً في نهاية السنة.

المطلوب:

- اعتماداً على السند وعلى ضوء ما درست، أجب على الأسئلة التالية:
- 1) ما نوع أسلوب القيادة المتّبع من طرف السيّد (صالح)؟ برّر إجابتك.
 - 2) حدّد شكل الاتصال الذي تمّ بين المدير العام ومدير الإنتاج. وما هي مكوّناته حسب السند؟
 - 3) كيف تسمّى الوسيلة التي اتبعها السيّد (صالح) حين إصداره التّعليمة؟ عرّفها.
- اعتمد السيّد (صالح) على نظرية معينة عند إصداره تعليمات للعمال. حدّد هذه النظرية وشرحها.

انتهى الموضوع الثاني

بالتّوفيق للجميع

تصحيح امتحان البكالوريا التجريبي

الموضوع الأول

الجزء الأول:

1) أسباب قيام التجارة الخارجية:

- أ- عدم استطاعة أي دول تحقيق الاكتفاء الذاتي.
 - ب- زيادة حجم الإنتاج الناتج عن توسع نشاط المؤسسة.
 - ت- التقسيم الدولي للعمل.
 - ث- التكاليف النسبية للإنتاج.
- 2) الآثار الاجتماعية للتضخم:
- أ- ارتفاع نسبة البطالة.
 - ب- ارتفاع معدل الفقر.
 - ت- ظهور الآفات الاجتماعية (الرشوة - الفساد الإداري ..).
 - ث- التأثير السلبي على ذوي المداخل المحدودة.
- 3) تعريف المبادلة: هي عملية التنازل عن شيء مقابل شيء آخر.
- أنواعها: المقايضة/المبادلة بواسطة النقود.

الجزء الثاني:

1) تعريف الطلب: هو عبارة عن الكمية المطلوبة من سلعة ما عند سعر معين في وحدة زمن معينة.

العوامل المؤثرة في الطلب:

- أ- سعر السبعة المعنوية.
 - ب- أسعار السلع الأخرى المكملة والبديلة.
 - ت- الدخل النقدي للمستهلك.
 - ث- الأوضاع الاجتماعية والثقافية مثل العادات والتقاليد.
- 2) المقصود بقانون الطلب: هو أن زيادة السعر يؤدي إلى انخفاض الطلب أي العلاقة الفعلية بين السعر والطلب.

(3) مرونة الطلب التقاطعية للسردين:

$$\bar{E} = \frac{\Delta Q_1 / Q_1}{\Delta P_2 / P_2}$$

$$\frac{\Delta Q_1}{Q_1} = \frac{10 - 6}{6} = -\frac{4}{6} = 0,66$$

$$\frac{\Delta P_2}{P_2} = \frac{450 - 280}{280} = 0,6$$

$$\bar{E} = \frac{0,66}{0,6} = 1,1$$

التعليق:

مرونة الطلب التقاطعية موجبة إذن السلعتين متبادلتين أو متنافستين.

الجزء الثالث:

- (1) المشكل هو التضخم.
- (2) النوع الذي ينتمي إليه هو التضخم الظاهر (الطليق).
- (3) السلطة النقدية المشار إليها هي البنك المركزي.
- (4) سياسة الحماية التي انتهجتها الدولة هي مراقبة الإصدار النقدي.
وتتمثل في رفع نسبة الاحتياطي القانوني من أجل تخفيض القدرة الائتمانية لدى المعارف التجارية.

الموضوع الثاني

الجزء الأول:

(1) خصائص النقود:

- أ- نادرة نسبيًا.
- ب- الثبات النسبي في قيمتها.
- ت- وحداتها متماثلة.
- ث- سهولة الحمل والاحتفاظ بها.
- ح- لا تتلف نتيجة تداولها.

(2) تعريف الصَّرف:

هي عبارة عن مبادلة عملة دولة ما مقابل عملة دولة أخرى.

أنظمة الصَّرف:

أ- نظام الصَّرف الثَّابت:

تتدخل في ظلَّه السُّلطة النَّقدية بربط قيمة العملة الوطنيَّة بقيمة عملة أجنبيَّة واحدة أو بالقيمة المتوسَّطة لعدد من العملات الرَّئيسيَّة في العالم.

ب- نظام الصَّرف المرِن:

تتحد فيه قيمة العملة بتفاعل العرض والطلب في السُّوق، دون تدخل السُّلطة النَّقدية.

(3) وظائف البنك المركزي:

أ- إصدار العملة النَّقدية.

ب- يعتبر بنك البنوك.

ت- الترخيص بفتح البنوك و المؤسسات الماليَّة.

ث- حماية الزبائن.

الجزء الثاني:

(1) السَّطر الأوَّل: الكميَّة المطلوبة.

السَّطر الثَّاني: الكميَّة المعروفة.

وذلك حسب قانون العرض و الطلب.

زيادة السَّعر يؤدي إلى انخفاض الطلب و ارتفاع العرض.

(2) الوسيلة هي مرونة الطلب السعريَّة.

تعريف:

هي درجة استجابة الطلب على سلعة معيَّنة للتَّغيير الذي يطرأ على سعرها

(3) تحديد الكمية المطلوبة.

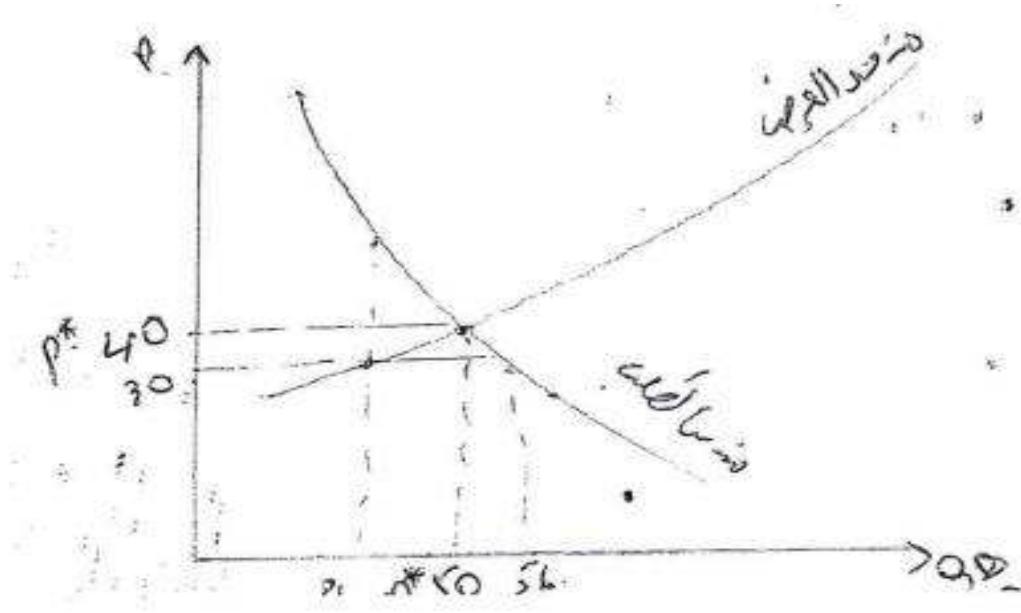
$$\frac{40-x}{50-40} = |0,8| \quad \frac{40-x}{x(0,25)} = -0,8$$
$$\frac{40}{x=50}$$

عدد الكمية المعروفة

$$\frac{64-y}{50-40} = \frac{64-y}{0,25y} = 1,12$$
$$\frac{40}{y=50}$$

نستنج

نستنتج أن 50 كغ يمثل كميّة التّوازن



الجزء الثالث:

(1) أسلوب القيادة: قيادة ديمقراطيّة.

- مناقشة الآراء المقدّمة له.

(2) اتصال رسمي عمودي صاعد.

مكوّناته: المرسل مدير الإنتاج.

المستقبل: المدير العام ←

الرّسالة: تقريراً.

(3) الوسيلة التي اتّبعها السيّد (صالح) هي الدّافعيّة.

تعريفها:

المقصود بها تشجيع الأفراد وتحفيزهم للعمل أكثر وكسب إصرارهم من أجل تحقيق أهداف المؤسسة بأقصى درجة كفاءة ممكنة.

النّظريّة:

نظرية ذات العاملين تقوم بتصنيف الحاجات الدّافعيّة إلى عاملين:

أ- عامل الصّحة: وهي مجموعة العناصر التي توقّرت بالكميّة المناسبة فإنّ ذلك يؤدّي إلى رضا العمّال.

ب- عامل التّحفيز: هي العوامل التي تؤدّي إلى تشجيع المرؤوسين وتحفيزهم ودفعهم للعمل أكثر.