

2016/12/05 اخبار الفصل الأول لمادة الرياضيات

التمرين الأول : (07.5 ن)

أ) اكتب ينتمي \in وإما لا ينتمي \notin (02ن)

$-\sqrt{\frac{98}{2}} \dots \mathbb{Z} (4)$	$\frac{42}{15} \dots \mathbb{N} (3)$	$3, 14 - \pi \dots \mathbb{Z} (2)$	$(3 - \sqrt{2})(3 + \sqrt{2}) \dots \mathbb{N} (1)$
---------------------------------------------	--------------------------------------	------------------------------------	-----------------------------------------------------

ب) $a = |1 - 2\sqrt{2}|$ و $b = |2\sqrt{2} - 1| - |3 - \sqrt{2}| + \sqrt{(2 - \sqrt{2})^2 - 1}$ العددين الحقيقيين حيث :

1. اكتب a و b من دون رمز القيمة المطلقة (1.5ن)

2. قارن بين العددين a و b (0.5ن)

ج) ميز : الصحيح من غير الصحيح، من دون تبرير.

1. العدد الناطق 3.4545454545 هو الكسر $\frac{38}{11}$ (0.5ن)

2. العدد 701 هو عدد اولي (0.5ن)

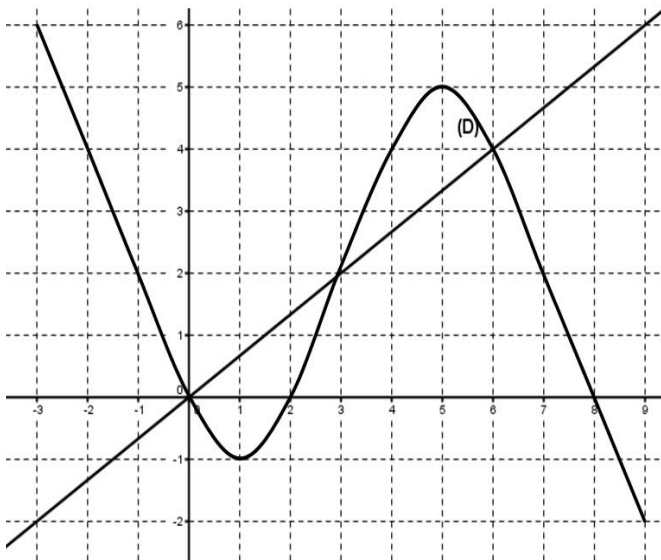
3. كل الاعداد الاولية ليست زوجية (0.5ن)

د) اكمل الجدول : (02ن)

عدد	الكتابة العلمية	رتبة المقدار
6485.412		
154		
$0,000364 \times 10^3$		
$0,000364 \times 10^3$		
154		

التمرين ثاني (06.5 ن)

f و g الدالتان المعرفتان بمثليهما البيانيين (C) و (D) كما يوضح الشكل المقابل. (D) هو مستقيم.



بقراءة بيانية، أجب ؛ عما يلي:

1. جد مجموعة تعريف الدالة f (05ن)

2. جد وفق الدالة f ؛ صورة كل من الأعداد: 2، -1 و 5.

3. جد وفق الدالة f ؛ سوابق كل من العددين 0 ، 2.

4. عين بيانا حل المعادلة $f(x) = 6$ (0.5 ن)

5. عين بيانيا؛ حل المعادلة $f(x) = g(x)$ (1.5ن)

6. شكل جدول تغيرات الدالة f (01 ن)

الاسم: اللقب: القسم:

أجيب عن التمرين الأول والثالث في هذه الورقة و أعيدها مع ورقة الإجابة

التمرين الثالث : (06 ن)

أكمل الجدول التالي :

القيمة المطلقة	المسافة	المجال	الحصر	المركز c	نصف القطر r
$ x \leq 2, 2$					
	$d(x; 5) \leq 1$				
		$x \in]-2; 3[$			
			$3 \leq x \leq 7$		
				-2,4	2

التمرين الأول : (07 ن)

أ) اكتب ينتمي \in وإما لا ينتمي \notin (02ن)

$-\sqrt{\frac{98}{2}} \dots \mathbb{Z} (4)$	$\frac{42}{15} \dots \mathbb{N} (3)$	$3, 14 - \pi \dots \mathbb{Z} (2)$	$(3 - \sqrt{2})(3 + \sqrt{2}) \dots \mathbb{N} (1)$
---------------------------------------------	--------------------------------------	------------------------------------	-----------------------------------------------------

ب) a و b العددان الحقيقيان حيث : $a = |1 - 2\sqrt{2}|$ و $b = |2\sqrt{2} - 1| - |3 - \sqrt{2}| + \sqrt{(2 - \sqrt{2})^2 - 1}$
 1. اكتب a و b من دون رمز القيمة المطلقة (1.5ن)

$b =$	$a =$
-------------	-------------

2. قارن بين العددين a و b (0.5ن)

ج) ميز؛ الصحيح من غير الصحيح، من دون تبرير.

1. العدد الناطق 3.4545454545 هو الكسر $\frac{38}{11}$ (0.5ن)

2. العدد 701 هو عدد أولي (0.5ن)

3. كل الأعداد الأولية ليست زوجية (0.5ن)

د) أكمل الجدول :(02ن).

عدد	الكتابة العلمية	رتبة المقدار
6485.412		
154		
$0,000364 \times 10^3$		
$0,000364 \times 10^3$		
154		

أساتذة المادة

الصفحة 2 من 2

بالتوفيق

