

مارس 2013

المستوى: الأول ثانوي (أداب) (TCL)

المدة: 02 ساعة

إختبار الفصل الثاني فرع مادة الرياضيات

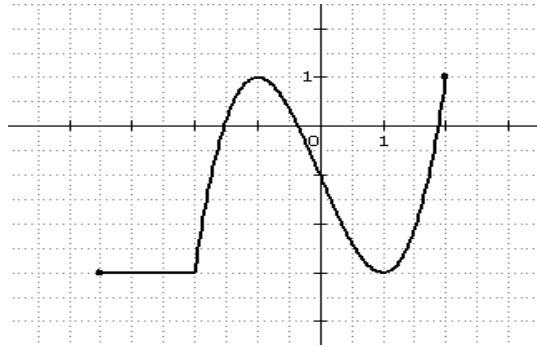
التمرين الأول :

$A(x)$ عبارة جبرية حيث $A(x) = (x-2)^2 - 16$ ، x عدد حقيقي.

- 1 - تحقق أنه من أجل كل x من IR : $A(x) = (x+2)(x-6)$.
- 2 - باستعمال الصيغة الأنسب للعبارة $A(x)$ أحسب : $A(6)$, $A(0)$, $A(2)$.
- 3 - حل في IR المعادلة : $A(x) = 0$.
- 4 - عين إشارة $A(x)$.
- 5 - حل في IR المتراجحة : $A(x) > 0$.

التمرين الثاني :

(C) هو التمثيل البياني للدالة f في مستو منسوب إلى معلم متعامد و متجانس (o, \vec{i}, \vec{j}) . (أنظر الشكل)



- 1 - ما هي مجموعة تعريف الدالة f ؟
- 2 - عين سوابق الأعداد : 1 ، -3 .
- 3 - عين صور الأعداد : -3 ، -2 ، 0 ، 1 ، 2 .
- 4 - صف سلوك الدالة f على مجموعة تعريفها.
- 5 - استنتج جدول تغيرات الدالة f .
- 6 - عين القيم الحدية للدالة f إن وجدت.

بالتوفيق

الصفحة 1/1