



المدة الزمنية ص 95

المدة الزمنية هي الوقت المُستغرق للقيام بنشاط مُعين ويُمكن ترتيب الأحداث حسب الوقت الذي تستغرقه.

رتب النشاطات من الوقت التي تستغرق أقل إلى التي تستغرق أطول وقت

تطبيقات



تموضع الأحداث في الزمن ص 100

في حياتنا أحداث تتكرر يُمكن عيشه مرة أخرى مثل : صوم رمضان - الأعياد الدينية و أحداث لا تتكرر أي لا يُمكن عيشها مرة أخرى مثل : يوم الولادة - موت أحد أقاربي

صنف الأحداث التالية في مكانها المناسب في الجدول

تطبيقات

دخولي المدرسة - يوم ختاني - عظة الصيف - مشاهدة التلفاز

أحداث لا تتكرر

أحداث تتكرر

تنظيم الوقت ص 104

يجب علينا تنظيم وقتي حتى أقوم بأعمالي بكل راحة وهدوء

أجب بصحيح (ص) أو خطأ (خ)

تطبيقات

- أسهر إلى وقت متأخر من الليل .
- ألعب وأشاهد التلفاز قليلاً .
- أنظم أعمالي حتى يصعب علي القيام بها .



أجسام متنوعة في محيطي ص 114 - 118

تطبيقات

صنف الأشياء الآتية في الجدول

الْحَلِيبُ - الْخَشَبُ - الْعَصِيرُ - الْبَلَّاسْتِيك

أجسام سائلة	أجسام صلبة

أجسام سائلة:
أجسام يمكن
سكبها مثل:
الحليب - الماء.

أجسام صلبة:
يمكن مسكها
مثل: الخشب و
الحديد

أجسام متنوعة
في محيطي

أكمل ب لا يسيّل - يسيّل - نمسكه

الجسم الصلب و نستطيع أن
الجسم السائل و لا نستطيع أن

الثّج يتحول إلى ماء ص 121

يدوب الثّج بفعل تعرّضه للحرارة فيتحوّل من حالة صلبة إلى حالة سائلة

تطبيقات أكمل ب الحرارة - صلب - سائل

الثّج جسم يتحوّل إلى جسم بفعل

أدوات الكتابة والرّسم ص 124

يوجد أدوات كثيرة للكتابة والرّسم منها مصنوعة من

الكبس

الطباشير

الحديد

المدور

البلاستيك

المشطرة - السيالة
قلم

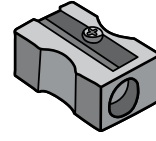
الخشب

قلم الرصاص
أقلام التلوين



اربط كل أداة بمادة صنعها

تطبيقات



الحديد

البلاستيك

الخشب

أدواتي تترك أثر ص 127

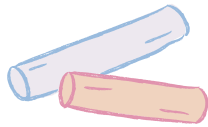
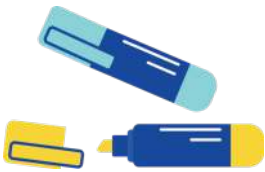
أدوات يصعب إزالتها

أدوات يسهل إزالتها

السيالة
الألوان المائية
قلم الحبرقلم الرصاص
الطبائش

حوط بالأحمر المواد التي يصعب إزالتها وبالأخضر التي يسهل إزالتها

تطبيقات



صنف في الجدول

تطبيقات

مواد النظافة و التّطهير ص 130

صابون - ماء جافيل - سائل الأواني -
غسول الجسم - الخل - معقم اليدين

مواد تنظيف	مواد تطهير

مواد

التّطهير

ماء جافيل

مطهر البلاط

مُعقم اليدين

مطهر الأسنان

مواد

التّنظيف

مُعجون الأسنان

غسول الشعر

الصابون

منظف الزجاج