

السنة الدراسية : 2019/2018
القسم : الخامس ابتدائي

ابتدائية : فرهي رشيد
المقاطعة ع 29 بالأخضرية

اختبار الفصل الأول في مادة التربية العلمية رقم 1

السؤال الأول : (2 ن)

يوجد نمطان من الحركة ما هما :

..... /1 ، /2

السؤال الثاني : (3 ن)

ضع " صحيح " أو " خطأ " أمام كل عبارة :

- * العضلات عموماً لها مظهر مغزلي ممدد
- * تتركز العضلات على العظام بواسطة الأعصاب
- * يستجيب الجسم للجهد العضلي بخفض وتيرة النبض و شدة التنفس
- * الراتب الغذائي اللازم لتلبية حاجيات الرياضي غني ببعض المغذيات
- * من مظاهر الجهد العضلي الإحساس بالتعب و الإرهاق
- * يتميز إقليم البحر الأبيض المتوسط بارتفاع الحرارة و ندرة الأمطار

السؤال الثالث : (3 ن)

أربط بسهم بين كل إقليم و مميزاته :

- إقليم البحر الأبيض المتوسط
- إقليم السهوب
- إقليم الصحراء
- ارتفاع الحرارة و ندرة الأمطار
- أغزر مطراً
- أقل مطراً

السؤال الرابع : (2 ن)

حضرنا ثلاثة محاليل مغذية تشمل على التوالي :

- * المحلول الأول : ماء مقطر ، * المحلول الثاني : ماء الحنفية ، * المحلول الثالث : محلول كنوب .
- و أضفناها على التوالي إلى أوساط استنباتية على فترات زمنية منتظمة وفق شروط طبيعية .
- 1/ ما هي الملاحظات المسجلة في بداية الزرع ؟
- 2/ انسب لكل نبات نوع المحلول الذي سقي به .



الوثيقة 1 : تنامي النباتات في أوساط زراعية مختلفة

بالتوفيق

.....
.....

.....
.....

.....
.....

تصحيح اختبار الفصل الأول في مادة التربية العلمية رقم 1

السؤال الأول : (2 ن)

يوجد نمطان من الحركة ما هما :

1/ حركة الثني ، 2/ حركة البسط

السؤال الثاني : (3 ن)

ضع " صحيح " أو " خطأ " أمام كل عبارة :

- | | |
|------|---|
| صحيح | * العضلات عموماً لها مظهر مغزلي ممدد |
| خطأ | * تتركز العضلات على العظام بواسطة الأعصاب |
| خطأ | * يستجيب الجسم للجهد العضلي بخفض وتيرة النبض و شدة التنفس |
| صحيح | * الراتب الغذائي اللازم لتلبية حاجيات الرياضي غني ببعض المغذيات |
| صحيح | * من مظاهر الجهد العضلي الإحساس بالتعب و الإرهاق |
| خطأ | * يتميز إقليم البحر الأبيض المتوسط بارتفاع الحرارة و ندرة الأمطار |

السؤال الثالث : (3 ن)

أربط بسهم بين كل إقليم و مميزاته :

- | | |
|------------------------------|---------------------------------|
| • إقليم البحر الأبيض المتوسط | • ارتفاع الحرارة و ندرة الأمطار |
| • إقليم السهوب | • أغزر مطراً |
| • إقليم الصحراء | • أقل مطراً |

السؤال الرابع : (2 ن)

- 1/ الملاحظات المسجلة في بداية الزرع هي : أن طول النباتات يزيد بنفس الطول .
2/ انسب لكل نبات نوع المحلول الذي سقي به .



الوثيقة 1 : تنامي النباتات في أوساط زراعية مختلفة

محلل كنوب

ماء الحنفية

ماء مقطر

اختبار الفصل الأول في مادة التربية العلمية رقم 2

السؤال الأول : (3 ن)

ضع " صحيح " أو " خطأ " أمام كل عبارة :

- * إن حركات جسم الإنسان تتحقق بفضل تقلص العضلات
- * الراتب الغذائي هو كمية الغذاء الذي يتناوله الشخص خلال 24 ساعة
- * يحتوي جسم الإنسان البالغ على 620 عضلة و كل منها تحمل اسمًا
- * النباتات لا يحتاج إلى أملاح معدنية لكي ينمو
- * الماء المقطر غني بالأملاح المعدنية
- * كل النباتات تتكاثف مع الوسط الجاف

السؤال الثاني : (3,5 ن)

أكمل ما يلي بالكلمة المناسبة :

- ثنائي الأوكسجين - الزيادة - الحاجيات - النبض - التنفس - العضلات - الدم -
- أثناء الجهد العضلي تضمن في وتيرة و تزويد بكمية أوفر من
- إن ارتفاع شدة يسمح بسد المتزايدة من للعضلات .

السؤال الثالث : (1,5 ن)

أربط بسهم بين خصائص النباتات التي تعيش في وسط جاف و سبب توفر هذه الخصائص :

- المظهر اللحمي للساق
- الجذور الطويلة
- الأوراق الشوكية
- التقليل من ضياع الماء
- ادخار الماء
- البحث عن الماء

السؤال الرابع : (2 ن)

الجسم الذي يبذل جهدا كبيرا يحتاج إلى أغذية غنية ببعض المكونات .

* ما هي هذه المكونات ؟

- و و
- و و

تصحيح اختبار الفصل الأول في مادة التربية العلمية رقم 2

جواب السؤال الأول : (3 ن)

أضع " صحيح " أو " خطأ " أمام كل عبارة :

- * إن حركات جسم الإنسان تتحقق بفضل تقلص العضلات **صحيح**
- * الراتب الغذائي هو كمية الغذاء الذي يتناوله الشخص خلال 24 ساعة **صحيح**
- * يحتوي جسم الإنسان البالغ على 620 عضلة و كل منها تحمل اسماً **صحيح**
- * النباتات لا يحتاج إلى أملاح معدنية لكي ينمو **خطأ**
- * الماء المقطر غني بالأملاح المعدنية **خطأ**
- * كل النباتات تنكح في مع الوسط الجاف **خطأ**

جواب السؤال الثاني : (3,5 ن)

أكمل ما يلي بالكلمة المناسبة :

- أثناء الجهد العضلي تضمن الزيادة في وتيرة النبض و تزويد العضلات بكمية أوفر من الدم .
- إن ارتفاع شدة التنفس يسمح بسد الحاجيات المتزايدة من ثنائي الأوكسجين للعضلات .

جواب السؤال الثالث : (1,5 ن)

أربط بسهم بين خصائص النباتات التي تعيش في وسط جاف و سبب توفر هذه الخصائص :

- المظهر اللحمي للساق • التقليل من ضياع الماء
- الجذور الطويلة • ادخار الماء
- الأوراق الشوكية • البحث عن الماء

جواب السؤال الرابع : (2 ن)

الجسم الذي يبذل جهداً كبيراً يحتاج إلى أغذية غنية ببعض المكونات .

* هذه المكونات هي :

- السكريات بالأخص و البروتينات و الدسم .
- إضافة إلى الماء و الأملاح المعدنية و كميات قليلة من الفيتامينات .

السنة الدراسية : 2018/2019
القسم : الخامس ابتدائي

ابتدائية : فرهي رشيد
المقاطعة ع 29 بالأخضرية

اختبار الفصل الأول في مادة التربية العلمية رقم 3

السؤال الأول : (3 ن)

ضع " صحيح " أو " خطأ " أمام كل عبارة :

- * عند قيامنا بمجهود عضلي يرتفع معدل نبض القلب
- * تحتاج كل أنواع النباتات لنفس كمية الأملاح المعدنية
- * الأملاح المعدنية ليست ضرورية لنمو النباتات
- * يستجيب الجسم للجهد العضلي برفع وتيرة النبض و شدة التنفس
- * عندما تتقلص العضلة تتمدد
- * يتم تحريك معظم المفاصل بواسطة مجموعة من العضلات

السؤال الثاني : (3 ن)

ضع خطأ تحت الجواب الصحيح :

- عند تتقلص العضلة : تتمدد ، تقصر ، تكبر
- تتركز العضلات على العظام بواسطة : الأوردة ، الشرايين ، الأوتار
- يتم تحريك معظم المفاصل بواسطة : عضلة واحدة ، عضلتان ، مجموعة من العضلات
- عند قيامنا بمجهود عضلي شدة التنفس : تنخفض ، ترتفع ، تستقر
- يتميز الراتب الغذائي لشخص نشيط بأنه غني : بالماء ، بالأكسجين ، بالمغذيات
- تحتاج النباتات الخضراء لكي تنمو نموا طبيعياً : الهواء ، الأملاح المعدنية ، الماء

السؤال الثالث : (2 ن)

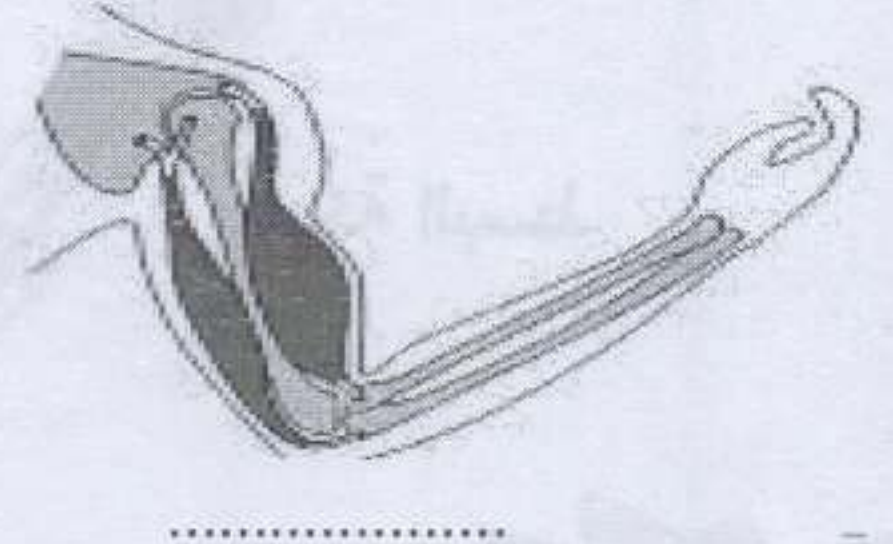
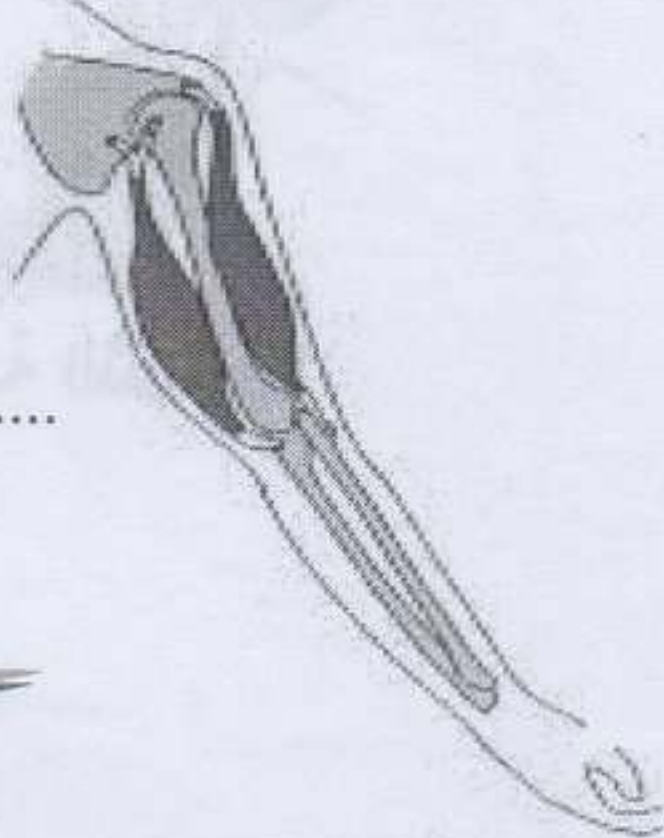
ضع الراتب الغذائي الخاص بكل شخص (شخص رياضي و شخص يصطاد السمك) في الجدول :

90 g ; 55 g ; 750g ; 450 g ; 100 g ; 75 g

المغذيات	البروتينات	السكريات	الدهن
شخص رياضي
شخص يصطاد السمك

السؤال الرابع : (2 ن)

بين نمط الحركة لكل عضلة :



بالتوفيق

تصحيح اختبار الفصل الأول في مادة التربية العلمية رقم 3

جواب السؤال الأول : (3 ن)

أضع " صحيح " أو " خطأ " أمام كل عبارة :

- * عند قيامنا بمجهود عضلي يرتفع معدل نبض القلب **صحيح**
- * تحتاج كل أنواع النباتات لنفس كمية الأملاح المعدنية **خطأ**
- * الأملاح المعدنية ليست ضرورية لنمو النباتات **خطأ**
- * يستجيب الجسم للجهد العضلي برفع وتيرة النبض و شدة التنفس **صحيح**
- * عندما تتقلص العضلة تتمدد **خطأ**
- * يتم تحريك معظم المفاصل بواسطة مجموعة من العضلات **صحيح**

جواب السؤال الثاني : (3 ن)

أضع خطأ تحت الجواب الصحيح :

- عند تتقلص العضلة : تتمدد ، تقصر ، تكبر
- تتركز العضلات على العظام بواسطة : الأوردة ، الشرايين ، الأوتار
- يتم تحريك معظم المفاصل بواسطة : عضلة واحدة ، عضلتان ، مجموعة من العضلات
- عند قيامنا بمجهود عضلي شدة التنفس : تنخفض ، ترتفع ، تستقر
- يتميز الراتب الغذائي لشخص نشيط بأنه غني : بالماء ، بالأكسجين ، بالمغذيات
- تحتاج النباتات الخضراء لكي تنمو نموا طبيعياً : الهواء ، الأملاح المعدنية ، الماء

جواب السؤال الثالث : (1,5 ن)

ضع الراتب الغذائي الخاص بكل شخص (شخص رياضي و شخص يصطاد السمك) في الجدول :

90 g ; 55 g ; 750g ; 450 g ; 100 g ; 75 g

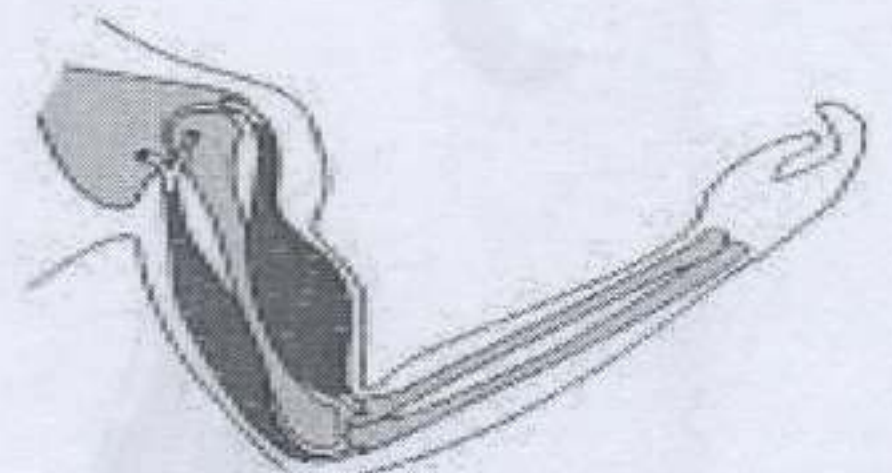
المغذيات	البروتينات	السكريات	الدهن
شخص رياضي	100 g	750 g	90 g
شخص يصطاد السمك	75 g	450 g	55 g

جواب السؤال الرابع : (2 ن)

أبين نمط الحركة لكل عضلة :



حركة البسط



حركة التثبي

بالتوفيق

اختبار الفصل الأول في مادة التربية العلمية رقم 4

السؤال الأول : (3 ن)

أملأ فراغات النص بالكلمات المناسبة التالية :

الباسطة - المفصل - ترخي - متضادتان - تقصر - تقلص

- الحركة هي نتيجة عضلات مرتبطة بالعظام بواسطة الأوتار . فعندما تتقلص العضلة و يقترب طرفاها من بعضهما البعض ، و لما كانت أطراف العضلة مرتبطة بالعظام على ناحيتي يتم تحريك هذه العظام (و تقترب من بعضها البعض) و بهذه الطريقة فإن موضع المفصل يتغير .

- عندما تتقلص العضلة القابضة (أ) العضلة (ب) و بالعكس ، فيقال عنهما أنهما و لكن عملهما منسق (متكامل) .

السؤال الثاني : (3 ن)

ضع خطأ تحت الجواب الصحيح :

- من أهم الحاجيات اللازمة لتلبية الراتب الغذائي : البروتينات ، السكريات ، الدسم

- القشيرة هي طبقة من مادة شمعية : رقيقة ، صلبة ، غير نفوذة

- من نباتات البحر الأبيض المتوسط : أشجار الزيتون ، أشجار النخيل ، نبات الصبار

- يتميز الوسط الجاف ب : البرودة ، ارتفاع الحرارة و ندرة الأمطار ، أمطار غزيرة

- الصبار نبات متكيف مع مناخ : البحر الأبيض المتوسط ، القاري ، الصحراوي

- الماء المقطر هو ماء فقير من : الأكسجين ، الأملاح المعدنية ، الكربون

السؤال الثالث : (2 ن)

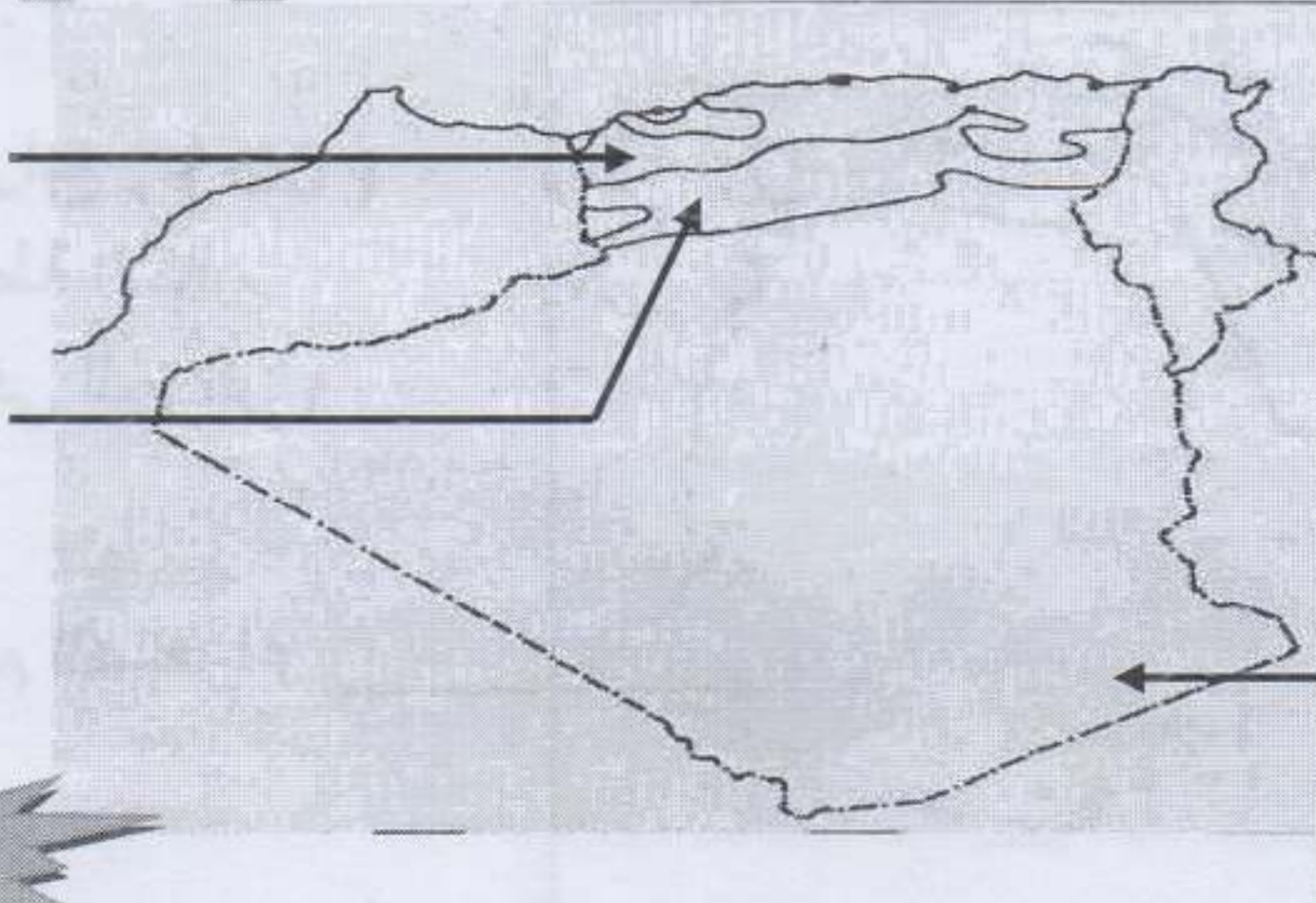
أكمل العبارات التالية بما يناسبها :

- يطلق على بعض نباتات المناطق الجافة اسم النباتات اللحمية لقدرتها على

- تمتاز أوراق بعض النباتات المتكيفة مع الجفاف بتواجد طبقة شمعية خارجية سميكة من أجل

السؤال الرابع : (2 ن)

ضع على الخريطة الأقاليم
المناخية السائدة في الجزائر



بالتوفيق

تصحيح اختبار الفصل الأول في مادة التربية العلمية رقم 4

جواب السؤال الأول : (3 ن)

أملأ فراغات النص بالكلمات المناسبة التالية :

- الحركة هي نتيجة تقلص عضلات مرتبطة بالعظام بواسطة الأوتار . فعندما تتقلص العضلة الباسطة و يقترب طرفاها من بعضهما البعض ، و لما كانت أطراف العضلة مرتبطة بالعظام على ناحيتي المفصل يتم تحريك هذه العظام (و تقترب من بعضها البعض) و بهذه الطريقة فإن موضع المفصل يتغير .
- عندما تتقلص العضلة القابضة (أ) ترتخي العضلة الباسطة (ب) و بالعكس ، فيقال عنهما أنهما متضادتان و لكن عملهما منسق (متكامل) .

جواب السؤال الثاني : (3 ن)

ضع خطأ تحت الجواب الصحيح :

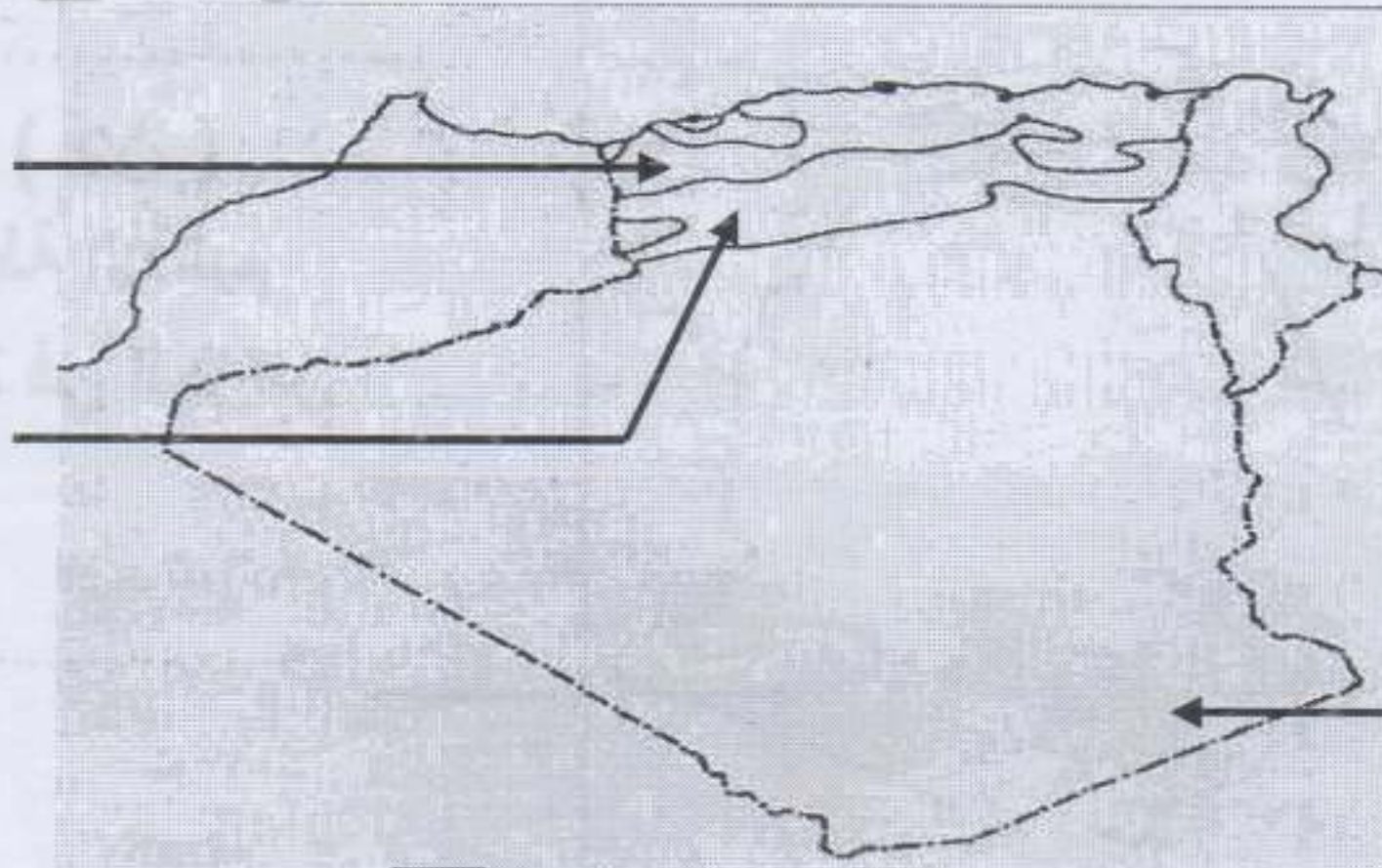
- من أهم الحاجيات اللازمة لتلبية الراتب الغذائي : البروتينات ، السكريات ، الدسم
- القشيرة هي طبقة من مادة شمعية : رقيقة ، صلبة ، غير نفوذة
- من نباتات البحر الأبيض المتوسط : أشجار الزيتون ، أشجار النخيل ، نبات الصبار
- يتميز الوسط الجاف بـ : البرودة ، ارتفاع الحرارة و ندرة الأمطار ، أمطار غزيرة
- الصبار نبات متكيف مع مناخ : البحر الأبيض المتوسط ، القاري ، الصحراوي
- الماء المقطر هو ماء فقير من : الأكسجين ، الأملاح المعدنية ، الكربون

جواب السؤال الثالث : (2 ن)

أكمل العبارات التالية بما يناسبها :

- يطلق على بعض نباتات المناطق الجافة اسم النباتات اللحمية لقدرتها على تخزين الماء .
- تمتاز أوراق بعض النباتات المتكيفة مع الجفاف بتواجد طبقة شمعية خارجية سميكة من أجل التقليل من ضياع الماء .

إقليم البحر
الأبيض المتوسط
إقليم السهوب



جواب السؤال الرابع : (2 ن)

أضع على الخريطة الأقاليم المناخية السائدة في الجزائر

إقليم الصحراء

السنة الدراسية : 2019/2018
القسم : الخامس ابتدائي

ابتدائية : فرهي رشيد
المقاطعة ع 29 بالأخضرية

اختبار الفصل الأول في مادة التربية العلمية رقم 5

السؤال الأول : (3,5 ن)

أكمل الفراغ بالكلمة المناسبة :

مغزلي ، البسط ، عظمين ، الباسطة ، القابضة ، الثني ، الأوتار

- للحركة نمطان هما : حركة و حركة

- العضلات لها شكل تركز على العظام بواسطة

- كل عضلة ترتبط ب مختلفين .

- عند الثني تنقلص العضلة و تتمدد العضلة

السؤال الثاني : (2 ن)

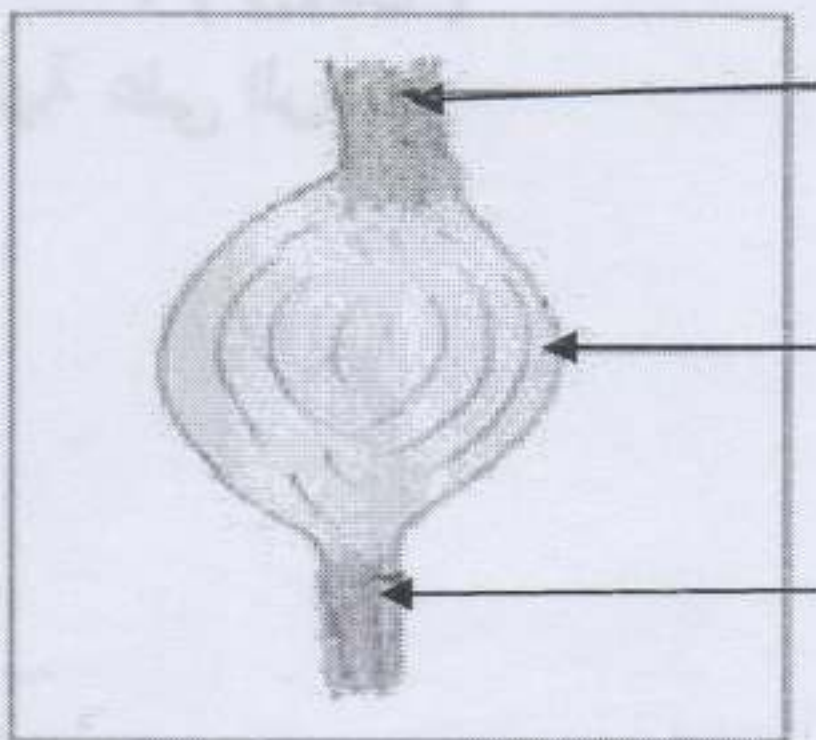
أجب عن السؤال التالي :

* ماذا يحدث عند القيام بجهد عضلي ؟

.....
.....
.....

السؤال الثالث : (1,5 ن)

ضع البيانات التالية على الرسم :



.....
.....
.....

السؤال الرابع : (3 ن)

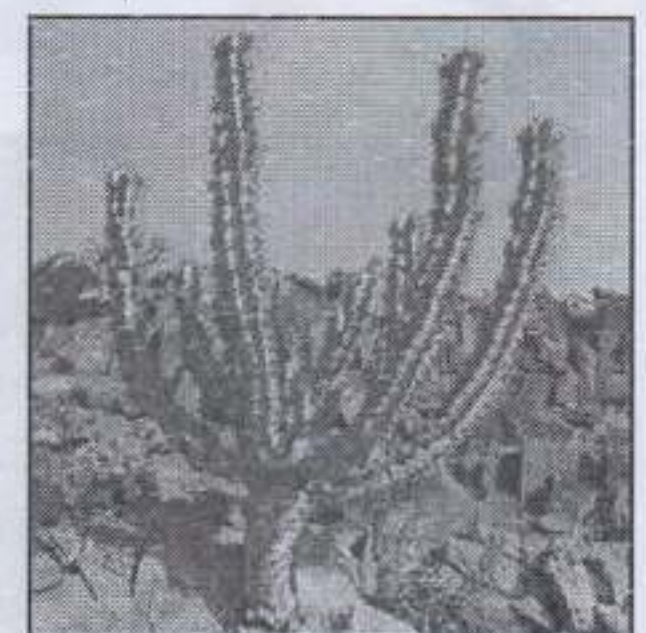
ضع تحت كل نبات اسم الإقليم الذي ينتمي إليه :



.....
.....



.....
.....



.....
.....

بالتوفيق

تصحيح اختبار الفصل الأول في مادة التربية العلمية رقم 5

جواب السؤال الأول : (3,5 ن)

أكمل الفراغ بالكلمة المناسبة :

- للحركة نمطان هما : حركة الثني و حركة البسط
- العضلات لها شكل مغزلي تتركز على العظام بواسطة الأوتار .
- كل عضلة ترتبط ب عظمين مختلفين .
- عند الثني تتقلص العضلة القابضة و تتمدد العضلة الباسطة .

جواب السؤال الثاني : (2 ن)

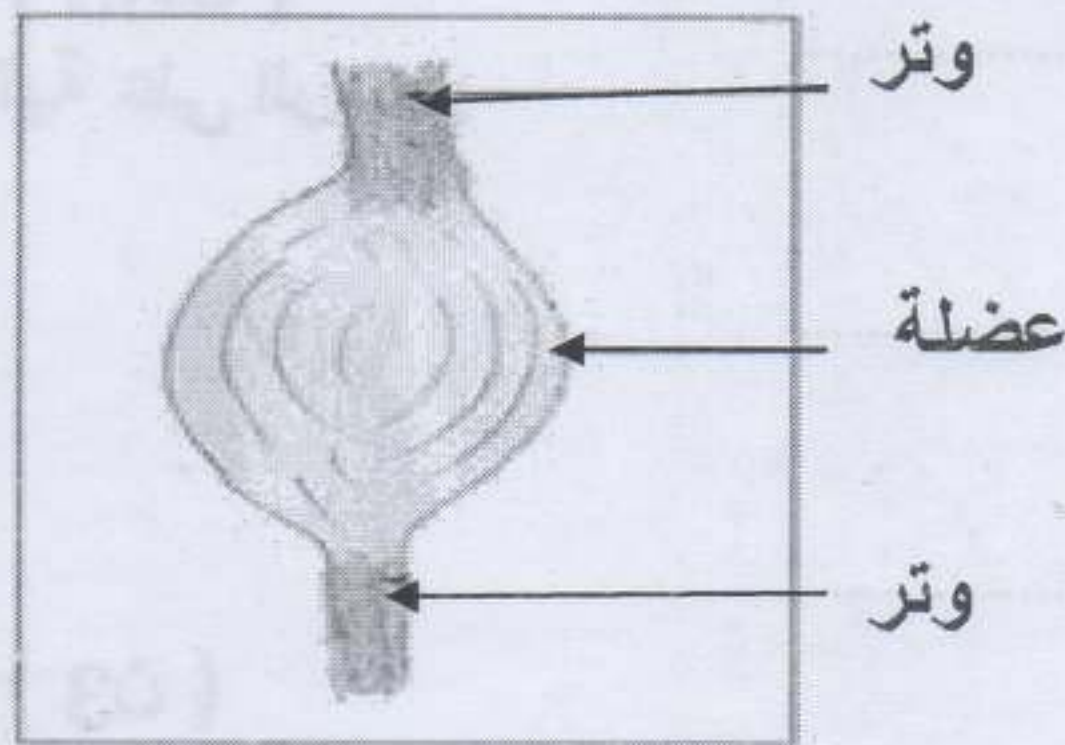
أجيب عن السؤال التالي :

* عند القيام بجهد عضلي :

- ترتفع شدة التنفس لتوفير الأكسجين اللازم للعضلات .
- تزداد نبضات القلب لتوفير الدم اللازم للعضلات .
- يفرز الجسم العرق .
- الإحساس بالتعب و الإرهاق .

جواب السؤال الثالث : (1,5 ن)

ضع البيانات التالية على الرسم :

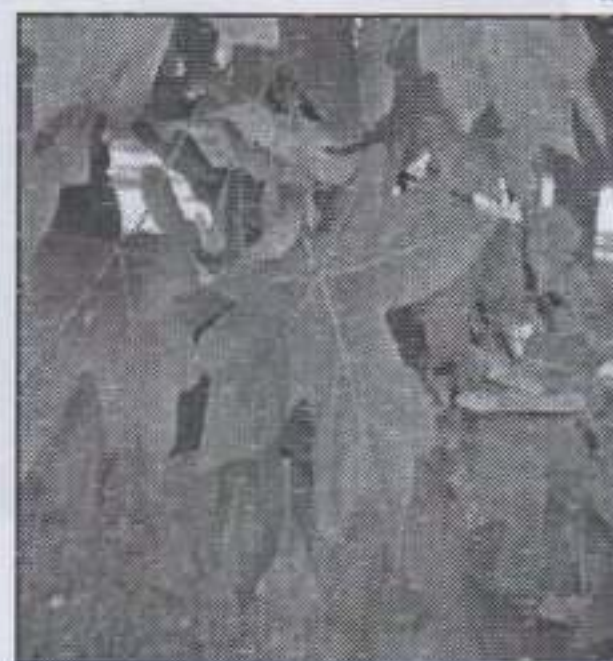


جواب السؤال الرابع : (3 ن)

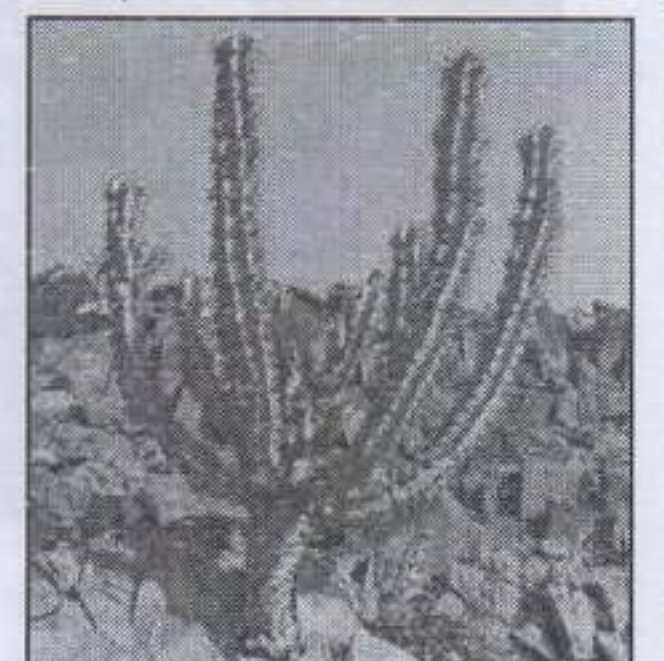
ضع تحت كل نبات اسم الإقليم الذي ينتمي إليه :



إقليم السهوب



إقليم البحر الأبيض المتوسط



إقليم الصحراء