

اختبار الثلاثي الأول

التعريف الأول :

- 1) عرّف الهواء .
- 2) متى نقول عن الهواء أنه ملوثٌ؟ و ماذا ينتج عن تلّوثه .
- 3) متى نقول عن الهواء أنه نقي؟

التعريف الثاني : أكمل الناقص .

- ♦ الغاز الذي يساعد على الاشتعال هو :
- ♦ الغاز الذي لا يساعد على الاشتعال هو :
- ♦ حجم الأوكسجين في الهواء هو من حجم الهواء .
- ♦ حجم ثنائي الآزوت في الهواء هو من حجم الهواء .

التعريف الثالث : أربط بسهم .

تبدي النباتات التي تعيش في الوسط الجاف ، تراكيب تتمكنها من التكيف مع ظروف الوسط ب :

- ♦ البحث عن الماء
- ♦ بفضل اختزال السطح الورقي ووجود قشيرة .
- ♦ ادخار الماء
- ♦ بفضل الجملة الجذرية .
- ♦ التقليل من ضياع الماء
- ♦ بفضل أعضاء خاصة كالسّاق و الأوراق (نباتات لحمية) .

اختبار الثلاثي الأول

التعريف الأول : أكمل الناقص .

↪ التسرّبات الغازية و الاحتراق غير التّام لغازي و يشكلان خطورة على حياة الإنسان .

↪ يطلق على بعض نباتات المناطق الجافة اسم النباتات اللّحمية لقدرتها على

↪ يعتبر الهواء ملوثا إذا

↪ تتميز بعض نباتات المناطق بجذورها الكثيرة و الطويلة أو ما يعرف بالجملة الجذرية

لـ

↪ حجم ثنائي الأوكسجين في الهواء يمثل من حجم الهواء .

التعريف الثاني : أيّ غاز من الغازات التالية يساعد على الاشتغال ؟

(1) غاز ثنائي الآزوت .

(2) غاز ثنائي الأوكسجين .

(3) غاز ثنائي أوكسيد الكربون .

التعريف الثالث : ميّز الجواب الصحيح و الجواب الخاطئ .

↪ يحتوي الهواء في تركيبه على غاز واحد فقط هو غاز ثنائي الأوكسجين .

↪ الصبّار نبات متكيف مع الجفاف .

↪ يساعد غاز الآزوت على حماية جسم الإنسان من أشعة الشّمس الضّارة .

↪ كل الأملاح المعدنية ضرورية بنفس الدّرجة بالنسبة للنباتات .

اختبار الثلاثي الثاني

التعريف الأول :

املا الفراغات بالكلمات المناسبة .

- ♦ للحركة نمطان هما و
- ♦ العضلات لها شكل تركز على العظام بواسطة
- ♦ كل عضلة ترتبط بـ مختلفين ، عند الشئ تنقلص العضلة وتتمدد و العضلة

التعريف الثاني :

⚡ ماذا يحدث عند القيام بجهد عضلي ؟

التعريف الثالث :

الجسم الذي يبذل جهدا كبيرا يحتاج إلى أغذية غنية ببعض المكونات .

⚡ ما هي أهم هذه المكونات ؟

التعريف الرابع :

املا الفراغات بما يناسب .

- أثناء الجهد العضلي تضمن في وتيرة وتزود بكمية أوفر من
- و إن ارتفاع شدة يسمح بسد المتزايدة من
- للعضلات .

اختبار الثلاثي الثاني

التعريف الأول : املأ الفراغات التالية :

- ↔ يكون الاعتدال الربيعي ابتداءً من
- ↔ الاعتدال الخريفي ابتداءً من
- ↔ الانقلاب الصيفي
- ↔ الانقلاب الشتوي

التعريف الثاني : أكمل الناقص .

- ↔ أطول ليل في السنة هو
- ↔ أقصر ليل في السنة هو
- ↔ يتساوى الليل و النهار في

التعريف الثالث :

املأ الفراغات بالكلمة المناسبة من الكلمات التالية :

- الباسطة - المفصل - ترنحي - متضادتان - تقصر - تتقلص -
العظام - الأوتار - يتغير - منسق .

- ◆ الحركة هي نتيجة عضلات مرتبطة بـ بواسطة
- ◆ فعندما تتقلص العضلة ويقترّب طرفاها من بعضهما البعض ولما كانت أطراف العضلة مرتبطة بالعظام على ناحيتي ، يتمّ تحريك هذه العظام (تقترّب من بعضها البعض) وبهذه الطريقة فإن موضع المفصل
- ◆ عندما تتقلص العضلة القابضة (أ) العضلة (ب) و بالعكس ، فيقال عنهما أنّهما ولكن عملهما متكامل .

اختبار الثلاثي الثالث

التعريف الأول :

- أربط بين كل عبارة وأخرى مناسبة لها .
- ♦ تبلغ كمية الدم التي يضخها القلب في حالة الراحة 6 لترات في الدقيقة.
 - ♦ تصل كمية الدم التي يضخها القلب عند القيام بمجهود عضلي كبير 20 لترا في الدقيقة.
 - ♦ تزيد كمية الدم التي يضخها القلب عند الجلوس أو الوقوف فتصبح 5 لترات في الدقيقة.

التعريف الثاني :

- ضع الكلمات في مكانها المناسب : خطرا ، ثقب الآزوت ، اتلفت ، تحمي ، الضارة .
- طبقة الأوزون الأرض من الأشعة
- دخان المصانع و السيارات و البترول يشكل على هذه الطبقة التي إذا يتشكل

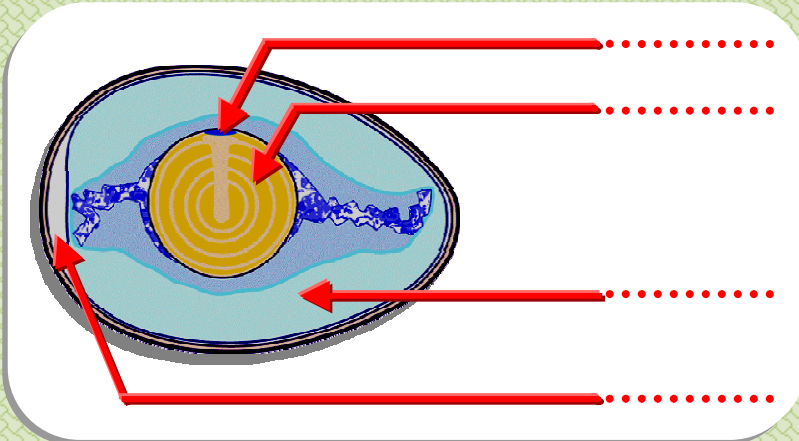
التعريف الثالث :

- إليك الحيوانات التالية صنّفها في الخانة المناسبة من الجدول :
- الدجاج ، الشبوط ، السردين ، عقرب ، ثعبان ، حلزون ، حمّامة ، البطة .

حيوانات ذات إلقاح داخلي	حيوانات ذات إلقاح خارجي

التعريف الرابع :

- ألون الرسم البياني للبيضة (بيضة الدجاجة) و أكتب البيانات المناسبة .



اختبار الثلاثي الثالث

التعريف الأول :

أكمل بما يلي : داخل ، الخارجي ، بويضة ، الداخلي ، نطفة ، ملقحة ، الأنثى .

♦ الإلقاح هو اتحاد ب مما يؤدي إلى تكوين بويضة

♦ الإلقاح يتم غالبا خارج جسم

♦ الإلقاح يتم جسم الأنثى .

التعريف الثاني :

أصنف الأجهزة الآتية في الخانة المناسبة من الجدول :

مدفأة كهربائية ، مصباح النيون ، آلة حاسبة ، غسّالة ، ساعة حائط ، مصباح اليد ، حاسوب ،

جهاز التحكم عن بعد ، هاتف محمول ، مكيف الهواء .

كهرباء البطاريات	كهرباء القطاع

التعريف الثالث :

ضع كل كلمة في مكانها المناسب :

صالح ، الأبيض ، البواخر ، تلوث ، المياه ، نفايات ، البواخر .

- تتزايد بشواطئ البحر المتوسط . فالأوساخ التي تقذف من وقنوات صرف القذرة و المصانع جميعها تساهم في هذه الشواطئ وتعرض للخطر بعض أنواع الحياة البحرية فيها وإذا استمرت الحالة على ما هي عليه يحتتمل أن أن يصبح هذا البحر غير لجميع أنواع الحياة .

حل النموذج الأول للاختبار الثلاثي الأول

التعريف الأول

- 1) تعريف الهواء : هو عبارة عن جسم غازي يحيط بنا من كل جانب ، وهو ضروري لحياة الكائنات الحية على الأرض .
- 2) نقول عن الهواء أنه ملوث إذا ما علقته به أجساما مثل دخان البراكين وعواصف الرياح و الغبار ... إلخ .
- * ينتج عن تلوثه : اختناق و وفاة العشرات من الناس و الكائنات .
- 3) نقول عن الهواء أنه نقي إذا لم يختلط أجساما غريبة ملوثة مع عناصره الأساسية .

التعريف الثاني : أكمل الناقص .

- ♦ الغاز الذي يساعد على الاشتعال هو : **غاز ثنائي الأوكسجين** .
- ♦ الغاز الذي لا يساعد على الاشتعال هو : **غاز ثنائي الأزوت** .
- ♦ حجم الأوكسجين في الهواء هو : $\frac{1}{5}$ من حجم الهواء .
- ♦ حجم ثنائي الأزوت في الهواء هو : $\frac{4}{5}$ من حجم الهواء .

التعريف الثالث : أربط بسهم .

- تبدي النباتات التي تعيش في الوسط الجاف ، تراكيب تمكنها من التكيف مع ظروف الوسط :-
- ♦ البحث عن الماء
 - ♦ ادخار الماء
 - ♦ التقليل من ضياع الماء
- بفضل اختزال السطح الورقي ووجود قشرة .
- بفضل الجملة الجذرية .
- بفضل أعضاء خاصة كالساق و الأوراق (نباتات لحمية) .

هل النموذجي الثاني للاختبار الثلاثي الأول

التعريف الأول : أكمل الناقص :

- التسرّبات الغازية و الاحتراق غير التّام لغازي المدينة و القاروة يشكلان خطورة على حياة الإنسان .
- يطلق على بعض نباتات المناطق الجافة اسم النباتات اللّحمية لقدرتها على تحمل الحرارة و البحث عن الماء بالجذور وتخزين الماء في الأوراق .
- يعتبر الهواء ملوثا إذا اختلط بمواد وأجسام كالغبار و الدخان .
- تتميز بعض نباتات المناطق بجذورها الكثيرة و الطويلة أو ما يعرف بالجملة الجذرية للبحث عن الماء .
- حجم ثنائي الأوكسجين في الهواء يمثل $\frac{1}{5}$ من حجم الهواء .

التعريف الثاني : الغاز الذي يساعد على الاشتعال هو :

(2) غاز ثنائي الأوكسجين .

التعريف الثالث : أُميّز الجواب الصحيح والجواب الخاطئ .

- ↔ يحتوي الهواء في تركيبه على غاز واحد فقط هو غاز ثنائي الأوكسجين(خاطئ)
- ↔ الصبّار نبات متكيف مع الجفاف(صحيح)
- ↔ يساعد غاز الأوزون على حماية جسم الإنسان من أشعة الشّمس الضّارة ... (صحيح)
- ↔ كل الأملاح المعدنية ضرورية بنفس الدّرجة بالنسبة للنباتات(خاطئ)

هل النموذجي الأول للاختبار الثلاثي الثاني

التعريف الأول :

أملأ الفراغات بالكلمات المناسبة .

- ◆ للحركة نمطان هما حركة **الثني** و **البسط** .
- ◆ العضلات لها شكل **مغزلي ممدد** ، ترتكز على العظام بواسطة **الأوتاد** .
- ◆ كل عضلة ترتبط بـ **معظمتين** مختلفين ، عند الثني تتقلص العضلة و **تقصر** ، وتمتد وترتخي العضلة المقابلة .

التعريف الثاني :

↪ عند القيام بمجهود عضلي ترتفع وتيرة النبض وشدة التنفس .

التعريف الثالث :

أهم المكونات التي يحتاجها الجسم :

- ↪ العناصر الغذائية وغاز ثنائي الأوكسجين .
- ↪ العناصر الغذائية مثل : السكريات ، الدسم ، البروتينات ، الماء ، الأملاح المعدنية و الفيتامينات .

التعريف الرابع : املأ الفراغات بما يناسب .

أثناء الجهد العضلي تضمن **الزيادة** في وتيرة **النبض** وتزود **العضلات** بكمية أوفر من **الدم** . و إن ارتفاع شدة **التنفس** يسمح بسد **الحاجيات** المتزايدة من **ثنائي الأوكسجين** للعضلات .

هل النموذجي الثاني للاختبار الثلاثي الثاني

التعريف الأول : املأ الفراغات .

- ✦ يكون الاعتدال الربيعي ابتداءا من 21 مارس .
- ✦ الاعتدال الخريفي ابتداءا من 21 سبتمبر .
- ✦ الانقلاب الصيفي من 21 جوان .
- ✦ الانقلاب الشتوي من 21 ديسمبر .

التعريف الثاني : أكمل الناقص :

- ✦ أطول ليل في السنة هو 21 ديسمبر.
- ✦ أقصر ليل في السنة هو 21 جوان .
- ✦ يتساوى الليل و النهار في 21 مارس و 21 سبتمبر.

التعريف الثالث : مملأ الفراغات :

- ✦ الحركة هي نتيجة تقلص عضلات مرتبطة بالعظام بواسطة أوتار .
- ✦ فعندها تتقلص العضلة الباسطة ويقترّب طرفاها من بعضها البعض و بما أن أطراف العضلة مرتبطة بالعظام على ناحيتي المفصل يتمّ تحريك هذه العظام (تقترب من بعضها البعض) وبهذه الطريقة فإن موضع المفصل يتغير .
- ✦ عندما تتقلص العضلة القابضة (أ) ترتخي العضلة الباسطة (ب) وبالعكس فيقال عنهما أنهما متضادتان ولكن عملهما متكامل .

حل النموذج الأول للاختبار الثلاثي الثالث

التعريف الأول :

أربط بين كل عبارة وأخرى مناسبة لها .

- ◆ تبلغ كمية الدم التي يضخها القلب في حالة الراحة 6 لترات في الدقيقة .
- ◆ تصل كمية الدم التي يضخها القلب عند القيام بمجهود عضلي كبير 20 لترا في الدقيقة .
- ◆ تزيد كمية الدم التي يضخها القلب عند الجلوس أو الوقوف فتصبح 5 لترات في الدقيقة .

التعريف الثاني : أضع الكلمات في مكانها المناسب .

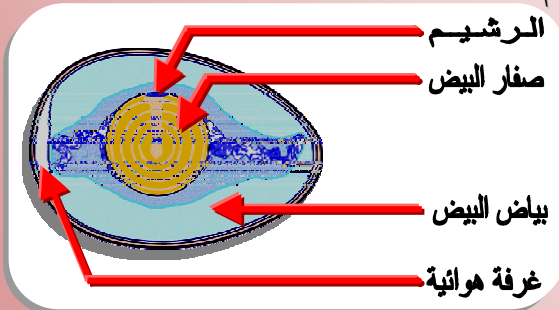
طبقة الأوزون تحمي الأرض من الأشعة الضارة .

دخان المصانع و السيارات و البترول يشكل خطرا على هذه الطبقة التي إذا أتلفت يتشكل ثقب الأوزون .

التعريف الثالث : تصنيف الحيوانات :

حيوانات ذات إلقاح داخلي	حيوانات ذات إلقاح خارجي
الدجاج - ثعبان - حمامة	الشبوط - السردين
البطة - عقرب	حلزون

التعريف الرابع : أكمل الرسم .



حل النموذج الثاني للاختبار الثالث

التعريف الأول : أكمل بما يناسب .

- ◆ الإلقاح هو اتحاد **بويضة بنطفة** مما يؤدي إلى تكوين بويضة ملقحة .
- ◆ الإلقاح **الخارجي** يتمّ غالبا خارج جسم **الأنثى** .
- ◆ الإلقاح **الداخلي** يتمّ غالبا **داخل** جسم الأنثى .

التعريف الثاني : أصنف الأجهزة الآتية في الخانة المناسبة من الجدول :

كهرباء البطاريات	كهرباء القطاع
آلة حاسبة - ساعة حائط	مدفأة كهربائية - مصباح
مصباح اليد - جهاز التحكم عن بعد	النيون - غسّالة
هاتف محمول	حاسوب - مكيف الهواء

التعريف الثالث : أضع كل كلمة في مكانها المناسب .

- يتزايد **النفائات** بشواطئ البحر الأبيض المتوسط فالأوساخ التي تقذف من البواخر وقنوات **صرف المياه** القدرة و **نفائات** المصانع جميعها تساهم في **تلوث** هذه الشواطئ وتعرض للخطر بعض أنواع الحياة البحرية فيها وإذا استمرت الحالة على ما هي عليه **يحتمل** أن يصبح هذا البحر غير **صالح** لجميع أنواع الحياة .