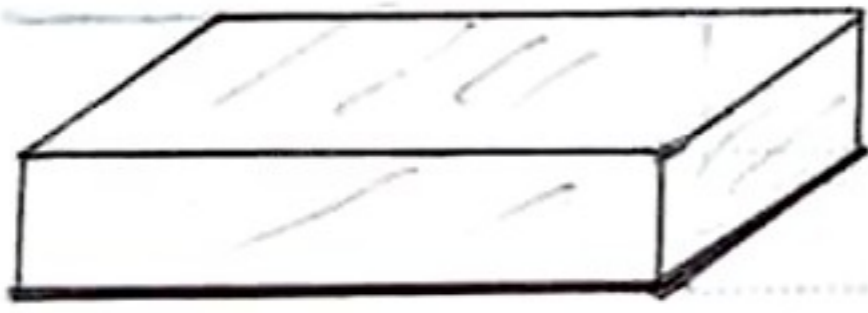


2021-2020

قواعد الرياضيات الخاصة
بالسنة الخامسة ابتدائي



متوازي المستطيلات

عدد الأضلاع: 12

عدد الرؤوس: 8

عدد الوجوه: 6 ، شكل كل وجه مستطيل

7 جداول القياس

قياس الأطوال

Km	hm	dam	m	dm	cm	mm

قياس الكتل (الأوزان)

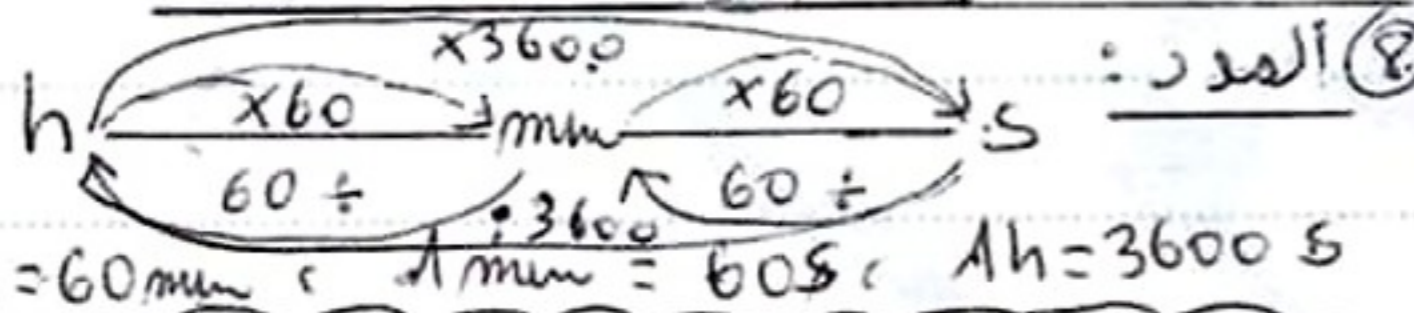
t	q	kg	hg	dag	g	dg	cg	mg

قياس السعات

hl	dal	l	dl	cl	ml

قياس المساحات

ha	a	ca
Km ²	hm ²	dam ²
m ²	dm ²	cm ²
mm ²		



مدة السير = وقت الوصول - وقت الإطلاق
وقت الإطلاق = وقت الوصول - مدة السير
وقت الوصول = وقت الإطلاق + مدة السير

السرعة المتوسطة = المسافة ÷ الزمن (المدة)

المسافة = السرعة × الزمن
الزمن = المسافة ÷ السرعة

سر = المسافة ÷ الزمن

9 البيع والشراء

ثمن الكلفة = ثمن الشراء + المصاريف

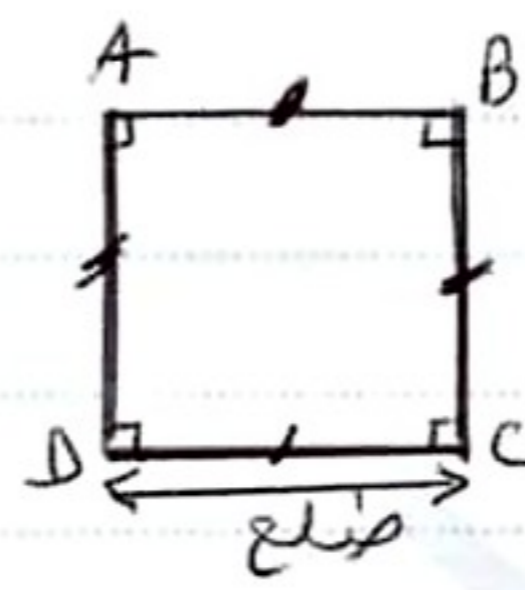
الفائدة أو الربح = ثمن البيع - الكلفة أو ثمن الشراء

الوزن الكلي للشحنة = وزن الشحنة (فارغة) + وزن البضاعة

وزن البضاعة = الوزن الكلي - وزن الشحنة فارغة

وزن الشحنة فارغة = الوزن الكلي - وزن البضاعة

الوزن الكلي = وزن الشحنة فارغة + وزن البضاعة



المحيط والمساحة

1 المربع =

محيط المربع = الضلع × 4

الضلع = المحيط ÷ 4

مساحة المربع = الضلع × الضلع

2 المستطيل =



محيط المستطيل = (الطول + العرض) × 2

الطول بالنسبة للمحيط = (المحيط ÷ 2) - العرض

العرض = (المحيط ÷ 2) - الطول

مساحة المستطيل = الطول × العرض

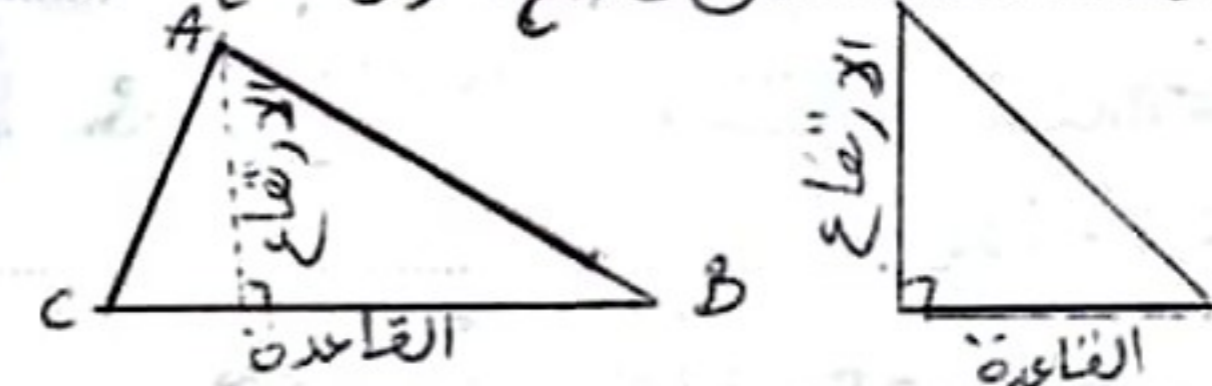
الطول بالنسبة للمساحة = المساحة ÷ العرض

العرض = المساحة ÷ الطول

3 المثلث

محيط المثلث = طول الضلع 1 + طول الضلع 2 + طول الضلع 3

محيط المثلث المتكافئ = طول الضلع × 3

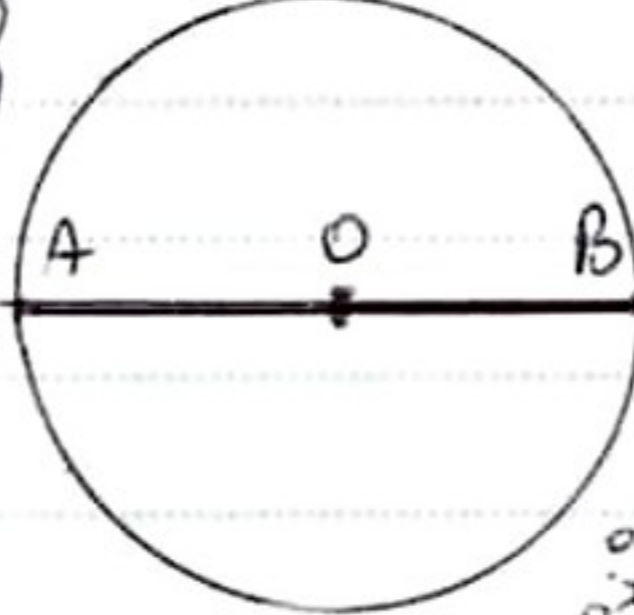


4 المضلع

محيط المضلع المنتظم = الضلع × عدد الأضلاع

محيط المضلع = مجموع أطوال أضلاعه

5 الدائرة



النقطة O مركز الدائرة

قطعة المستقيم [AB] هي

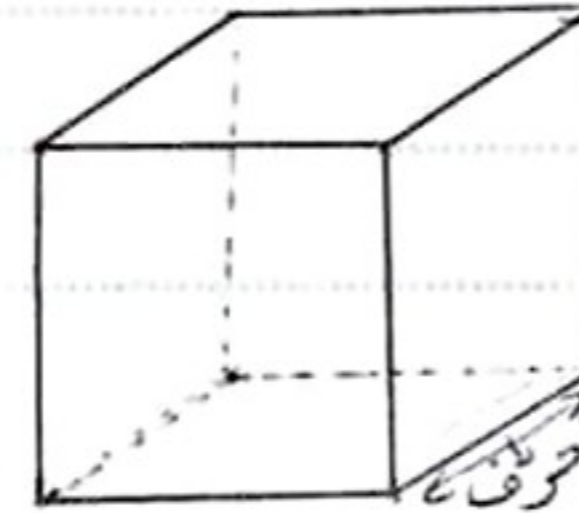
قطر الدائرة

القطعة [OB] نصف قطر الدائرة

" القطعة [OA] نصف قطر الدائرة

6 المجسمات

* المكعب



عدد الأضلاع: 12 / عدد الرؤوس: 8

عدد الوجوه: 6

شكل كل وجه مربع