



السند:

إنّ الصحة كنز لا يشعر بقيمته إلاّ من حُرْم منه ، فعلى كل فرد منا الاهتمام بصحته باتّباع نظام غذاء صحيّ (نتعد فيه عن المأكولات الضارة) ، بالإضافة إلى شرب كميات وافرة من الماء ، وممارسة الرياضة بشكل منتظم ، والابتعاد عن الآفات الخطيرة مثل التدخين ، وشرب الكحوليات ، والحفاظ على تدابير النظافة الشخصية من غسل اليدين واستحمام وغيرها مما يجنبنا العديد من الأمراض الخطيرة ، كما يجب علينا أخذ قسط كافٍ من النوم كل يوم ، بالإضافة إلى ضرورة الابتعاد عن مسببات التوتر والقلق التي تنهك أجسادنا دون أن نشعر ، كما أنّ علينا زيارة الطبيب المختص عند التعرّض لوعكة صحيّة لاستشارته ، والابتعاد عن تناول الأدوية أو استخدام ما لا نعرفه من أعشاب ووصفات ، فكم من إنسان ضرّ نفسه بدلاً من أن ينفعها جراء ذلك فتعطلّ عن الكثير من الأمور؟! وقد حثّ ديننا الإسلاميّ على المحافظة على النفس وصحتها وعدم إلقاءها إلى التهلكة ، إذ قال الله تعالى في كتابه الكريم: (وَلَا تُلْقُوا بِأَيْدِيكُمْ إِلَى التَّهْلُكَةِ) (البقرة: 195) ، فهي أمانة في يد الإنسان سيسأل عنها يوم القيامة و سيحاسبنا الله عليها حساباً شديداً إن ضيعناها.

البناء الفكري:

- 1- عم يتحدث السند ؟
- 2- مالذي ينهك أجسامنا دون أن نشعر؟
- 3- لم يجب استشارة الطبيب قبل تعاطي أي دواء؟
- 4- استخرج من السند مرادف "تتعب".



البناء اللغوي:

- 1- أعرب ما تحته خط في السند.
- 2- أسند الجملة الواقعة بين قوسين إلى الضمير "أنت".
- 3- استخرج من السند:

| | | | |
|---------------------|--------------|---------------------------|-----------|
| جمعاً مؤنثاً سالماً | فعلاً مجرداً | فعلاً مزيداً على وزن أفعل | جمع تكسير |
| | | | |

- 4- حدد نوع الهمزة ثم علل سبب رسمها في الكلمات التي تحتها سطرين.

الوضعية الإدماجية: للرياضة أهمية كبيرة في المحافظة على صحة الانسان ، اكتب فقرة من 8-10 أسطر تتحدث فيها عن أهمية الرياضة موظفاً "بالإضافة إلى".

لطح انشغالاتكم تواصلوا معنا عبر صفحتنا بالفيس بوك الأستاذ بلال أخناق

الموسم الدراسي: 2021-2022

مؤسسة التعليم وتنمية الموارد البشرية

تعلم كما لو كنت مبتدئا.

الرياضيات

توكل على الله تعالى في كل أمورك.



501.29 – 73.602

391 – 287.28

137.27 + 15.123

43 + 11.261

التمرين الأول: أنجز العمليات عموديا.

التمرين الثاني: في منافسة للقفز الطويل سجل الرياضيون النتائج المدونة في الجدول.



| التلاميذ | أحمد | أيمن | مليك | أمين |
|--------------|------|-------|------|-------|
| المسافة بـ m | 4.25 | 4.075 | 6 | 5.001 |

- احصر النتيجة التي أحرزها أحمد بين جزئين من مئة متتاليين.

- احصر المسافة التي أحرزها أمين بين عددين طبيعيين متتاليين.

- احصر المسافة التي أحرزها مليك بين جزئين من عشرة متتاليين.

- ما هي أقصر مسافة حققها الرياضيون؟

التمرين الثالث: أرضية ملعب كرة قدم مستطيلة الشكل طولها 72 m وعرضها $\frac{3}{4}$ من طولها.

- ما هو عرضها؟

- ما هو محيطها؟

التمرين الرابع: حديقة مربعة الشكل طول ضلعها 406,9 m أحيطت بسور به باب طوله 6,75 m

- ما هو طول السور الذي يحيط بالحديقة؟

- لحراسة الحديقة استأجر صاحبها حارسا يدور بالحديقة يوميا 10 مرات.

- ما هي المسافة التي يقطعها الحارس حين يدور بالحديقة يوميا؟

التمرين الخامس:

- ارسم المستقيمين (D) و (H) متقاطعين في النقطة M.

- علم النقط A, B, C, D من المستقيمين و تبعد عن النقطة M بـ 3 cm

- صل بين النقط.

- ما هو الشكل المحصل عليه؟ ما نوعه؟

الوضعية الإدماجية: يسع خزان سيارة لـ 120 l من البنزين و يباع اللتر الواحد بـ 45 DA



- كم يلزمه من البنزين حتى يمتلئ إذا علمت أن فيه 75,65 l؟

- ما هو المبلغ اللازم لملء الخزان؟

- أعطى صاحب السيارة للقبضة ورقة نقدية من فئة 2 000 DA

- ما هو المبلغ الذي سيرده القابض؟

لترح انشغالاتكم تواصلوا معنا عبر صفحتنا بالفيس بوك الأستاذ بلال أخناق

قواعد صرفية: الفعل المعتل و الفعل الصحيح

الفعل المعتل: هو كل فعل يتكون لفظه على إحدى حروف العلة.

حروف العلة:

الألف: مثل قال ، علا ، مشى ، رأى .

الواو: مثل وقف ، وصل .

الياء: مثل يبس ، ينع .

أنواع الأفعال المعتلة:

الفعل المثال: هو الفعل المعتل الذي يكون فيه حرف العلة في أوله مثل: **وصل** .

الفعل الأجوف: هو الفعل المعتل الذي يكون فيه حرف العلة في وسطه مثل: **قال** .

الفعل الناقص: هو الفعل المعتل الذي يكون فيه حرف العلة في آخره مثل: **علا ، مشى** .

الفعل اللفيف المقرون: و هو فعل معتل يتكون من حرفي علة متصلين مثل: **كوى** .

الفعل اللفيف المفروق: وهو الفعل المعتل الذي يتكون من حرفي علة غير متصلين مثل: **وقى**

الفعل الصحيح: هو كل فعل تخلو حروفه الأصلية من حروف العلة (ا ، ي ، و)

أنواعه:

فعل مهموز: هو كل فعل صحيح يحتوي على همزة مثل "سأل ، ملأ ، أنجز" .

فعل مضعّف: هو كل فعل صحيح يحتوي على أحرف متشابهة مثل "زلزل ، شدّ" .

فعل سالم: هل فعل صحيح يخلو من المضاعفة أو الهمز مثل "رجع ، منح ، عمل" .

أنجز:

1- صنف الأفعال الصحيحة التالية في جدول حسب أنواعها.

يذهبون ، يُخْرَجَان ، يُخْرَجَان ، أَشَدُّ ، يَسْأَمُونَ ، منعما ، قهقهتما ، تجرّين ، يُكْرِمُنَ .

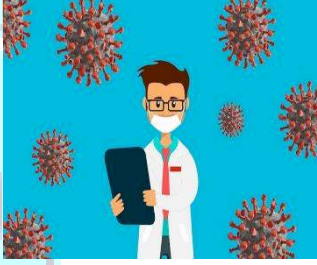
| أفعال مضعفة | أفعال مهموزة | أفعال سالمة |
|-------------|--------------|-------------|
| | | |

2- أصنف الأفعال المعتلة في الجدول حسب أنواعها.

يروى ، صاموا ، وقفنا ، نشوي ، مشى ، تعلو ، يصل ، سما ، يقولان ، ومض ، وقى ، كوى .

| فعل مثال | فعل أجوف | فعل ناقص | لفيف مقرون | لفيف مفروق |
|----------|----------|----------|------------|------------|
| | | | | |

ل طرح انشغالاتكم تواصلوا معنا عبر صفحتنا بالفيس بوك الأستاذ بلال أخناق

السند:

فيروس الكورونا حيواني المصدر ، ينتقل من الحيوان إلى البشر . و منشأ الفيروس لم (يفهم) بعد فهما تماماً ، وهو ينتقل من شخص لأخر عبر الهواء لذلك يعتبر خطيراً ، ولكن حسب التحاليل التي أجراها المختصون في علم الأوبئة و علم الجراثيم يُعتقد أن منشأه في الخفافيش وأنه انتقل إلى الجِمال في وقت ما من الماضي البعيد. يتميز هذا المرض بعدم ظهور أية أعراض على خلال الأربع أسابيع الأولى من الإصابة. ثم يتطور داخل جسم الإنسان ليظهر على شكل الحمى والسعال وضيق التنفس. أما الالتهاب الرئوي فهو شائع ولكنه لا يحدث دائماً. كما يصاحبه أعراض مَعِدِيَّة و مَعْوِيَّة ، تشمل الإسهال. (كما يمكن أن يتسبب في فشل التنفس) ، الذي يتطلب التنفس الاصطناعي والدعم في وحدة العناية المركزة. قد تسبب الفيروس في موت المرضى المصابين به إلا عددا قليلا ، و(يبدو) أن الفيروس (يكون) أكثر خطورة لدى المسنين ، والأشخاص ذوي الجهاز المناعي الضعيف ، و الأشخاص المصابين بأمراض مزمنة ، مثل السرطان وأمراض الرئة المزمنة و داء السكري.

عن منظمة الصحة العالمية- بتصرف-

البناء الفكري:

- عم يتحدث السند؟
- متى يكون المرض أكثر خطورة ؟
- ابحث في السند عن مرادف " معروف " ثم وظيفها في جملة مفيدة.
- استخرج من السند ضد " يختفي " .

البناء اللغوي:

- أعرب ما تحته خط
- حدد أنواع الأفعال مابين قوسين (من حيث الأفعال المعتلة والأفعال الصحيحة)
- أسند العبارة الواقعة بين قوسين إلى الضمير المثني المخاطب
- استخرج من السند:

| جمع تكسير | اسما موصولا | جمع مذكر سالم | فعلا مزيدا على وزن فاعل |
|-----------|-------------|---------------|-------------------------|
| | | | |

- علل سبب رسم الهمزة في الكلمات التي تحتها سطرين

الوضعية الإدماجية: قد مرت البشرية خلال العامين الفارطين جائحة أودت بحياة الملايين من الناس ، اكتب فقرة لا تقل عن 10 أسطر تتحدث فيها طرق انتقال فيروس كورونا و كيفية الوقاية منه موظفا "لذلك".

لترح انشغالاتكم تواصلوا معنا عبر صفحتنا بالفيس بوك الأستاذ بلال أخناق

الموسم الدراسي: 2021-2022

مؤسسة التعليم وتنمية الموارد البشرية

تعلم كما لو كنت مبتدئاً.

الرياضيات

توكل على الله تعالى في كل أمورك.



$145,56 \div 10 = \dots$

$653,65 - 589,88 = \dots$

$38,12 \times 98,1 = \dots$

$65,01 \times 1000 = \dots$

$235,06 + 689 = \dots$

$668,45 \div 100 = \dots$

التمرين الأول: أنجز العمليات عمودياً.



التمرين الثاني: لتحضير كعكة يستعمل صاحب أحد المحلات 30,3 g من السكر.

| | | | |
|-----------------|---|---|----|
| عدد الكعكات | 1 | 2 | 10 |
| كمية السكر بـ g | | | |

التمرين الثالث:

تباع أحذية بـ 6775 ديناراً و خفض ثمنها بـ $\frac{2}{5}$ من ثمنها الإجمالي.

- ما هو ثمنها بعد التخفيض؟



التمرين الرابع:

باع أيمن 25 جهاز كمبيوتر بـ 38575 ديناراً للجهاز الواحد.

- ما هو ثمن بيع كل الأجهزة؟

إذا كانت الفائدة التي يجنيها تقدر بـ $\frac{3}{10}$ من ثمن بيع كل الأجهزة.

- احسب قيمة الفائدة التي يجنيها التاجر.

التمرين الخامس:

- ارسم المستقيم (T)؛

- عين النقطتين N و Y بينهما 3 cm على المستقيم (T)؛

- ارسم الدائرة التي مركزها N ونصف قطرها 3 cm؛

- كيف نسمي قطعة المستقيم [YN] بالنسبة للدائرة

الوضعية الإدماجية: هذا الجدول يمثل إنتاج حقل للبرتقال خلال أربع سنوات.



| | | | | |
|---------------------|----------|----------|--------|------|
| العام | 2017 | 2018 | 2019 | 2020 |
| كمية البرتقال بـ kg | 4 978,65 | 3 321,75 | 973,15 | ؟ |

- قارن بين كتلي البرتقال بين سنتي 2017 و 2018.

- أنتج خلال سنة 2020 ضعف ما أنتجه خلال 2019، أوجد كمية البرتقال التي أنتجها.

- بكم انخفضت كمية البرتقال عام 2019 مقارنة بـ 2018؟

- فكك قيمة كمية البرتقال التي أنتجها الحقل عام 2017 بطريقتين مختلفتين.

لطرح انشغالاتكم تواصلوا معنا عبر صفحتنا بالفيس بوك الأستاذ بلال أخناق

قواعد نحوية: العطف

العطف: هو إلحاق اسم باسم آخر بواسطة حرف.

حروف العطف: "و"، "أم"، "بل"، "ف"، "ثم"، "أو".

أركانه:

يعتمد الباحث في أعماله على الملاحظة والتجريب.

| | | |
|-------------------|---------|---------------------|
| { التَّجْرِيْبِ } | { وَ } | { الْمَلَاْحَظَةِ } |
| اسم معطوف | حرف عطف | معطوف عليه |

المعطوف عليه: ويعرب حسب موقعه في الجملة.

الملاحظة: اسم مجرور بـ على وعلامة جره الكسرة الظاهرة على آخره.

و: حرف عطف

الاسم المعطوف: ويتبع المعطوف عليه في الحركة الإعرابية.

التجريب: اسم معطوف على الملاحظة مجرور وعلامة جره الكسرة الظاهرة على آخره.



أنجز:

1- حدد أركان العطف واضبطه بالشكل التام في العبارات التالية.

- دخل أيمن فأحمد لقاعة العلاج.

- يستخدم البراسيتامول في الصداع و الآلام.

- صار العلاج ضروريا و إلزاميا.

2- أعرب هذه الجملة.



تستخدم الأقمار الصناعية لرصد الكواكب البعيدة والمجرات.

مراجعة مكتسبات قبلية

أسند العبارة إلى الضمائر: أنتَ، أنتِ، هم، نحن.

يمكن أن تقذف صواريخنا من الفضاء



لترح انشغالاتكم تواصلوا معنا عبر صفحتنا بالفيس بوك الأستاذ بلال أخناق

الموسم الدراسي: 2021-2022

مؤسسة التعليم وتنمية الموارد البشرية

تعلم كما لو كنت مبتدئاً.

الرياضيات

توكل على الله تعالى في كل أمورك.



التمرين الأول: أقرن بين الأعداد العشرية.

175,08 . 175,8 26,1 1,1962 677,880 . 677,88 9,9 . 90,90



التمرين الثاني: حدد العدد الطبيعي الأقرب إلى الأعداد العشرية التالية.

175,08 175,8 26,8 677,41 9,5



التمرين الثالث: أنجز العمليات التالية عمودياً.

2 021 ÷ 100 = 1905,62 x 1000 = 58,01 - 47,202 78 x 1,624



التمرين الرابع: خزن تاجر سمك مقداراً يزن 105,5 kg من السردين

، وفسد منه كمية تقدر بـ $\frac{3}{5}$ من المقدار المخزن.

- ما هي كمية السردين الفاسدة؟

التمرين الخامس:

- ارسم المستقيمين (Y) و (S) متعامدين في النقطة M ؛

- ارسم الدائرة التي مركزها M و نصف قطرها 3 cm ؛

- حدد النقاط A, B, C, D نقاط تقاطع الدائرة مع المستقيمين ؛

- صل بين النقاط A, B, C, D ؛

- ما هو الشكل ABCD المحصل عليه؟ ما نوعه؟

الوضعية الإدماجية:



قطعة أرض مساحتها 6,75 a استعمل منها صاحبها 175 m^2 لبناء

منزل و $\frac{4}{10}$ من مساحة الأرض لغرس أشجار التفاح

- أوجد المساحة المخصصة لغرس أشجار التفاح؛

- ما هي المساحة المستغلة؟

- أوجد المساحة المتبقية.

تذكر أن أهم شيء هو التفكير

لطح انشغالاتكم تواصلوا معنا عبر صفحتنا بالفيس بوك الأستاذ بلال أخناق

السند:

إن المصادر النباتية التي يتناولها الإنسان في طعامه، مثل الخضراوات والفواكه، هي من أهم الأغذية التي (تزود الجسم بالفيتامينات) والأملاح المعدنية والعناصر الضرورية للجسم، والبروتينات والألياف، وتعد الخضار والفواكه، مصادر آمنة للحصول على كل العناصر المهمة، وهي أكثر أماناً من مصادر الغذاء الحيوانية، التي (تحتوي) على الشحوم والدهون والكولسترول، وهذه كلها تسبب الأمراض والسمنة للجسم كما (يوصي) خبراء التغذية الأشخاص الراغبين بالتزام نظام تخسيس للوزن، أن يركّزوا في طعامهم على الخضراوات والفواكه؛ لأنها تزود الجسم بكل ما يحتاج.

(تقي) الخضراوات الجسم من الإصابة بالعديد من الأمراض، لها تتمتع به من خصائص علاجية كثيرة. تناول الخضار والفواكه، يؤخر ظهور أعراض الشيخوخة على أجهزة الجسم وخصوصاً القلب والجلد، و (يزيد) من الحيوية والشباب. تحتوي الخضراوات والفواكه على نسب عالية من جميع أنواع الفيتامينات المهمة لعمل أجهزة الجسم.

البناء الفكري:

- ما هو العنوان المناسب للسند؟
- لماذا تعتبر الأغذية النباتية أكثر أماناً من الأغذية الحيوانية؟
- ما الذي يجعل الخضار قادرة على الوقاية من الأمراض؟
- ابحث في السند عن مرادف "حمايتها".

البناء اللغوي:

- أعرب ما تحته خط في السند.
- حول إلى المثنى المؤنث الجملة الواقعة بين قوسين.
- أدخل أداة الجزم "لم" على الجملة و غير ما يجب تغييره: يزيد من الحيوية والشباب
- استخراج من السند:

| جمعاً مؤنثاً سالماً | ضميراً منفصلاً | فعلاً مهموزاً | جمع تكسير |
|---------------------|----------------|---------------|-----------|
| | | | |

- بين أنواع الأفعال المعتلة الواقعة بين قوسين.
- بين نوع الهمزة و علل سبب رسمها في الكلمات التي تحتها سطرين.

الوضعية الإدماجية: قد قيل قديماً "غذاؤك داؤك أو دواؤك" من خلال هذه المقولة تحدث في فقرة لا تقل عن 8 أسطر عن الغذاء المتوازن و أهميته للجسم موظفاً فعلاً معتلاً.

لطحر انشغالاتكم تواصلوا معنا عبر صفحتنا بالفيس بوك الأستاذ بلال أخناق

قواعد نحوية: الاستثناء

الاستثناء: هو أن تخرج من الكلام ما لا تريد أن يقع في أذن السامع.
أركانه:

اشتعلت المصابيح إلا مصباحاً.

المصابيح **إلا** **مصباحاً**
مستثنى منه **أداة استثناء** **مستثنى منصوب**

المستثنى منه: ويعرب حسب موقعه في الجملة.

المصابيح: فاعل مرفوع وعلامة رفعه الضمة الظاهرة على آخره.
إلا: أداة استثناء

المستثنى: اسم منصوب يأتي بعد أداة الاستثناء.

مصباحاً: مستثنى منصوب وعلامة نصبه الفتحة الظاهرة على آخره.

**أنجز:**

1- سطر تحت أسلوب الاستثناء واضبط أركانه بالشكل التام.

- حضر الأصدقاء إلا علياً .
- قرأت الكتاب إلا صفحتين .
- حللت مسائل الحساب إلا مسألة .

2- أعرب الجملة

جلس الحاضرون فرحين إلا رجلين

مراجعة مكتسبات قبلية

أعلل سبب رسم الهمزة في الكلمات التالية.

جاء ، مشيئة ، يأمر ، بؤس ، تبرأ ، يجرؤ ، شيء ، سماء ، تشاؤم .



نعلم كما لو كنت مبتدئاً.

الرياضيات

توكل على الله تعالى في كل أمورك.

تفكيك عدد عشري: أفكك الأعداد العشرية حسب النموذج.

$$3648,526 = 3000 + 600 + 40 + 8 + 0.5 + 0.02 + 0.006$$

$$3648,526 = (3 \times 1000) + (6 \times 100) + (4 \times 10) + 8 + (5 \times 0.1) + (2 \times 0.01) + (6 \times 0.001)$$

تمرين: أفكك الأعداد العشرية بطريقتين.

809,123

1 014,55

700,648

788,06

81,44

1,003

قياس المساحات:

مساحة المستطيل = الطول x العرض

العرض = مساحة المستطيل ÷ الطول

الطول = مساحة المستطيل ÷ العرض

مساحة المربع = الضلع x الضلع

جدول المساحات:

لاحظ جيداً أن:

$$1 \text{ dam}^2 = 1 \text{ a}$$

$$1 \text{ hm}^2 = 1 \text{ ha}$$

| | Ha | a | Ca | | | | |
|--|-----------------|-----------------|------------------|----------------|-----------------|-----------------|-----------------|
| | Km ² | hm ² | dam ² | m ² | dm ² | cm ² | mm ² |
| | | | 1 | 2 3 | 0 0 | | |
| | | | 1 | 2 3 | | | |
| | 0 | 3 0 | | | | | |
| | | 3 0 | 0 0 | 0 0 | | | |

مثال: $123 \text{ m}^2 = 12300 \text{ dm}^2 = 1,23 \text{ dam}^2$ $30 \text{ ha} = 0,30 \text{ Km}^2 = 300000 \text{ m}^2$

التمرين الأول: أرض مستطيلة الشكل طولها 16,5 m و عرضها 13 m. ما هي مساحتها؟

التمرين الثاني: حديقة مربعة الشكل تقع في وسط المدينة طول ضلعها 17,8 m. ما هي مساحتها؟

التمرين الثالث: حقل مستطيل الشكل طوله 20,3 m و عرضه 17,2 m استغل منه جزء مربع الشكل طول ضلعه 15,5 m.

- ما هي مساحة الأرض؟ أوجدها بـ a.

- ما هي مساحة الجزء المستغل؟

التمرين الرابع: أحول إلى الوحدة المناسبة.

$$346 \text{ cm}^2 = \dots \text{ mm}^2$$

$$32 \text{ a} = \dots \text{ ha} = \dots \text{ m}^2$$

$$401,51 \text{ m}^2 = \dots \text{ a}$$

$$6,42 \text{ dm}^2 = \dots \text{ m}^2 = \dots \text{ mm}^2$$

لترح انشغالاتكم تواصلوا معنا عبر صفحتنا بالفيس بوك الأستاذ بلال أخناق



السند: مع الاعتماد المتزايد على الانترنت، أصبحت منصات التواصل الاجتماعي جزءا أساسيا للتواصل اليومي وتبادل الأفكار والآراء.

تسهل مواقع التواصل الاجتماعي على الأفراد تبادل الأفكار والآراء وتفتح باب النقاش الحر، كما تبقى الأفراد على اتصال بالعالم الخارجي من خلال خدمة الشات التي توفرها وتتيح للكثيرين تسويق منتجاتهم و سلعهم عبر خدمات التسويق الإلكتروني كما أصبحت هذه المواقع وسيلة لاستقطاب

الموظفين في كل أنحاء العالم و (تسمح بالتعرف على ثقافة الشعوب) الأخرى و هي تساعد الباحثين و عشاق الثقافة على البحث على المعلومة بشكل سهل جدا.

مواقع التواصل الاجتماعي تعود بالنفع على الأفراد الذين يحسنون استعمالها إلا الأشخاص الذين يجعلون منها وسيلة لنشر التفاهة والرداءة وكل ما يسيء لقيمة الإنسان من سلوكات أو أقوال أو أفكار لا تنفع أحدا.

البناء الفكري:

- 1- هات عنوانا مناسباً للنص.
- 2- كيف تبقى منصات التواصل الاجتماعي الأفراد على اتصال بالعالم الخارجي؟
- 3- ماهي الأمور السيئة التي تجعل وسائل التواصل الاجتماعي غير نافعة؟
- 4- ابحث في السند عن مرادف "محبى" ثم وظفها في جملة مفيدة.

البناء اللغوي:

- 1- أعرب ما تحته خط في السند.
- 2- حول إلى المثني المذكر الجملة الواقعة بين قوسين.
- 3- استخرج من السند:

| اسما موصولا | فعلا سالما | فعلا ناقصا | فعلا أجوفا |
|-------------|------------|------------|------------|
| | | | |

- 4- علل سبب رسم الهمزة المتطرفة فيما تحتهما سطرين.

الوضعية الإدماجية:

قد كثر الحديث عن مواقع التواصل الاجتماعي ومدى تأثيرها على المجتمع، اكتب فقرة لا تقل عن 09 أسطر تتحدث فيها عن سلبيات مواقع التواصل الاجتماعي موظفا لذلك.

لطح انشغالاتكم تواصلوا معنا عبر صفحتنا بالفيس بوك الأستاذ بلال أخناق

تعلم كما لو كنت مبتدئاً.

اللغة العربية

توكل على الله تعالى في كل أمورك.

| الفعل شهد | | | |
|--------------------------|-----------------------|-----------------|-------|
| المضارع المجروم ب"لم" | المضارع المنصوب ب"لن" | المضارع المرفوع | |
| | | | أنا |
| | | | نحن |
| | | | أنت |
| | | | أنتِ |
| | | | انتما |
| | | | انتم |
| | | | انتن |
| | | | هو |
| | | | هي |
| | | | هما |
| | | | هما |
| | | | هم |
| | | | هن |

أعرب ما تحته خط.

- لم يحترم اللاعبون قواعد اللعبة.
- ينتشر الوباء بسرعة كبيرة في الضاحية.
- لن يرغب التلميذان في تحقيق النجاح ما لم تكن حالتها النفسية مستقرة.
- تحدث أمين مع المهندسين عن البيئات التي الذين لم يحضروا للعمل منذ مدة.
- اهتم الإنسان بتطوير وسائل الاتصال منذ فترة طويلة من الزمن.
- التسامح خصلة حميدة لا يتحلى بها إلا الأشخاص الراقين.

أحول العبارات إلى المثني ثم إلى الجمع المذكور.

- يملك المعلم رغبة كبيرة في تحسين مستوى تلاميذه.
- نظر الطبيب إلى المريض نظرة حزينة وأدرك أن لحظاته في الحياة معدودة.
- اللاعب يطل من النافذة ويحيي الجماهير.

لطح انشغالاتكم تواصلوا معنا عبر صفحتنا بالفيس بوك الأستاذ بلال أخناق

الموسم الدراسي: 2021-2022

مؤسسة التعليم وتنمية الموارد البشرية

تعلم كما لو كنت مبتدئاً.

الرياضيات

توكل على الله تعالى في كل أمورك.

التمرين الأول: أحول إلى الوحدة المطلوبة.

$712,6 \text{ m}^2 = \dots\dots a$ $87,4 \text{ l} = \dots\dots \text{dal}$ $901,23 \text{ dam} = \dots\dots \text{km}$ $83 \text{ dg} = \dots\dots \text{hg}$

التمرين الثاني: عند فلاح حقل غرس مساحته $375,6 \text{ m}^2$ غرس ثلاثة أرباع مساحته فراولة أما الباقي فغرسه أشجار توت.



- ما هي المساحة المخصصة للفراولة؟
- ما هي المساحة المخصصة للتوت؟

التمرين الثالث: يستعمل بناء $98,68 \text{ Kg}$ من الرمل ويستعمل ثلاثة أمثال كمية الرمل من الإسمنت.



- ما هي كمية الإسمنت المستعملة؟

التمرين الرابع: يضع مصعب من البهار في كيس خاص.



| | | | | |
|------------------|------|------|---|-----|
| كتلة البهار بـ g | 30,3 | 60,6 | | 303 |
| عدد الأكياس | 1 | | 5 | |

التمرين الخامس:

- ارسم قطعة المستقيم [FG] طولها 5 cm ؛
- عين النقطة B منتصفها؛
- ارسم المستقيم (R) عمودي على في النقطة B؛
- ارسم الدائرة التي مركزها B ونصف قطرها [FB]؛
- ماذا تمثل قطعة المستقيم [FG] بالنسبة للدائرة؟

الوضعية الإدماجية: إليك الجدول التالي الذي يمثل إنتاج إحدى الحقول من القمح خلال ثلاث سنوات.

| | | | | |
|---------------|--------|---------|---------|---------|
| السنوات | 2016 | 2017 | 2018 | 2019 |
| الإنتاج بـ kg | 2658,5 | 3612,21 | 3612,75 | 3621,75 |



- ما هي أكبر كمية من القمح تم إنتاجها؟
- قارن بين كميتي القمح اللتين تم إنتاجها بين سنتي 2018 و 2019
- أوجد الإنتاج الكلي للقمح خلال جميع السنوات.
- رتب الكتل تصاعدياً.
- احصر كتلة القمح التي تم إنتاجها خلال عام 2018 بين جزئي من عشرة متتاليتين.

تذكّر أنّ أهمّ شيء هو التفكير

لطح انشغالاتكم تواصلوا معنا عبر صفحتنا بالفيس بوك الأستاذ بلال أخناق

السند:



يشهد عالمنا تطورا كبيرا في الميدان التكنولوجي، فقد غزت الأجهزة الإلكترونية مختلف مجالات الحياة وأصبحت ضرورية في الكثير منها. يستعمل جهاز الكمبيوتر بشكل واسع في مختلف المجالات، وذلك لما يقدمه من خدمات تسهل على المستعملين إنجاز أعمالهم بدقة متناهية و في وقت وجيز، و (يستعمله المتعلمون و الطلبة الجامعيون) في مجالهم الدراسي فهو يساعد على البحث عن المعلومة و يسهل إيجادها كما يرفع الرصيد المعرفي و الثقافي لديهم. و لا يقتصر (استعمال) هذا الجهاز على الصعيدين المهني و التعليمي بل يمكن استعماله لأغراض شخصية كالتواصل مع الآخرين من خلال تصفح مواقع التواصل الاجتماعي و كذا الترفيه عن النفس من خلال الألعاب الإلكترونية التي يوفرها.

البناء الفكري:

- هات عنوانا مناسباً للسند.
- في ماذا يساعد الكمبيوتر المتعلمين و الطلبة الجامعيين؟
- هل يمكن استعمال الكمبيوتر للترفيه عن النفس؟
- استخرج من السند مرادف "ينحصر".

البناء اللغوي:

- أعرب ما تحته خط في السند.
- حول إلى المفرد ثم المثني المذكر العبارة بين قوسين
- استخرج من السند:

| | | | |
|------------|------------|-------------|------------------|
| فعلا مجردا | فعلا ناقصا | فعلا مهموزا | جمعا مؤنثا سالما |
| | | | |

- حدد نوع الهمزة و علل سبب كتابتها في الكلمة بين قوسين.
- علل سبب كتابة التاء في الكلمات التي تحته سطرين.

الوضعية الإدماجية:

انتشر مؤخرا الاستعمال الواسع للإنترنت بشكل واسع في المجتمع و هذا ما قد يؤثر سلبيا على الأفراد، اكتب فقرة من 8-10 أسطر تتحدث فيها عن مساوئ الإنترنت موظفا اسما موصولا.

لطح انشغالاتكم تواصلوا معنا عبر صفحتنا بالفيسبوك الأستاذ بلال أخناق



المستوى: الخامسة ابتدائي

الأستاذ: أخناق بلال

