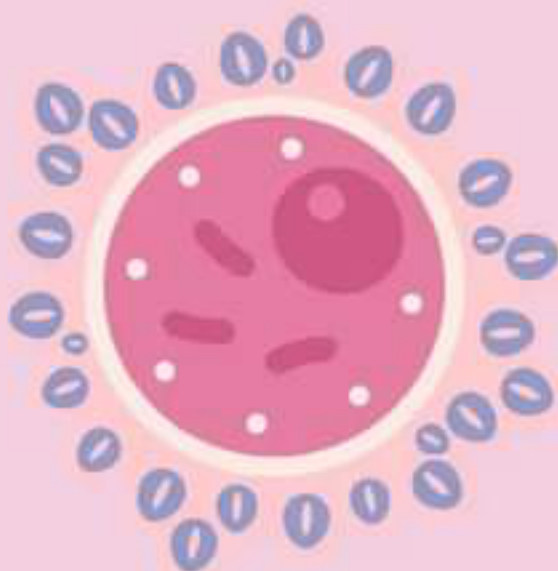


المقطع 3 : انتقال الصفات الوراثية
المورد 1: من تشكل الأمشاج الى الإلقاح

تشكل الأمشاج
الأنثوية
(البويضات)



الجهاز التناسلي الأنثوي

يتكون من :

المجاري التناسلية

تتمثل في :

- قمعي (قناتي) فالوب
- جسم الرحم (الرحم)
- عنق الرحم -المهبل

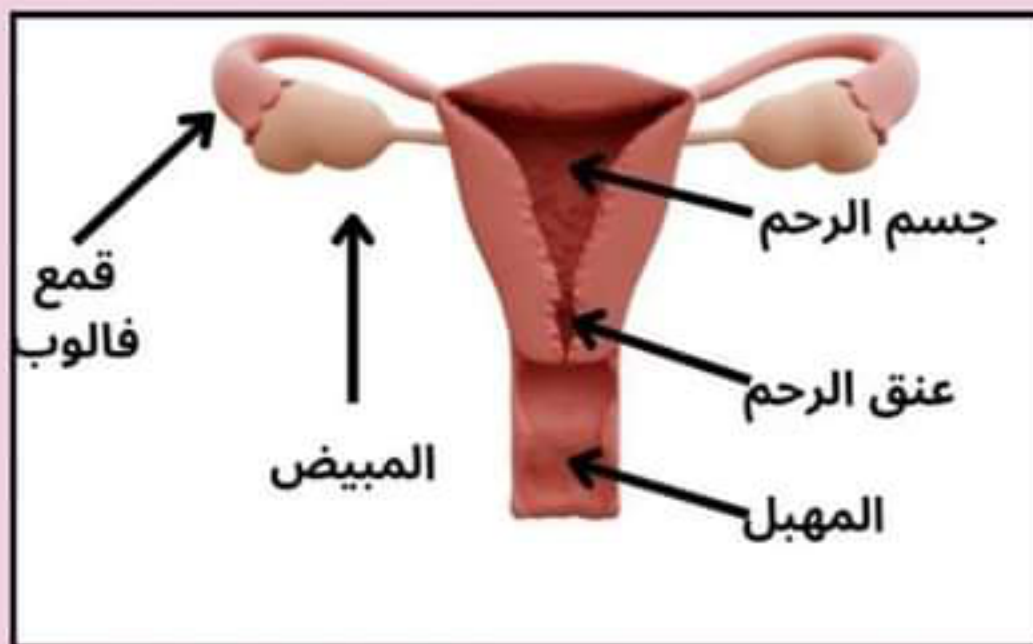
المناسل

تتمثل في

المبيضان

وهما مقر تشكل

البويضات

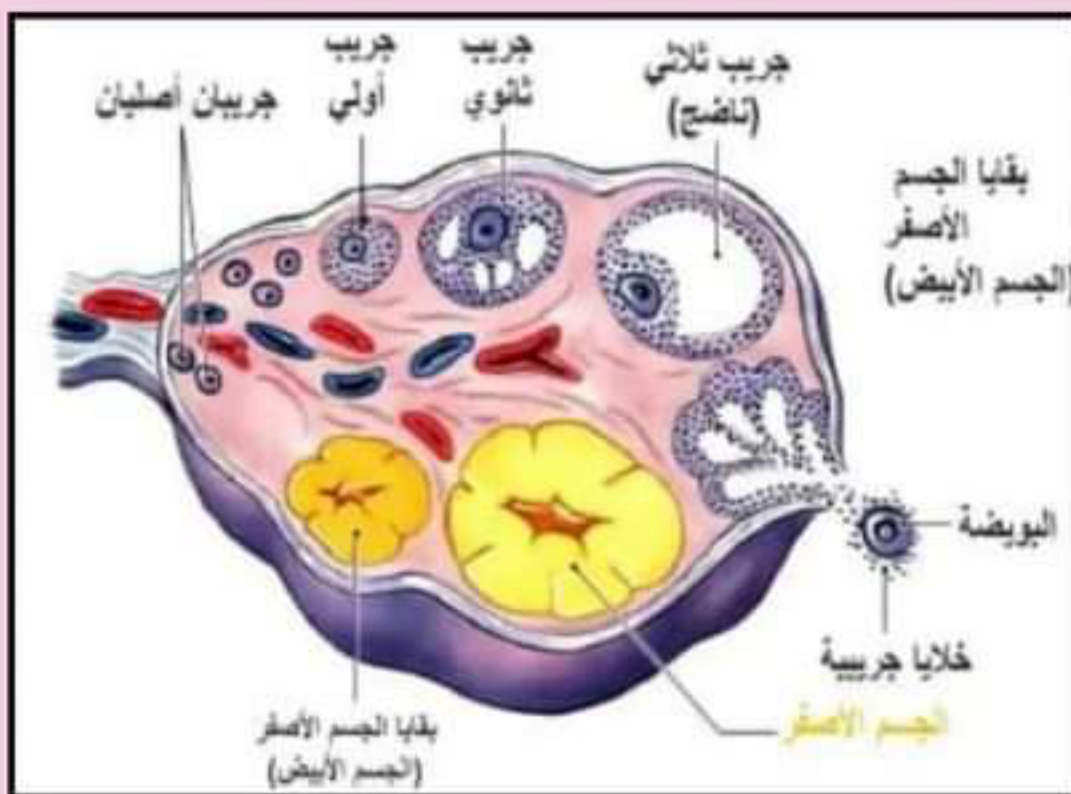


رسم تخطيطي لمقطع طولي في الجهاز التناسلي الانثوي

بنية المبيض

هو غدة بيضوية الشكل يتكون من :
 منطقة لبية : تقع في المركز و هي مركبة من نسيج
 ضام غني بالأوعية الدموية
 منطقة قشرية : تضم الجريبات المبيضية وهذه
 المنطقة هي مقر تشكل البويضات

رسم تخطيطي
 لمقطع طولي في
 المبيض و مراحل
 تطور الجريبات
 المبيضية



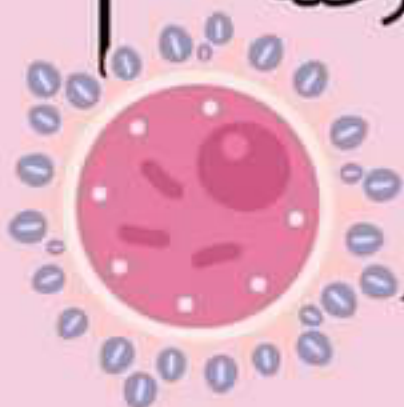
مراحل تشكّل الأُمشاج الأثوية (البويضات)

-خلفا عن الذكر ؛ يبدأ تشكّل الأُمشاج الأثوية أي البويضات انطلاقاً من خلايا بيضية أصلية داخل تشكّيلات تسمى بالجريبات على مستوى المبيض قبل الولادة (في المرحلة الجنينية) - لكنه يتوقف ويعود الى العمل بشكل دوري بعد سن البلوغ الى غاية سن اليأس الجنسي ؛ وفق 4مراحل :

مرحلة التكاثر (التضاعف) ؛ مرحلة النمو ؛

مرحلة النضج (الانقسام المنصف)؛ مرحلة

التمايز



3/مرحلة النضج (الانقسام

(المنصف)

بعد سن البلوغ ؛ تنقسم الخلية البيضة من الدرجة 1 انقساما منصفا أولا (اختزالي) معطية خلية صغيرة الحجم قليلة الهيولى تسما الخلية القطبية 1 و خلية ثانية ضخمة و كثيرة الهيولى تسما خلية بيضية من الدرجة 2 (ن صبغي) في حال حدوث القاح؛ تدخل هذه الاخيرة في انقسام منصف ثان (انقسام متساو) لتعطي كرية قطبية 2 و خلية كبيرة الحجم وهي البويضة (1ن)

1/مرحلة التضاعف (التكاثر)

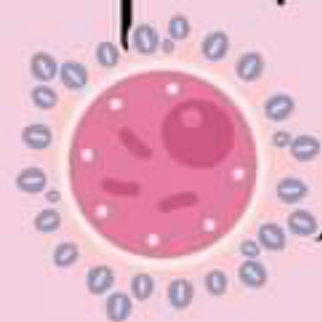
تحدث كليا خلال المرحلة الجنينية ؛ حيث تدخل الخلايا البيضية الأصلية (2ن) في انقسامات خيطية متساوية لتعطي مخزونا كبيرا جدا لكن سرعان ما تستحيل (تموت) الكثير منها و يبقى هناك مخزونا محدد من الخلايا البيضية (المنسلات البيضية) (2ن)

4/مرحلة التمايز

تتمايز البويضة الناتجة الى بويضة ناضجة (1ن) غنية بالمدخرات و قابلة للتلقيح

2/مرحلة النمو

تحدث خلال المرحلة الجنينية حيث تنمو المنسلات البيضية وتتضخم متحولة الى خلايا بيضة من الدرجة الأولى (2ن) تبقى في حالة راحة حتى سن البلوغ



الخلية التكاثرية الانثوية (البويضة)

-هي خلية ضخمة غير متحركة

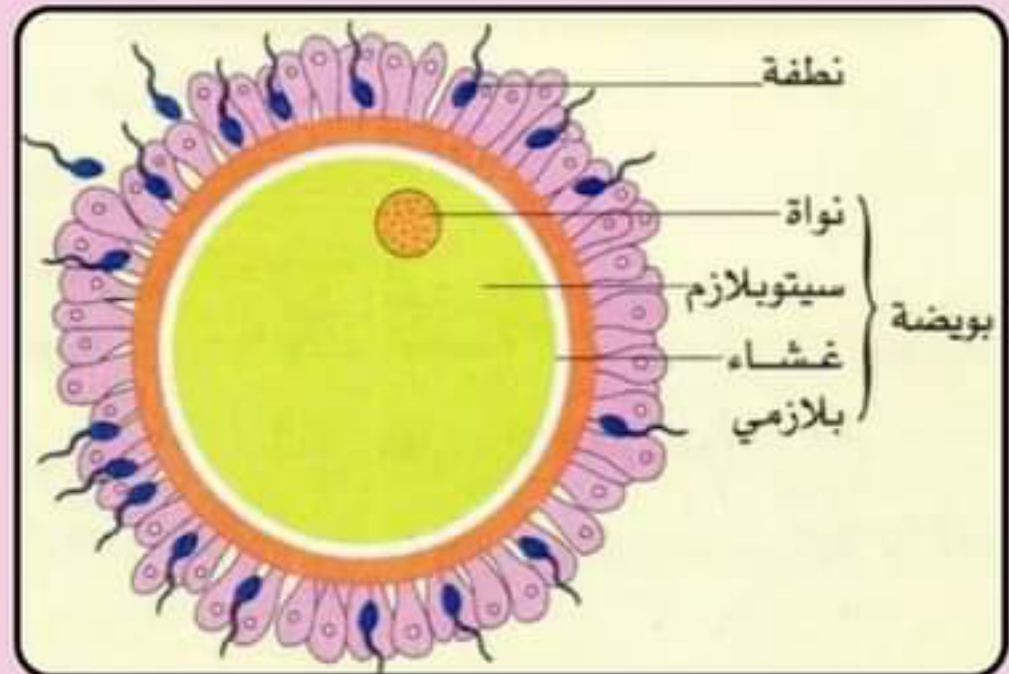
-تتكون من غشاء هيولي محاط بخلايا

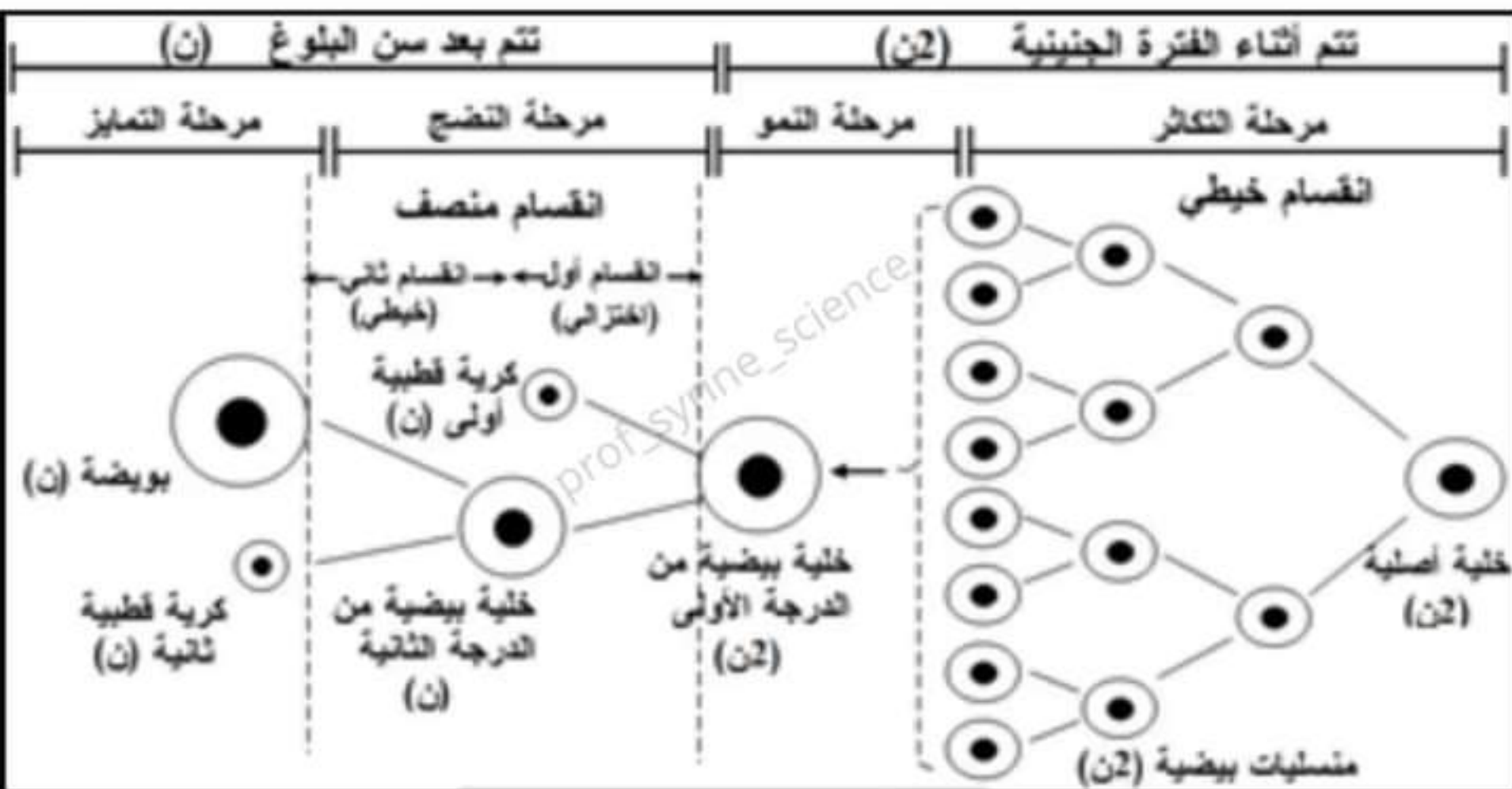
جريبية و بداخلها هيولى غنية بالمدخرات

الغذائية ونواة

(ن صبغي)

رسم تخطيطي
لمكونات
البويضة





رسم تخطيطي يوضح مراحل تشكل
البويضات (الأمشاج الأنثوية)