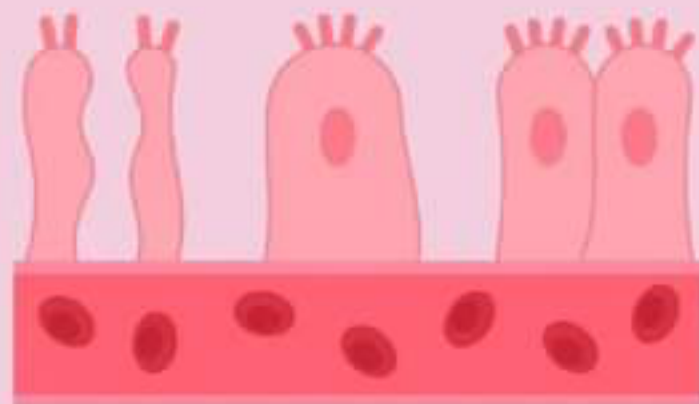


المورد 2 : إمتصاص المغذيات

الإمتصاص المعوي



-في نهاية الهضم نتحصل على مستوى
المعي الدقيق على :

عناصر مركبة



ألياف السيليلوز



الإطراح

تتمثل في

مصيرها

عناصر بسيطة



المغذيات



الإمتصاص
المعوي

فما هو الامتصاص المعوي؟

الإمتصاص المعوي

هو عملية إنتقال المغذيات من الوسط الخارجي (تجويف المعى الدقيق) الى الوسط الداخلي (الدم و اللمف) عبر الزغابات المعوية

فما هي الخصائص البنيوية للمعوي الدقيق التي تسمح له بأداء هذه الوظيفة ؟

بنية المعى الدقيق

-هو أطول جزء من الأنبوب الهضمي ؛
لكنه يحتل مساحة صغيرة من البطن بفضل

النسيج المساريقي

الذي يضمه على شكل تلافيف

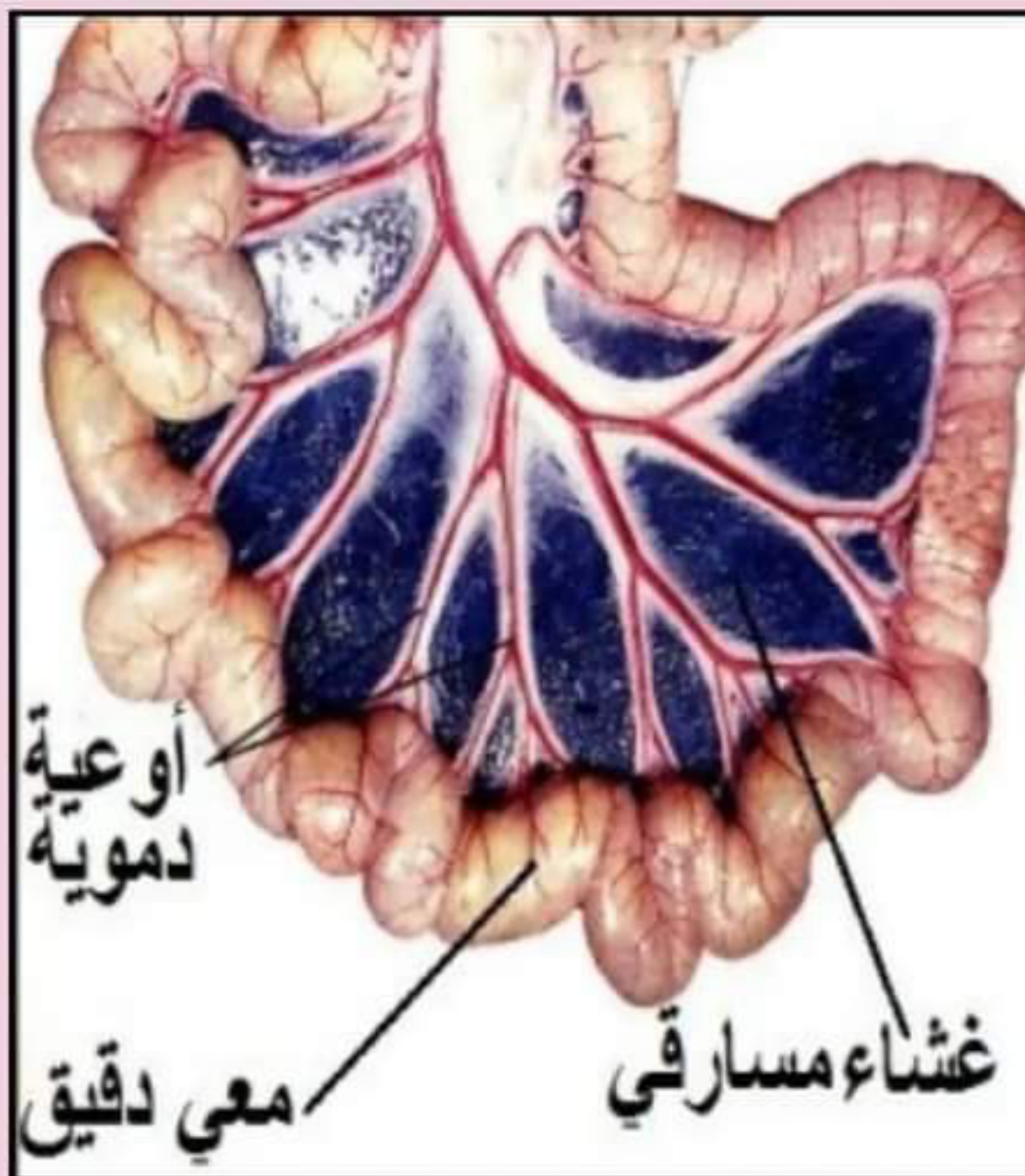
-يغذي المعى الدقيق شبكة من الأوعية

الدموية تتفرع

من خلال النسيج المساريقي كما تتصل

به أوعية لمفاوية



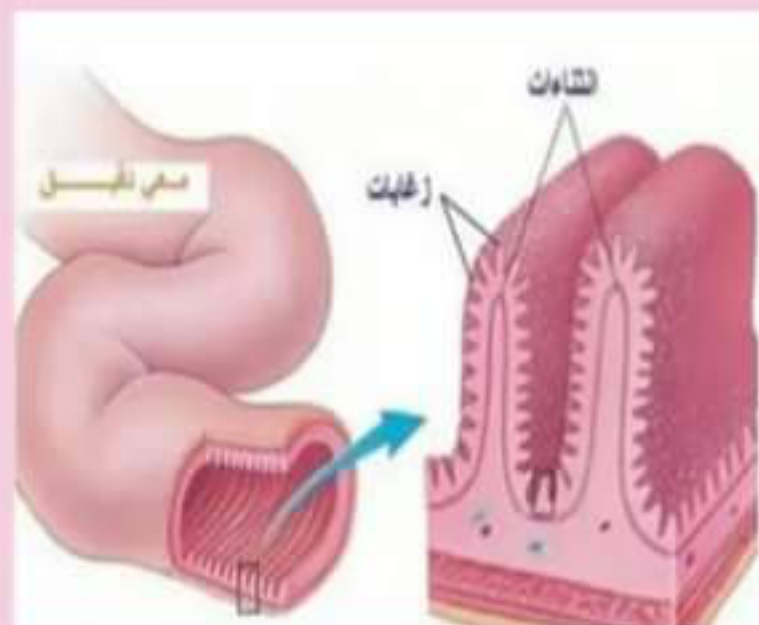


رسم تخطيطي يوضح مظهر المعى
الدقيق عند الأرنب

الخصائص البنيوية الجدار الداخلي للمعي الدقيق

- يتميز الجدار الداخلي بوجود عدد كبير من
الإثنيات (الطيات) تحمل كل منها بنيات
دقيقة أصبعية تسمى ب **الزغابات المعوية**

فما هو دور الزغابات
المعوية ؟
و ما هي خصائصها؟



الزغابة المعوية

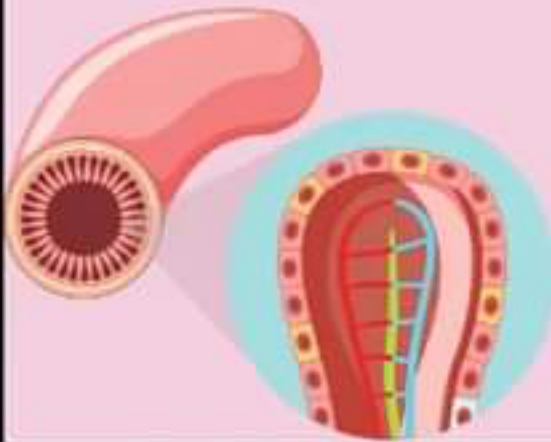
-بنية دقيقة متواجدة على مستوى الجدار الداخلي للمعي الدقيق

-دورها : تعتبر الزغابة المعوية مقر عملية الامتصاص المعوي

-تتركب كل زغابة من شعيرات دموية (شريان - ترید) و كذا وعاء لمفاوي (بلغمي) في مركزها

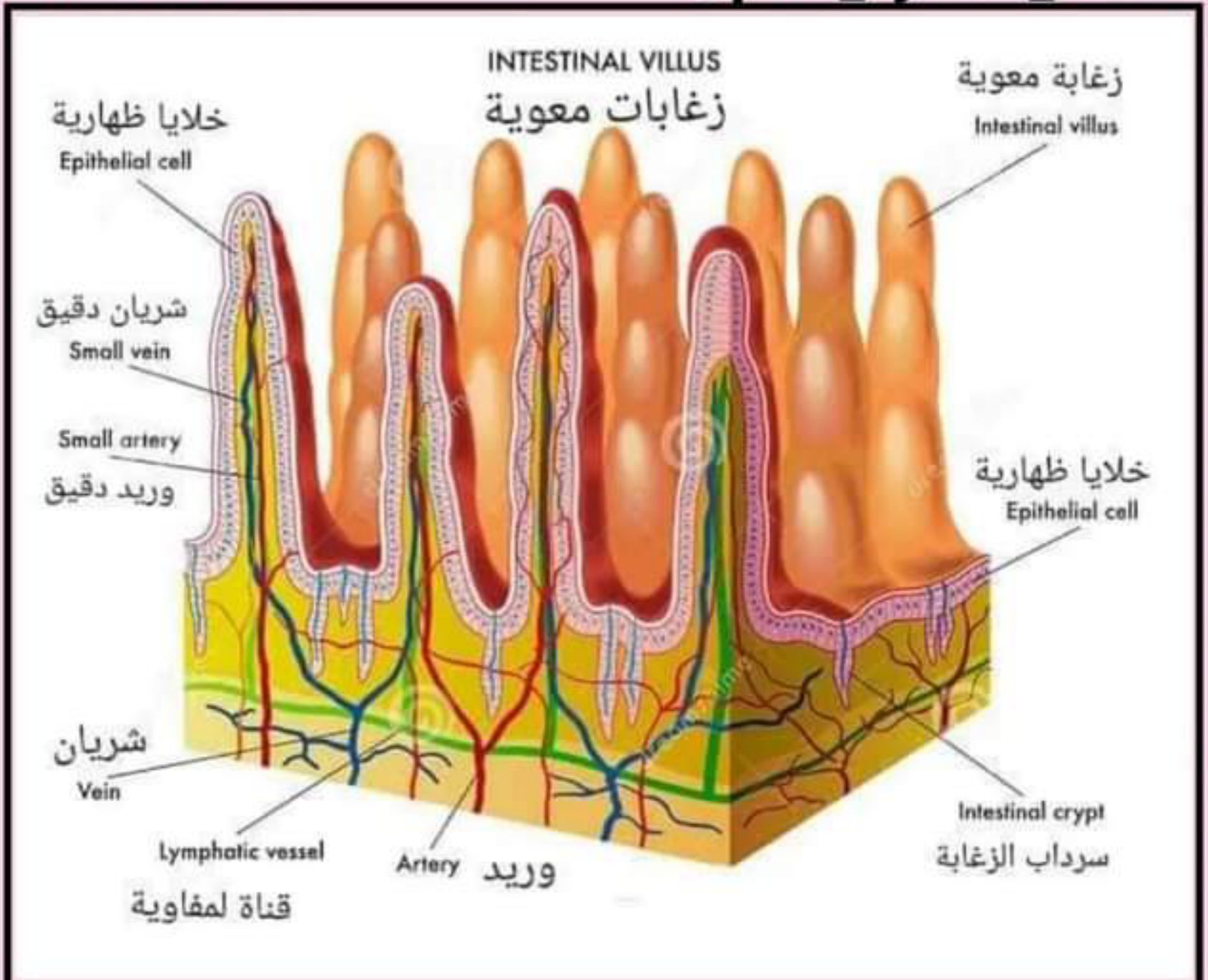
خصائصها :

-جدارها رقيق جدا (ما يسمح بانتقال المغذيات عبره بسهولة)

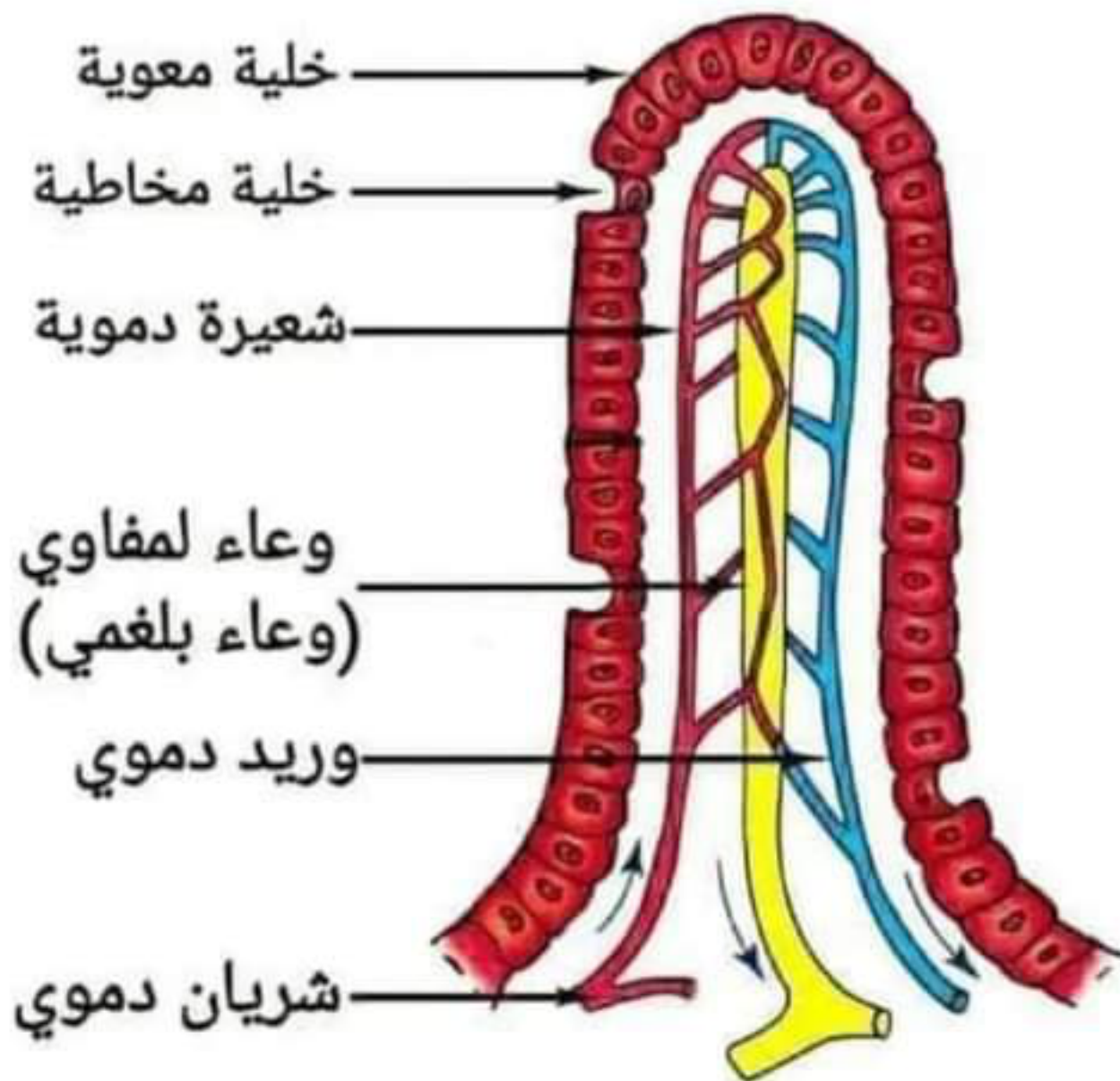


-غنية بالشعيرات الدموية

-متواجدة بأعداد كبيرة جدا



رسم تخطيطي يوضح الزغابات المعوية
على مستوى المعى الدقيق



رسم تخطيطي يوضح بنية الزغابة المعوية

