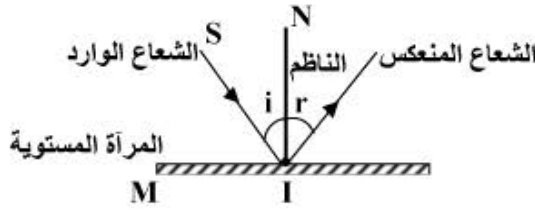


مفهوم الخيال

* الصورة الافتراضية (الخيال) المعطاة بمرآة مستوية:

المرآة المستوية: هي كل سطح مستوي عاكس للضوء تعطي المرآة المستوية للشيء الموجود أمامها صورة افتراضية مناظرة له بالنسبة لهذه المرآة.

* نموذج الشعاع الضوئي الذي يفسر تشكل الخيال:



M: يرمز للمرآة المستوية

SI: هو الشعاع الوارد

IR: الشعاع المنعكس

\hat{i} : زاوية الورود

\hat{r} : زاوية الانعكاس، حيث $\hat{r} = \hat{i}$ (زاوية الورود = زاوية الانعكاس)

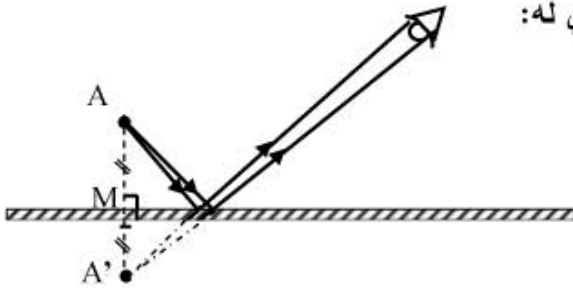
يسمى الحمير SIN الذي يحوي الشعاع الوارد و الناظم بمستوي الورود.

* صورة فقطة ناتجة عن مرآة مستوية:

- المرآة المستوية تعطي صورة A' لنقطة A تناظر بالنسبة لسطح المرآة

- من أجل الحصول على النقطة A' نرسم العمود على المرآة ثم يرسم

إمتداده المساوي له:



- المرآة المستوية حقل يتعلق بأبعادها وموقع العين بالنسبة لها.

- بدور الشعاع المنعكس بزواوية تساوي قيمتها ضعف الزاوية التي أديرت

بها المرآة المستوية و يكون ذلك في جهة دورانها.