



4 من التعليم المتوسط

النمط التوجيهي

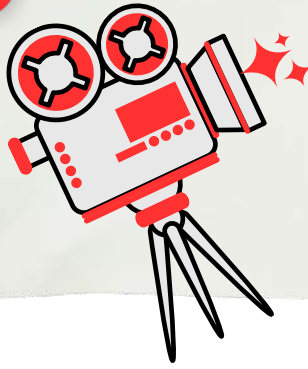


النمط السردى



أنماط النصوص

النمط الوصفي



إعداد الأستاذ رحوي عبد الحق

النمط التفسيري



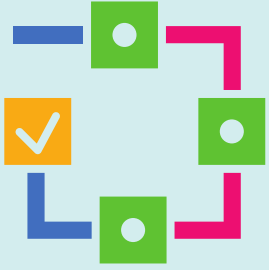
النمط الحجاجي



النمط الحوارى



تسلسل الأحداث



الأفعال الماضية

الشخصيات



مؤنَّسرات
النمط
السردِيّ

غلبة ضمير الغائب

سيطرة الجمل الخبرية

الرّوابط الدّالة على المكان

الرّوابط الدّالة على الزّمان

حيث - أمام - خلف - فوق -
تحت - قرب - شرق - غرب ...



قبل ذلك - حين - صباحا...



إعداد الأستاذ رحوي عبد الحق

العربية بأسلوب فريد





إعداد الأستاذ رحوي عبد الحق

OCCANS

2

كثرة الجمل الاسميّة

1

استخدام الصّفات
(الخبر - النّعت - الحال)

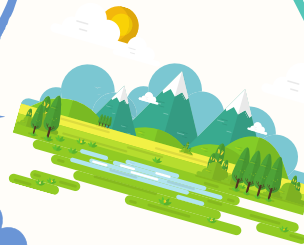


العربية بأسلوب فريد

3

استخدام الأفعال
المضارعة

مؤشّرات التّمط
الوصفيّ



6

أدوات الرّبط المتعلّقة
بالمكان مثل: حيث -
أمام - خلف - فوق -
تحت ...

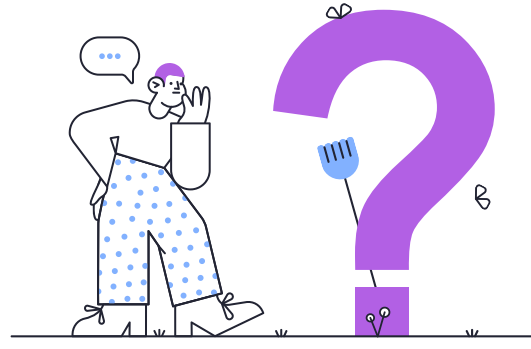
4

استخدام الفعل الماضي
المتبوع بالمضارع

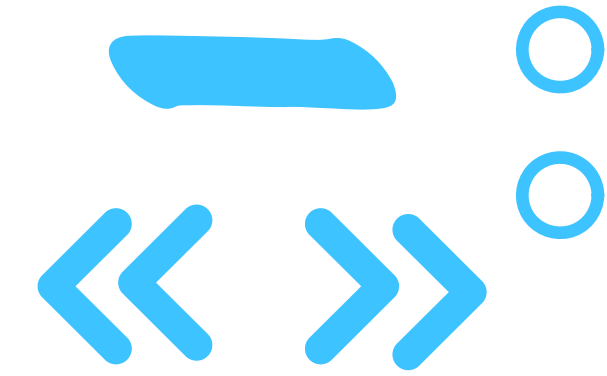
5

توظيف التّشبيه
والاستعارة





الجملة الاستفهامية
المتبوعة بالأجوبة



استعمال علامات الوقف
مثل: الشرطة (-)،
ونقطتي التنصيص (:)،
والمزدوجتين (« »).

مؤشرات النمط الحواري



بروز الشخصيات
المتحاورة



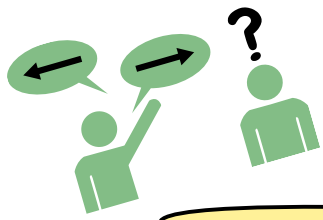
استعمال ضمائر
المخاطب والمتكلم

استخدام أفعال
القول مثل: قال -
أوضح - أجاب - ردّ -
تساءل ...

إعداد الأستاذ رحوي عبد الحق

العربية بأسلوب فريد





توظيف الجمل
الشَّرطيَّة للدَّلالة
الإرشاديَّة.

اعتماد صيغ
النِّداء.

اعتماد صيغ
النَّهي.

توظيف أفعال الأمر، أو
ما هو بمنزلة الأمر (اسم
فعل الأمر، المضارع
المجزوم بلام الأمر).

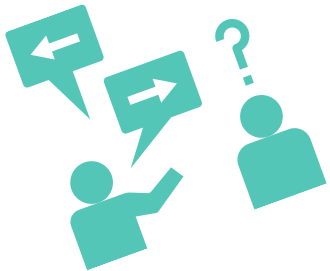
مؤشرات النمط التوجيهي

اعتماد الخطاب
المباشر من خلال
ضمائر المخاطب.

استعمال وسائل
الإقناع والتفسير من
خلال الاستدلال
بالشواهد والأمثلة.

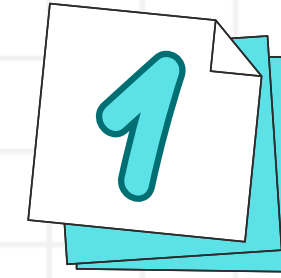
استعمال الروابط
الاقضيائية (يجب أن،
لا بد من، عليك أن،
يقتضي...).

إعداد الأستاذ رحوي عبد الحق



مؤشرات النمط التفسيري

اعتماد الشروح
(تفسير - تعريف...)



الموضوعية
وغياب الرأي
الشخصي (هيمنة
ضمير الغائب)



هيمنة الجمل الخبرية



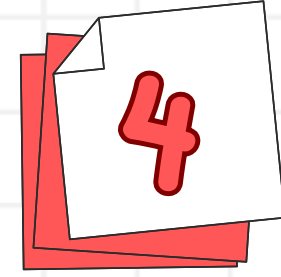
إعداد الأستاذ رحوي عبد الحق



العربية بأسلوب فريد



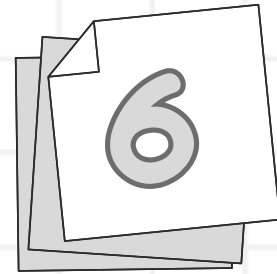
استخدام الفعل
المضارع المعبر عن
حقيقة ثابتة



الإجمال والتفصيل



الرّوابط الدّالة على
التّفسير والتّفصيل
والأسباب والتّعليل
والاستنتاج والتّمثيل
والترتيب والتّعداد





روابط النص التفسيري

روابط التفسير

أي - أقصد - أعني - معنى ذلك - بعبارة أخرى - المراد - المقصود - بمعنى - الفاء...

روابط التفصيل

أمّا - إمّا - أو - من ذلك - من - مرّة - تارة - من جهة أخرى - منهم - بعضهم...

روابط الأسباب والتعليل

لأنّ - بما أنّ - بسبب - لكون - بتأثير - ذلك أنّ - من جرّاء - بفعل - حيث إنّ - بفضل - إذ - بالنظر إلى - لام التعليل - فاء السببية - من أجل - فقد - نظرا - إذ إنّ...

روابط الاستنتاج

إذن - إذا - لذلك - لذا - من هنا - وعليه - بحيث - ولهذا - وهكذا - لهذا السبب - تسبّب في... - بناء على ذلك - وهذا يؤدي إلى - نخلص إلى - نتيجة لهذا - على هذا - نستنتج - والحاصل أنّ - إلى درجة أنّ - اعتمادا على ما قيل - بناء على ما تقدّم...

روابط التمثيل

مثل - مثال - نحو - مثلا - شبيه - كما - نظير ذلك - منه - على سبيل المثال - من ذلك - كذلك - الكاف.

روابط الترتيب والتعداد

أوّلا، ثانيا،... - في المقام الأوّل - السبب الأوّل - العامل الأوّل - أخيرا...

إعداد الأستاذ رحوي عبد الحق

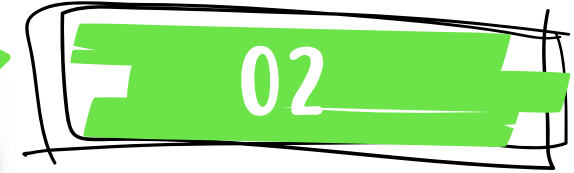




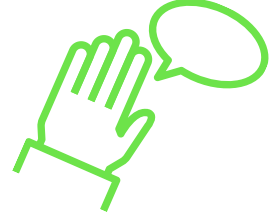
الرّوابط الدّالة على
التّعليق والاستنتاج
والتّعارض والشّرط
والدّحض والافتراض.



توظيف الحجج (حجج
علميّة- تاريخيّة- واقعيّة-
قوليّة- منطقيّة)



استخدام ضمير
المتكلم



استخدام الأساليب الإنشائيّة
المتنوّعة كالاستفهام غير
الحقيقي والتّعجب والمدح
والذّم مع ما يصحبها من مواقف
استحسان أو استهجان أو
سخريّة وتهكّم.



الإكثار من أساليب
النّفي والإثبات
والتّوكيد



إعداد الأستاذ رحوي عبد الحق



