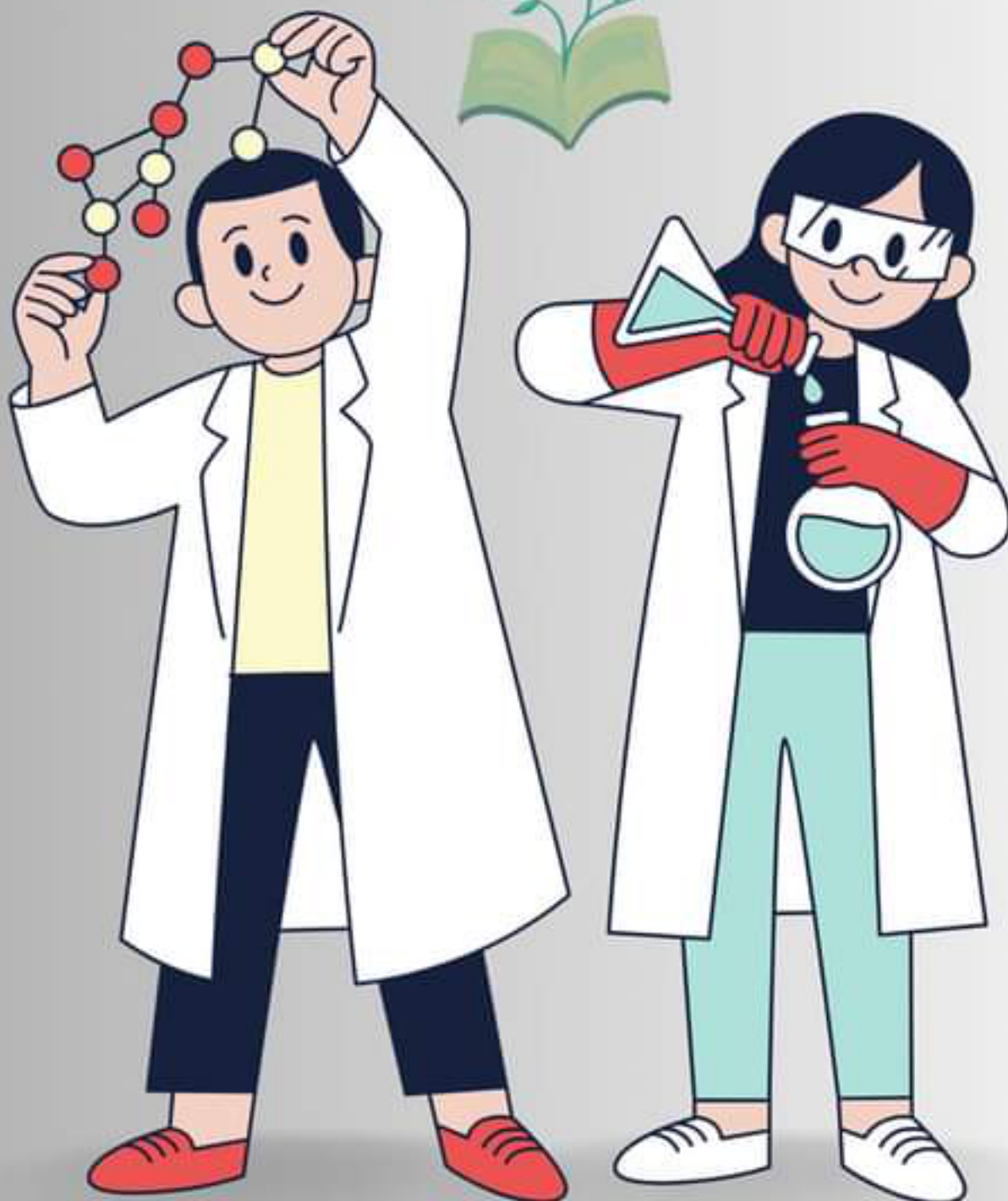




UNIT 01

Me , My Abilities , Interests
And My Personality

M I S H A Y A T



ملخص الفصل الأول

في اللغة الإنجليزية

الثالثة متوسطة

ترتيب الدروس

Expressing abilities and inabilities
(can / can't)

① الدرس الأول

Describing interests (like-love-interested)

② الدرس الثاني

Describing personality

③ الدرس الثالث

Present simple

④ الدرس الرابع

Suffix / Prefix

⑤ الدرس الخامس

Frequency adverbs

⑥ الدرس السادس

Strong and weak form (can / can't)

⑦ الدرس السابع



(Expressing abilities and inabilities)
(can / can't)

① الدرس الأول :

1/ abilities (can)
الاستطاعة

* نشعمل (can = أستطيع) لتعبير عن القدرة

مثال¹ :
I can learn two languages
أستطيع تعلم لغتين



2/ inabilities (can't)
عدم الاستطاعة

* نشعمل (can't = لا أستطيع) لتعبير عن عدم القدرة .

مثال² :
I can't fly

لا أستطيع الطيران

* ملاحظة¹ : الفعل بعد (can) دائماً يكون (stem) دون مصدر غير مصرف يعني كما هو .

* ملاحظة² : عند ربط الجملة الأولى (الاستطاعة) مع جملة (عدم الاستطاعة) نربط بين الجملتين بـ (but) لكن

مثال³ :
I can play football but I can't play basketball

أستطيع أن أعب كرة القدم لكن لا أستطيع أن أعب كرة السلة .

* للإجابة عن السؤال بالنفي (negative form) نقول: لا أنتم

*** القاعدة:**

S + (is/are/am) + not + interested in + stem + ing + -----
 أو
 keen on
 أو
 fan of
 أو
 fond of

الفاعل يكون
 I, he, she
 It, they
 we, you

* بالسبب لنفي مع الأفعال (like/love /dislike / hate / enjoy / prefer)

*** القاعدة:**

S + don't + (like/love/hate...) + stem + ing + -----
 doesn't

الفاعل يكون
 I, she, He
 It, they, we
 you

ملاحظة
 I, you, they don't
 we
 He, she, It doesn't



*** أمثلة:**

✓ I am not interested in reading books

✓ I don't like reading books.

*** ملحق 1:** السؤال الذي يبدأ بـ (Do/Does) الإجابة تكون بـ

Do
 Does
 Do
 does

- yes, مكان
 - No, مكان

* مكان الضمير هو نفسه
 الضمير المطروح في السؤال
 * نكتب
 Do أو
 does حسب السؤال المطروح

(Describe personality)

المعرض الثالث

1/ Personality الشخصية

- * الشخصية هي عبارة عن الصفات التي تتميز شخص ما سواء كانا رواد.
- لطيفا، كسول ... إلخ
- * لطرح لسؤال حول الشخصية نقول:

What type of person are you? أي نوع من الأشخاص أنت؟
of kind

can you tell me about your personality? هل تستطيع أن تقصني عن شخصيتك

How would you describe yourself? كيف تصف نفسك

الإجابة عن هاته الأسئلة تتقبل الصفات (adj) لوصف الشخصية:

I am calm and shy

الصفات الإيجابية
Positive Adjective

I am nervous and messy

الصفات السلبية
Negative Adjective

calm : هادئ

friendly : وودود

patient : صبور

hard working : يعمل بجد

respectful : محترم

ambitious : طموح

talented : موهوب

lazy = كسول

nervous = عصبى

unfriendly = عنودود

greedy = طماع

nervous = عصبى

messy = غير مرتب

impatient = غير صبور



[Present Simple (to be)]

④ الحرس الرابع

1/ Present simple (to be) الفعل كان في المضارع البسيط

* تعريف الفعل (to be) مع المناشر:



to be

* مع الضمير I

يُصِج

am

* مع المناشر She, He, It

يُصِج

is

* مع المناشر you, they, we

يُصِج

are

* لسفي الفعل (to be) في Present simple تصيف فقط not

(negative form)

✓ I am not

✓ she/he/it is not

✓ they/we are not

* لطرح مسوال الفعل (to be) في Present simple نكس بين الفعل والضمير

✓ Am I ... ?

✓ Is she/he/it ... ?

✓ are they/we ... ?

✓ Yes, ... (مكان الفعل is/are/am) (مكان ضمر)

✓ No, ... not (الإجابية)

1/ Prefixes
الموابق

* الموابق تتحمله في أول الكلمة لتشكيل لندا الكلمة أو الصفة وهي:

(dis/ un/ im/ il/ in/ ix)

* قاعدة (Pref) (ix) : إذا وجدت اصفة تبدأ بحرف (x) نضيف (it) مباشرة.

• responsible ≠ irresponsible
(مسؤول) (غير مسؤول) مثال 1

* قاعدة (Pref) (il) : إذا وجدت اصفة تبدأ بحرف (l) نضيف (il) مباشرة.

• logical ≠ illogical } • legal ≠ illegal
(منطقي) (غير منطقي) (قانوني) (غير قانوني) مثال 1

* قاعدة (Pref) (im) : إذا وجدت اصفة تبدأ بحرف (P) أو (m) نضيف (im) مباشرة.

• polite ≠ impolite } • mature ≠ immature
(مؤدب) (غير مؤدب) (ناضج) (غير ناضج) مثال 1

* باقي (Pref) تحفظ مع كلماتهم الخاصة

• Pref (Dis) Honest ≠ dishonest
(صادق) (مخادع) مثال 2

• Pref (Un) Kind ≠ unkind
(لطيف) (غير لطيف)

• Friendly ≠ unfriendly
(ودود) (غير ودود)



2/ Suffixes اللواحق

ful

* هي حروف تضاف للكلمة لإرجاعها إلى صفة وهي:

less

* استخدم **ful** لإضافة المعنى الإيجابي للكلمة.

* أمثلة:

✓ cheer → Cheerful
مبتهج بهيج

✓ Help → Helpful
مساعد متعاون

✓ thought → thoughtful
تفكير عميق التفكير

✓ power → powerful
قوة قوي

* نستخدم **less** لإضافة المعنى السلبي للكلمة.

✓ cheer → Cheerless
مبتهج كئيب

✓ help → Helpless
مساعد عاجز

✓ thought → thoughtless
تفكير عديم التفكير

✓ power → powerless
قوة ضعيف



(Frequency adverbs)

(Always / sometimes / never)

1/ Frequency adverbs ظروف التكرار

نستخدم ظروف التكرار لنعبر عن نشاطات يومية أو روتينية معينة.
من ظروف التكرار المهمة هي (Always / sometimes / never)

① Always
دائماً
100%

إذا كانت نسبة نشاط معين 100% نشعمل always. مثال:

I always brush my teeth
دائماً أغسل أسناني

نشاط متكرر 100% كل يوم.



② Sometimes
أحياناً
50%

إذا كانت نسبة التكرار لنشاط معين 50% نشعمل Sometimes.

I sometimes watch tv
أحياناً أشاهد التلفاز

مثال:

نشاط متكرر 50% يوماً ما.

③ never
منعدمة
00%

إذا كانت نسبة التكرار لنشاط معين منعدمة 00% نشعمل never.

I never play tennis

لا ألعب التنس أبداً

نشاط ممنوع 00%

How often? كم من مرة؟
 لطرح سؤال عن نشاط أو روتين متكرر نسأل

How often do you brush your teeth?

كم من مرة تغسل أسنانك

الإجابة تكون باستخدام أحد ظروف التكرار

I always brush my teeth

دائماً أغسل أسناني

عند استعمال ظروف التكرار (always/sometimes/never) في الجملة دائماً يتغير شريف الفعل + ترتيب ظرف التكرار.

الفعل بعد ظرف التكرار يصرّف في (Present simple) إضافة (s) للفعل مع ضمائر (He, she, It)

إذا كان الفعل (to be) في الجملة يصرّف إلى (am/are/is) حسب الضمير الموجود في الجملة (الفاعل) ودائماً تأتي (am/are/is) قبل ظرف التكرار (always/sometimes/never) في الجملة.

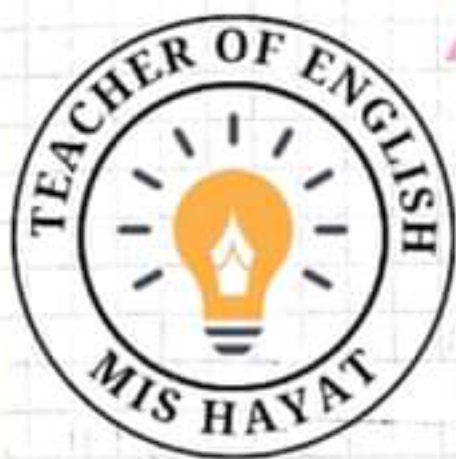
present simple في

She always revises her lessons

دائماً تراجع دروسها

مع (am/are/is)

Sara is always happy



1/ Strong Form of (can/can't) الصيغة القوية

• نتطق (can/can't) بصيغة قوية عند الإجابة عن السؤال بنعم أو لا (yes/no) في نهاية الجملة.

✓ Yes, I can ^{صيغة صوتية} /kæn/ ✓
✓ No, I can't ^{of} /kɑ:nt/ ✓
cannot

2/ Weak Form of (can) الصيغة الضعيفة

• نتطق (can) بصيغة ضعيفة عندما تكون في بداية السؤال أو في وسط الجملة.

✓ Can you speak English? ^{صيغة صوتية} /kæn/ ✓
✓ Selma is smart, she can play piano very good. /kən/

• ملاحظة: can't دائما تأتي بصيغة القوية (strong form) ليس لها صيغة ضعيفة (weak form)

