

المقطع الاول: الوسط الحي . 2 AM

الدرس الاول: خصائص الوسط الحي .

"الوسط الحي" ...

○ ما معنى هذا المصطلح؟

○ ماهي مكوناته وماهو انواعه؟

تعريف الوسط الحي:

هو المكان الذي نتواجد فيه ويحيط بنا مع توفر شروط الحياة الضرورية.

مكونات الوسط الحي:

يتكون من :

"عناصر لاحيوية"

"عناصر حيوية"

2 AM

عناصر حيوية:

هي الكائنات الحية التي تقوم بالوظائف الحيوية (تغذية، تنفس نمو، تكاثر، اطراح...) وهي **الانسان، الحيوان والنبات** و يشكل مجموع هذه العناصر وحدة حياتية او مايسمى "**Biocénose**".



عناصر لاحيوية:

هي عناصر لا تقوم بالوظائف الحيوية و تتمثل في **الماء، الهواء التربة، ضوء، حرارة، مناخ** بالاضافة الى منشآت الانسان و مجموع هذه العناصر يشكل مدى حيوي جغرافي "**Biotope**".

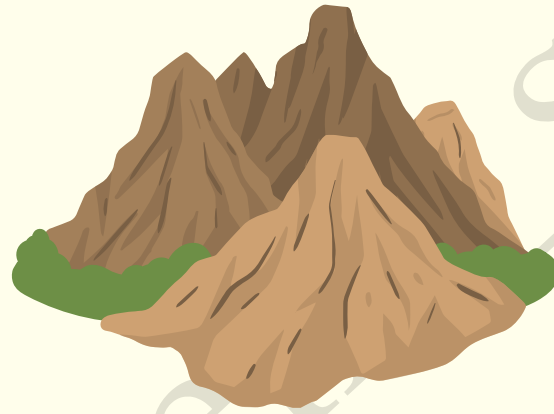
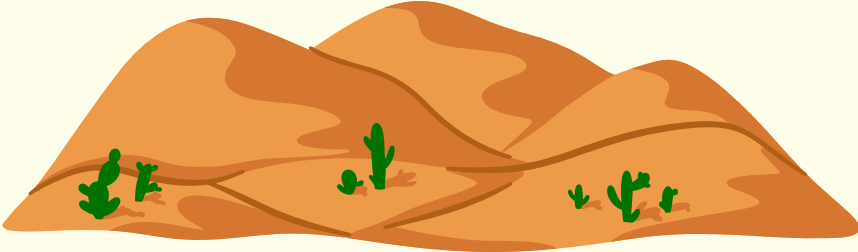
الوسط الحيوي = وحدة حياتية + مدى حيوي جغرافي
"**Biocénose**" . "**Biotope**"



2 AM

انواع الوسط الحيوي:

وسط بري: غابة، صحراء، سهول، جبال، تلال...



وسط مائي: محيط، بحر، نهر، شلال، سد، منبع، واد...

