

• مقطع التغذية عند الانسان


2- تركيب الأغذية

- سنة أولى متوسط


- ملخص الدرس

- رسومات التجارب

FOLLOW US

 @profmohamedaminelarbi

 @larbimohamedamine

 prof_mohamed_amine



Prof: mohamed an

تتركب الأغذية التي يتناولها الانسان من: **مواد معدنية** (الماء والأملاح المعدنية)
مواد عضوية (غلو سيديات (النشاء، السكريات)، بروتينات، دسم)
تصنف الأغذية **حسب التركيب** كالتالي:

أغذية كاملة	أغذية مركبة	أغذية بسيطة
تحتوي على كل الأغذية العضوية البسيطة بكميات متقاربة إضافة الى الماء والأملاح المعدنية مثل الحليب	تحتوي على نوعين او أكثر من المواد الغذائية - أغذية غلوسيدية يكون فيها الغلوسيد (سكر، نشاء) أكبر من باقي المواد مثل: العسل، البطاطا - أغذية بروتينية يكون فيها البروتين أكثر من باقي المكونات مثل: اللحم، البيض - أغذية دسمة يكون فيها الدسم أكثر من باقي المكونات مثل: الزبدة، زيت الزيتون	تحتوي على نوع واحد من المواد الغذائية امثلة: السكر، الماء...

لتحديد تركيب الحليب وبعض الأغذية الأخرى نستعمل مجموعة من الكواشف:

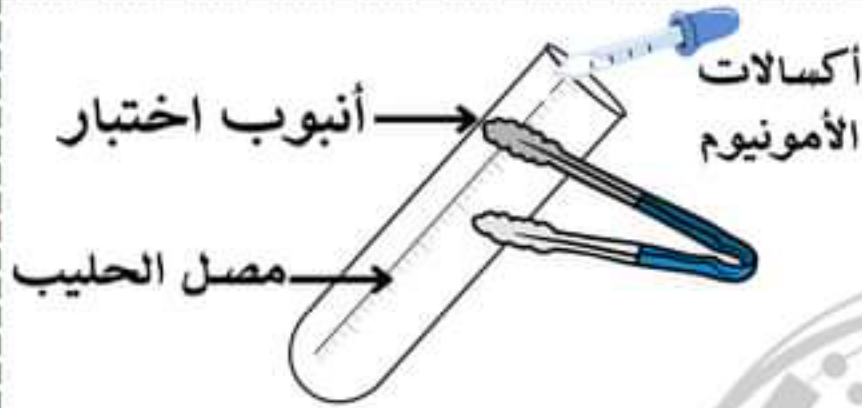
النتيجة	طريقة المعاملة	الكاشف	المكون
ازرق بنفسجي	مباشرة	ماء اليود	نشاء
راسب أحمر آجوري	تسخين	محلول الفهلنك	السكريات البسيطة
لون اصفر	مباشرة	حمض الآزوت	بروتين
بقعة شفافة لا تزول بالتسخين	مباشرة	حك على ورقة	دسم
تشكل راسب أبيض يسود بوجود الضوء	مباشرة مع التعريض للضوء	نترات الفضة	ملح الكلورور
تشكل راسب أبيض	مباشرة	أكسالات الأمونيوم	ملح الكالسيوم

أولى متوسط ♥

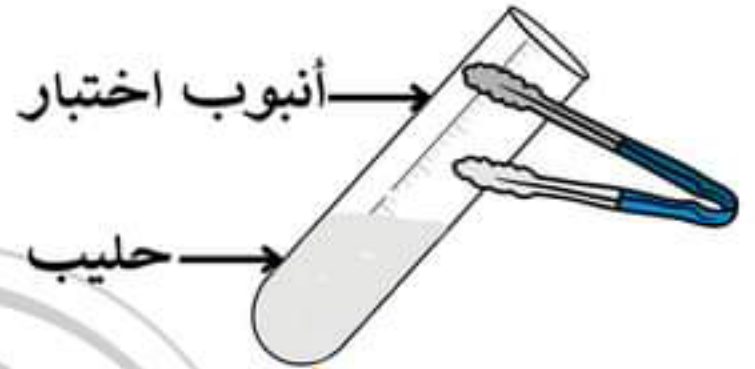
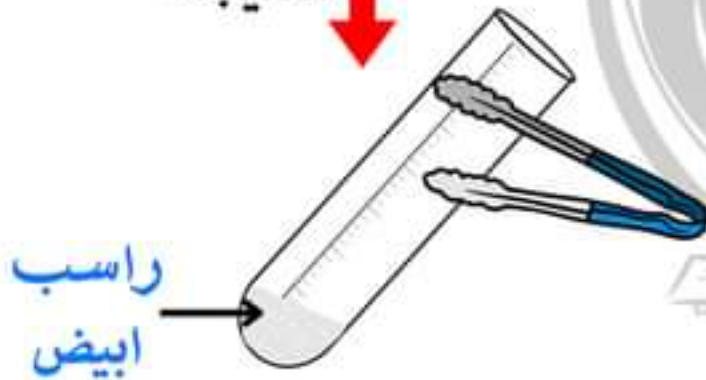
مقطع التغذية عند الانسان

تجارب الكشف عن المواد العضوية والمعدنية في الاغذية

6



النتيجة



موقد
بنزن

النتيجة



النتيجة: ظهور راسب ابيض دليل على ان الحليب يحتوي على ملح الكالسيوم

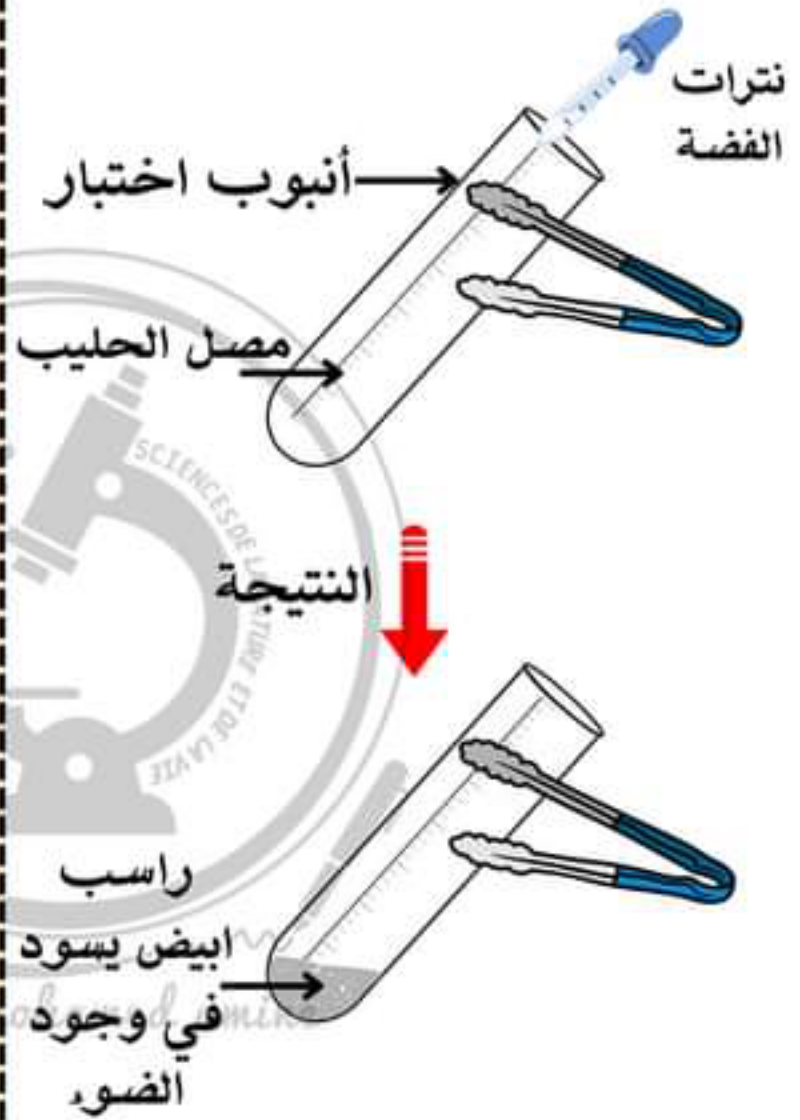
النتيجة: ظهور قطرات مائية دليل على ان الحليب يحتوي على الماء

مقطع التغذية عند الانسان

أولى متوسط

تجارب الكشف عن المواد العضوية والمعدنية في الاغذية

7



النتيجة: ظهور راسب احمر اجوري
دليل على ان الحليب يحتوي على
السكريات البسيطة

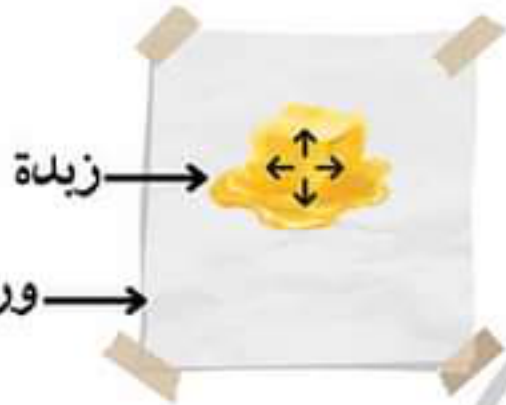
النتيجة: ظهور راسب ابيض يسود في
وجود الضوء دليل على ان الحليب
يحتوي على ملح الكلور

أولى متوسط ♥

مقطع التغذية عند الانسان

8

تجارب الكشف عن المواد العضوية والمعدنية في الاغذية



النتيجة

بقعة شفافة



النتيجة

لون اصفر

النتيجة: ظهور البقعة الشفافة دليل على ان الحليب يحتوي على الدسم

النتيجة: ظهور لون اصفر دليل على ان الحليب يحتوي على البروتين

أولى متوسط ♥

مقطع التغذية عند الانسان

تجارب الكشف عن المواد العضوية والمعدنية في الاغذية

9

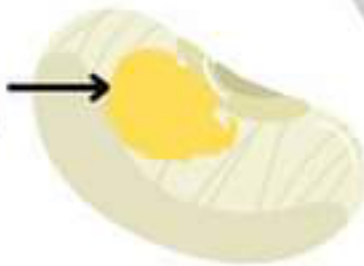
حمض
الآزوت



النتيجة



بقعة
صفراء



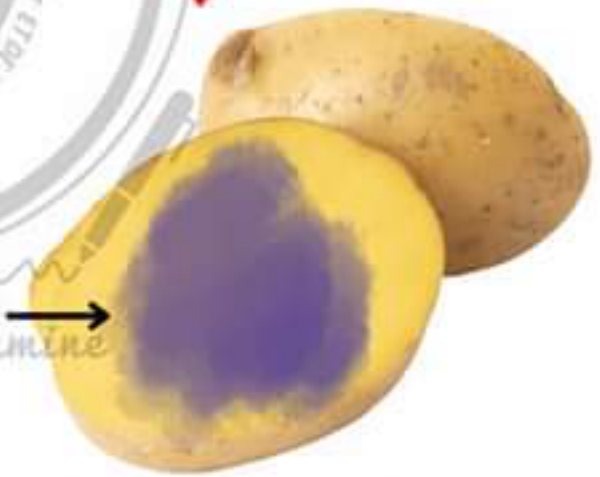
ماء اليود



النتيجة

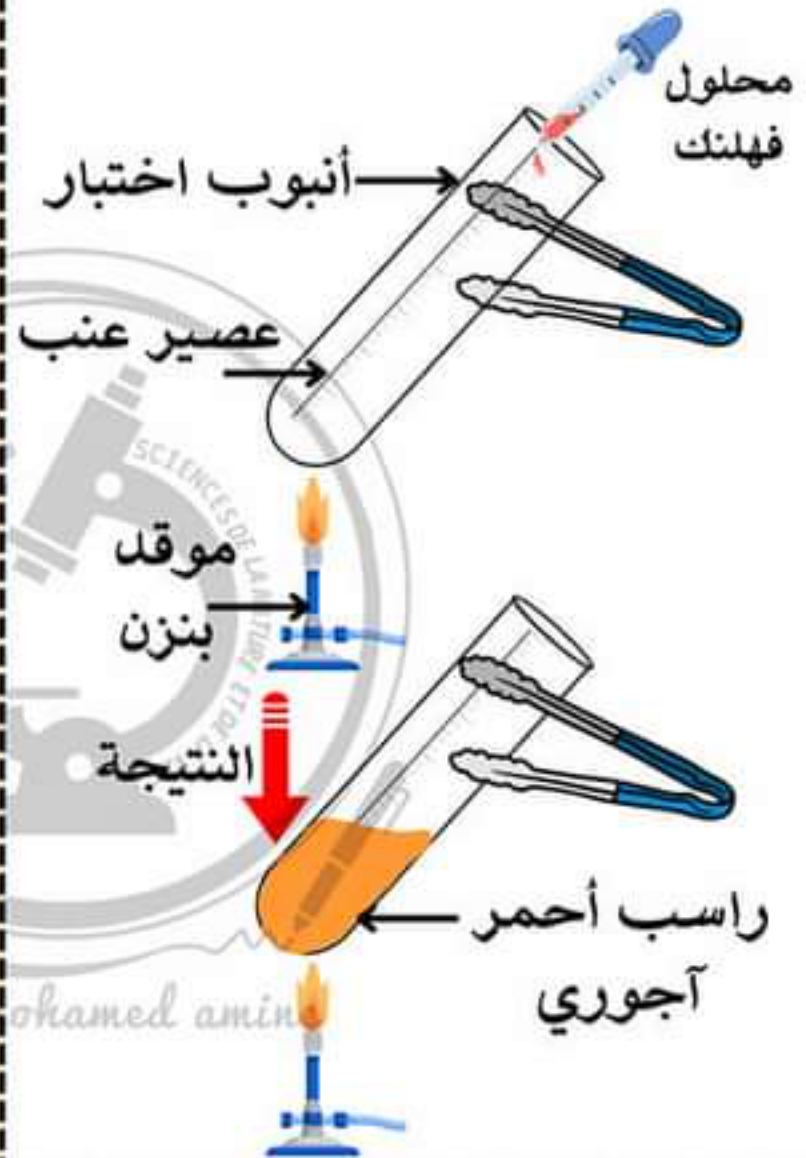


لون ازرق
بنفسجي



النتيجة: ظهور بقعة صفراء دليل على ان حبة الفاصولياء تحتوي على البروتين

النتيجة: ظهور لون أزرق بنفسجي دليل على ان حبة البطاطا تحتوي على النشاء



النتيجة: ظهور بقعة شفافة لا تزول بالتسخين دليل على ان حبة اللوز تحتوي على الدسم

النتيجة: ظهور راسب أحمر آجوري دليل على ان عصير العنب يحتوي على السكريات البسيطة

من اعداد الأستاذ:

العربي محمد الأمين

لا تنسوننا بالدعاء للوالدين

الكريمين فقط

