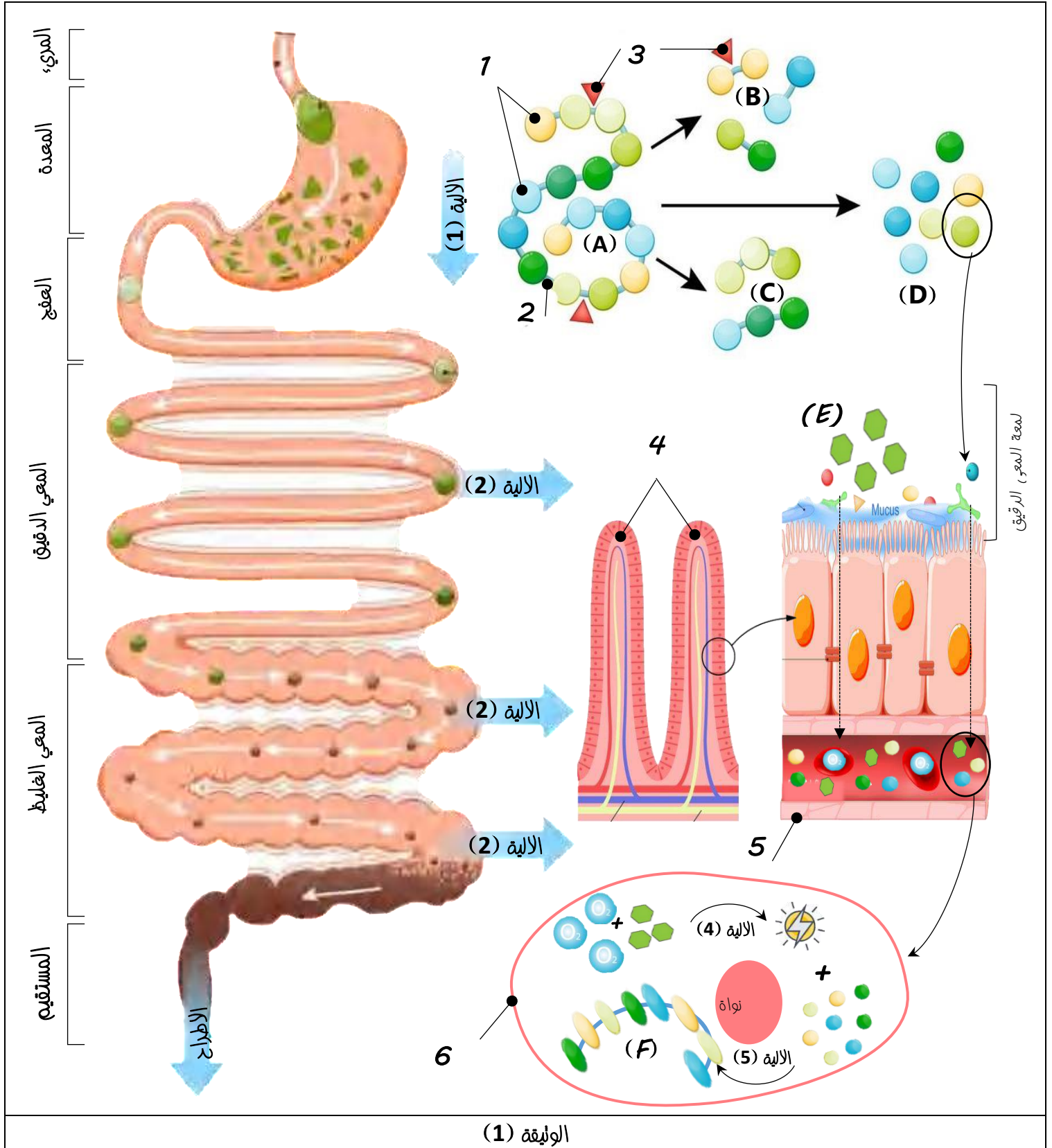


تحتاج العضويات النباتية والحيوانية الى امداد مستمر بالمغذيات يكون مصدرها الاغذية ومدخرات اعضا، التخزين ولمعرفة كيفية الانتقال من الاغذية المعقدة الى المغذيات بسيطة وكذا مصيرها عند الانسان نقتح عليك الدراسة التالية:

تمثل الوثيقة (1) متابعة ناتج عملية هضم البروتينات في الجهاز الهضمي للانسان ومصيرها بعد الهضم داخل الخلايا.



الوثيقة (1)

1- تعرف على البيانات المرقمة من 1 الى 6 ثم سم العناصر (A)(B)(C)(D)(E) و (F) مع تحديد الالات 1-2-3-4-5 الحاصلة في العضوية.

2- حدد الاختلاف بين العنصر (A) و (F) مع التعليل.

3- اشرح في نص علمي الالات التي تسمح بامداد الخلايا بالمغذيات بوفرة مستمرة للقيام بمختلف انشطتها الحيوية باستغلال معطيات الوثيقة (1) ومعارفك السابقة.