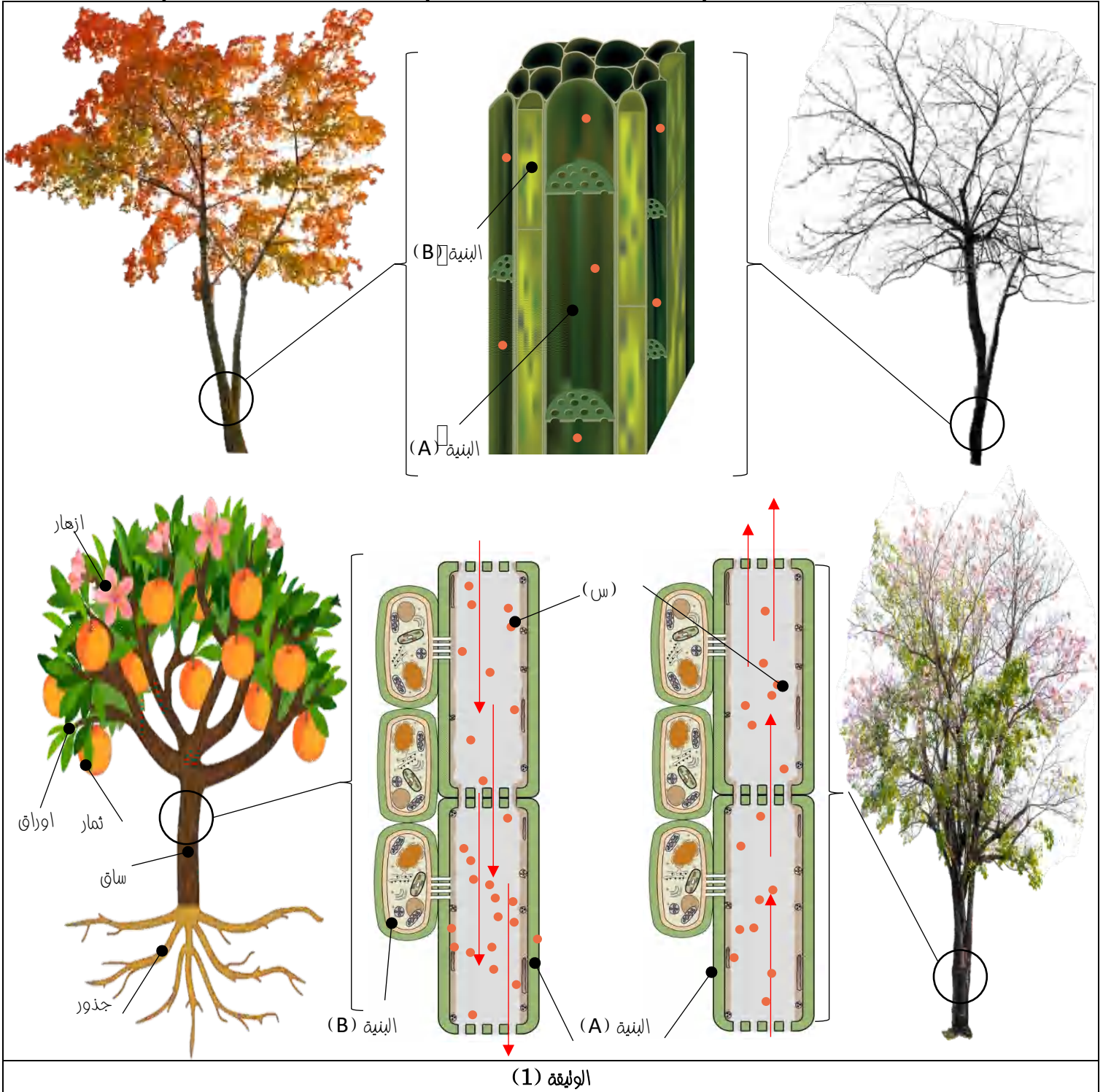


تمتاز مختلف الأشجار النفضية بكونها تفقد أوراقها خلال فصل الخريف لكن ماثلت ان تزهر خلال فصل الربيع ونظهر أوراقها من جديد قصد فهم مصدر المادة الغذائية المستعملة في نمو الأوراق نقتح عليك الدراسة التالية :

الجزء الأول

تمثل الوثيقة (1) مختلف البنيات المتدخلة في تغذية النبات الأخضر اثناء نساقط الأوراق في فصل الخريف واثاء الأزهار و انتاج الثمار في فصل الربيع.



الوثيقة (1)

1- نعرف على البنيات (A) و (B) وكذا العناصر (س).

2- حلل معطيات الوثيقة (1) محددا المشكل العلمي المطروح.

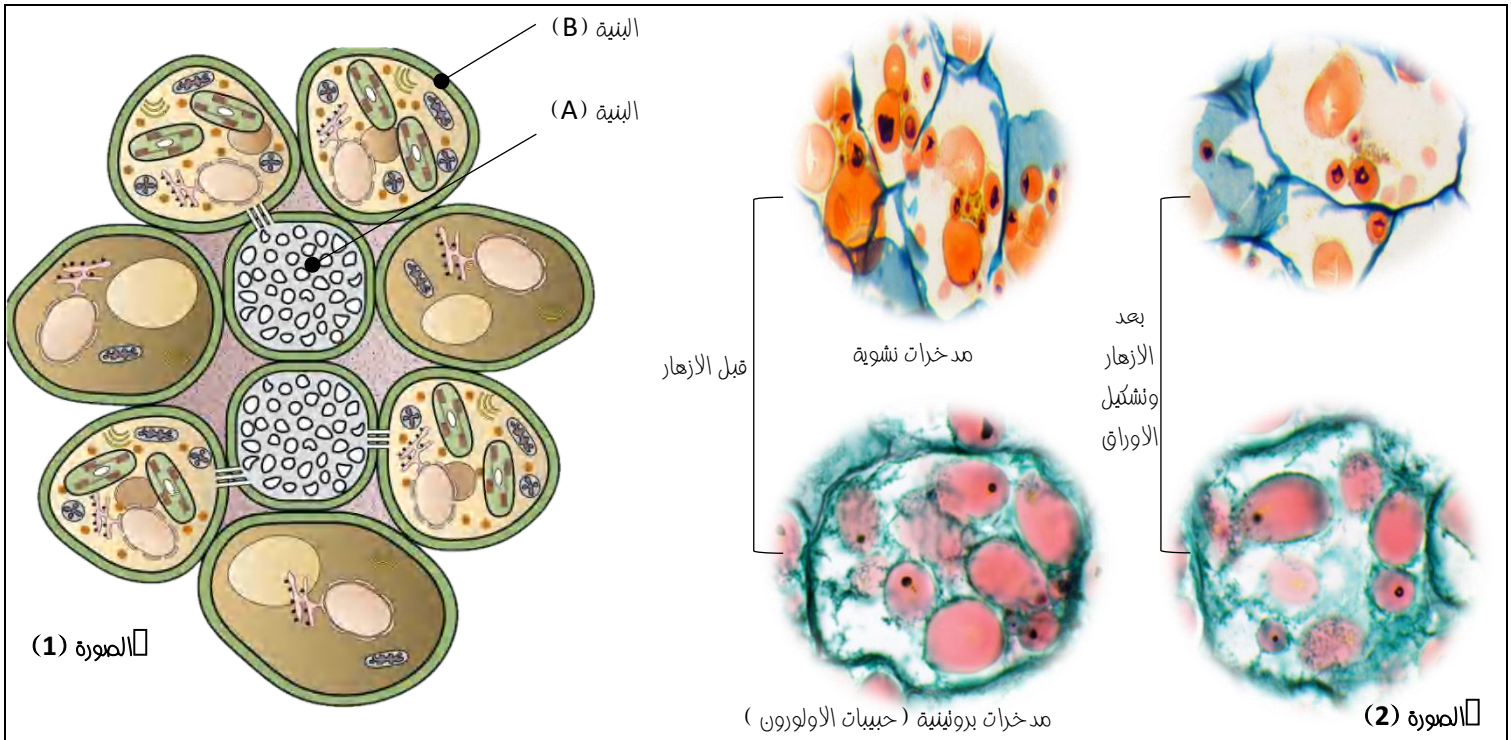
3- اقتح فرضية تفسر بها عملية الأزهار و عودة ظهور الأوراق من جديد.

لغرض التأكد من صحة الفرضية المقترحة سابقا نقتح عليك الوثيقة (2) حيث:

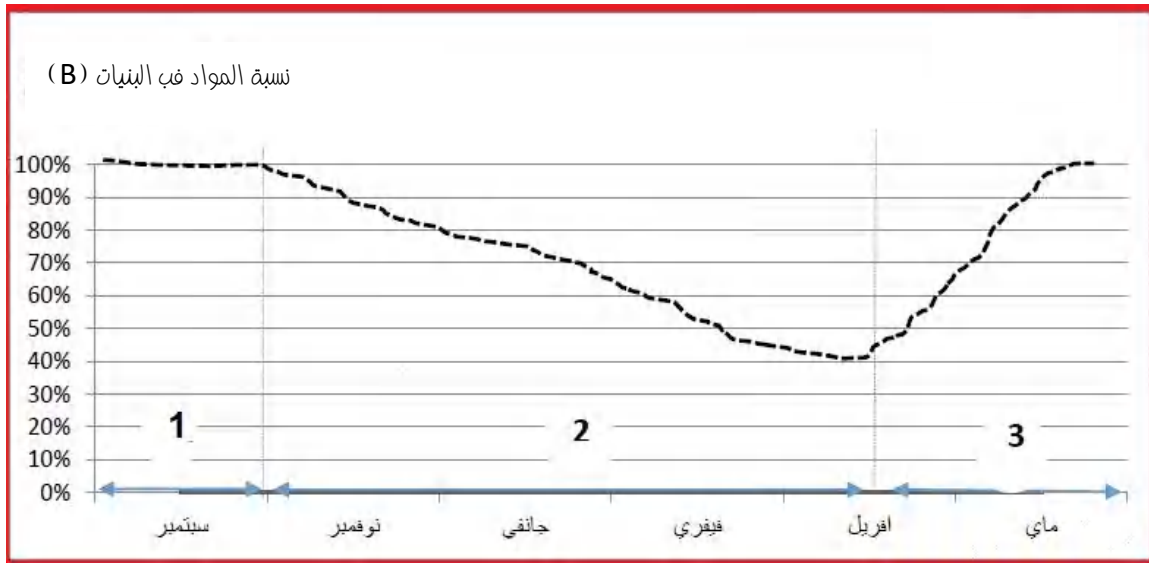
الجزء الثاني

الشكل (أ) يمثل رسم تخطيطي لمقطع عرضي في ساقين مورق يظهر البنات (A) و (B) (الصورة 1) بينما الصورة (2) تمثل صورة مجهرية بتكبير قوي للبنية (B) قبل وبعد بداية الازهار وعودة تشكيل الاوراق .

الشكل (ب) يمثل نتائج قياس المواد المتواجدة داخل خلايا النسيج (2) خلايا معظم فصول السنة.



الشكل (1)



الشكل (ب)

الوثيقة (2)

1-مادق على صحة الفرضية المقترحة سابقا باستغلال معطيات الشكلين (أ) و (ب) من الوثيقة (2)

الجزء الثالث

لخص في نص علمي الآلية التي سمحت بالازهار وعودة تشكل الاوراق من جديد خلال فصل الربيع وكذا تشكل الثمار خلال فصل الصيف باستغلال معلومات الدراسة السابقة ومعارفه .