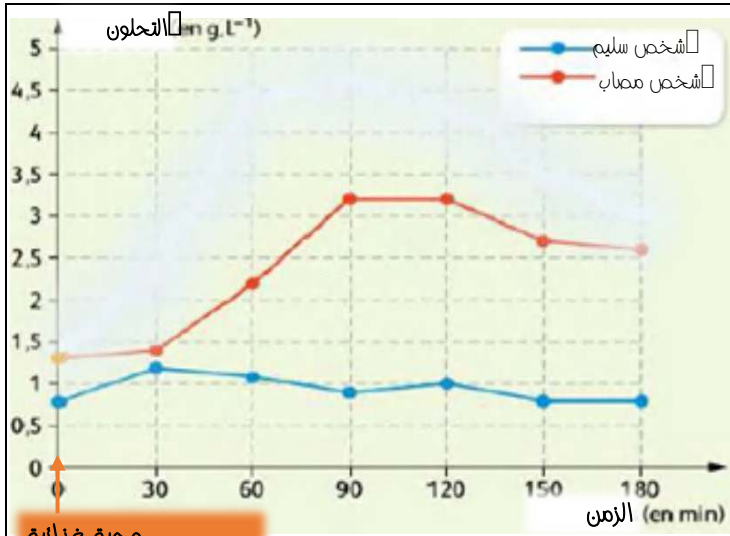


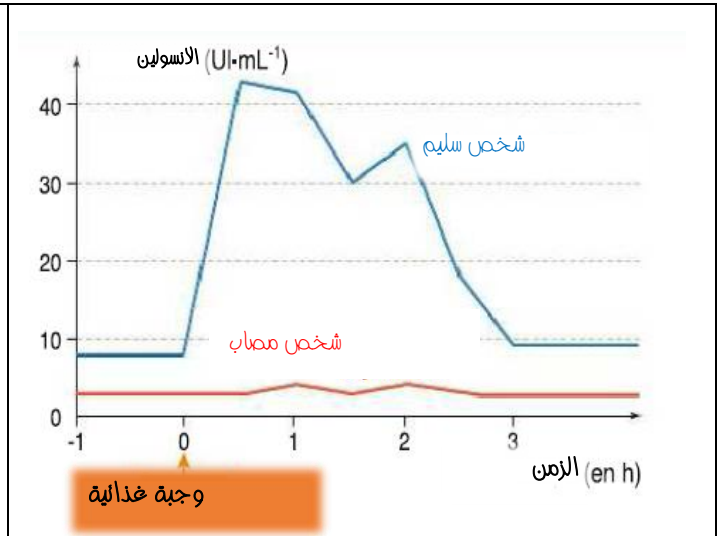
يعاني معظم الأشخاص في المجتمع من داء السكري من النمط (1) او ما يعرف اختصارا بـ (DT1) ومن اعراضه الاحساس بالارهاق مع الشعور بالعطش وكذا الجوع الشديد في بعض المرات ولمعرفة السبب المعمق لهذه الاعراض نقترح عليك الدراسة التالية:

## الجزء الاول

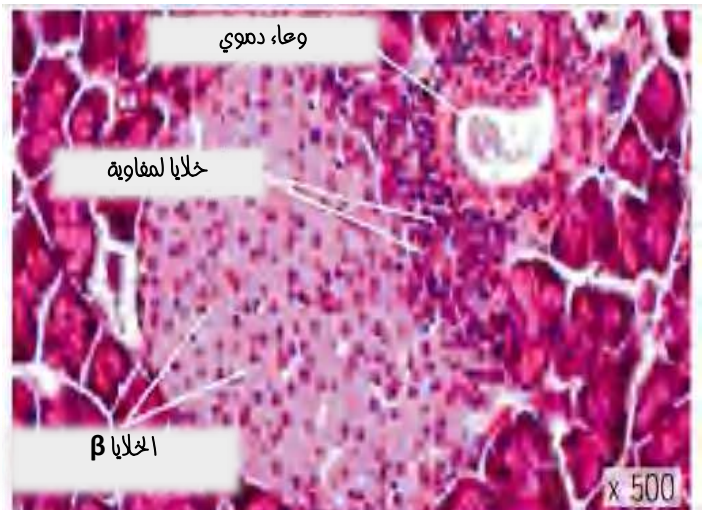
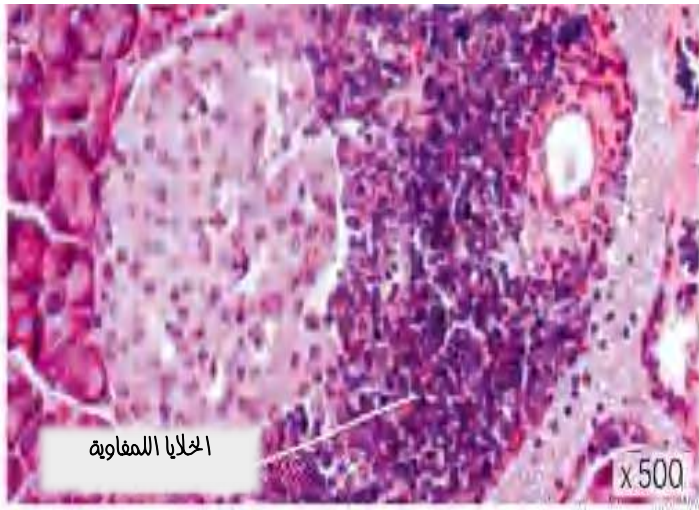
يمثل الشكل (أ) من الوثيقة (1) معايرة التحلون عند شخص سليم واخر مصاب بداء السكري من النمط 1 بينما الشكل (ب) يمثل معايرة افراز هرمون الانسولين عند كلا الشخصين والشكل (ج) يمثل صور مجهرية لجزر لانجرهانس عند شخص سليم واخر مصاب بـ DT1.



الشكل (أ)



الشكل (ب)



الشكل (ج)

الوثيقة (1)

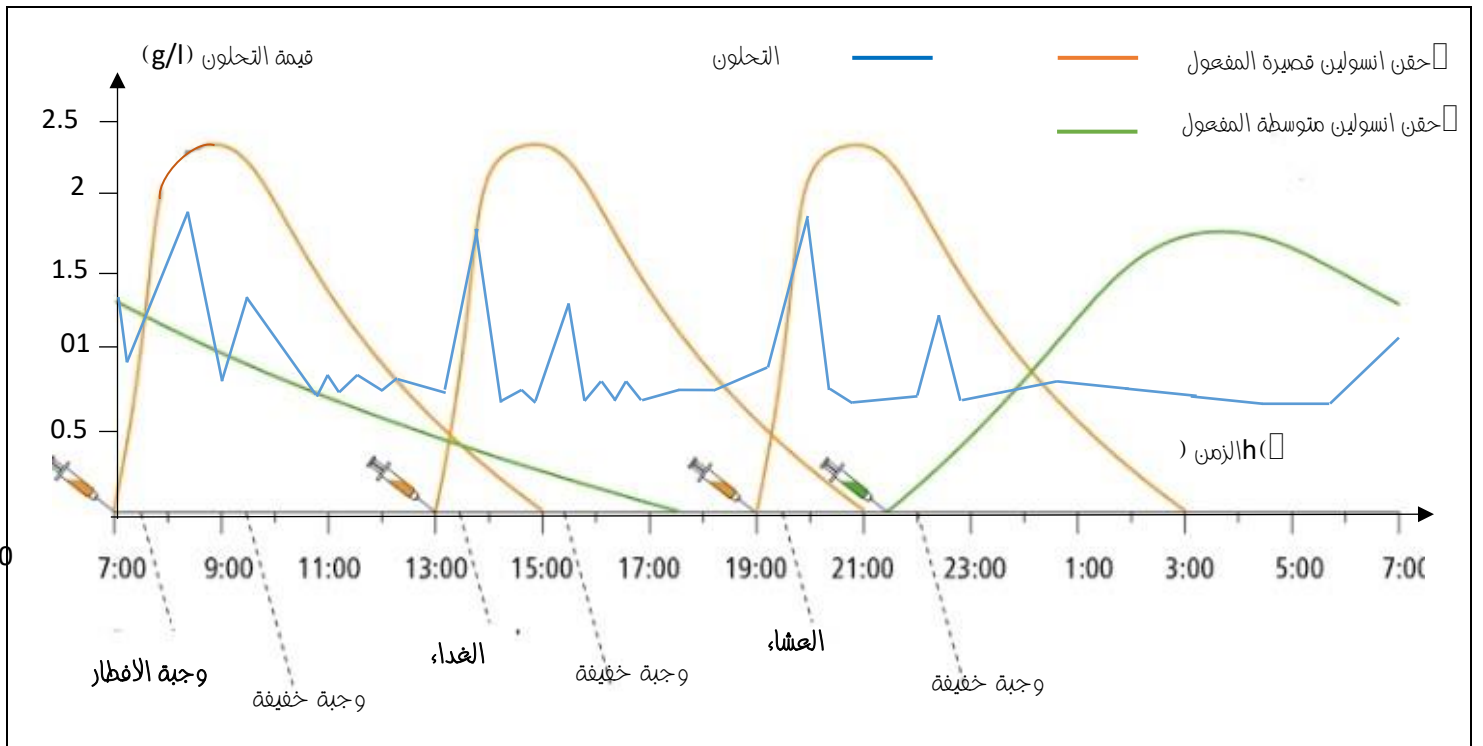
1- اشرح السبب في ظهور اعراض DT1 عند هؤلاء الاشخاص باستغلال معارفك ومعلومات الاشكال (أ) و (ب) و (ج) من الوثيقة (1).

## الجزء الثاني

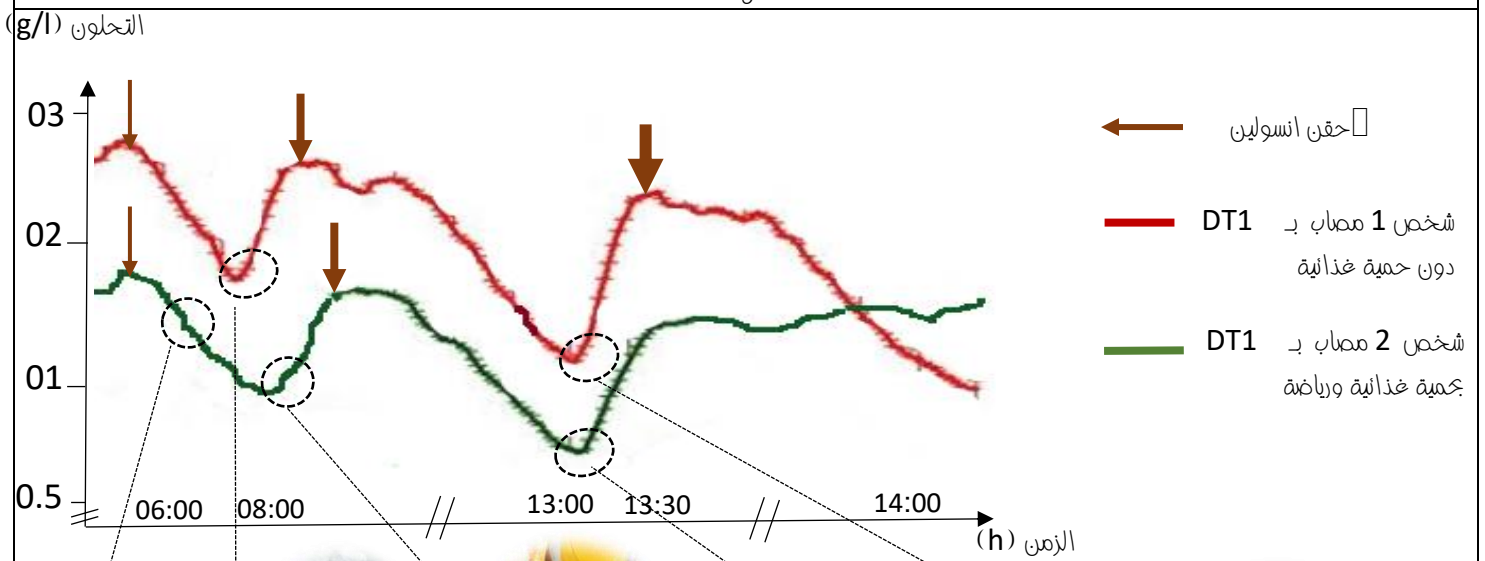
قصد التعرف على مختلف العلاجات المستعملة في التقليل من حدة الاعراض الملاحظة لدى المصابين بـ DT1 ومدى فعاليتها نقترح عليك الوثيقة (2) حيث:

الشكل (أ) يمثل متابعة تأثير نوعين من حقن الانسولين على نسبة السكر في الدم لمدة 24 سا عن شخص مصاب بـ DT1 في عامه الاول.

الشكل (ب) يمثل متابعة تأثير الانسولين على نسبة السكر في الدم لمدة نصف يوم عند الشخص السابق والمصاب بـ DT1 مع مرور السنوات بدون اتباع حمية غذائية مع عدم ممارسة تمارين رياضية وشخص اخر مصاب بـ DT1 يتبع حمية غذائية ويمارس تمارين رياضية.



الشكل (أ)



الشكل (ب)

الوثيقة (2)

1- حلل معطيات الشكل (أ) من الوثيقة (2).

2- فسر النتائج التجريبية الموضحة في الشكل (ب) من الوثيقة (2). معلما مدى إمكانية إصابة الشخص الأول ببدء السكري من النمط 2 (DT2).