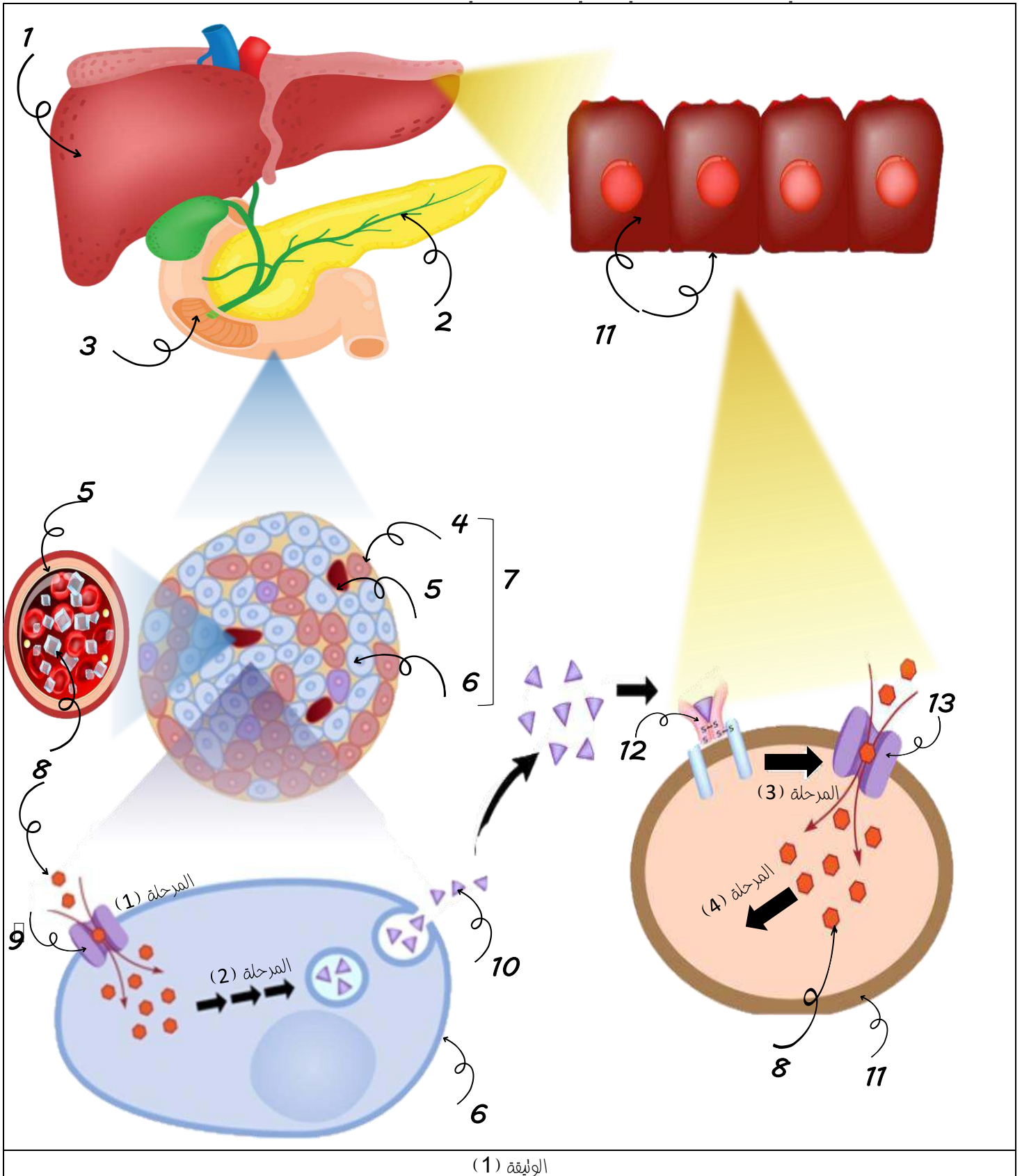


يتم الحفاظ على ثبات نسبة السكر في الدم في حدود القيمة المرجعية ( $1 \text{ g/l}$ ) رغم تناول وجبات غذائية بتدخل جهاز تنظيم ذاتي والمكون من لواقط حساسة لتغيرات الثابت الفيزيولوجي في الدم (الغلوكوز) وكذا منغذات. لفهم اشمال لالية عمل هذا الجهاز نقدم لك الدراسة التالية:  
تمثل الوثيقة (1) رسم تخطيطي لالية تنظيم نسبة السكر في الدم في حالة افراط سكري اثر تناول وجبة غذائية .



الوثيقة (1)

1- تعرف على البيانات المرقمة من 1 الى 13. ثم سم المراحل (1) (2) (3) و (4) من الية التنظيم.

2- حدد اهمية المرحلة (4).

3- وضح في نص علمي الية تنظيم نسبة السكر في الدم في حالة افراط سكري بتدخل جهاز تنظيم بلواقط حساسة ومنغذات وهذا بالعودة لمعارفك السابقة ومعلومات الوثيقة (1).