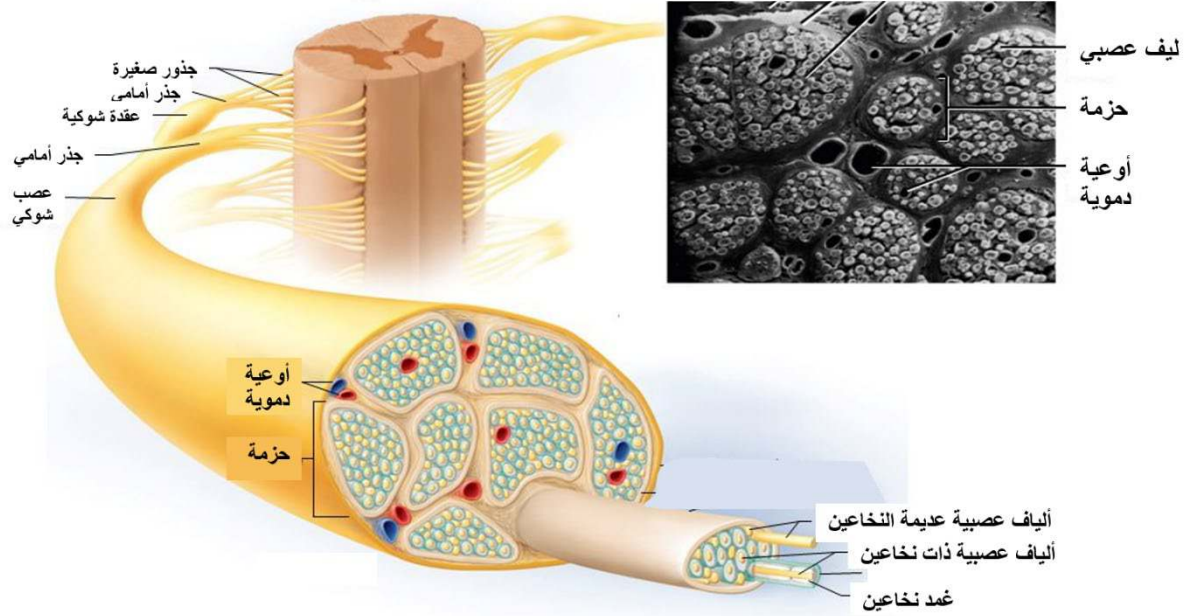
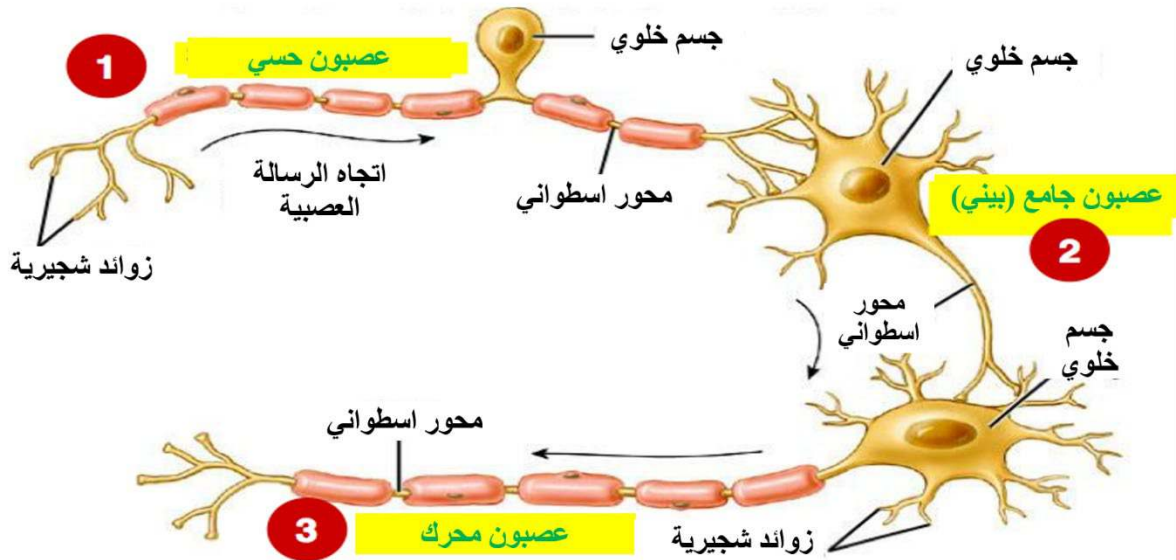


البنية التشريحية للعصب و الليف العصبي



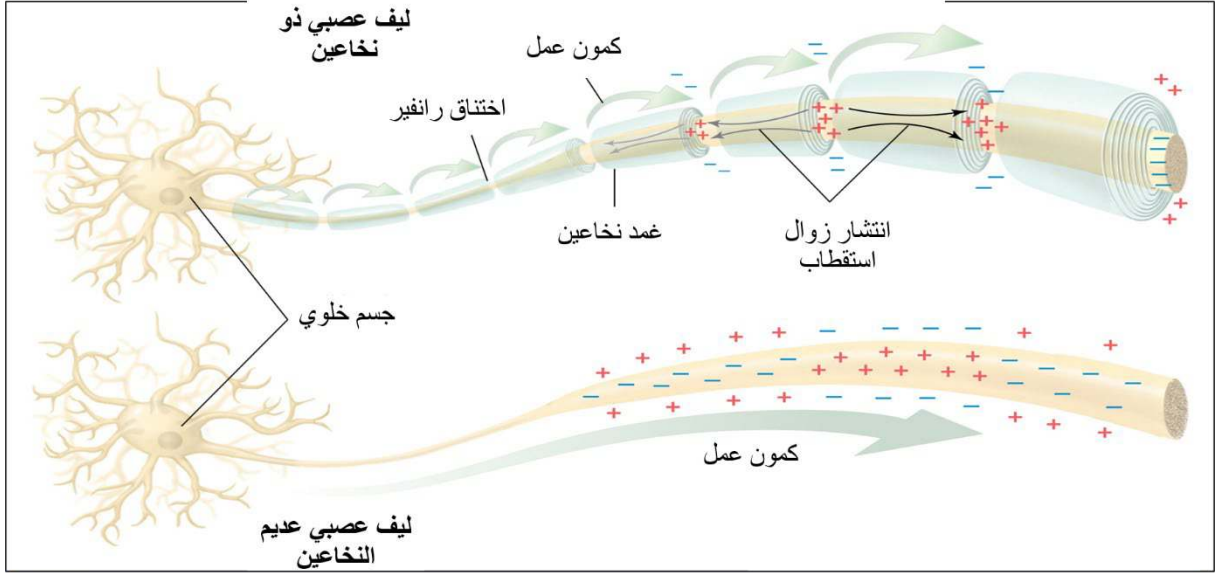
استاذ: بن قيدة محمد

3 أنواع من العصبونات

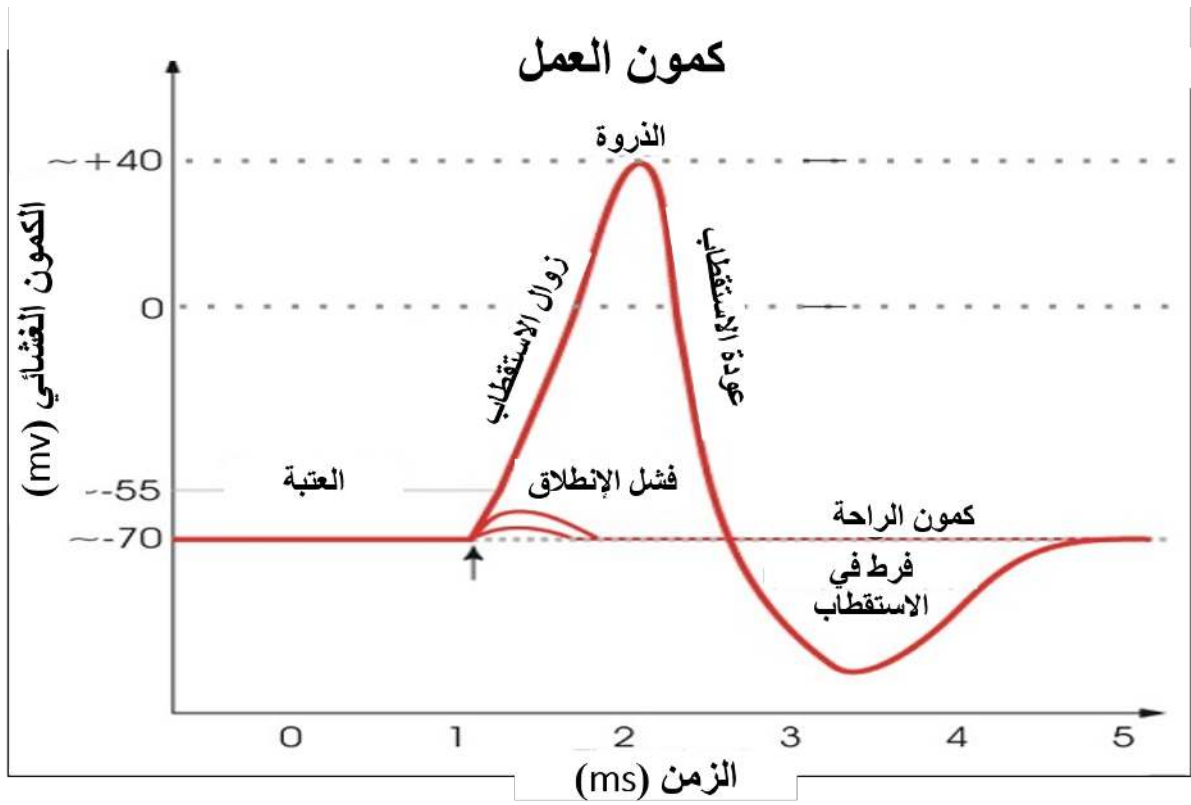


استاذ: بن قيدة محمد

انتشار الرسالة العصبية في الليف العصبي

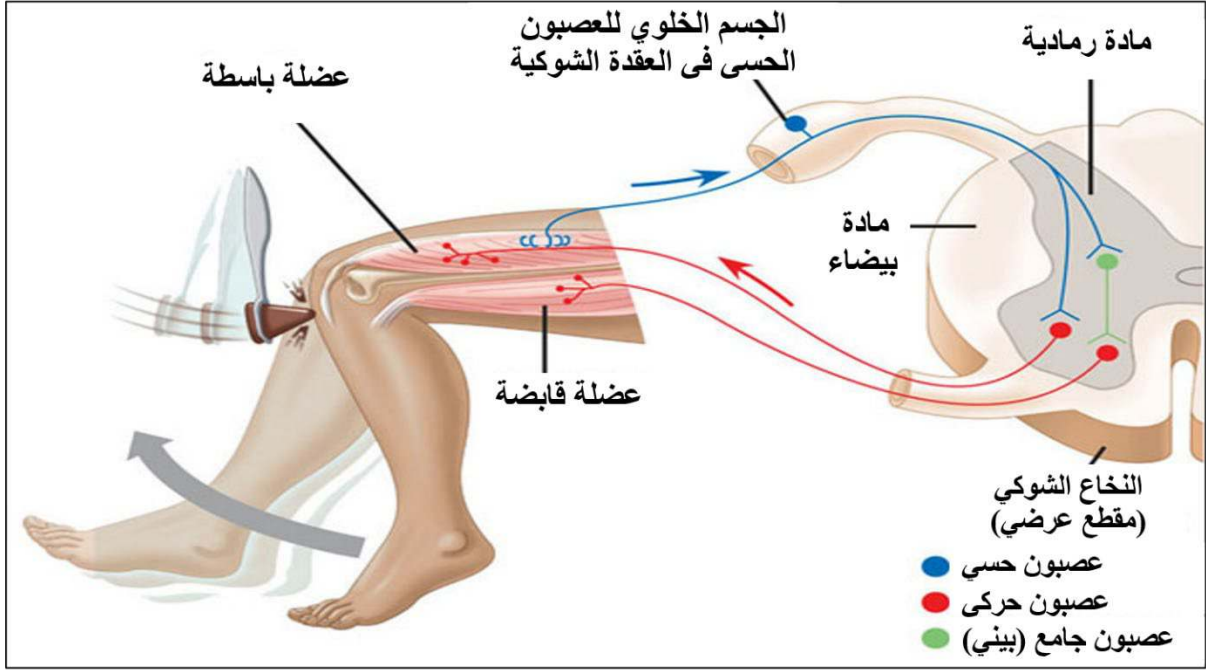


استاذ: بن قيدة محمد



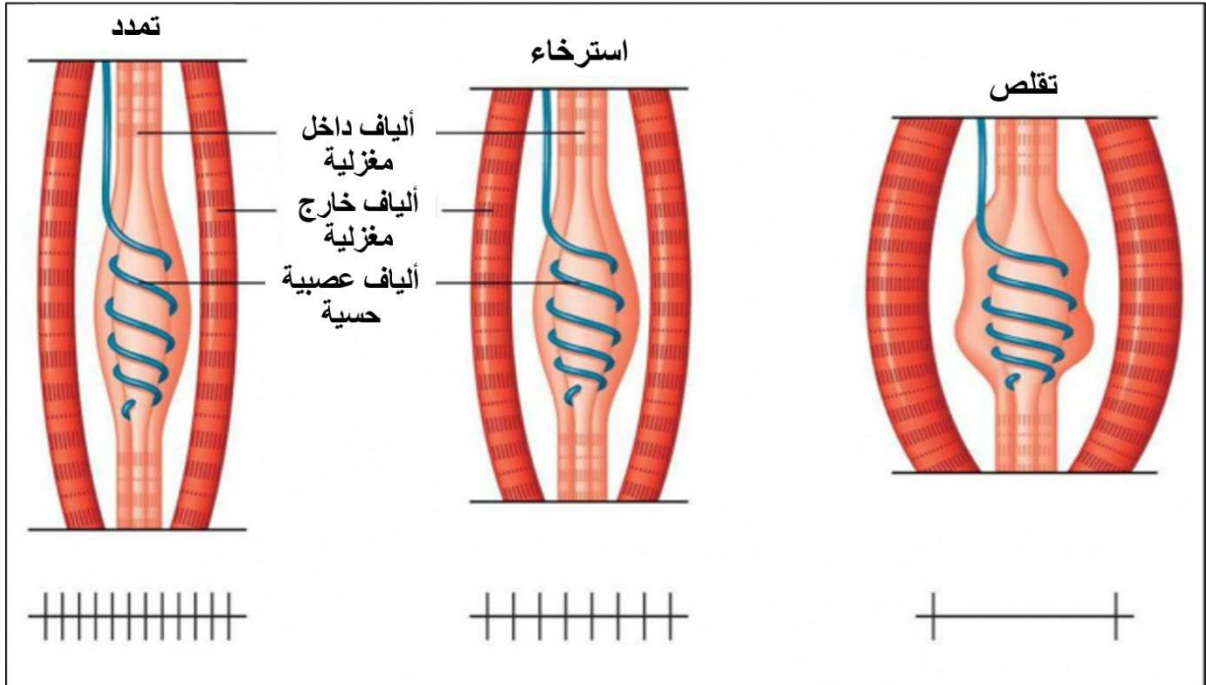
استاذ: بن قيدة محمد

آلية حدوث المنعكس العضلي (الرضفي)



استاذ: بن قيدة محمد

المغزل العصبي العضلي



استاذ: بن قيدة محمد

