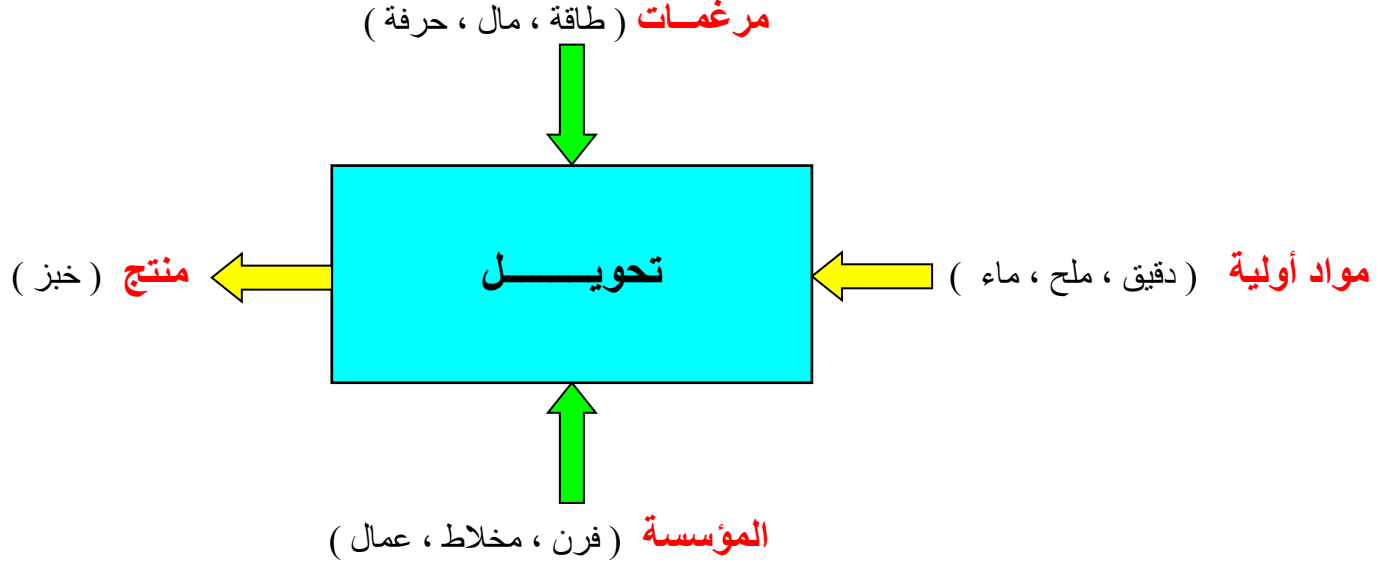


1- تمهيد :

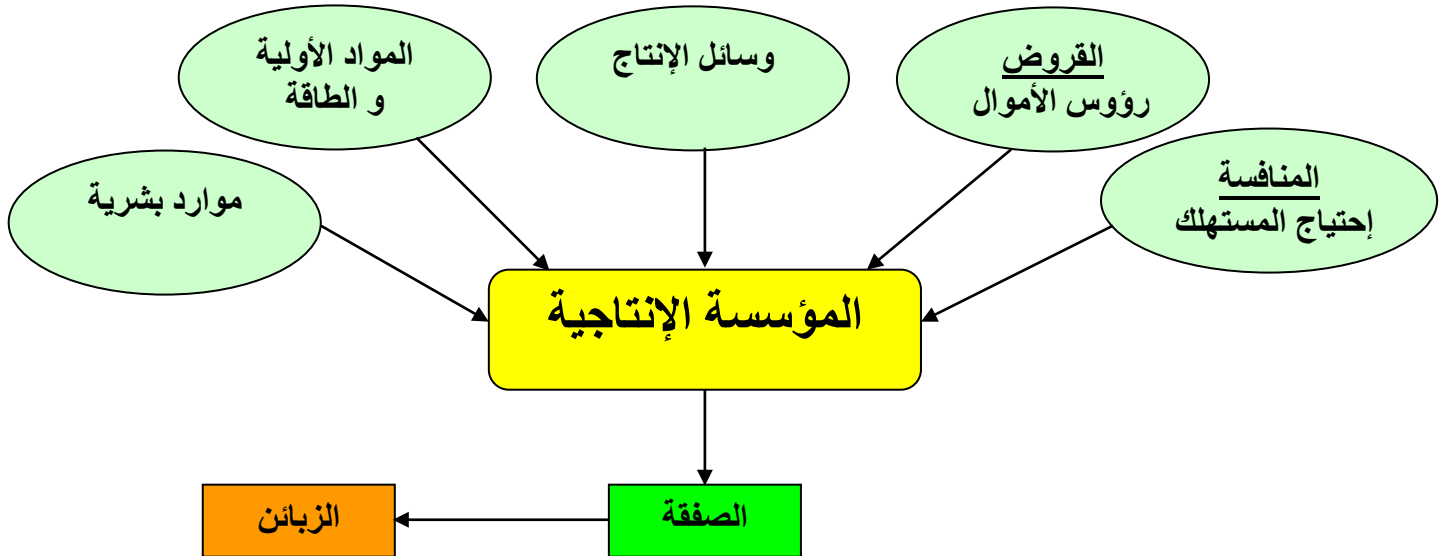
كما هو معلوم لتلبية حاجيات الإنسان في الحياة متعددة و مستمرة و مع مرور الوقت أصبحت متطلباته تزداد مع التطور لمواكبة العصر لتسهيل له الحياة (سيارة ، هاتف نقال ، حاسوب) . و لتطور هذه المنتجات يجب أن يهيأ لها فضاء صناعي يدعى بالمؤسسات الإنتاجية

**(1-1) تعريف :**

المؤسسة إنتاجية هي مجموعة منظمة مكونة من موارد مادية و بشرية و معارف أدائية تقوم بتحويل مواد أولية إلى منتجات لتلبية حاجيات معنية

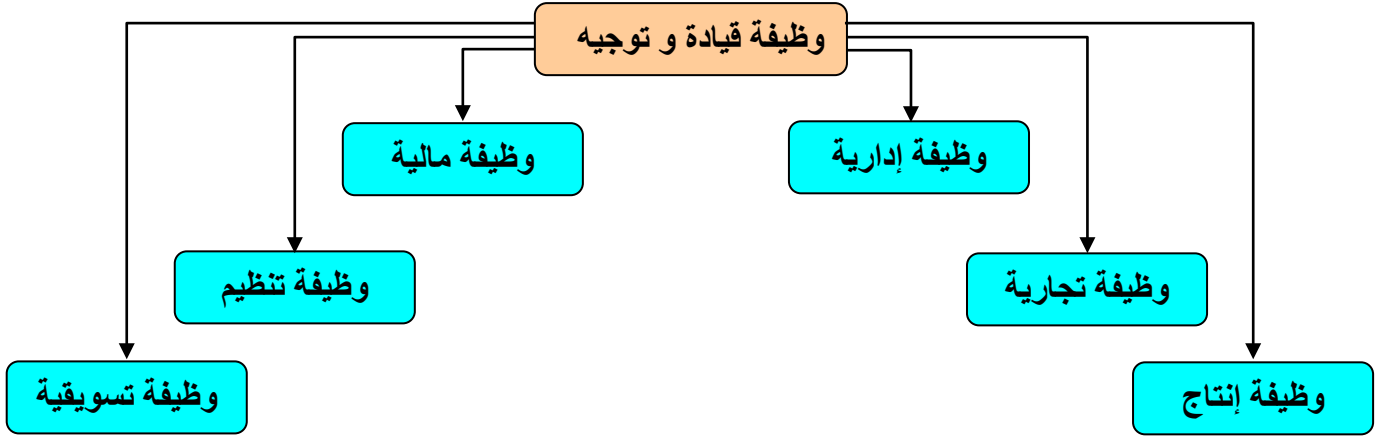
2- الوسط المحيطي للمؤسسة :

تتعامل المؤسسة الإنتاجية مع محيطها و ينتهي نشاطها بفقدان عنصر من هذا المحيط



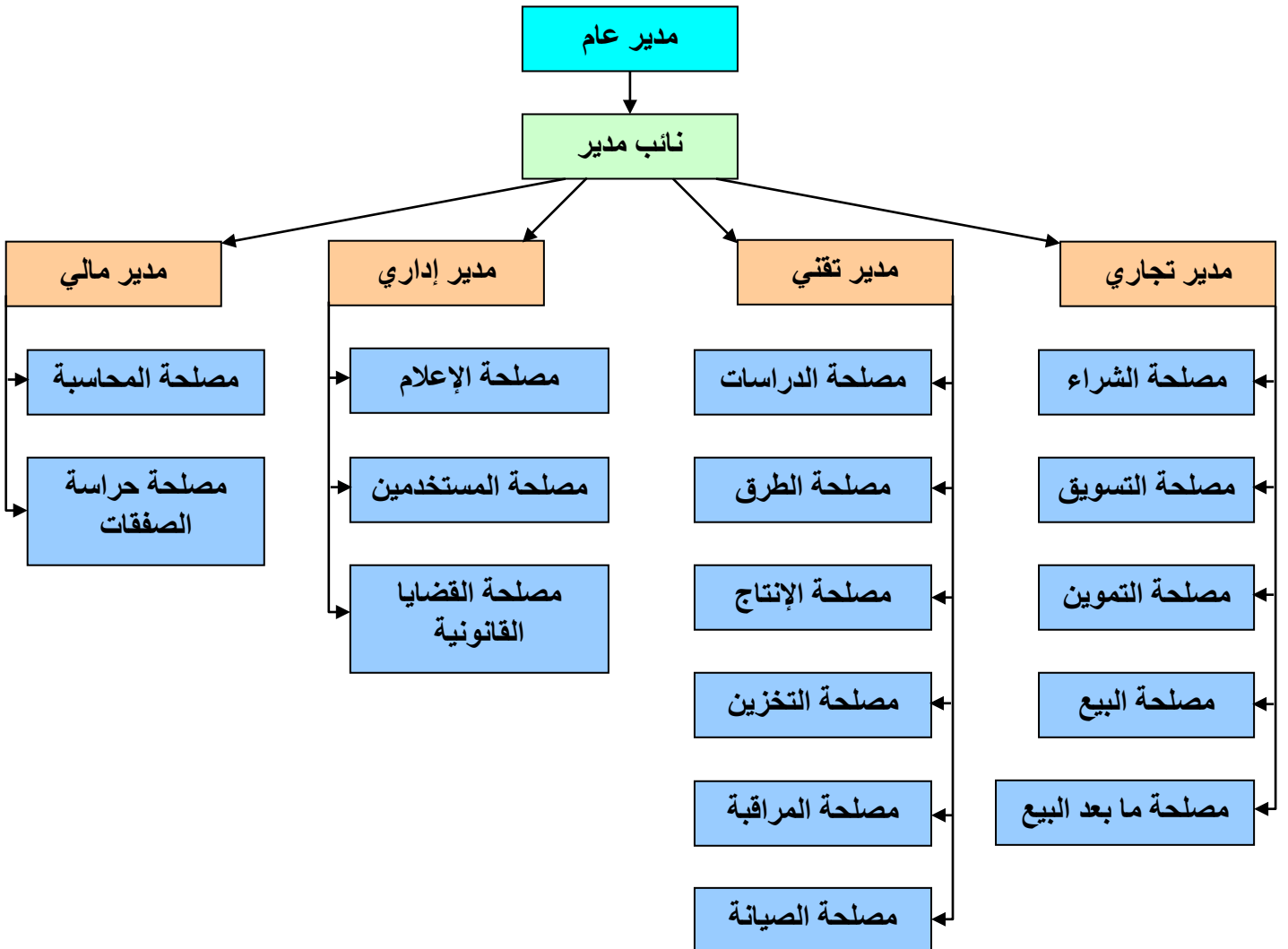
3- مختلف الوظائف داخل المؤسسات الإنتاجية :

نقول على مؤسسة إنتاجية إنها ناجعة إذا كانت تؤدي مهامها كما ينبغي بحيث توزع هذه المهام على وظائف مترابطة و متكاملة فيما بينها . فالوظيفة تبرر وجود مصلحة واحدة أو عدة مصالح



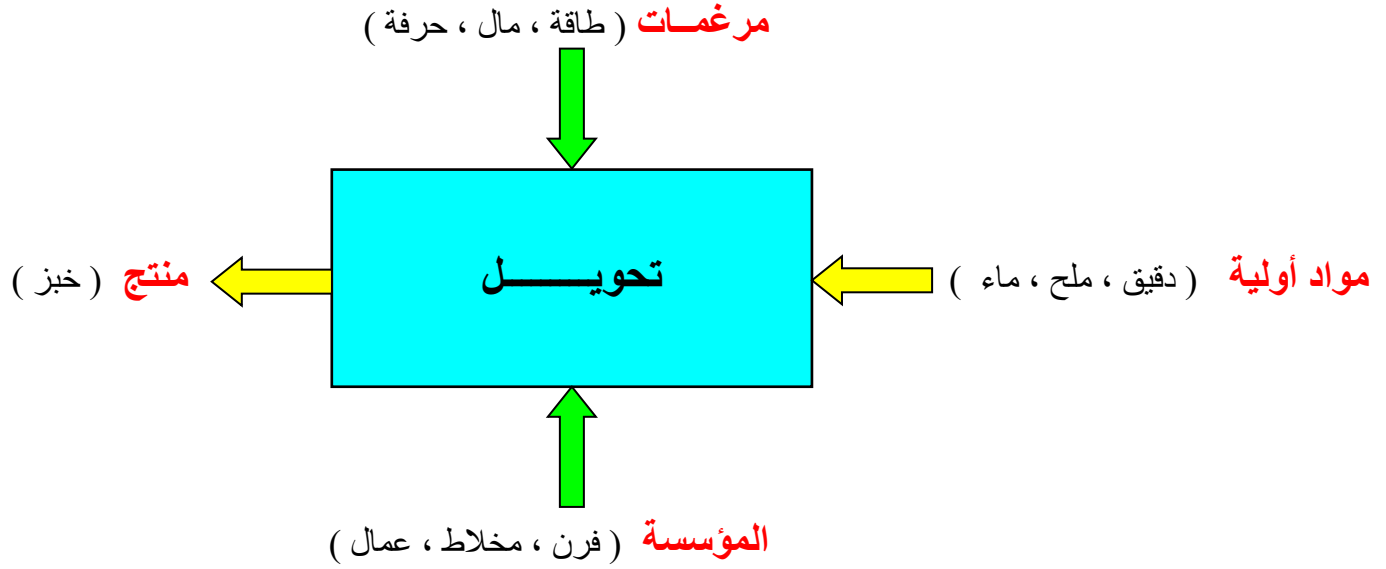
4 - هيكل المؤسسة الإنتاجية :

حسب حجم المؤسسة و أهمية نشاطاتها و كذا حسب متطلبات التقييس فإن للمؤسسة الإنتاجية وظائف موزعة على مصالح مجهزة بالوسائل المناسبة لإنجاز مهامها على أحسن صورة

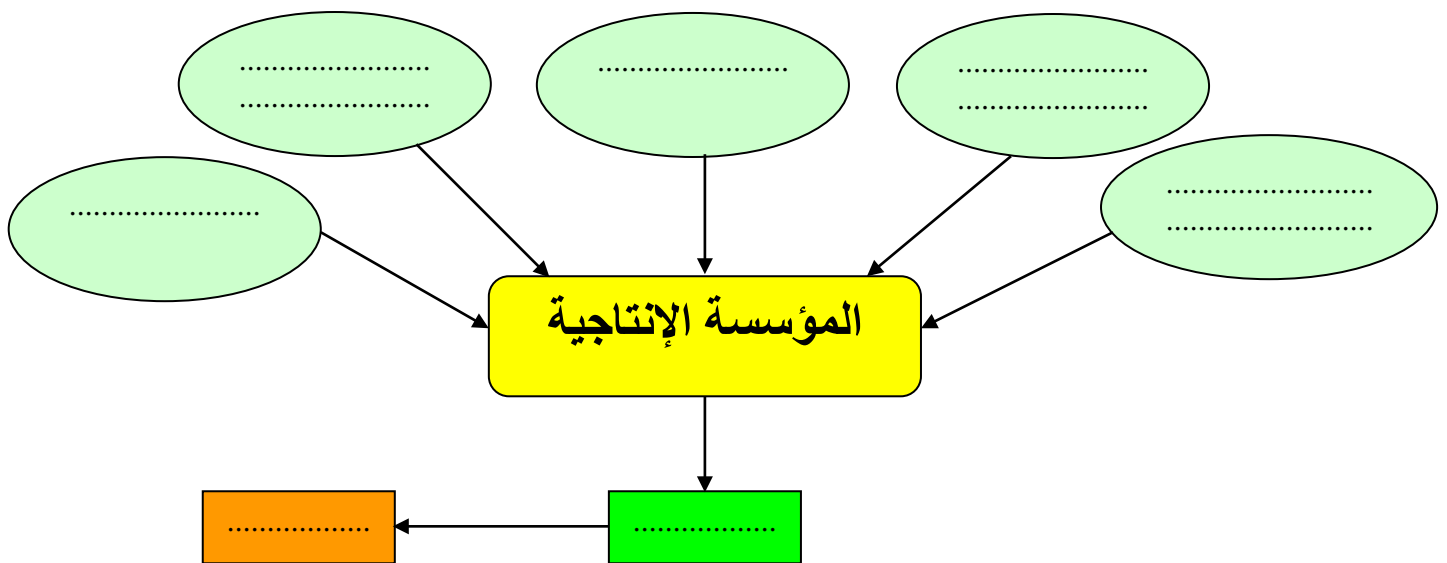


1- تمهيد :

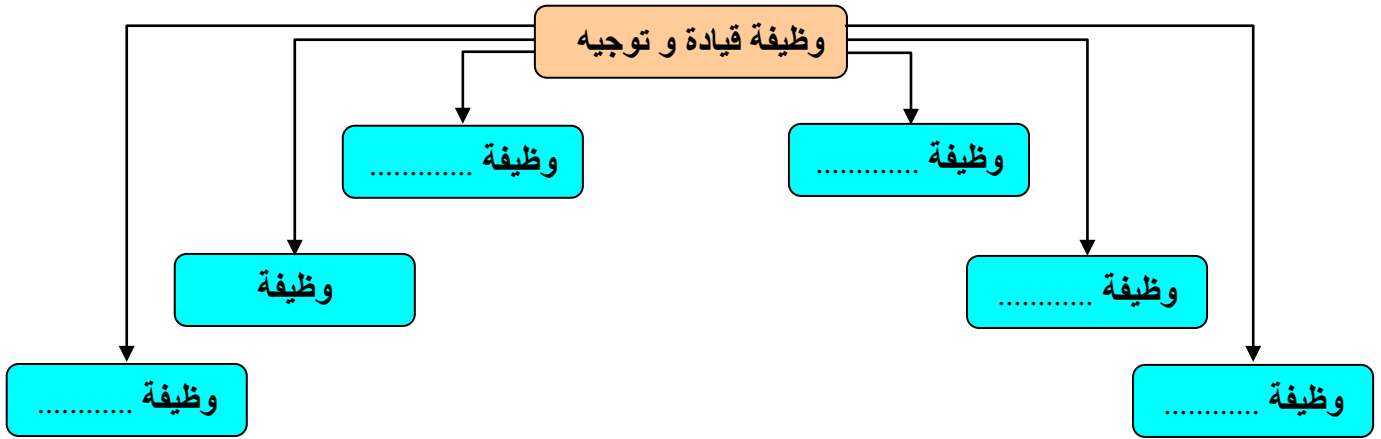
كما هو معلوم لتلبية حاجيات الإنسان في الحياة متعددة و مستمرة و مع مرور الوقت أصبحت متطلباته تزداد مع التطور لمواكبة العصر لتسهيل له الحياة (سيارة ، هاتف نقال ، حاسوب) . و لتطور هذه المنتجات يجب أن يهيأ لها فضاء صناعي

**(1-1) تعريف :****2- الوسط المحيطي للمؤسسة :**

تتعامل المؤسسة الإنتاجية مع محيطها و ينتهي نشاطها بفقدان عنصر من هذا المحيط



3- مختلف الوظائف داخل المؤسسات الإنتاجية :



4 - هيكل المؤسسة الإنتاجية :

