

## الأختبار الثاني في مادة التربية الموسيقية

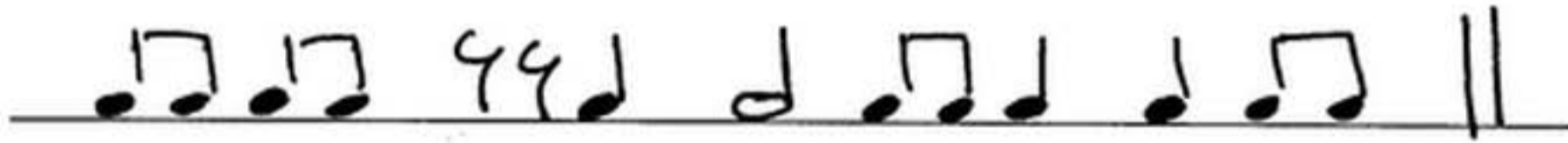
### الأسئلة

السؤال الأول: أجب بـ نعم أو لا

- 1- موزار شخصية موسيقية غربية ولد بمدينة سالس بورغ .....
- 2- الرباط الزمني يربط نغمتين متحدثين في الدرجة الصوتية .....
- 3- ضرب الفالز ميزانه 4/2 .....
- 4- هذا الشكل ..... يساوي 02 زمن .....
- 5- المزمارة الخشبي غربي الأصل .....

السؤال الثاني: ضع الميزان و الحواجز للقطعة الإيقاعية ؟

السؤال الثالث:



- سم النغمات التالية الموجودة على الخطوط و الفراغات ؟

السؤال الثالث:



بالتوفيق