

الاسم : اللقب : المدة : ساعة ونصف

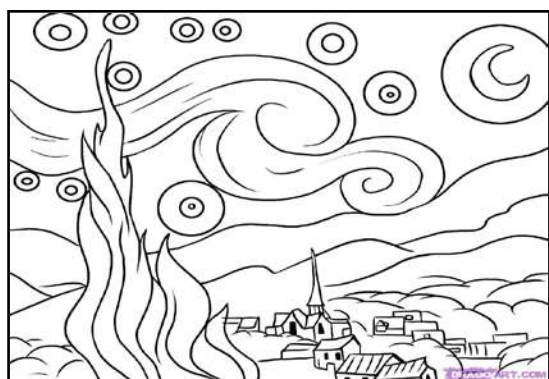
امتحان شهادة التعليم المتوسط في مادة التربية الفنية التشكيلية دورة 2017

الوضعية البسيطة: (12ن)

س1) هل يمكنك أن تصنف الألوان حسب ما يتطلبه الجدول ؟ (04ن)

اللون الأساسي	اذكر اللون الثانوي
.....	الذي يكمله
.....	الذي يتألف معه

س2) يمثل السند لوحة مشهورة رسمها فان هولندي مات منتحرا سنة 1890 (5 ن)
أ - من هو الفنان صاحب اللوحة :



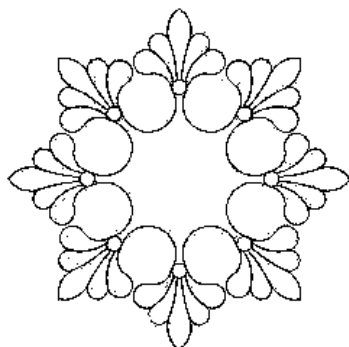
ب - ليلة بالنجوم أو ليلة مرصعة بالنجوم على النهر اختر

العنوان الصحيح للوحة

ج - لون اللوحة بتدرج اللون الأزرق فقط و بإضافة لمسات صغيرة باللون الأصفر للنجوم في السماء.

س3) - من خلال السند أكمل ما يلي بكلمة واحدة مناسبة (3 ن).

* نوع هذه الزخرفة هو ومنجزة بقاعدة وهي مركبة
في وضعية



السند

- الوضعية الإدماجية : (8 ن)

النص :

ذهبت أنت وأبوك لاقتناء بلاط لمنزلكم الجديد فوقعت عينك على بلاطة تحمل طابع زخرفي نباتي فرسمت لنا جزء تذكرته هل بإمكانك أن ترنا بقية البلاطة بألوانها .

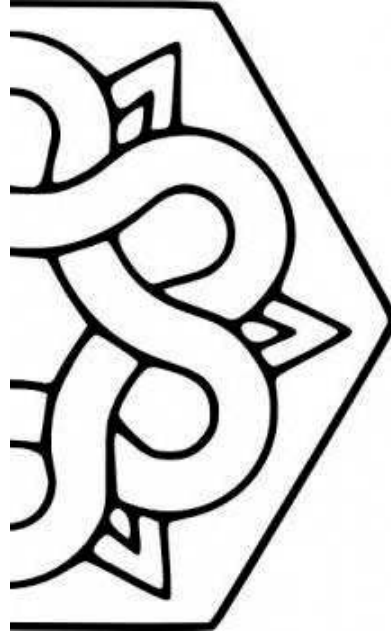
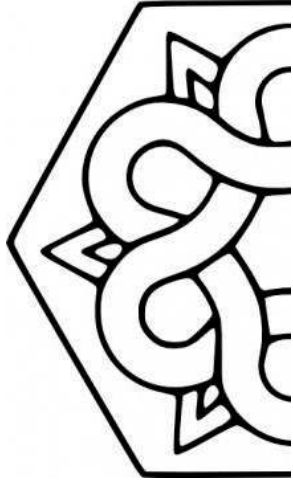
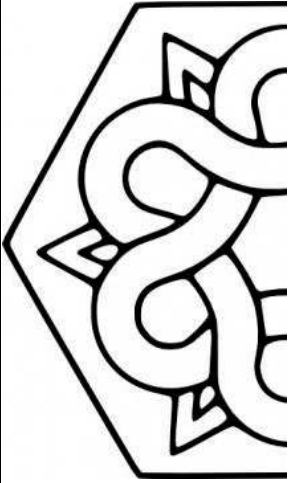
السند :

نموذج لنصف زخرفة نباتية .

المهمة المطلوب تنفيذها :

- 1 - استعن بالورق الشفاف لتكملة الجزء المتبقي من الزخرفة .
- 2 - لون الشريط الحلزوني بلون ناتج عن مزج الأصفر والأزرق .
- 3 - لون أجزاء الأوراق بلون مكمل للون السابق .
- 4 - لون شبه الدوائر باللون الليموني .
- 5 - لون المساحات الخارجية بلون ثانوي حار .
- 6 - لون الشكل المركزي بلون من اختيارك .

الخامات : الورق الشفاف ، أقلام التلوين .



السند

