

المدة: ساعة ونصف

اختبار الفصل الأول في مادة التربية العلمية

التمرين الأول:

1/ اذكر المجموعات الغذائية الأساسية.

- 1--4
- 2--5
- 3--6

2/ كون وجبة غذائية متوازنة للغداء.

.....

.....

التمرين الثاني: أجب بصحيح أو خطأ ثم صحح الخطأ.

- يتوقف القلب عن النبض أثناء النوم.
- ينبض القلب 120 دقة في الدقيقة أثناء الجلوس.
- يجس نبض القلب في الرقبة.
- سمك القرش حيوان أصبعي.
- السمنة سببها تناول الكثير من الحلويات والسكريات.
- الكبش يملك أنيابا حادة.

التمرين الثالث: صنف الحيوانات حسب الجدول.

الدلفين – الكنغر- الحمام – الكلب – الغزال.

حيوان أصبعي	الركض	القفز	السباحة	حيوان أحمصي	حيوان ذو حوافر	أكل اللحوم
.....

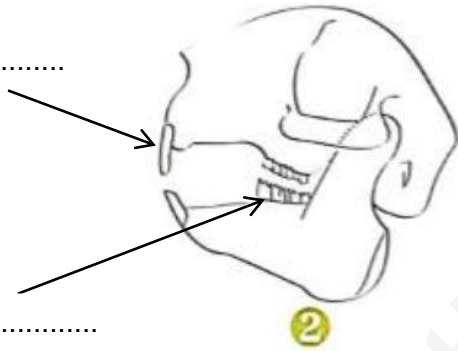
الوضعية الإدماجية:

في العطلة ذهبت إلى بيت جدك في الريف، وفي الصباح رافقت جدتك إلى خم الدجاج لجمع البيض، فتفاجأت عندما وجدت الباب مفتوحا والبيض مكسورا ودجاجة ناقصة، فعرفت أنها قد أكلت من طرف الحيوان الذي ترك على الأرض الآثار التالية:

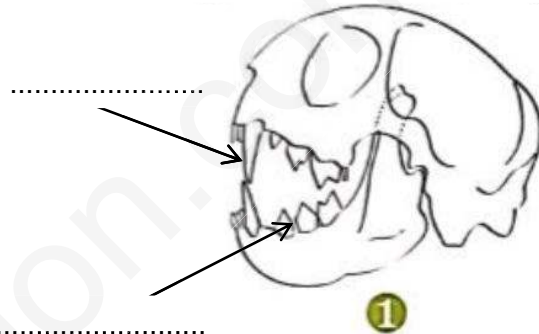


أجب على الأسئلة التالية:

- ما نمط ارتكاز هذا الحيوان؟
- إليك الرسم الآتي:
- أكمل كتابة البيانات المناسبة في الرسمين.



جمجمة لحيوان.....



جمجمة لحيوان.....

- في رأيك أي جمجمة تناسب الحيوان الذي دخل إلى خم الدجاج؟ لماذا؟

.....

.....

.....

.....