

اختبار الفصل الأول في التربية العلمية

التمرين الأول (1.5 ن): أربط كل حيوان بنظامه السنّي.



أضراسٌ متطوّرة

أضراسٌ منشارية

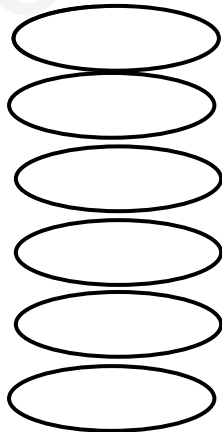
قواطعٌ متطوّرة

أنيابٌ كبيرة

التمرين الثاني (1.5 ن): أربط كلّ غذاءٍ بمجموعته

- زيت الزيتون
- الماء
- الياغورت
- السمك
- الجزر
- الفول
- مجموعة الحليب و مشتقاته
- مجموعة المشروبات
- مجموعة الدهون
- مجموعة الحبوب
- مجموعة الخضار و الفواكه
- مجموعة اللحوم

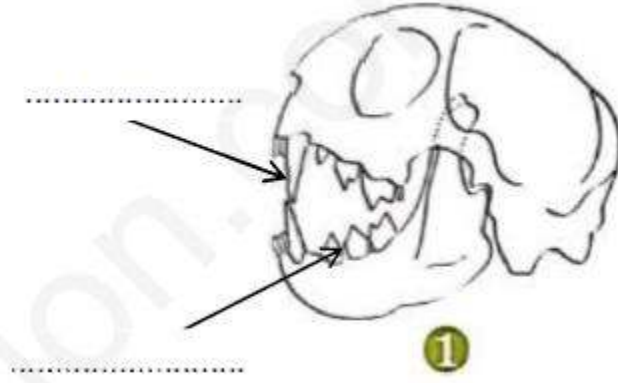
التمرين الثالث (3ن): أكتب صحيح أو خطأ أمام كل عبارة:



- القبط من الحيوانات ذات الحوافر
- الجمال حيوان يتنقل على الماء.
- عندما يزداد الجهد العضلي ينقص نبض القلب.
- الذب حيوان أكل كل شيء.
- القلب ينبض دائماً.
- الحمام يتنقل عن طريق الطيران.

الوضعية الإدماجية (4 ن): تذكّر ما تعلمته عن الحيوانات ثم أجب:

1- أكمل البيانات:

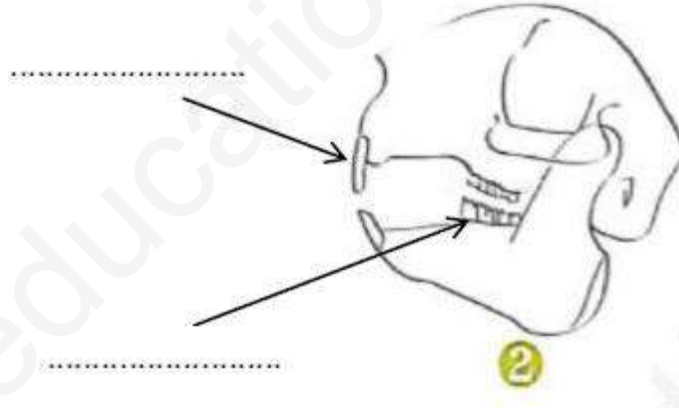


2- لون البطاقة المناسبة:

هذا حيوان:

هذا حيوان:

1- أكمل البيانات:



2- لون البطاقة المناسبة:

هذا حيوان:

هذا حيوان:

امضاء الولي