

اختبار الفصل الثاني في التاريخ و الجغرافيا العلامة

10

تاريخ

الوضعية 1 : ترك الانسان القديم أنواعا كثيرة من الآثار القديمة تعرفنا على جانب من حياته .
- أضع اسم كل نوع تحت كل صورة :
الأدوات الحجرية - النقوش الصخرية - المسكوكات - الآثار العمرانية القديمة .



الوضعية 2 : قسمت فترة التاريخ القديم إلى مرحلتين و قام الإنسان في كل مرحلة بسلوكات مختلفة .
- اكتشاف المعادن - السكن في الكهوف - ابتكار الكتابة - ممارسة الصيد - ممارسة الزراعة - صنفها في الجدول

المرحلة التاريخية	مرحلة ما قبل التاريخ

جغرافيا :

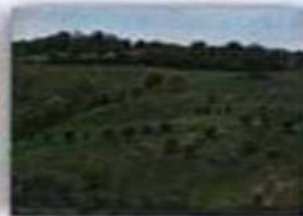
الوضعية 1 : ذهبت في رحلة مدرسية في الطريق ، لاحظت مجموعة من التضاريس .
لاحظ الصور و أملأ الفراغ بما يناسب .

هضاب

سهول

جبال

كتبان رملية



.....

.....

.....

.....

الوضعية 2 : يسكن أحمد في المدينة ذهب لزيارة صديقه في الريف فوجد اختلافا بين نشاط الانسان في الريف و نشاط الانسان في المدينة .
- صنف في الجدول كل نشاط بطبيعة المنطقة التي ينتمي إليها : تربية الحيوانات - البريد - النقل - غرس الأشجار

نشاط الإنسان في الريف	نشاط الإنسان في المدينة